

(1) The I. G. R. Dep't Osaka District office, newly completed in Osaka City.
(1) 鐵道省大阪鐵道局廳舍 (昭和三年五月落成)

大阪鐵道局廳舍

(神戸鐵道局工務課)

①工事ヶ所名稱 大阪驛構内北寄り大阪鐵道局。

②設計の特長 多くの特長を有してをるが先づ、建坪 1,442 坪に延坪 7,381 坪、鐵骨鐵筋コンクリート地階をも五階建一部六階となつてをり將來の増築を考慮して中庭を廣く取り屋上に一階を増築する丈けの基礎工事を施行した、特に注意した點は防火と耐震とである全建物を四區に分壁した、此壁が防火壁と耐震壁とを兼ねてをるもので、各一區宛獨立した昇降設備其他を有してをる、次に普通ビルディングの窓面積が床面積に對し八分一であるのに大阪鐵道局は六、三分一である、次に洗面場、便所流場等の換氣裝置を機械的にした事、食堂及び調理室を上階に設けて臭氣を上へに抜く事、而して食後は屋上で運動するに便

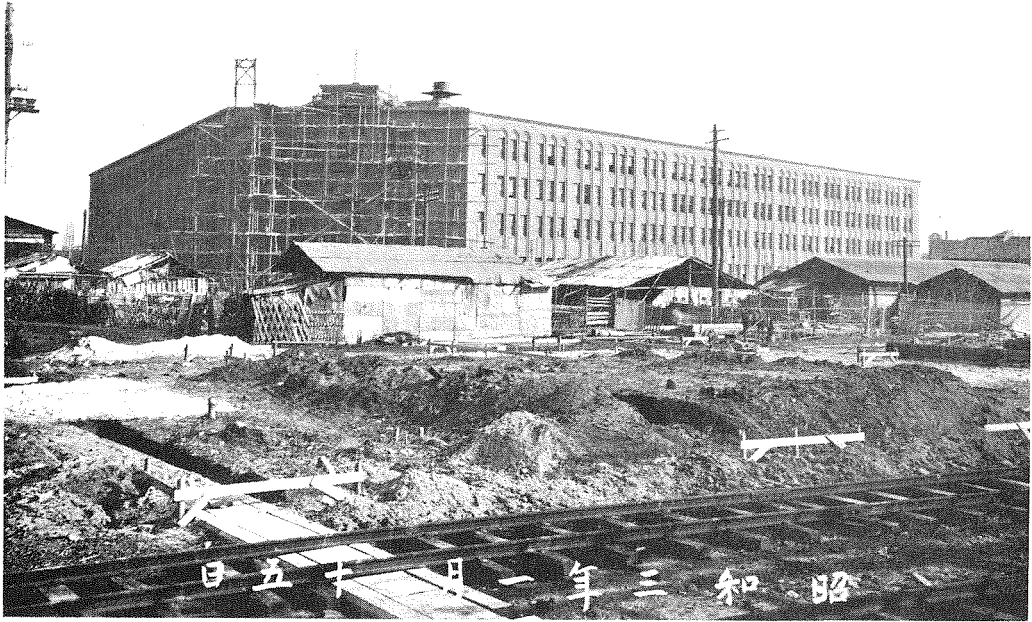
利した、通信用の電信電話線を全部床の中に設置した、所謂アンダーフロアダクトシステムで日下工事中の三井本館の外はまだ行はれてゐない、メールシュート消火栓も豊富に設けた、失火の際はアラームで電氣的にモーター又はデーゼルインヂンを働かしてポンプを運轉する、屋外の道路二ヶ所にサイヤミーズコンネクションと稱する消火栓の水管を繼ぐ所があつて消防自動車のホースを接續する様になつてをる。

③昭和三年三月二十七日竣工五月より開所大阪保線事務所、大阪運輸事務所、大阪改良事務所等を含まれる。

④設計は鐵道省工務局建築課、工事監督は神戸鐵道局工務課大阪工事掛竹下技師三浦技師

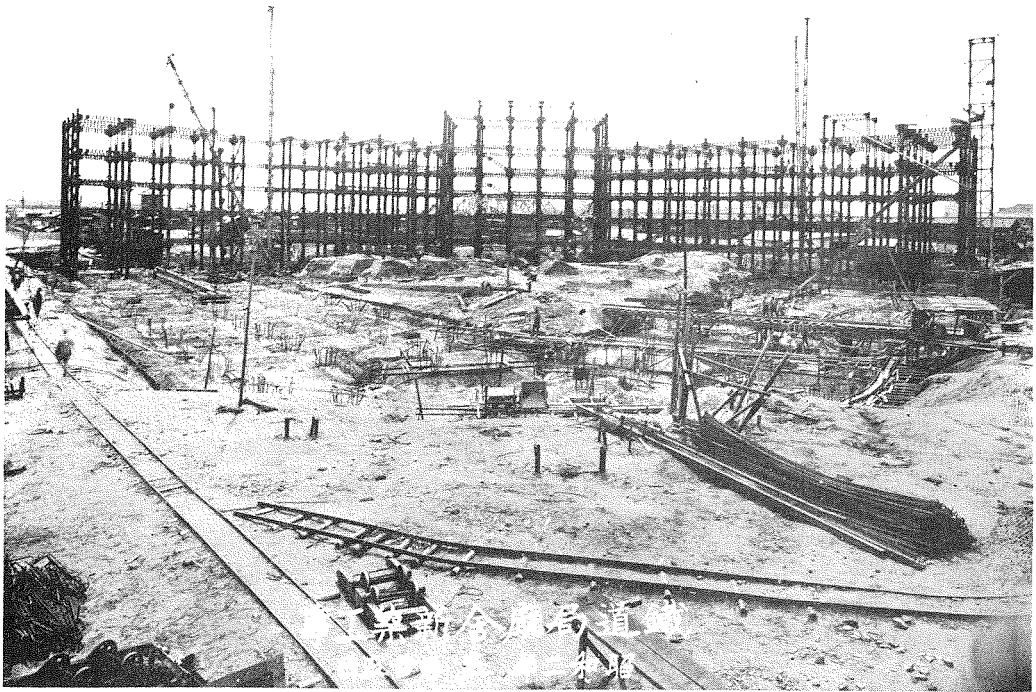
⑤請負は清水組、内山熊八郎、鈴木一幸

⑥視察道順は大阪驛構内を北に横斷、又は阪神急行電車高架線を迂回して至る。



(2) 大阪鐵道局廳舍新築工事殆んど竣工正面の景 (三年一月二十五日)

(2) A front view of the I. G. R. Osaka District Office.



(3) 同上 鐵骨組立工事中 (二年五月)

(3) A snap shot taken during steel erecting was in course.