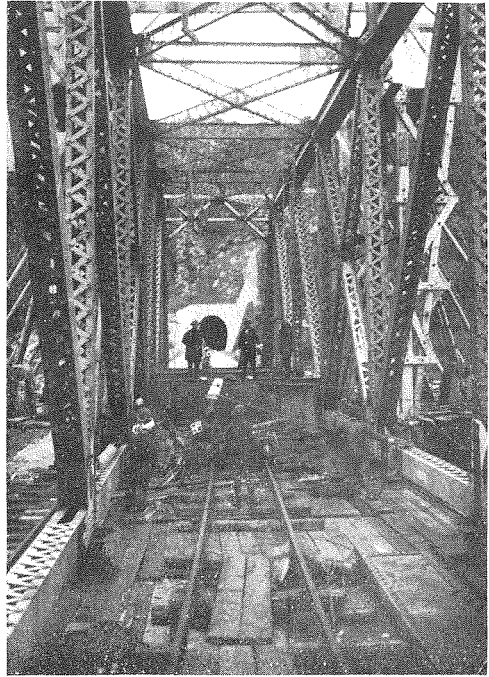


## 飛彈川架橋工事

- ① 150 呎構桁組立用足場として「エレクショントラス」を用ひたり。
- ② 構桁組立用として「4噸揚ボータブルスチームホイスト」1臺、鉸鉸用として「シカゴニューマチック會社製コンプレッサー P2DG L7」2臺を据付たり。
- ③ 昭和三年一月十九日竣工。
- ④ 鐵道省岐阜建設事務所、西岡技師、横田技手。
- ⑤ 構桁組立及鉸鉸請負者日本工業合資會社。
- ⑥ 視察道順、高山線岐阜白川驛下車徒歩約3哩。
- ⑦ 附近名勝、途中に日本ラインとして知られたる木曾川の勝及び飛彈川の溪流に沿ひ風光明媚なり。



(1) An assembling work of the Third Hidagawa Railway Bridge.

(1) 第三飛彈川橋梁 150 呎構桁組立工事

(2) 第三飛彈川橋梁エレクショントラス架渡し中の景  
(2) laying an erection truss for same.

