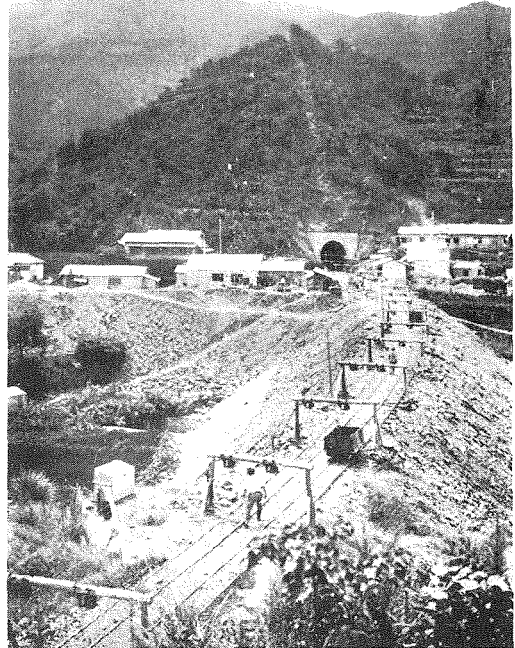


エンドレスワイヤー使用の由良隧道工事

- ①個所 岐阜建設事務所、西紀勢線第六工區由良隧道延長1m2
- ②工事(又は設計)の特徴、(イ) 斷面型式 新中間型、(ロ)一部分混泥土道床施工の豫定
- ③工事設備 (イ) 鑿岩機用壓氣機 75HP—2臺、50HP—1臺、(ロ) 鑿岩機 インガーソル #248、#26、ジャックハンマーB.C.R.W.430、デンバー#7、(ハ) 換氣機、低壓多翼扇風機 7.5HP—1臺、(ニ) 石屑搬出及覆工材料搬入設備 エンドレスワイヤー運搬機 15HP、(ホ) 海岸より坑口迄の材料運搬設備 エンドレスワイヤー運搬機 10HP、(ヘ) 其他 碎石機 コンクリートミキサー等
- ④工事の現況 (イ)掘鑿 底設導坑は昨年十二月貫通し掘鑿殆完了(二月二十日現在)、(ロ) 覆工 中央未済區間約 8ch、(ハ) 其他下水堀及下水混泥土目下施工中
- ⑤工事設計者 岐阜建設事務所 四十萬技師、監督主任者、技手、小島萬治
- ⑥工事請負者 西本健次郎
- ⑦竣功豫定 本年六月二十四日
- ⑧視察道順 紀勢西線紀伊湯淺驛下車、由良行乗合自動車にて由良村大字畑下車、直に隧道西口に近し



(1) 由良隧道和歌山方坑門口、(エンドレスワイヤー使用)
(1) A construction work of the Ura railway tunnel at the Wakayama side. Engineers made a good use of endless wires.

(2) 小坊師隧道相可方坑門口
(2) An entrance for the Koboshi railway tunnel.



蓄電機關車利用の小坊師隧道工事

- ①個所 岐阜建設事務所、西紀勢線第七工區小坊師隧道延長1m1
- ②工事(又は設計)の特徴、(イ) 斷面型式 新中間型、(ロ) 一部分混泥土道床施工の豫定
- ③工事設備 (イ) 鑿岩機用壓氣 100HP—2臺、75HP—1臺、但上記の内100HP—1臺、75HP—1臺、は遂に使用せず、(ロ) 鑿岩機 インガーソル #248 #26 ジャックハンマーB.C.R.W. 430、(ハ) 石屑搬出及覆工材料搬入設備、蓄電機關車1臺、15HP、重量5t、(ニ) 道路より坑口迄材料運搬設備 エンドレスワイヤー運搬機 10HP、(ホ) 其他 碎石機、コンクリートミキサー等
- ④工事の現況 (イ)掘鑿 底設導坑二月十四日貫通し目下切擴中、(ロ)覆工 中央未済區間約25ch
- ⑤工事設計者 岐阜建設事務所 四十萬技師、監督主任者、技手小島萬治
- ⑥工事請負者 西本健次郎
- ⑦竣功豫定 本年十一月八日
- ⑧視察道順 紀勢西線紀伊湯淺驛下車、由良行乗合自動車にて由良に下車、直に隧道東口に近し
- ⑨附近名所 御坊町及び道成寺へ西口より約二里