

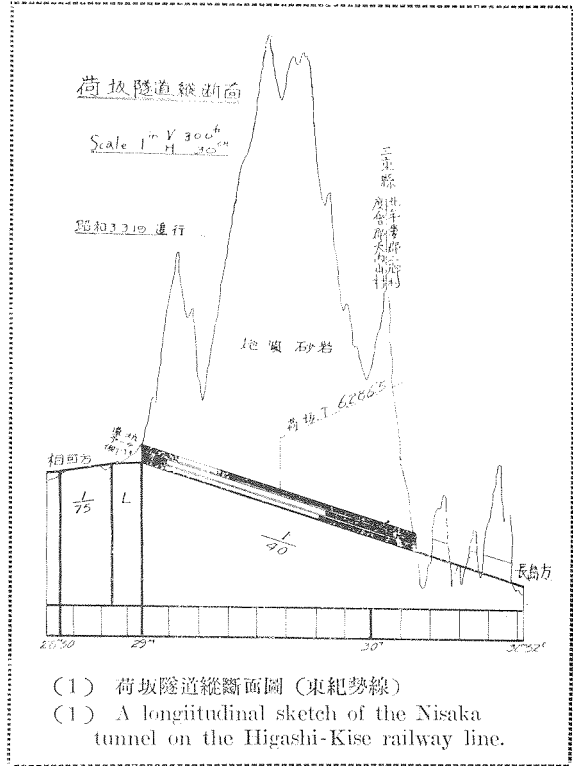
1/40 片勾配の荷坂隧道工事

①名稱 荷坂隧道、工事箇所 東紀勢線第六工區の一部にて三重縣度會郡大内山村及び北牟婁郡二郷村に跨り紀勢の國境を貫く

②工事設計 (線路)直線 勾配、1/40 片勾配 (型式)單線新中間型延長、6,286.5呎(側壁)混凝土、穹拱、混凝土塊積、(卷厚)9吋(全長の六割強)乃至2呎1吋

③工事設備 (材料運搬)坑外、輕便線3哩強 瓦斯輪機關車2輛、同、捲揚索道1,000呎、坑内、蓄電車1輛 3.5噸(掘鑿用)、空氣壓搾機 75HP 2基、(坑内換氣)多翼送風機5HP 1基、(碎石機)プレーキクラシャー 10HP 1基、(シャープナー)デンプーモデル 8HP 1基、(鑿岩機)デンプー7番 3臺、インガーツランド 72番 1臺、インガーツランド26番 2臺、ストーパー 2臺、ジャクハンマー 6臺、(電力)電壓 3,300V、受電力 300KW、(混凝土混合機)スミス型 4切 容量。

④工事の現状 (法式)上部開鑿式 東口手掘 西口機械掘、(底設導坑) 東口810呎 西口 4,544呎 (1日平均10呎進工)、(側壁混凝土) 東口 492呎、西口 2,257呎、(穹拱混凝土塊積) 東口 49呎、西口 2,145呎

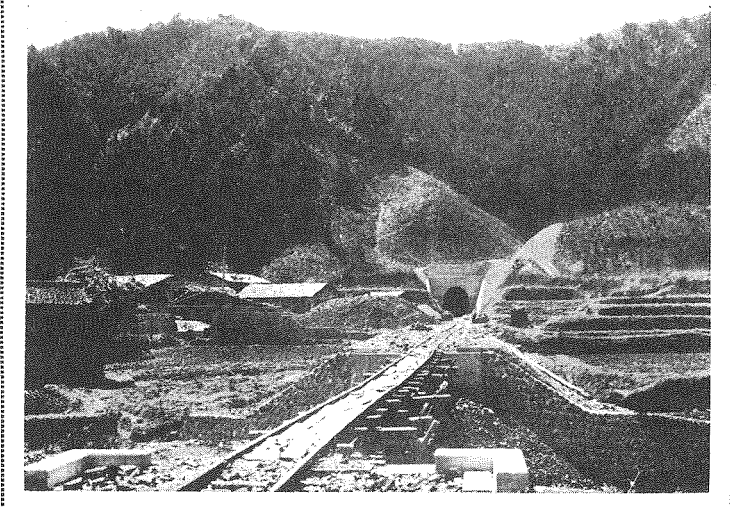


(1) 荷坂隧道縱断面圖 (東紀勢線)
(1) A longitudinal sketch of the Nisaka tunnel on the Higashi-Kise railway line.

⑤工事設計者 鐵道省岐阜建設事務所、技師、上山 經亮

⑥工事請負人 大倉土木株式會社 現場主任、權太 延作

(2) 荷坂隧道工事東口の景
(2) An east entrance of the Nisaka tunnel.



⑦竣工豫定 昭和4年8月 15日

⑧視察道順 省線參宮線相可口にて東紀勢線に乗り換へて約1時間餘にて終點大内山驛に着す附近に熊野街道通し列車發着毎に定期自動車の便あり1哩半にて隧道東口に達す

⑨附近の名勝 途中伊勢神宮、二見ヶ浦等は云ふに及ばず一日旅程を延さんか紀南第一の繁榮地新宮町に達し靈山那智寺、熊野川の奇勝瀟峽、勝浦温泉等風光明媚の地少からず延いて紀州巡りも興あり。