

二層式設計の 秋葉原驛工事

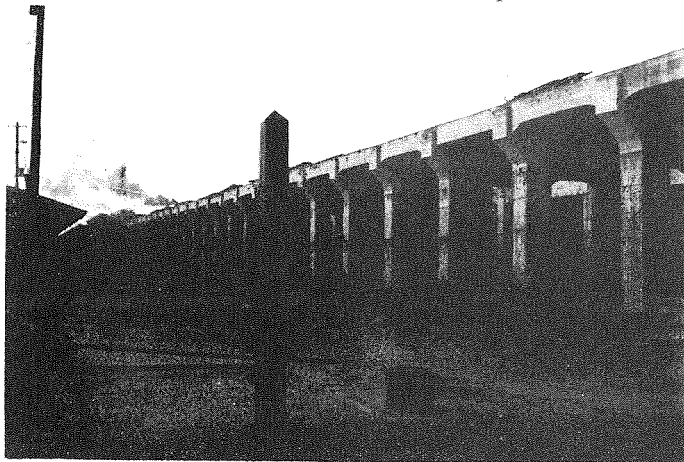
① 工事箇處名稱 秋葉原貨物驛改良工事

② 工事(又は設計)の特長 二層式設計にして貨物の昇降は専ら「エレベーター」及「シユート」を使用し長尺もの及重量品の昇降には「テフアー」を使用す

③ 工事設備 「スチームパイルドライバー」、「ロコモチーフクレーン」



(1) 秋葉原驛客車ホームよりお茶の水方面を望む景(2-6-1)
(1) A far distant view of the Nichinoushi Church from the platform of the Akihabara Railway Station.



(2) 第二階式秋葉原貨物驛工事、此のコンクリート桁に併行して次圖の如く鐵桁を設置する(2-10-21)
(2) The Akihabara Station is of the 2-story type as is seen. Fig. 3 shows a railing which is set along the track.

本エレベーター製造會社

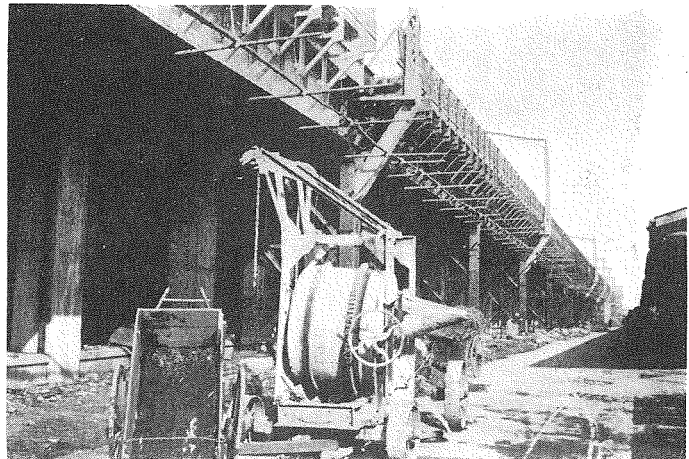
⑦ 竣工豫定 昭和五年度末

⑧ 視察道順 省線秋葉原驛下車

⑨ 近附名稱 東京市神田市場工事、地下鐵道工事、上野公園

(3) 秋葉原貨物驛工事、ラーメン桁、東側一線分丈を鐵桁とす、(トラック出入の便宜上から柱數を減ずる爲め)

(3) Same at another Period A railing or finishing works are on the way. Special attention was paid so that all kinds of vehicles will have an easy and rapid accessibilities to all parts of the station compound.

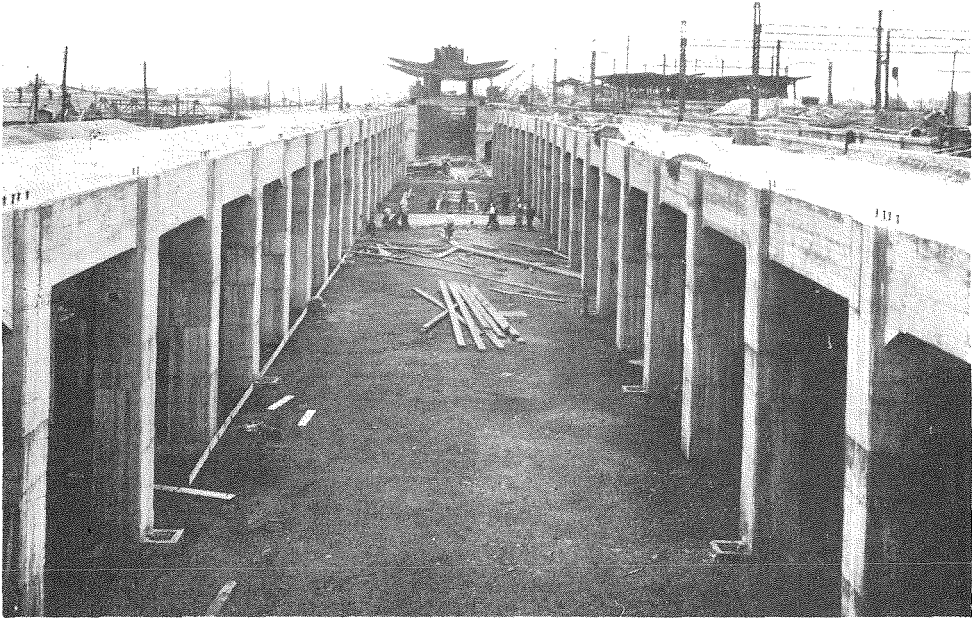


電氣「コンクリートミキサー」、「コンクリートシユート」等を使用せり

④ 工事現状 全工事の約半部を竣功し昭和三年四月一日より使用を開始し殘部に對しては近く工事着手の見込

⑤ 工事設計者、監督主任者 (土木、建築) 第一改良事務所設計掛(機械) 工作局、(現場監督主任)伊本 技手

⑥ 工事請負者又は現場施工主任者 (土木建築) 錢高組、(シユート) 東京石川島造船所(エレベーター) 日



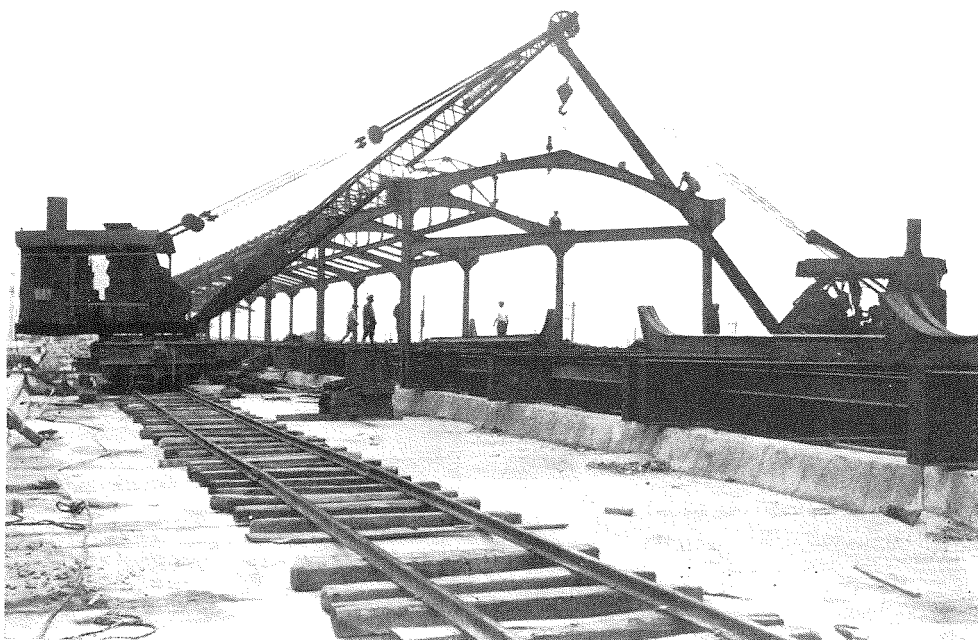
(4) 秋葉原貨物驛工事、兩線の中央にホーム鐵材工事中

(4) The Akihabara railway station in Tokyo City. You will see men are working for building platform roof between tracks.



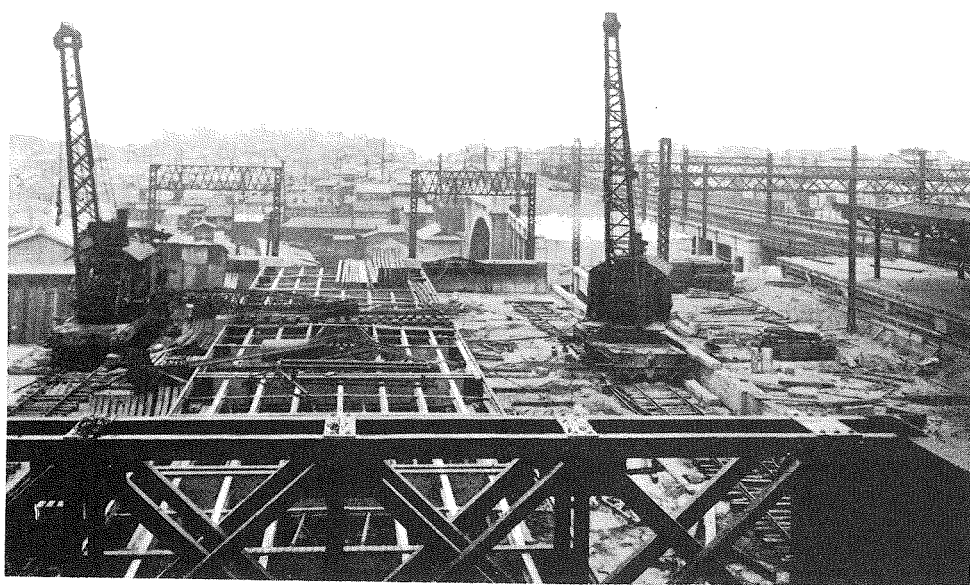
(5) 同上ホームの鐵桁を地階より見たる處 (2-11-4)

(5) Platform steel girders placed in positions.



(6) 秋葉原貨物驛工事、ホーム上屋組立中

(6) Platform roofing work for same.



(7) 同上ホーム工事場より神田橋拱橋方面を望む

(7) An interesting view from a scaffold at the station, looking upon the Central Market of Tokyo Municipality, of which we have reported you in the previous number.