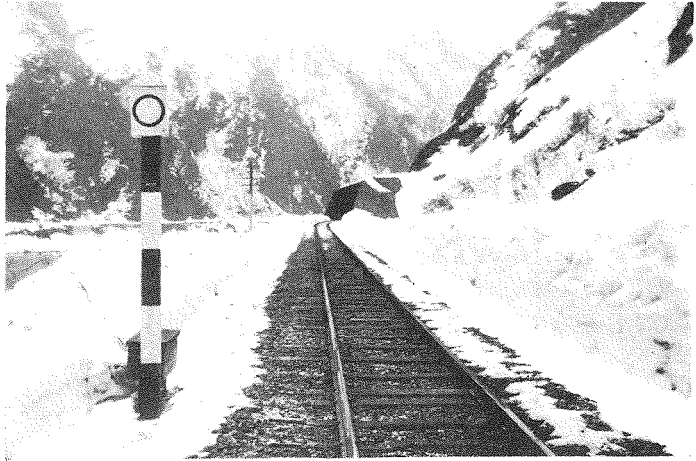




(5) 東北本線の防雪林 (落葉松純林) (5) A line of pine trees which will prevent the snow from attacking rail way tracks. This is seen on the Tohoku line.

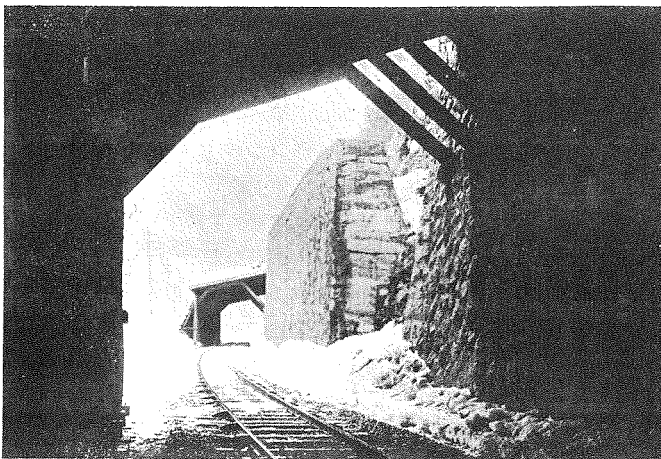
(6) 積雪警報装置 (點燈による警標)

(6) In case the snow is accumulated too much, incurring danger upon the train, the signal shown here will indicate "Danger Lamp" to the operator.



(7) 赤岩、板谷間の積雪止擁壁

(7) One of snow danger Preventing devices. It is interesting to see how human people are struggling with the weathery snow.



③鐵道省保線課直轄研究 ③中央線國分寺驛又は京王電車府中驛下車 ⑨國分寺舊跡、國立大學都市
①道床搗固試驗

②道床搗固は普通ピーターを以て爲すも能率増進上機械力利用の得失を見る爲め猶搗固方法の科學的研究を成す ③手搗と比較する様次の三種機械を併用す

Jackson Electric Tie Tamper.
Ingersol Rand Pneumatic Tie Tamper. Pneumo Motor.

④機械的に耐久を調査し猶日常保守狀況を調査中 ⑤擔當者工務局保線課 ⑥直轄試驗 ⑦北條線姉ヶ崎驛又は梶葉驛下車 ⑧鹿野山、與三郎墓、海水浴場

①線路道床研究(下河原支線)

②國有鐵道の軌道に使用すべき最も有利なる砂利の種類及斷面を決定すべき資料を得る爲め ③精選碎石切込の三種砂利を厚 150 耗、250 耗、350 耗の三通り別に連續使用す ④運轉上に與ふる影響を機械的に檢測し併せて保守上の得失を調査中なり ⑤工務局保線課 ⑥直轄工事 ⑦中央線國分寺驛又は京王電車府中下車 ⑨國分寺舊跡、國立大學都市