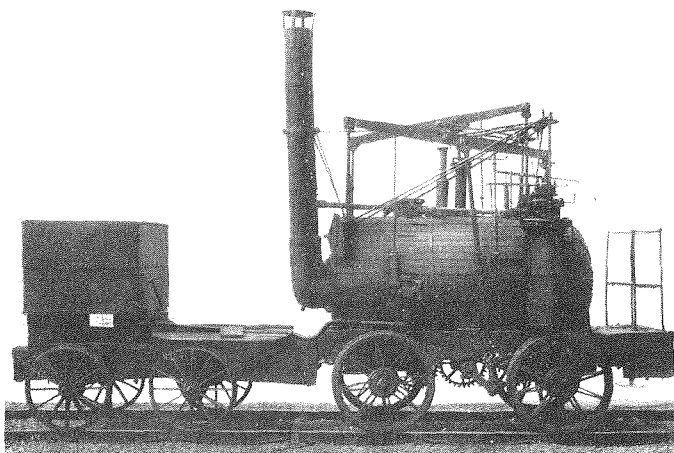
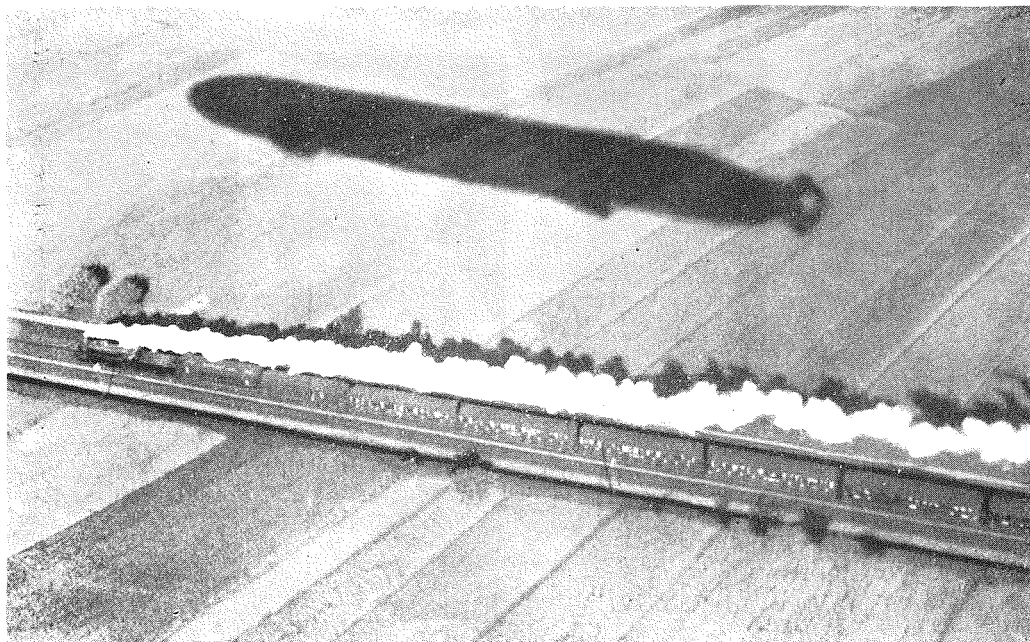




- (1) Initial appearance of a steam locomotive. This was run first in England in the year 1825, between Stockton and Darlington.
- (1) 旅客蒸汽列車のはじまり、
西暦1825年英國のストックトンとダーリントン間に初めて客車を運轉した時の景



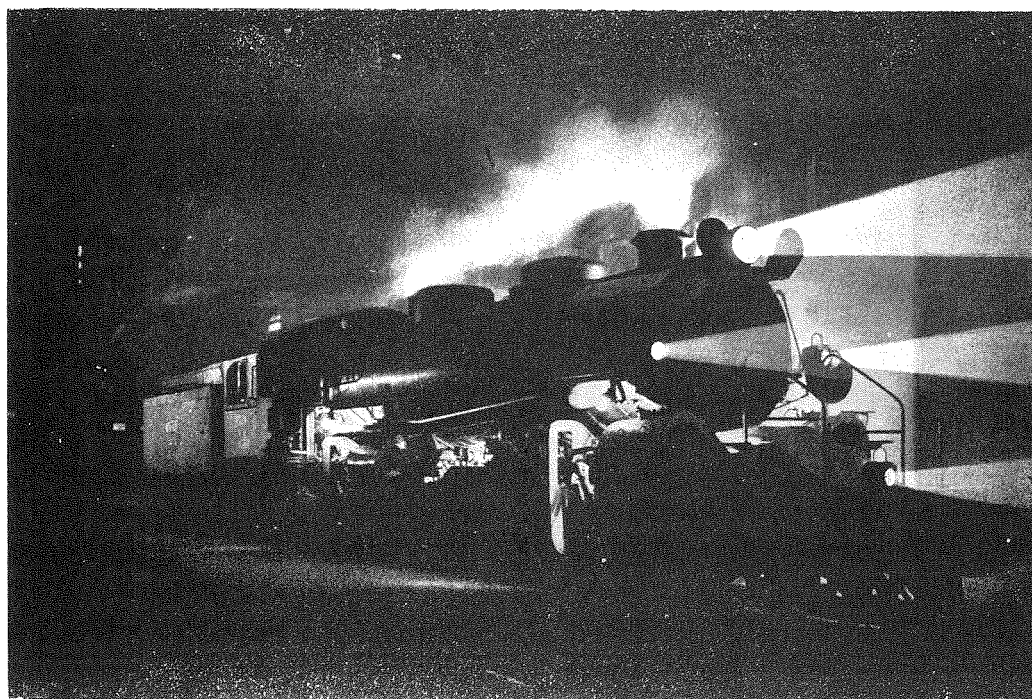
- (2) One of the oldest steam locomotives. This was designed by English inventor Wm. Headley and accomplished splendid duty at that time, but now sleeping in one of English Museums.
- (2) 最古の機關車の一
英人ウィリヤム、ヘッドレー氏が製作して西暦1862年迄レミントンオンタインに使用された初期の機關車、日下カウスケンシントン博物館に保存されてをる。



(3) Monsters in the Air and on the Earth.

(3) 空の怪物、地上の怪物

獨逸のオツフェンブルグからフライブルグ行の急行列車の進行中、ツェツペリン飛行船が空で競争してをる處の影が地上に怪物の如く映じてをる。



(4) A snap-shot which illustrates one of latest steam train, running in the night time.

(4) 最新式の貨物機關車が夜間蒸進中の景。