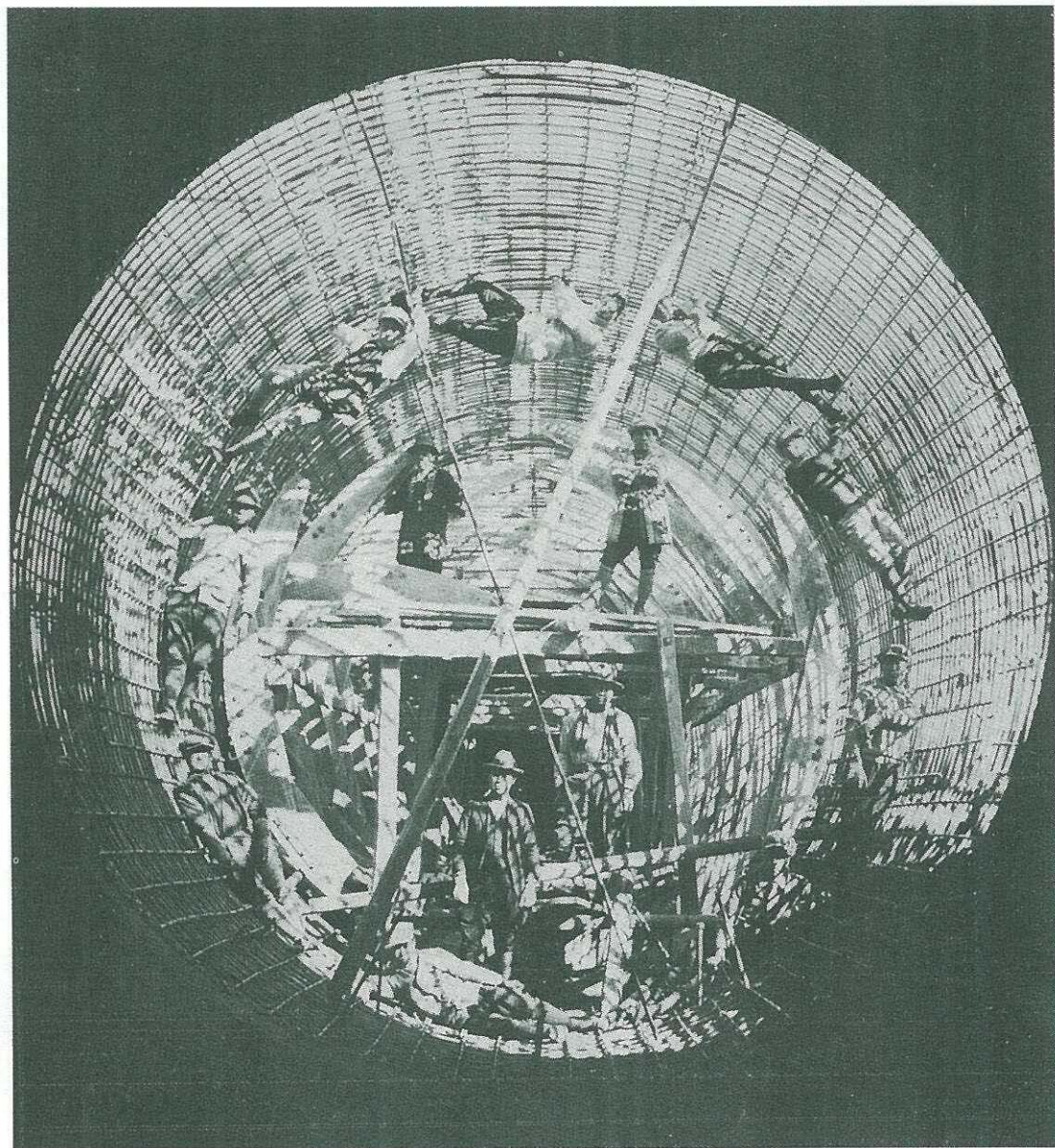


土木 工事畫報 建築

AN ILLUSTRATED CONSTRUCTION REVIEW VOL. 4, NO. 4, APRIL 1928.
昭和三年四月一日發行 第四卷 第四號



作久發電所の水壓混凝土管工事
所謂鐵管線の一部をなすものにして、調整池水槽と水壓鐵管とを連絡してをる。總長157.5尺、内徑15尺、厚1.5尺
一間當りのコンクリート容積は立坪、鐵筋は、耗、最大水壓30尺

Concrete Penstock pipe line for the Saku Hydro-Electric Power Station.
Total length.....157.5 Japanese Shaku.
Internal diameter..... 15 Japanese Shaku.

大絶力荷耐震

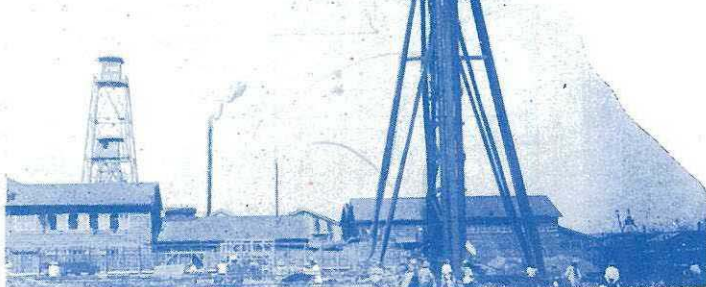
特許田中式コンクリートパイプ

型

録

進

呈



上圖

昭和二年八月横濱、
三菱倉庫、基礎抗
荷重試験圖

下圖

同上抗打光景

田中工業株式會社

本社 大阪市北區宗是町大阪ビル六一三室

電話土佐堀二八一二番

東京出張所 東京市麴町區永樂町丸ビル八七九室

電話丸之内九四三番