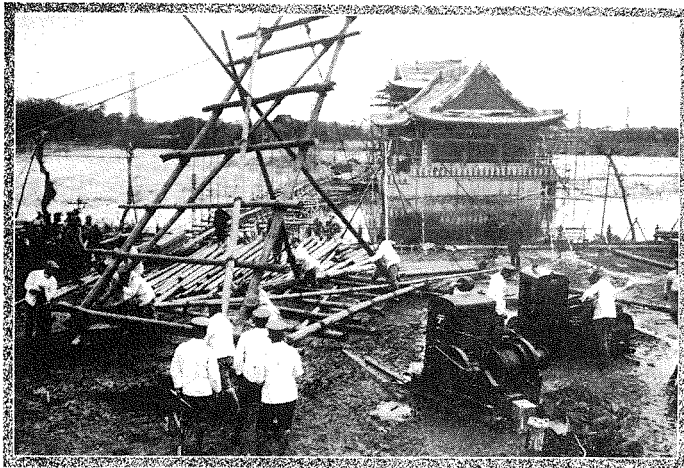


東京博覽會場の工兵作業

上野の東京博覽會は三月二十四日愈々開場されるが、左圖は第二會場の朝鮮館と臺灣館に通ずる架空式のオーバブリッジの工事を近衛の工兵と千葉鐵道隊の手に依り實戰假想の施工總て移動式の輕便な設備により整頓してをる。(3月22日)

八重州ビル

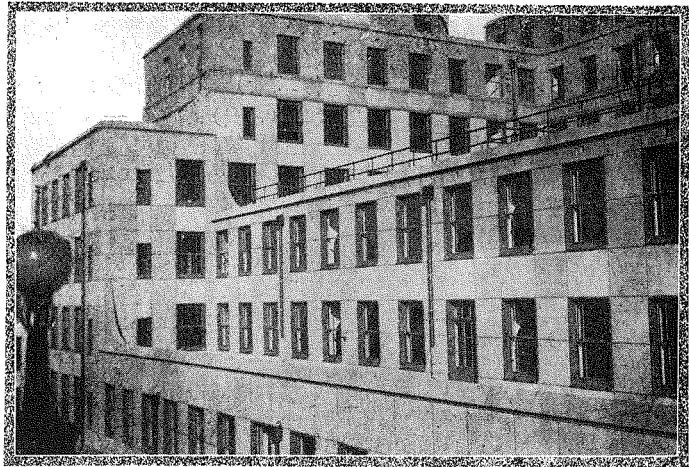
丸の内のビルディング街に一の經濟的建築として昨年八月號の工事畫報に報道した八重州ビルディングは外装(下圖)殆んどなつて近く開館するに至つた、尙ほ工事の特種な點は後報する豫定。



The Military Engineering Corps have done much in helping The Tokyo Grand Imperial Succession Ceremony and National Products Promoting Exhibition's construction work at Uyeno in Tokyo.

岡山縣の霞橋

岡山縣道路橋 霞橋(右岸下流側面昭和三年二月四日)
 總延長 339.2間
 有效副員 3.5間
 型式 カーブド、コード、ワーレン型
 鐵桁 トラス7連、ガーダー13連
 橋面舗裝 アスハルトコンクリート
 橋脚鐵筋コンクリート構造
 19箇、基礎……()
 事業年度 大正14年—16年



The Yayedzu Building which is to be opened for tenants in near future. The Mitsubishi added one more force to their properties.



The Kasumibashi-Bridge, recently completed in the city of Okayam.