

(1) 新築の日本赤十字社東京支部正面入口の景

(1) The Red-Cross building of Tokyo district, which was completed recently. The photograph shows its front, beautifully decorated, yet with slender architectural lines.

Reinforced concrete 3-story building.
Total floor area 624 Tsubo.

Completed October, 1927.

Designed and superintended by Mr. Shin-Ichiro Okada.

Constructed by The Shimidzu-Gumi.

日本赤十字社東京支部

建築工事概要

早稲田大學教授 岡田信一郎
美術學校教授

位置 東京市有樂町二丁目一番地
工作着手 大正十五年八月二日
落成 昭和二年十月三十一日
坪數 **地階** 百七十七坪八合一勺
食堂、料理室、料理人室、小使室、汽
罐室、重油庫、湯沸所、便所、貯藏
室、物置、倉庫、空濠、
一階 百四十四坪二合

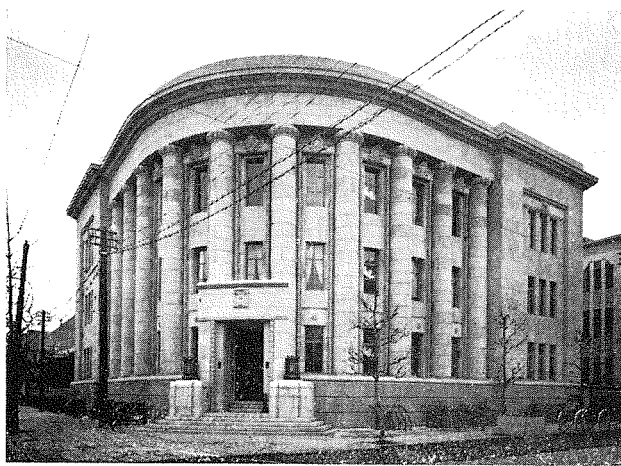
立關、裏立關
受付及當直室
文庫、事務室
主事室、便所
豫備室、第一
應接室、倉庫
二階 百三十一
坪六合六勺
貴賓室、貴賓
控室、御眞影
室、支部長室
第二應接室、
事務室、便所
倉庫、露臺
中二階 三十五
坪二合九勺

倉庫
三階 百三十一坪六合六勺
事務室、參考陳列室、會議室、第三
應接室、便所
屋階 四坪〇六勺
階段室
總延數 六百二十四坪六合八勺

建物の高さ 地盤より屋階最上端迄五十九尺
様式 近代クラシック式

外 觀

敷地は有樂町通りと鍛冶橋通りとの交叉せる東京府廳角地に位置す。建物の兩面より北面に渉る表側は大圓弧狀の隅切平面形を採り此處に十本の連柱間には彫刻を附し、多少裝飾的に計畫し、兩翼及其他的部分も亦角柱型を利用し、彫刻を用ひ、仕上表面に變化を與へたり。



(2) From view of same.
(2) 赤十字社東京支部の正面

構造及仕上 鐵筋コンクリート構造とす。

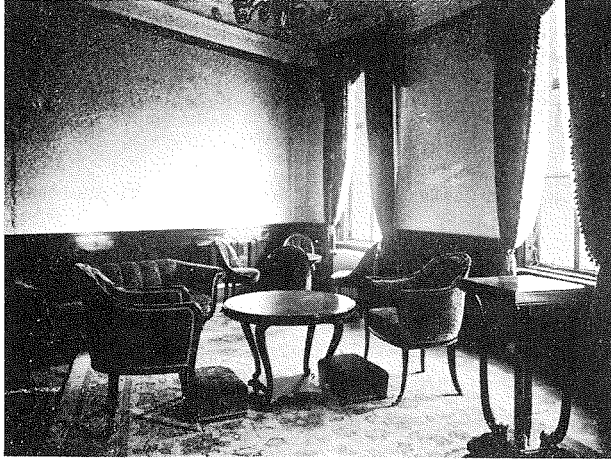
基礎 (別記参照)

壁體仕上 鐵筋コンクリート造にして表側外壁は根石、階段石等議院石を積み建物の腰部人造富國石貼り、上部ペラベットに至る迄は總て中村式グラニット人造石貼となせ

り。

南面及東面の裏側外壁は腰部人造摺出塗、腰部より上部は人造洗出塗とす。

内壁は鐵筋コンクリート壁に漆喰塗とし、一部ペンキ塗、何れも腰長押及上長押を附す主事室、支部長室、第二應接室、貴賓室、貴賓控室は腰羽目付き上部壁紙張り、一階應接室、會議室、第三應接室の内壁は壁紙張りとす。是等の諸室には多少の裝飾を施せり。



(3) 赤十字社東京支部の貴賓室
(3) Special room for hornoured guests.

玄関内部は中村式グラニット人造石及多湖石貼り、各階便所はタイル及トロライト・ガラス張りこす。

屋根 鐵筋コンクリート造に水勾配を附し、マルソイド防水層を施し、セメント・タイル張りこす。

屋上バラベツト内壁は人造洗出塗こし、屋外集合に用ふべき天布張施設の用意をなせり
天井 鐵筋コンクリート造床版及梁の下端を多少裝飾的漆喰塗仕上げせり。

各階廊下及三階會議室は穹窿狀の鐵骨を架構し、漆喰塗仕上げせり。
床 鐵筋コンクリート造床こし、仕上げは玄関内部多湖石張り、玄関外部議院石、貴賓室寄せ木張り、各階廊下、各階段、地階食堂等は人造研出塗、便所タイル、倉庫物置及地階の各室はモルタル塗、其他の各階各室は檜材縁甲板張りこす。

出入口及窓 表側十字街に面する玄関にはホロオ、シャッター及鋼鐵製扉を併用す。一階裏玄関、地階食堂入口、重油庫入口、料理入室出入口には鋼鐵製扉を附す。

ボイラー室及倉庫入口には鋼鐵製

扉及捲上シャッターを取付け、屋内に於ける藥品庫、御眞影室、貯藏室、倉庫荷上入口等には鋼鐵製扉を設く
重油庫、藥品庫、貯藏庫の扉は防火的構造こす。

窓は凡てスチール・サツシュにして全通り出し装置の欄間付き外開きこす。

窓及間仕切壁の出入口造作及建具材は貴賓室チーク材、地階は米松及米杉材、其他は凡てラワン材を使用す。

仕上げは地階ペンキ塗其他ラック磨塗仕上げこす。

ガラスは倉庫の部及地階表側窓に鋼入硝子玄関廻り正二分磨きガラス、其他を正一分ガラスこす。

内部間仕切壁及欄間には、モロツコ・ガラスを用ふ。

建築工事關係者

設計監督 岡田信一郎 岡田捷五郎

現場監督主任 三浦元秀 現場監督員 伊藤五郎。

囑託 東京府營繕課長 鶴飼長三郎

囑託 東京府營繕課技師 藤竹萬藏



(4) 赤十字社玄関間階段 (4) Stair-way at front.