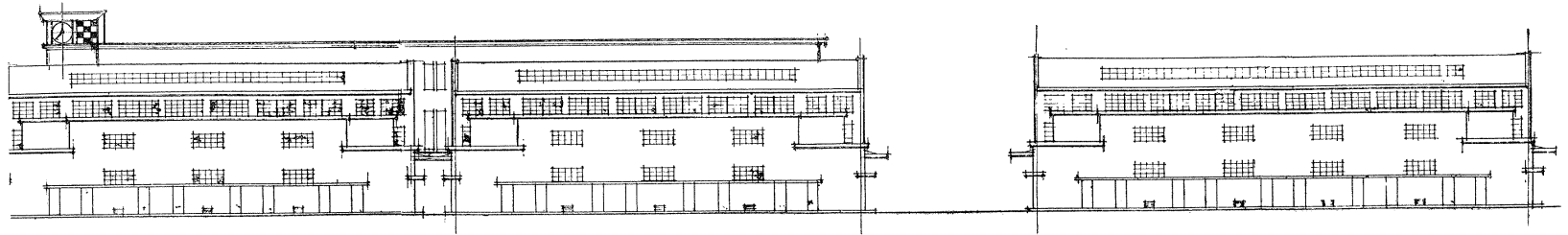


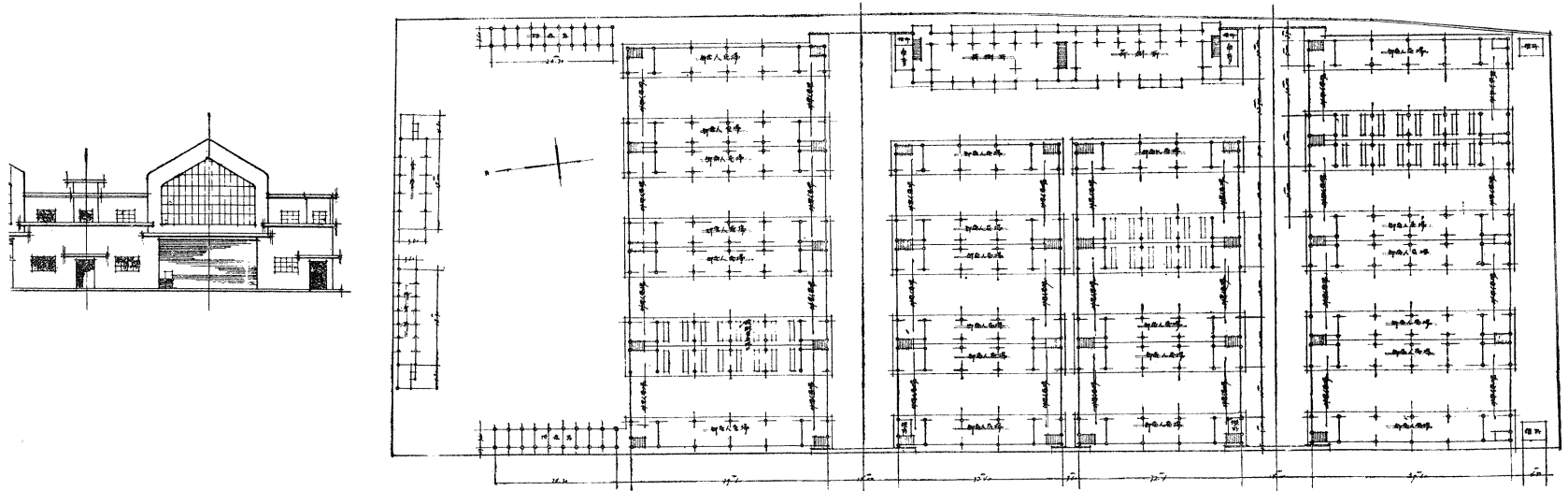
築圖

Tokyo Municipality's Kanda District Whole-Sale Market, One of Biggest Markets in Orient.

土木建築 工事畫報第四卷第二號(昭和三年二月)附圖



正面圖

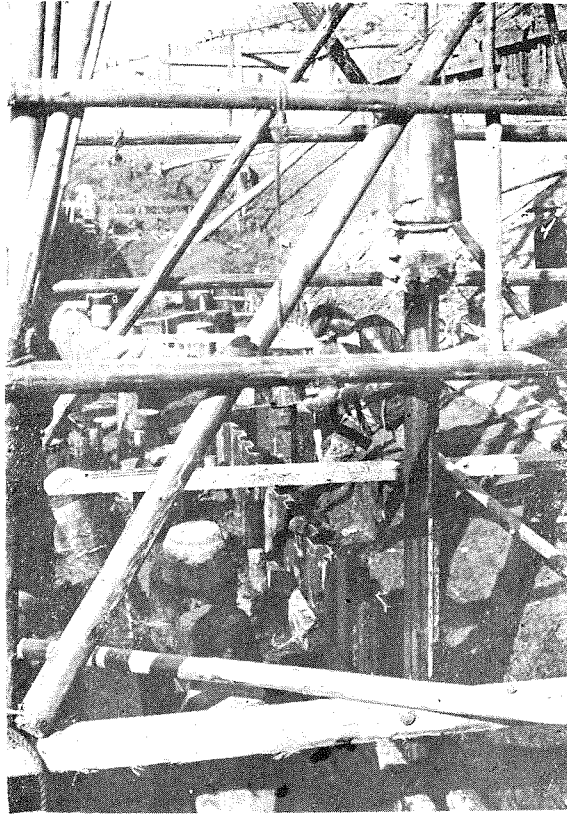


平面圖



テル・ルージュ式鐵矢板

TERRES ROUGES STEEL SHEET PILING



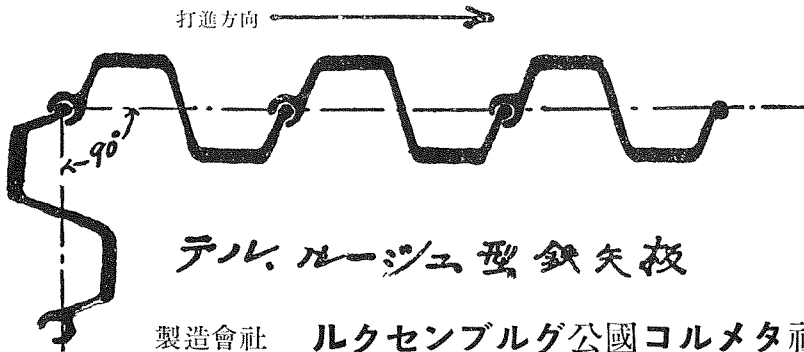
主ナル用途

土留、建物基礎、締切、岸壁、護岸、防波堤、
堰、堤、導流堤、橋臺、橋脚、棧橋、貯水池、
心壁、繫船柱、マンホール、プール

特 徴

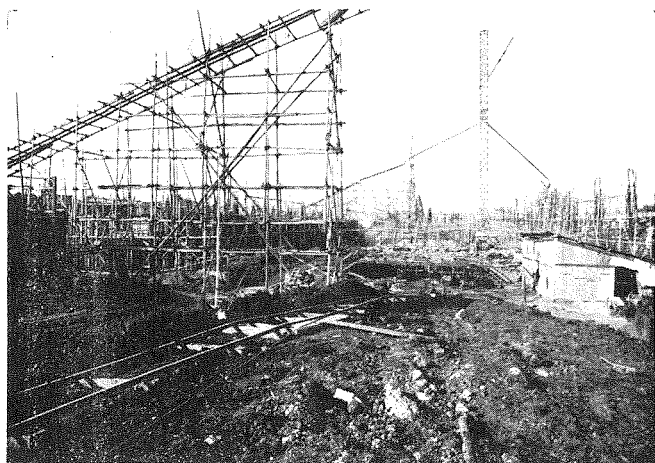
同一重量ニ對スル被覆面積最大
斷面剛率大
打込、引拔容易
水密度完全
異形矢板ノ節約
ガイドブロック不要
計算上ノ疑義ナシ

船塢開門前扉室基礎版下部鐵矢板「テル、ルージュ」1型長6米突打込中の景



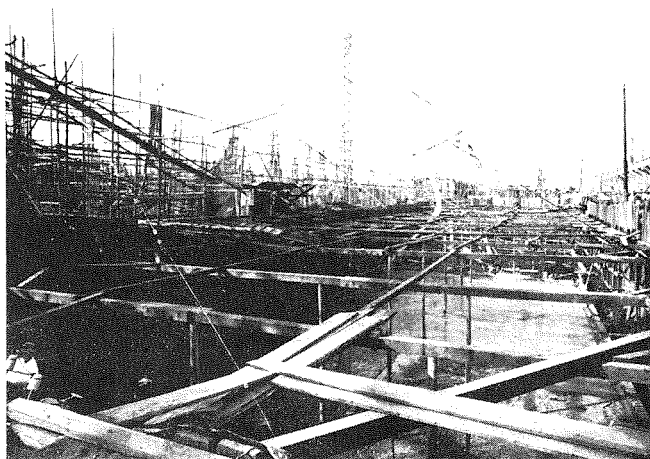
日本總代理店 株式會社 岩井商店

本店 大阪市北濱四丁目四三 電話本局 自0344至0346 自3854至3856
東京支店 東京市麴町區有樂町一ノ一有樂館 電話丸ノ内 自4121至4129
支店所在地 神戸・横濱・福井・鹿兒島・上海・漢口・倫敦・紐育



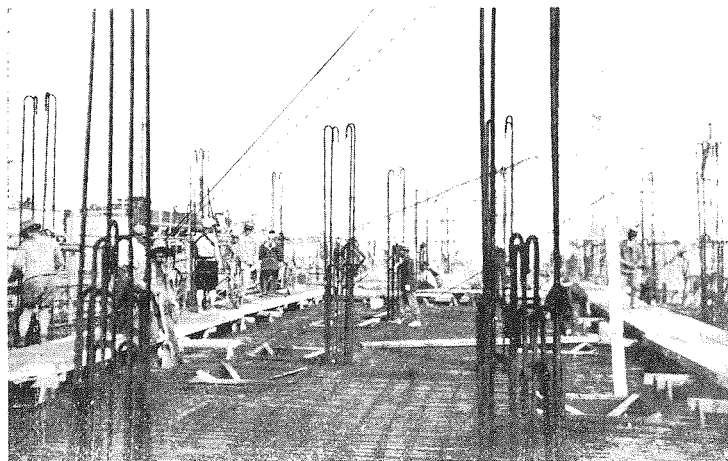
(3) 神田市場工事
第十二號棟地下根切作業
(1927-10-23)

(4) 神田市場工事
第一號棟地下室防水工事
(1927-10-23)



(4) Water proofing job of the #12 building.

(5) Concreting of second floor of the #13 building.



(5) 神田市場工事
第十三號棟二階床混
凝土打作業
(1927-10-23)