

土木

報 畫 事 工

建築

AN ILLUSTRATED CONSTRUCTION REVIEW VOL. 4, NO. 1, JANUARY 1928.

昭和三年一月一日發行 第四卷第一號

號 談 美 事 工

(解 說 本 文 40 頁 參 照)



桓公讀書於堂上輪扁斲輪於堂下枳推斲者而上問桓公曰敢問公之所讀為何言乎公曰聖人之言也曰聖人在乎公曰已死矣曰然則君之所讀者古人之糟魄已桓公曰寡人讀書輪人安得議乎有說則可無說則死輪扁曰臣也以臣之事觀之斲輪徐則甘而不固疾

古人糟魄

則苦而不入不徐不疾得之於手而應於心不能言有教存焉於其間臣不能以愉臣之子臣之亦不能受之於臣是以行年七十而老斲輪古之人其其不可傳也死矣則君之所讀者古人之糟魄已夫

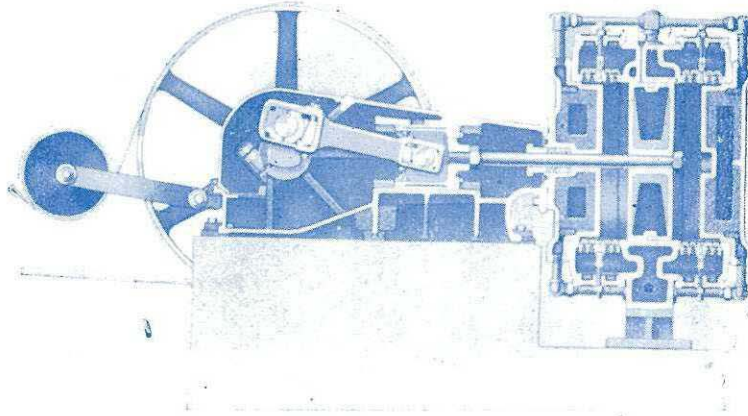
玉水逸民



For promoting inventive and creative power of engineers, editor believes this Nanga (oriental picture with Sumi only) is the best. This was drawn by Mr. Gyokusui Yuda.

PENNS IVANIA

None Better Built



Cross-Section of Pennsylvania Vacuum Pump

優秀無比の特長

ペンシルベニア、空気壓縮機のバルブはエクリプス型でエアークッション装置付であります又コネクティング、ロツドの構造も頑丈を極め共に破損の憂ひありません。クランク、シャフトの両端フライホイールに接続する部分は特に尖細に作られ完全に接合して居ります。構造簡潔絶大なる能力を有する空気壓縮機であります

発電所、各種ビルデング、土木諸工事に使用されて最も優秀なる機能を證明されました。

ペンシルベニア・ポンプ・コンプレッサー會社

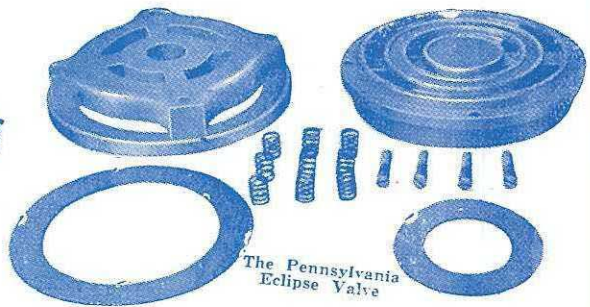
東洋總代理店

株式會社 **アンドリュウス商會**

本店 東京市芝區芝公園五號地二ノ五

支店 大阪市西區江戸堀南通三ノ十八

名古屋・小倉・札幌・京城・大連・紐育



The Pennsylvania Eclipse Valve