

.....
紹 介

コンクリート作業必携

工 學 士 野 澤 房 敬 著

混凝土の合理的施工は地震國の日本が世界に範を示さねばならぬ筈です、工事畫報社工事研究會も其意味で眞劍な努力をしてをります鐵道省でも内務省でも此點は大に認められ土木建築の混凝土工事は今や至る處に合理工法を實行されつつあります、野澤工學士の此の著は此際に最も當を得たもので、一般工事關係者に良い參考書を與へられました、内容はウオターセメントセオリーを詳説して、實行上の手引を與へ歐米最新の工事に關するセメント其他の實例を紹介せられたものです。(菊判クロス定價3圓東京日本橋大倉書店發行)

土 本 工 事 用 砂 利
 建 築

理 學 士 江 畑 弘 毅 著

工業雜誌社發行定價4圓80錢菊判416頁クロスと云ふ體裁である。

内容は砂利の生成から分布、品質と機械的分析、第二編に於ては砂利の採集方法を人力、機械力、採收費とに分説し、第三編運搬では小運搬積込作業輸送、積卸作業を分説し、第四編の用途では混凝土用砂利、道路用砂利、線路用砂利を各説明し、附録として東京府其他の砂利採取規定と砂利に關する各種の工事仕様書を集めてある。

一口に云ふと砂利の百科全書である、砂利に關する事なら何でも調べてある、圖解の多面方なる事も此書の完全を證明する。現代の文化的なる工事は總て混凝土で占めてをるが、其混凝土の材料とする丈けでも砂利の知識は是非必要な事である、從來から砂利に深い關係ある工事生活をしてをつた我々に對し、今江畑氏が此丈け纏つたものを發表して下さつた事は單に我々一人のみではない、斯界の爲めに實に感謝に耐へない。

砂利を營業とするものも、一般工業關係者が材料のプランを立てるにも最も良い參考書である。

ポケットデーリー 年末になつて各技術者がそれぞれ小型日記帳を要求する中に、各専門に種々な型式のものが新出するが、ポケットブックを兼ねたデーリーとしては最も實用的な型式内容を備へてをるものは鐵道時報局の鐵道及び土木日記である、上

製一部金 1.20 圓書留送料14錢である、發行所は神田區鍋町アーチ下鐵道時報局。

靜力學的不定構造物の應力計算

工 學 士 木 村 又 左 衛 門 著

復雜難解とせらるる靜力學的構造的の應力計算を最小働作の原理により一貫せる解法を示したものでラーメンの應力計算の鍵とも云ふべきものである。一部金 3,80 圓で目下豫約募集中である申込所は(兵庫縣西宮市本町一〇一太陽堂書房)

.....
編 輯 便 り

○コンクリート合理的施工法を全國的に強調する爲めに Concrete Card 5萬枚頒布の事業は意想外に多忙を極めました。

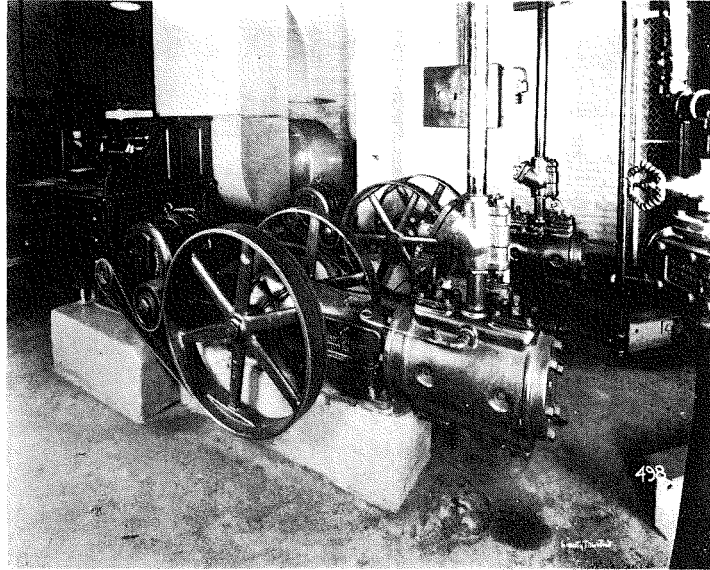
○恐らく全國の工事關係者全部に行渡つた事と思ひます、然し民間業者と學生方面は行渡つて居りません。Card 増刷次第此方面へも頒布します。

○各地でコンクリートの工事研究會を催されん事を希望します。

○新年號は大家や先輩の工事美談號であります。

土木建築	工事畫報 第三卷 第十二號
定價七十錢(稅二錢)	
毎月一回一日發行 一ヶ年十二冊發行	
購 讀 料	
壹 部	七 十 錢 稅 二 錢
參 ヶ 月	貳 圓 稅 共
六 ヶ 月	四 圓 同
一 年	八 圓 同
(外國ハ一部稅共七十八錢)	
注 文	注文は總て前金、送金は必ず振替貯金にて振替東京七〇貳六五番宛拂込の事、但し六ヶ月以上の申込は御希望により集金郵便による但集金拂込料とも御負擔の事
昭和二年十一月廿六日印刷納本 昭和二年十二月一日發行	
編輯兼 發行人	岡 崎 保 吉 東京府北豐島郡西巢鴨町池袋九七三
印刷人	鷺 見 知 枝 麿 東京市京橋區木挽町一ノ四
印刷所	鷺 見 文 友 堂 東京市京橋區木挽町一ノ四
發行所	工 事 畫 報 社 東京市麴町區有樂町一丁目一番地 (丸ノ内仲通り四號館七號) 電話丸ノ内二六三三番 振替東京七〇貳六五番
大賣捌所 東京堂・東海堂・大東館・北隆館	

PENNS LVANIA



優秀無比の空氣壓縮裝置

Pennsylvania Air Compressors-7×5 Class 3-A, each belted to a 10-Hp, 2 phase, 4 wire, 60cycle, 220volt, 1750RPM, Slip Ring drivers.

Rating: 300RPM, 60cu-ft displacement, 40 lbs. air pressure.

特長— (1) エアー、クツシヨンド、ヴルブ、(2) クランク、シャフト兩端は次第に細まりて完全にフライホイールに連結されたる事、(3) メーンベヤリングは最高級燐銅鋼にて作られてある事、外フレームの構造、ルーブリケーション装置等。

發電所、ビルディング或は諸工事に用ゐして最も優秀なる能力を發起すべし。

ペンシルベニア

ポンプ、コンプレツサー會社

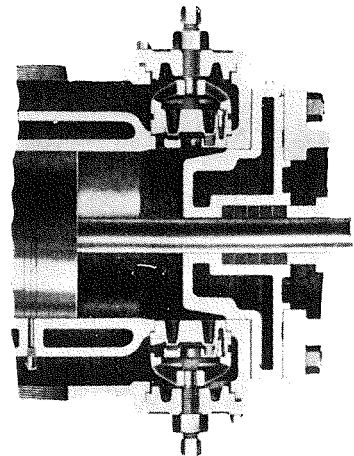
東洋代理店

株式會社 **アンドリュウス商會**

本社 東京市芝區芝公園五號二ノ五

支店 大阪市西區江戸堀南通三ノ十八

名古屋・小倉・札幌・京城・大連・紐育



廣く行^き渡りつゝある スラムプテスト用具

混凝土試験の最も簡便なる方法

混凝土の稠度 (Consistency) を試験して、一定強度の混凝土を造る爲に、現場で最も簡単に使用出来る様に、而して用具が散逸しない様に、箱さへ開けば誰にでも手軽に試験して記入出来る様にしたものを工事畫報社工事研究會で製作分讓してをります。

既に全国各地の諸官廳、民間等の工事關係へ多數發送して、好評を博してをります。

混凝土の世界的高級理論を實際化する試験用具としては此のスラムプテスト用具程廣く各方面に行き渡つたものは他に絶対にありません。それ丈け本器具は實際工事に貢獻してをるものであります。

一組の用具は

- | | | | |
|------------|----|----------------|----|
| 1. スラムプコーン | 壹個 | 4. スコープ | 壹個 |
| 2. 搗棒 | 壹本 | 5. 檢寸定規 | 壹本 |
| 3. コテ | 壹個 | 6. スラムプテスト記入用紙 | 百枚 |

以上を一組とし箱入にしてあります。使用法とテストの記入法などカードに印刷して箱の蓋に貼付してありますから、工事監督の工夫君にでも助手君にでも直に使用出来ます。

~~~~~

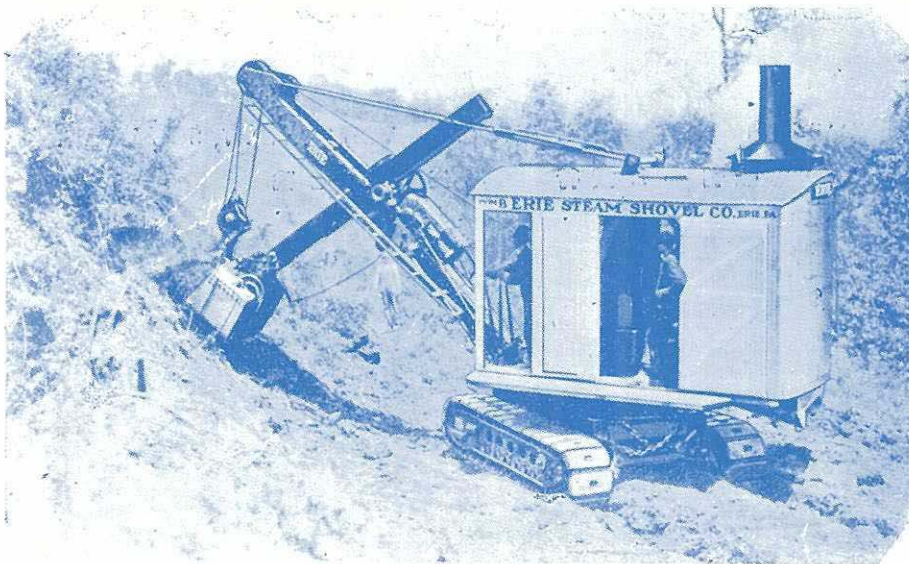
|      |      |       |    |    |    |
|------|------|-------|----|----|----|
| 一組箱入 | 金拾七圓 | 荷造料運賃 | 内地 | 壹圓 |    |
|      |      |       | 同上 | 海外 | 貳圓 |

一組入の箱の大きさ  $11\frac{3}{4}$ 吋 $\times$  $18\frac{1}{4}$ 吋 $\times$  $13\frac{1}{2}$ 吋

東京丸ノ内仲通り四號館七號(有樂町一ノ一)

工事畫報社内 工事研究會

# ERIE SHOVEL



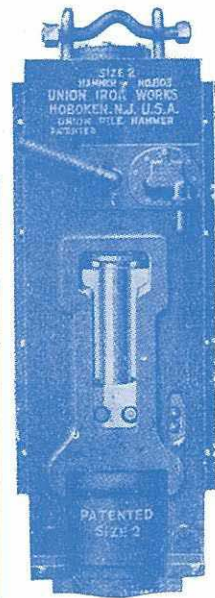
土木建築用

# UNION PILE HAMMER

## SPECIFICATIONS

### UNION PATENT PILE HAMMERS

| Size No. | Weight with Base | Weight of Striking Parts | Cylinder Diameter, Stroke | Force of One Blow Steam Plus Ram | Energy Developed One Blow | Blows per Minute | Max. Boiler H. P. Required 100 Lbs. per Sq. In. | Cu. Ft. Compressed Air at 100 Lbs. Per Sq. In. | Size of Hose |
|----------|------------------|--------------------------|---------------------------|----------------------------------|---------------------------|------------------|-------------------------------------------------|------------------------------------------------|--------------|
|          | Lbs.             | Lbs.                     | Inches                    | Lbs.                             | Foot Lbs.                 |                  |                                                 |                                                | Ins.         |
| 00       | 20,000*          | 4,000                    | 14 X36                    | 16,320                           | 48,960                    | 100              | 125                                             |                                                | 3            |
| 0        | 13,400           | 2,650                    | 10½ X24                   | 9,575                            | 19,150                    | 110              | 50                                              | 750                                            | 2            |
| 1        | 8,600            | 1,540                    | 9½ X21                    | 7,200                            | 12,600                    | 130              | 35                                              | 600                                            | 1½           |
| 2        | 5,700            | 950                      | 7¾ X16                    | 4,250                            | 5,650                     | 145              | 25                                              | 300                                            | 1¾           |
| 3        | 4,250            | 680                      | 6¾ X14                    | 3,125                            | 3,625                     | 170              | 50                                              | 250                                            | 1¾           |
| 4        | 2,500            | 250                      | 5¾ X12                    | 2,080                            | 2,080                     | 200              | 12                                              | 150                                            | 1            |
| 5        | 1,450            | 200                      | 4¾ X 9                    | 1,334                            | 1,000                     | 240              | 10                                              | 100                                            | 1            |
| 6        | ,850             | 110                      | 3¾ X 7                    | 775                              | 450                       | 340              | 8                                               | 75                                             | ¾            |
| 8        | ,190             | 45                       | 2¾ X6½                    | 399                              | 220                       | 475              | 5                                               | 50                                             | ¾            |



\*Base not included. Efficiency computed on 80 pounds mean effective pressure.

日本一手代理店

アメリカントレーディング コンパニー インコーポレーテッド

## 米國貿易會社機械部

東京市麴町區有樂町一丁目一番地 神戸市北町九十九番地



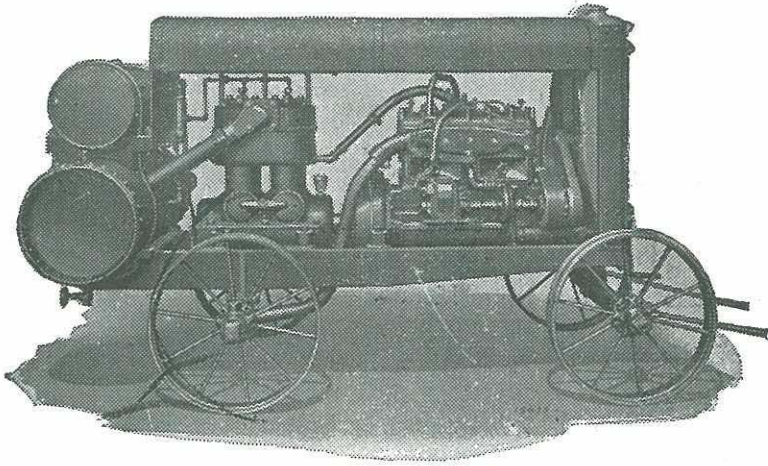
# インガールランド會社製

可搬式空氣壓縮機械(二〇番型)

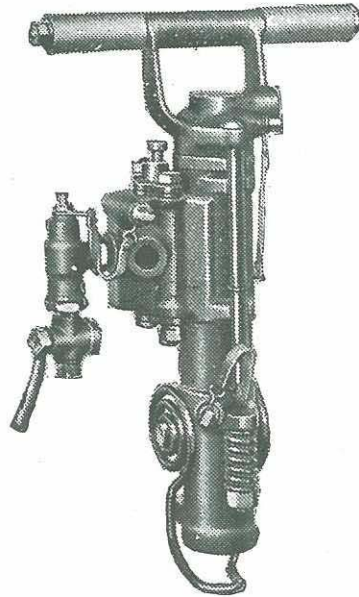
空氣容量毎分

|       |       |         |       |         |
|-------|-------|---------|-------|---------|
| 四吋半   | 五吋    | 七吋      | 八吋    | 九吋      |
| ×四吋   | ×五吋   | ×六吋     | ×六吋   | ×八吋     |
| 型     | 型     | 型       | 型     | 型       |
| 六十立方呎 | 九十立方呎 | 一百六十立方呎 | 二百立方呎 | 二百五十立方呎 |

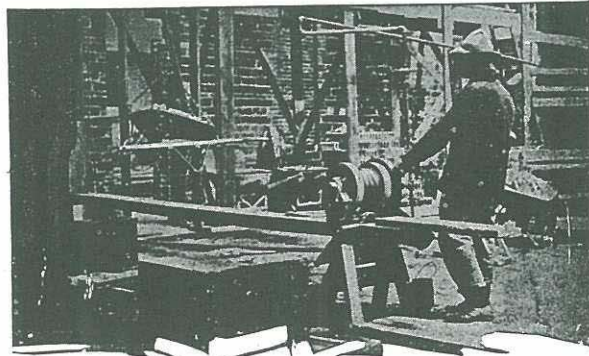
機構堅牢、在庫豊富  
各種型錄贈呈



ジャックハンマー型  
ライナー型  
鑿岩機



ニューマチックリベット及ドリル  
鑿岩機  
混凝土及破砕泥機  
捲揚機  
其他一般土木工具



## 米國貿易會社機械部

東京市麴町區有樂町一ノ一  
神戸市北町九九