

# 土木 工事畫報 建築

AN ILLUSTRATED CONSTRUCTION REVIEW VOL. 3, NO. 11, NOVEMBER 1927.

十一月一日發行 第三卷 第十一號

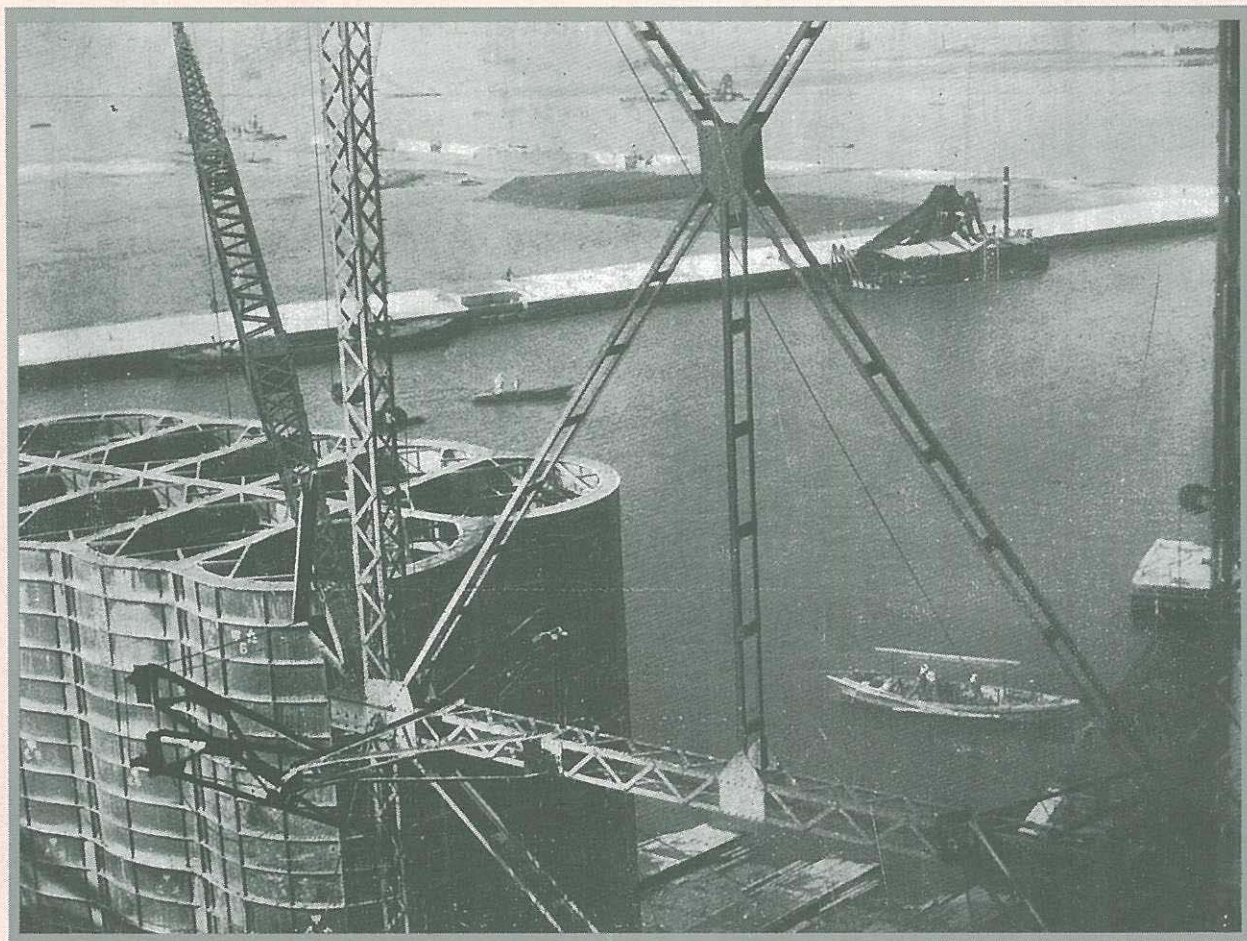
## 清水港の大工事

富士山麓の駿河灣に清水港の修築工事が目下盛んに進行しつつある

此の寫眞は最も良く利用されつつある二本の特製ガイデリックミ岸壁用コンクリートケーソンの型枠組立中の處である。(本文参照)

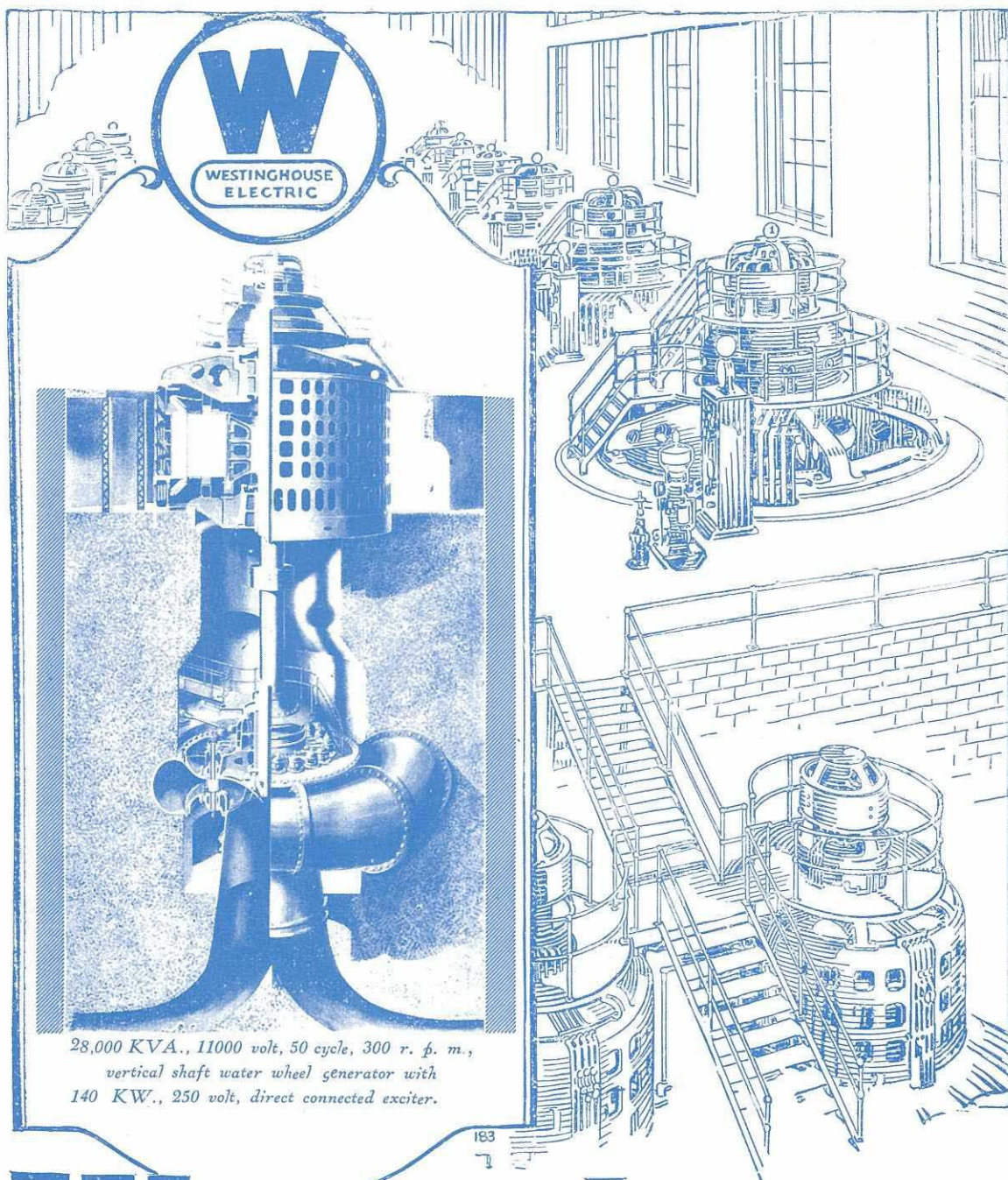
The Shimidzu-Minato, An Important And Historically Famous Harbour, Locating Between Tokyo And Nagoya, Is Now Being Given A Radical Reconstruction Work For Modernization. This Picture Shows A Concrete Caisson Moulding And A Derrick At Work.

清水港修築工事中の景





*A Complete Westinghouse Installation for Saku  
Generating Station of Kanto Suirioku Denki K. K.  
Total Output 84000 KVA.*



28,000 KVA., 11000 volt, 50 cycle, 300 r. p. m.,  
vertical shaft water wheel generator with  
140 KW., 250 volt, direct connected exciter.

163

# Westinghouse