



(1) 明治小學校全景。

(1) General View Of The Meiji Public Normal School.

The Meiji Public Normal School of Tokyo Municipality, three story reinforced concrete building, most perfectly equipped with modern facilities and biggest public school in Japan. It was completed August, 1927.

## 最新最大の規模を以て復興したる

### 明治小學校新築校舎に就て

東京市技師 原 田 俊 之 助

明治小學校の復興校舎は延坪2652坪其の規模に於て小學校校舎中空前絶後を稱するに足る、今日迄次ぎ次ぎに竣工する小學校が次ぎ次ぎに東洋第一の名を冠せられたのであつたが質に於て乃至設備に於ては知らず。其の規模に於て是れこそ東洋一の名に止めを刺すものであらう。

但し吾等は決して規模の大を以て優れたる小學校々舎の資格をなす者でない、學級數に反比例して延坪數の大なる事は歓迎すべき事であるに相違ないが、學級數に正比例して延坪の大なる場合は餘り歓迎に値せぬ。

學級數が餘りに大なる場合には學校長は單なる學校監理の事務家を化し、教育者としての抱負を行ふ事が出来なくなり。随つて學校教育は益々形式化し人間工場化し教育の生命を失ふに至るであらう。

同じ譯で一學級の學級室も又生徒數に反比

例して大なる場合にのみ歓迎せらるべきものである。

理想に従へば一學級の生徒數を三十人以内とし教室の面積を十五坪内外とし全校の學級數を18乃至24以内に止めるが適當であらう。明治小學校は男24學級女24學級計48學級から出來て居る。

然し乍ら48學級の學校を好んで計劃した譯では無かつた。

是れは從來男生24學級の明治小學校と女生24學級の明治第二小學校との二校が存したのを換地決定の際、兩校の敷地を一ヶ所に纏め比較的狹隘であつた敷地面積を有利に利用したのに過ぎぬ。

兩校の敷地は右の方法で巧に利用されたと思ふ、正面玄関から向つて右半は男生の學校左半は女生の學校。玄関の突き當りに配置せられたる屋内體操場は一階男生の領二階女生

の領こ斯うなつて居る。

其の他は内容に於て特記すべき異色も餘り無い。唯木工事に於て左官工事に於て其の出來榮えの見るべきものはあると思ふ。

建築の様式はゴシック味を帯びた近世式、外面仕上げはセメントガンを引ひて色モルタルを吹き付けたものであるが、セメントガンを引ひる際は色を出すのに苦心が拂はれる。色砂の色がセメントに消されるからである。

餘談に亘るが鐵筋混凝土建築の表面仕上げを如何にすべきかは世界の建築界を通じて一つの悩みである。石及タイル張りテラコッタ張り、人造石、色モルタルセメントガン吹付け孰れも今の處吾等に最後の満足を與へて呉れぬ茲に来るべき進歩の餘地がある。

明治小學校の設計の内容は次の如くである

1. 坪數

(イ)敷地2166坪

(ロ)建築

壹階 958 坪 245

貳階 928 坪 431

參階 766 坪 301

延坪2652坪 977

1. 高さ

壹階床(敷地盤面ヨリ) 0.75米

各階床高  $\left\{ \begin{array}{l} \text{壹階床ヨリ貳階床} \\ \text{貳階床ヨリ參階床} \\ \text{參階床ヨリ屋上} \end{array} \right\}$  各 3.80米

總高 (地盤面ヨリバラ) 13米15

屋内體操場軒高(同ベット上端迄) 13米15

1. 運動場面積

屋内體操場(階上階下共)各 132 坪 150

屋上運動場 733 坪 227

屋外運動場 約 793 坪

市設計監督主任技師原田俊之助。

施工大林組。

區監督主任技師江崎伸市。

着手大正十五年六月廿二日。

竣工昭和二年八月十五日。

各室大さ及員數

普通教室 (18坪内外)	48
理科教室 (30坪以上)	2
同 上 (22坪 )	1
手工教室 (30坪以上)	2
唱歌教室 (22坪内外)	2
圖畫教室 (24坪弱 )	2
裁縫教室 (30坪 )	1
理科準備室(12坪弱 )	2
手工準備室(12坪弱 )	2
裁縫準備室(12坪弱 )	1
標本室 (18坪弱 )	3
同 上 ( 6坪 )	3
同 上 ( 8坪 )	1
屋内體操場(132 坪 )	2
職員室 (24坪 )	2
應接室 ( 6坪 )	2
宿直室 ( 6坪 )	2
醫務室 ( 6坪 )	2
小使室兼湯沸場(12坪)	2
昇降口 (48坪 7 合)	1
昇降口 (27坪 )	2
汽罐室 (22坪 )	1
物置	6
階段	7
便所	7

1. 構 造

基礎

一部シートパイル。砂地形の上に鐵筋混凝土

一枚基礎、

校舍主體

鐵筋混凝土三階建耐震火構造

屋内體操場

鐵骨造二階建鐵筋コンクリート被覆

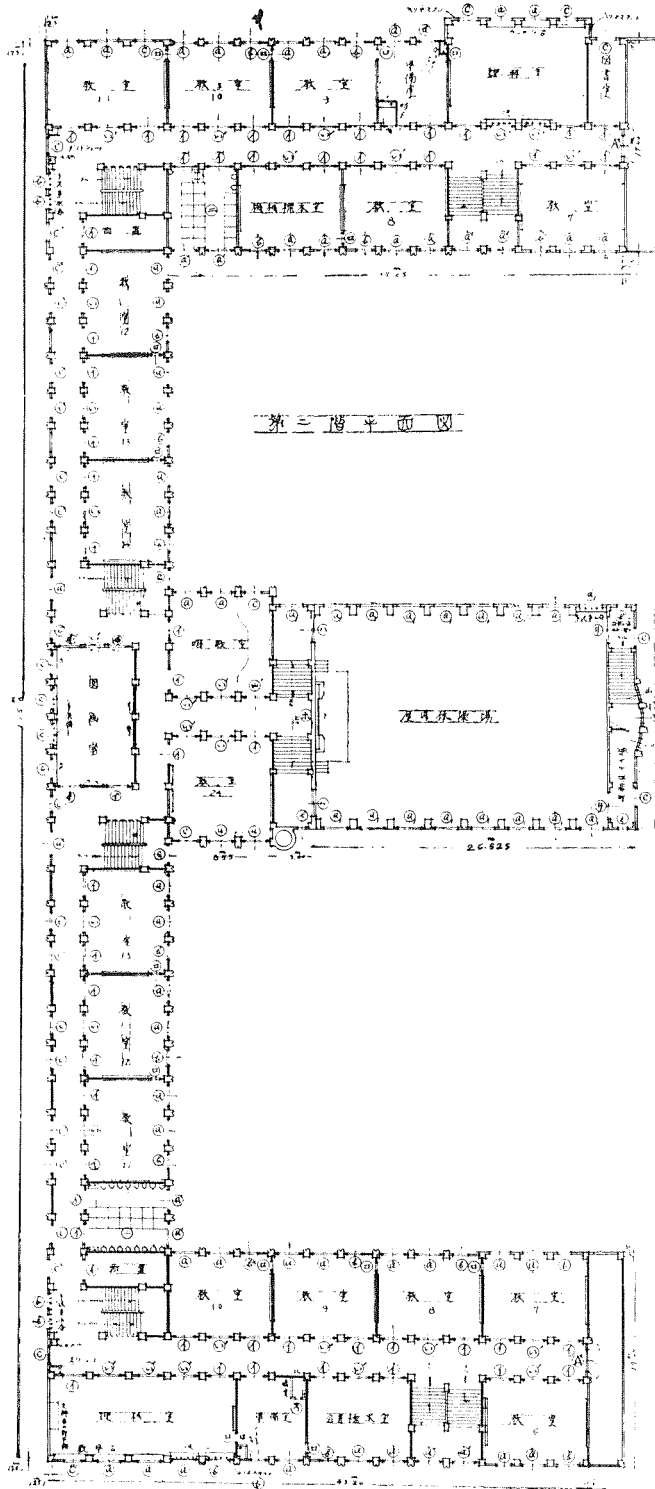
1 仕上げ

外壁

色砂入モルタル。セメンガン吹付仕上

屋内體操場 } モルタル塗防音材塗布。  
及唱歌室 }

其他屋内全般壁天井。白色又は淡色漆喰塗  
腰廻り。木製羽目ワニス塗



(2) Plan View Of Second Floor Of Same.  
 (2) 明治小學校二階平面圖。

出入口枠 } 木製ワニス塗  
 窓枠及縁類 }  
 床鐵筋混凝土床板上に木製床張り油拭き。  
 建具。外面建具全部鋸鐵製ペンキ塗

内面建具全部木製ワニス塗

1 特種室仕上

昇降口。天井及壁白漆喰。腰廻り有色釉藥掛タイル貼床有色艶消タイル敷。出入口扉鋼製メタライト塗。

便所。天井、メタルシーリング壁白色漆喰。腰廻り白色釉藥掛タイル張床褐色艶消タイル敷木部全部白色オイルペイント塗。

湯沸室。天井塗共鼠色漆喰塗腰廻り床面共モルタル塗

小使室床。板張りの上に「コルク」敷ワニス塗其上薄縁敷。

宿直室板張りの上リノリウム敷裁縫室床。板張りの上にコルク貼ワニス塗其上薄縁敷。

ボイラ室石炭庫。内面床共モルタル塗。木部ペンキ塗

1 運動場鋪裝

屋外運動場タークレー鋪裝

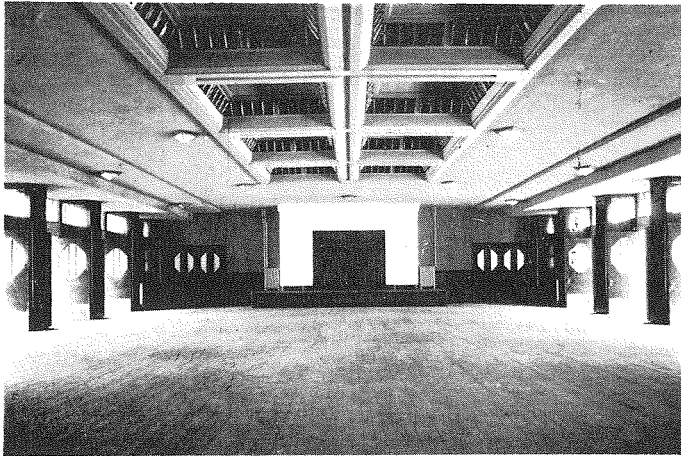
屋上運動場防水層上にセメントタイル鋪裝を施す。

1 附帶設備

(イ) 暖房装置ヴェーバー真空低壓式中等石炭使用。室内温度華氏60度(二柱式及ウォールラヂエーター取付)

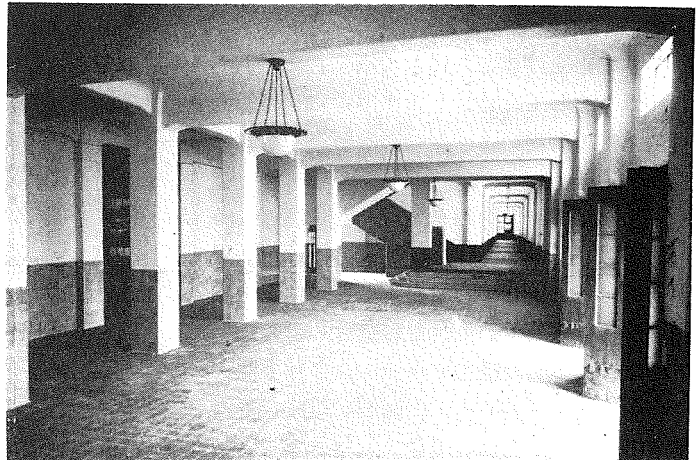
(ロ) 衛生設備便所は總て水洗式(西原式又は城口式)とし汚物汚水は便所内手洗排水共汚水浄化槽に入れ浄化の後放水するものとする。

(ハ) 瓦斯設備熱用として湯沸場

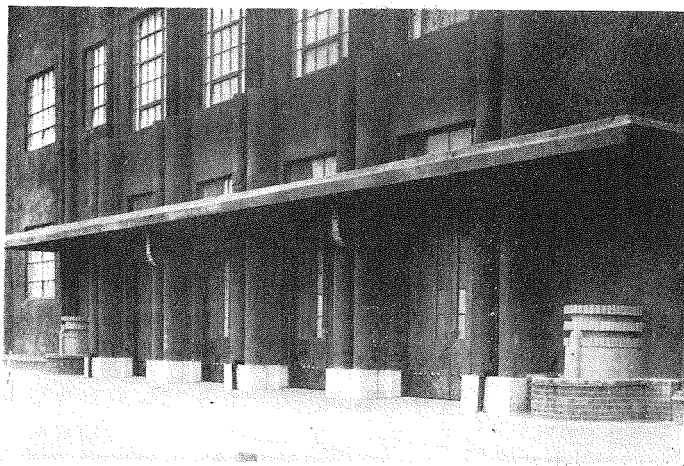


(3) Splendid Indoor Gymnasium.

宿直室、醫務室、昇降口廊下階級の全部及普通教室は二階各室全部に設備電力は實驗用として手工理科教室準備室電熱は裁縫室理科準備室に設備。  
 (へ)門塀、門柱二對門扉大二對同小八塀隣地境界側高二米(構外地盤ヨリ)道路側高一米(構内地盤面ヨリ)孰れも鐵鐵筋混凝土ブロック造塀。



(4) Pleasing View Of Entrance Hall.



(5) Outside View Of Entrance.

宿直室衛生室。手工理科各教室同準備室に引込むものとす。

(ニ)給水設備、各便所はフラッシュシスターン迄其の他手洗、水飲、靴洗、足洗、流場、水槽、研場、等及屋内運動場ニテ所の消火栓に給水するものとす。

(ホ)電氣設備電燈各特別教室職員室、小使室湯沸場、

(ト)運動場設備。花壇水飲所足洗所、靴洗湯、屋上花壇及排水設備

(チ)避雷針、煙突頂上共ニテ所に設備。(以上)

寫真説明

- (3) 明治小學校屋内體操場の景
- (4) 明治小學校玄関入口廊下の景
- (5) 明治小學校玄関入口