

東京市立として最も大なる

廣尾病院の新築工事概要

長 根 助 八

緒 言

市電廣尾天現寺停留所からほゞ遠からぬ澁谷川に沿ふ一角に、外一面塗りつぶした、モルタルの乾きも生々しい膨大な新建築を見るであらふ。これこそ市が帝都復興計畫の内の病院として建設した最初のものである。敷地が廣大であるのこ最初のものと言ふ意氣ごみで大久保、大塚、兩病院よりもすつこ多くの延坪をこり得た。

外觀は如何にもマツチ箱式で何の飾氣もない。然し建物全體として眺めた時此病院へ來る人達(下流社會)の生活狀態にもふさわしく、何かしらいゝ感じさへ與へるであらうと思ふ。

特に病院が膨大である事が患者をして立派

さ、『すぐ快癒する』こ言つた氣持ちの上の信念を抱かさせるに有效である事の心理狀態を考へる。

平面の計畫案は最初、中央に本館を置き、そしてその左右に本館こ幾度かの角を持ち且つ南北の軸に稍々直角に全體の格好飛行機型を形成した普通病舎(向つて右)こ特別病舎(向つて左)をこつた。然し豫算の關係で實施した案は此案をすこし變更したものであつた

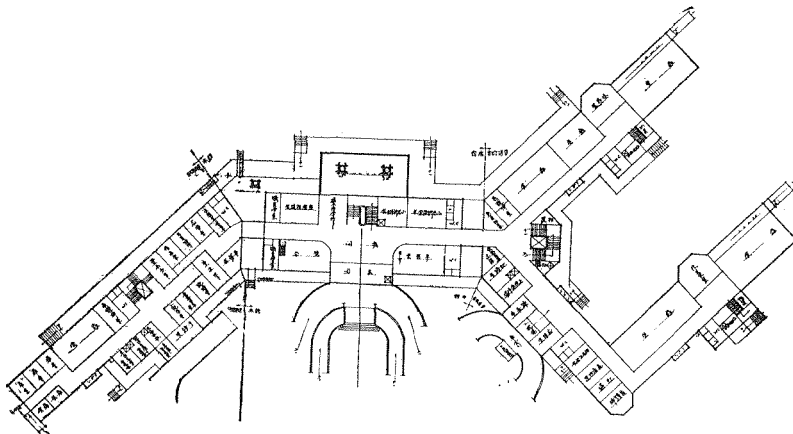
工事概要を述べる前に一應平面の概説明を試みよう。此病院は市立病院(普通病院)こ特別病舎(傳染病院)を併立せしめたもので、市立病院は内科、外科、小兒科、婦人産科、眼科の診療室を持つて收容人員はざつこ三百人、特別病舎は法定六種の傳染病患者を

Modern Public Hospital. Hiroo, Tokyo
Municipal Hospital.

東京市が廣尾に最新の設計により普通病舎と傳染舎とを連ねた大病院を建てた、中産階級以下の人々の爲めに一の社會施設である。

(1) 東京市立廣尾病院平面全圖

(1) General Layout.

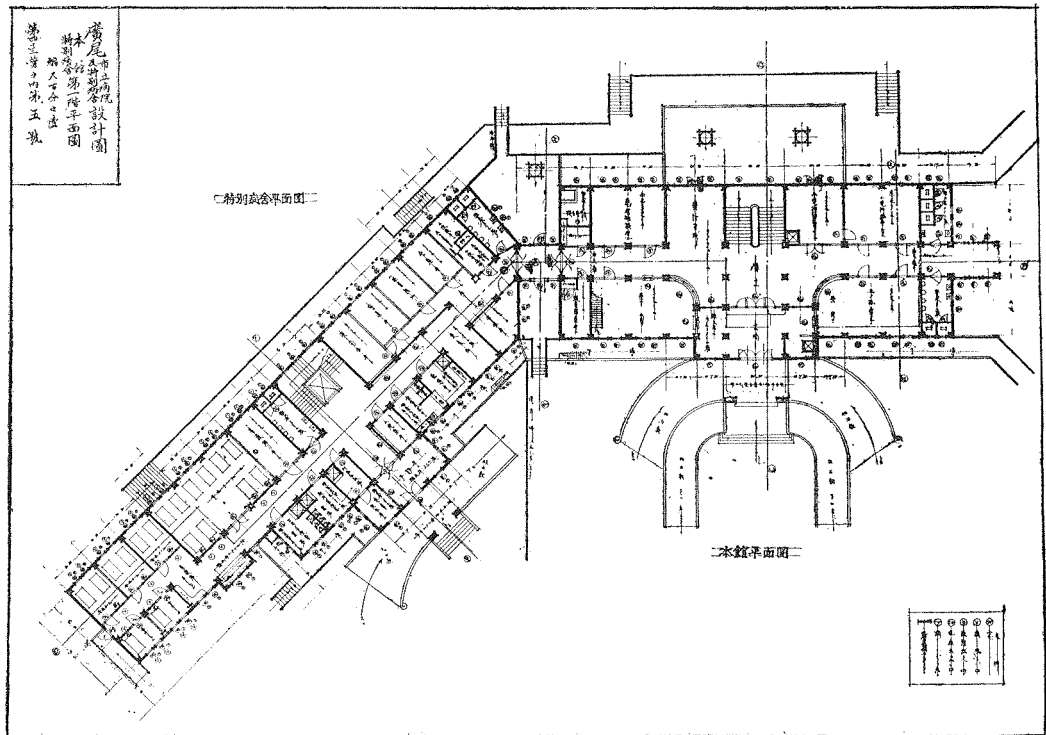


收容する百病床を持つてゐる。

中央の本館は外來患者診察所をアドミニストレーションにからなつてゐて、診察科目は前述の五科で三百人内外を收容し得。これは一階と二階の一部、三階は研究室、豫備室、院長、醫長室と言つた風の室をこつた。地下室には貯室、洗濯室等をこつた。これは普通病舎と特別病舎との中央にある關係上便利でもあらうと思つた。即ち此處で賄を二分し普通病舎、特別病舎專屬のそれぞれの配膳所に運搬し得るし、兩病舎よりの洗濯物も此處に集め得。外來患者の出入の混雜さを幾分でもさけ得る意味で入る時は正面玄関からにして出る時は地下室からにした。

普通病舎には入院患者専用の入口をこつた地下室には浴室、貯室、一階二階三階各階には一室百十四平方米から三十一平方米の坪數を持つ病室をこつた。特別病舎にも患者入院

(2) 東京市立廣尾病院一階平面圖 (本館及び左は特別病舎)



専用の玄関をこつた。地下室には浴室、便器消毒室等をこり一階、二階、三階には一室九十平方米から小は十平方米の病室をこつた。

か様に普通病舎と傳染病舎を對立して同一敷地内に設置する事が設計上多大の苦心を要した點であつたと思ふ。

工事概要

1. 位置 東京府下澁谷町廣尾病院構内
2. 設計 東京市役所土木局建築課
3. 施工 戸田組
4. 工程

工事着手 大正十五年二月

竣工 昭和二年六月

5. 敷地面積 約九千坪

6. 延坪 二千七百五十二・八六坪

内譯、本館 七百二十二・七三坪

普通病舎 一千三百三十四・四六坪

特別病舎 六百九十五・七四坪

(2) General Plan View of Main and Left Wing.

7. 構造概要

構造の主體は鐵筋コンクリート造、内部間仕切の一部は木骨造若くは鐵網コンクリート造とす。

基礎地形 柱下は壺堀り其他布堀りこなし大玉砂利及割栗

床 大部分は「シンダー、コンクリート」の上に「リノリウム」敷こなし其他は「セメント、モルタル」塗大連「リノマイド」塗、タイル張り等とす。

壁 外部「主としてセメント、モルタル」刷毛引仕上げ、

内部及び天井は主として大連ドロマイドブラスター仕上げこし、其他は防火セメント塗タイル張り等とす。

屋根及地下室床壁の一部には夫々防水層を施す。

窓及び出入口

外部室には東京建鐵製の突出し「スチールサツシュ」特別病舎の各窓には外面金網張り、内壁の窓は木製こしペンキ塗仕上げ。

各室出入口には「ベニア、フラツシユドアー」病室窓下換氣装置

病室内面に取り付くる分は「スタンレー、フローレセスター」10吋×8吋品を使用之れに附帶して外部壁には鑄鐵製ガラリ、廊下下面には木製枠に銅織網張りのものをこりつく便所汚水處理

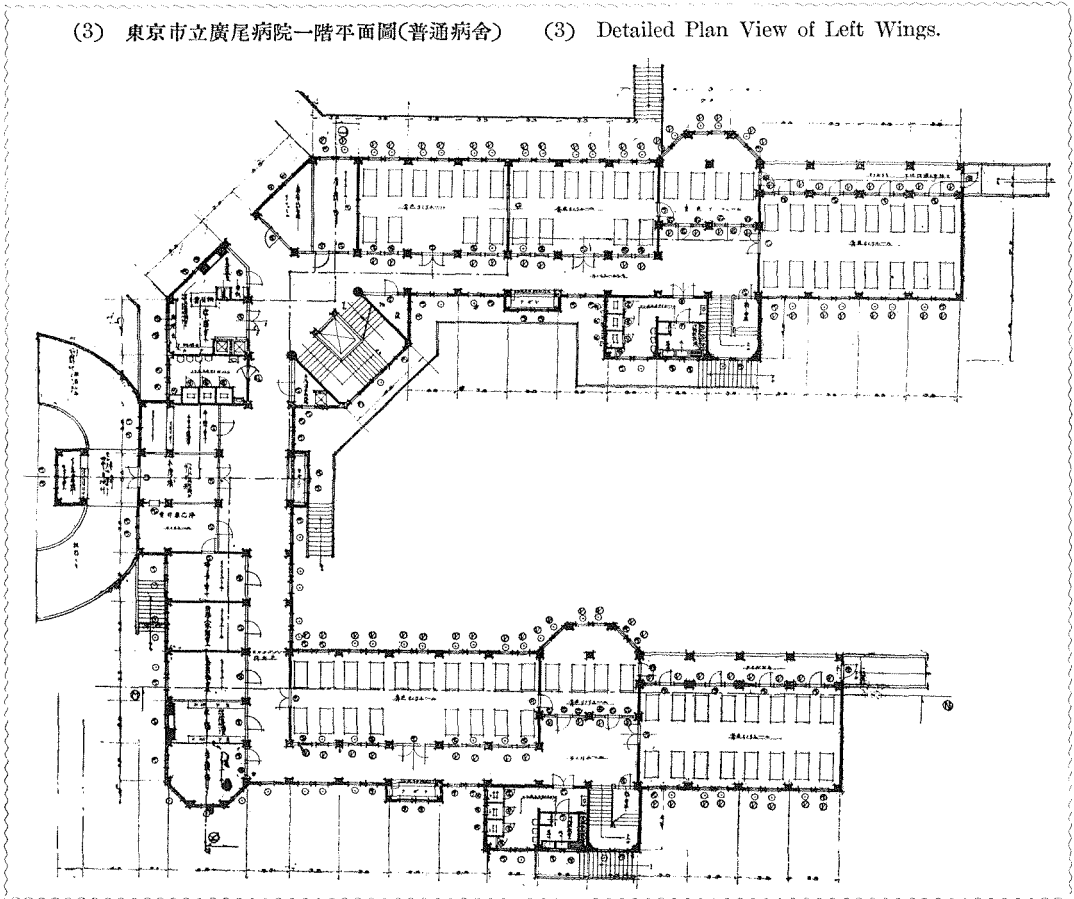
便所は城口式水洗式、汚水は淨水槽に導き淨化して下水川に放流、特別病舎側の便所（患者使用せず）は淨北槽に導き後更に消毒槽に入れ消毒して放流。

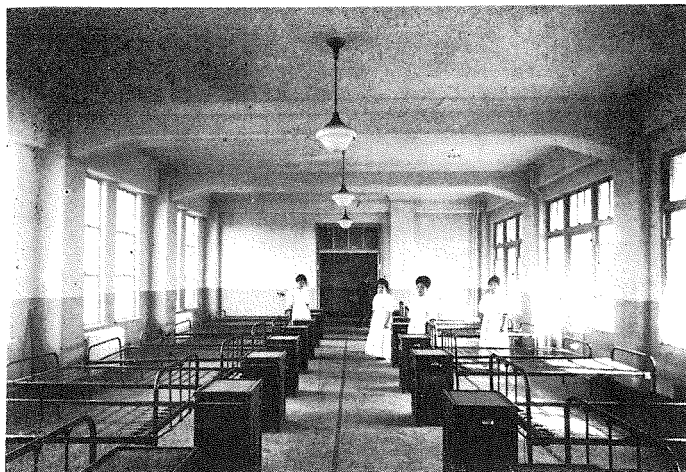
附帶設備としては、

給水、給湯、排水設備あり。 (以上)

(3) 東京市立廣尾病院一階平面圖(普通病舎)

(3) Detailed Plan View of Left Wings.



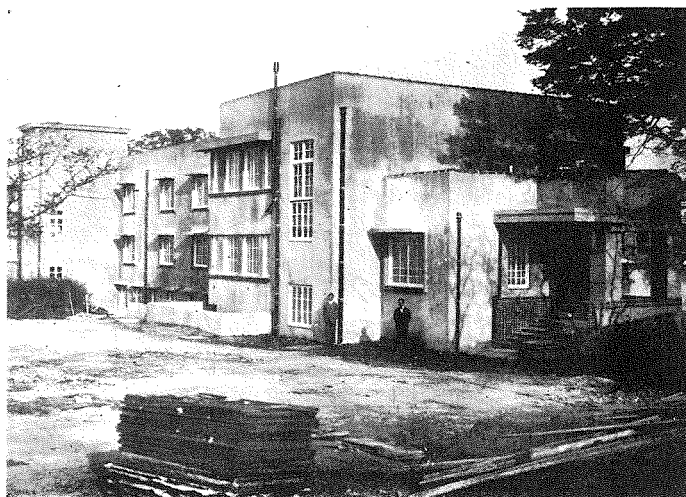
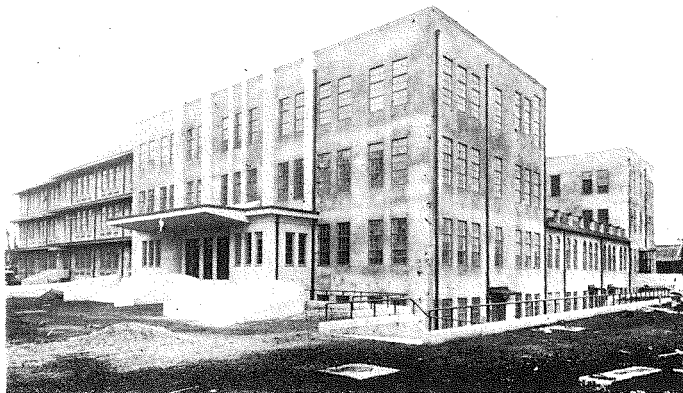


(4) 廣尾病院病室内部の景
(本年六月竣功)

(4) One of Patients' Rooms.

(5) 東京市立大久保病院の景
(最近竣工のもの)

(5) General View of Okubo
Tokyo Municipal
Hospital.



(6) 東京市立大塚病院の景
(最近竣工のもの)

(6) General view of Otsuka
Tokyo Municipal
Hospital.