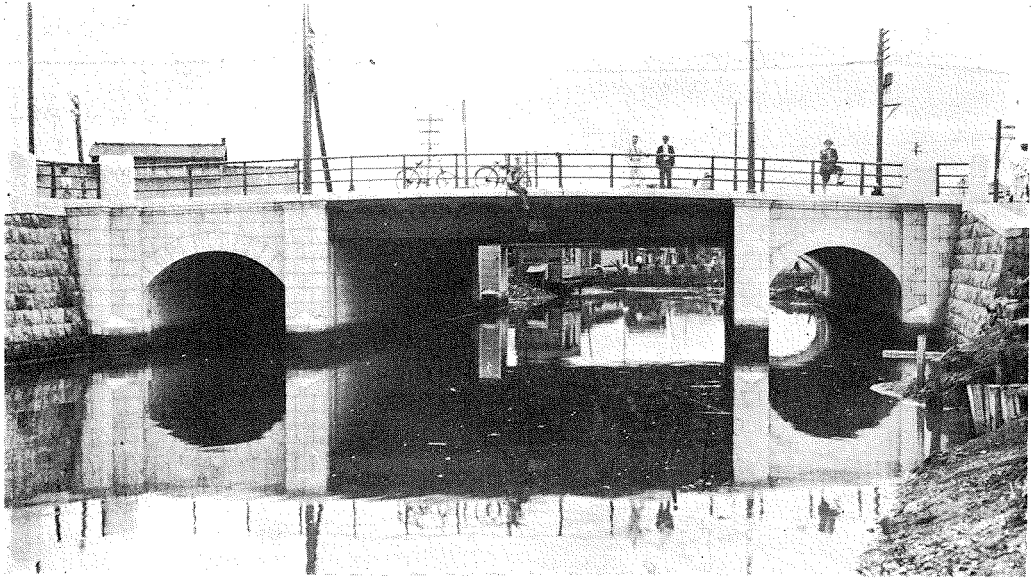


震害後の舊態は今や痕なし

Nittama-Bridge (Yokohama Eity)



新田間橋 (横濱市内) 上は竣工後、下は舊橋
を大正十四年十月四日撮影
工事着手 大正十四年四月
竣工 昭和二年六月
工費 132,412 圓

橋長 25.8 米
橋幅 22.0 米
構造 橋臺、框形暗渠形鐵筋混凝土
桁 鋼鈹桁十條
設計監督 復興局横濱出張所
工事施行 橋本組工業合資會社 長義三郎

