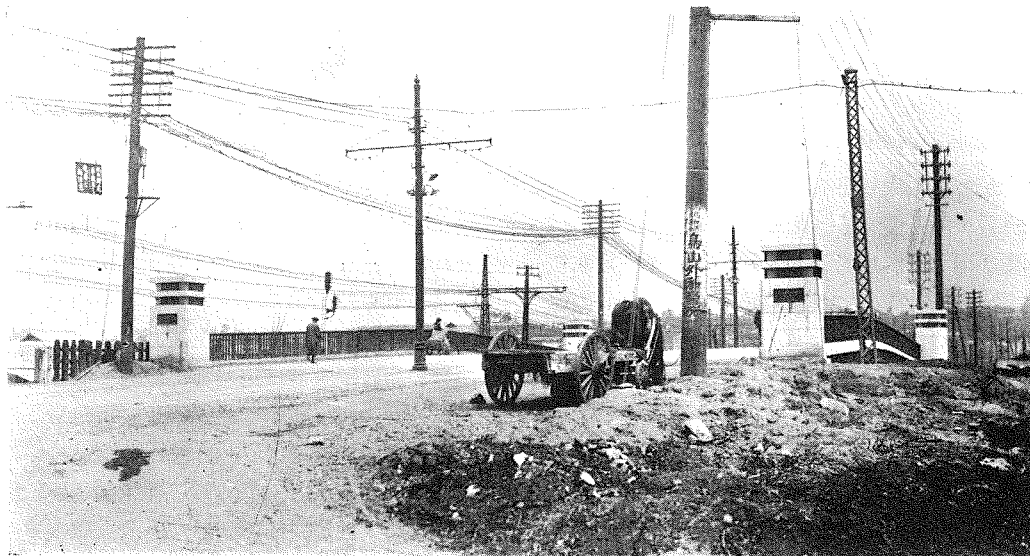


## 橋興復濱横眞寫の覽天

Pictures of Newly Completed Bridges in Yokohama City.

Tsukiji-Bridge



築地橋（横濱市内）上は竣工後、下は改築前の大正十四年五月十三日撮影  
木橋の改築計畫は幅員36米なれども東海道鐵道線路移設未了のため先づ半幅員を施工せり

工事着手	大正十四年四月
竣工	大正十五年四月
工費	179,390 圓
橋長	35.5 米
幅	18.0 米
構造	橋臺 U 字型鐵筋混凝土
	桁 突桁式鋼鈹桁八條
設計監督	復興局横濱出張所
工事施工	水野組、水野甚次郎

