

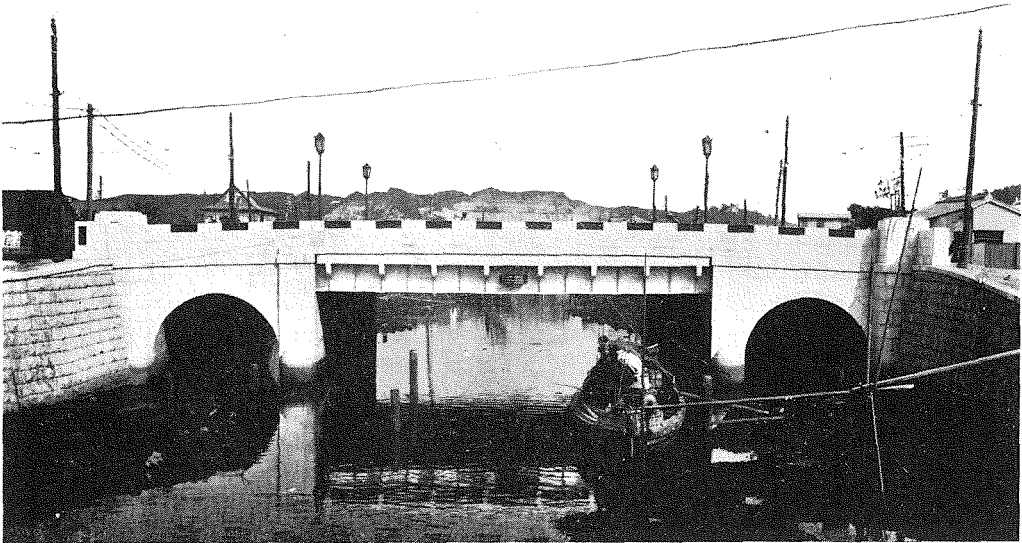
(1) Yoshino Bride, Yokohama, Temporary
Constructed after the Earthquake, May
11th, 1925

大震災後の復興工事として些細な
ものではあるが九月一日の思出と
して

× × × ×

(1) 吉野橋……(横濱市)

大正十四年五月十一日撮影
大震災後の假橋にして従前は
電車専用橋



(2) New Yoshino Bridge, Completed July
1927 at Cost of 174,000 Yen; Length
25 meters, width-22 meters.

(2) 吉野橋……………(横濱市)

工事着手	大正十四年五月
竣工	大正十五年七月
工費	174,000圓
橋長	25メートル
幅	22メートル
構造	橋臺、框形暗渠形鐵筋混凝土 橋桁、鋼鈹桁十餘
施工	復興局横濱出張所