

編輯便り

- 初夏の候に突發的な猛夏が襲つて、東京は七月中旬に既に九十二度と云ふ暑氣である。
- ダレ勝な氣分に鞭を當て乍ら我等も汗を絞る。
- 夏は總てが汗の世界である、玉の汗は健康と活動の表現であり、汗のない處は亡國亡人である。
- 本號の表紙に見る伊國首相ムツソリニ氏の寫眞は眞面目なものである。氏の文化的な半面は此の一葉の寫眞のみでは物足りない位なものです。
- 東京市電の路面軌道に關する阿部課長の研究は世界の都市路面軌道工事に對して一の新しい斷案を與へるものです。
- 阿蘇山麓の第一白川橋梁工事は斯界に最も注目されてゐるもので熱心な先輩は皆觀察に出掛けられました。

- 八重州ビルの迅速な工事は設計とともに新しい理由を認められます。
- 月島小公園は前號の小學校の記事と對照して見て戴き度い。京王閣は確かに近代的な工事である。大阪市の下水汚水處分装置工事は舊聞ではあるが都市工事として知らねばならぬもの。
- 信濃川の自在堰一部が陥没移動した事は種々な方面で問題視されておますが、原因に就ては地質學的に充分な研究を望みます。其修理工事は目下大々的に進行してゐます。
- 工事基本知識を強調する意味で本年も混凝土に關する特輯號を出す事、道路、電氣、港灣、河川、建築工事等の特輯號も計畫中です、何れも基本問題に觸れるものです。各位一層の後援を願ひます。

受贈圖書雜誌

- | | |
|--------------------|-----------|
| ○假名遣と送假名詳解 | 大正商工社 |
| ○大日本窯業協會雜誌(六月二十日號) | 同 協 會 |
| ○港灣(七月一號) | 港 灣 協 會 |
| ○建設(七月號) | 建 設 社 |
| ○大阪能率研究會誌(七月號) | 同 社 |
| ○工政(七月號) | 工 政 會 |
| ○東北之電氣(每號) | 同 社 |
| ○電氣之友(夏季特輯號) | 同 社 |
| ○住(七月號) | 住 研 究 社 |
| ○工業雜誌(七月號) | 同 社 |
| ○工學(七月號) | 東 京 工 學 社 |
| ○東洋建築材料商報(七月號) | 同 社 |
| ○名古屋工業會々報(七月號) | 同 會 |
| ○工業要錄(六月號) | 同 發 行 所 |
| ○駿工(七月號) | 駿 工 會 |
| ○セメント界彙報(七月號) | セメント同業會 |
| ○オーム(七月號) | オ ー ム 社 |
| ○科學知識(七月號) | 同 普 及 會 |
| ○鐵道軌道經營資料(六月號) | 鐵 道 同 志 會 |
| ○建築畫報(住宅と別荘と民家號) | 同 社 |
| ○電氣之友(七月十五號) | 同 社 |

土木 工事畫報 第三卷 第八號
建築 定價七十錢(稅二錢)

毎月一回一日發行 一ヶ年十二冊發行

購 讀 料

壹 部 七 十 錢 稅 二 錢
參 ヶ 月 貳 圓 稅 共
六 ヶ 月 四 圓 同
一 年 八 圓 同
(外國ハ一部稅共七十八錢)

注 文
注文は總て前金、送金は必ず振替貯金にて振替東京七〇貳六五番宛拂込の事、但し六ヶ月以上の申込は御希望により集金郵便による但集金拂込料とも御負擔の事

昭和二年七月廿六日印刷納本
昭和二年八月一日發行

編輯兼 岡 崎 保 吉
發行人 東京府北豐島郡西巢鴨町池袋九七三

印刷人 鷺 見 知 枝 麿
東京市京橋區木挽町一ノ一四

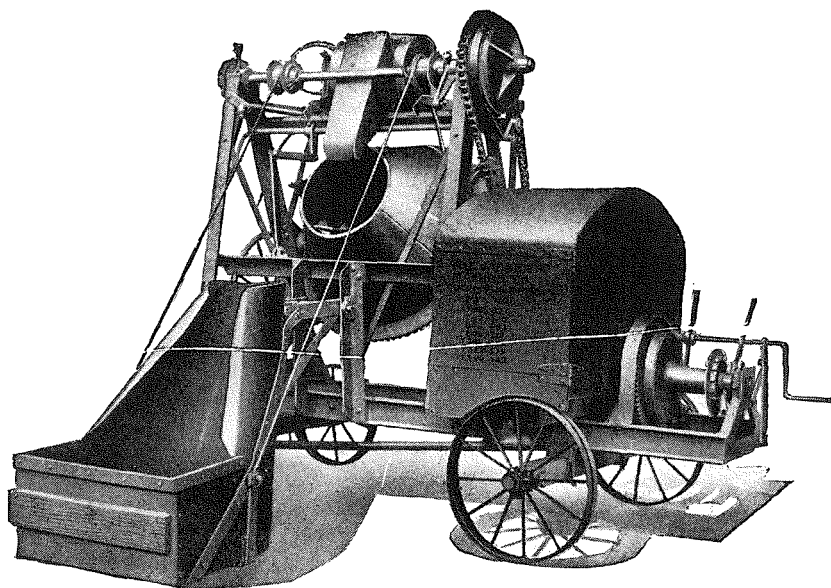
印刷所 鷺 見 文 友 堂
東京市京橋區木挽町一ノ一四

發行所 工 事 畫 報 社
東京市麴町區有樂町一丁目一番地
電話丸ノ内二六三三番
振替東京七〇貳六五番

大賣捌所 東京堂・東海堂・大東館・北隆館

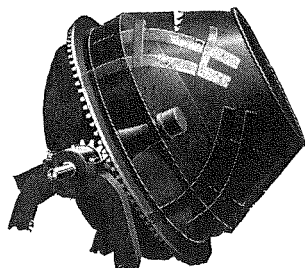
A MIX A MINUTE

エーガー、混凝土混合機



エーガー混合機は混合胴の廻轉により混和作業を停止する事なく又混合胴の傾斜に依り混合物の排出並に投入、スキツブの捲揚け投入作業を完全に遂行し把子の操作により簡単に運轉し得る便利なるコンクリート、混合機であります。

御試験を願ひます



エーガー、マシン會社

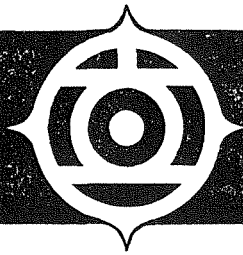
東洋總代理社

株式會社 **アンドリュース商會**

本社 東京市芝區芝公園五號地二ノ五號

支店 大阪市西區江戸堀南通三丁目一八番地

名古屋 札幌 福岡 大連 京城 紐育 倫敦

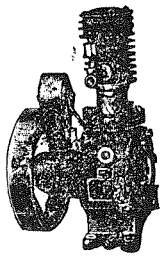


日立製作所

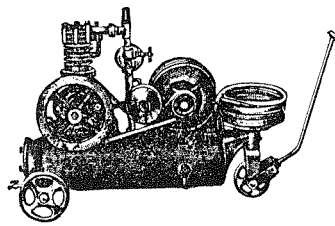
東京丸ノ内仲通十五號館

日立空氣壓縮機

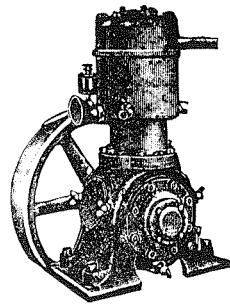
◎時代に先だつ日立みたちの空氣壓縮機は各方面に利用されて居ります。



型VSS 式F

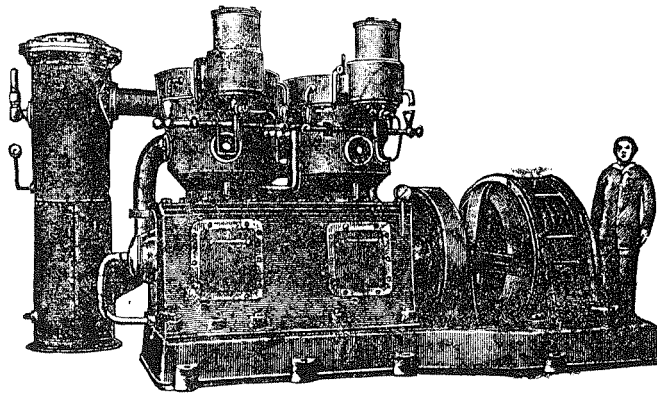


小型可搬式

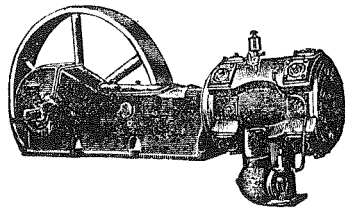


型VSS 式W

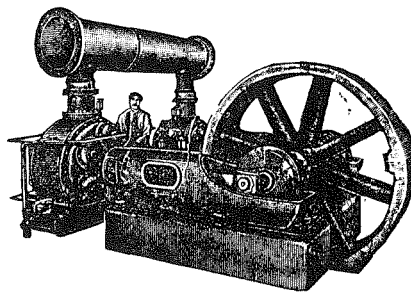
◎時代は進むで空氣工業の全盛を見むとして居ります。



型VTD 式S



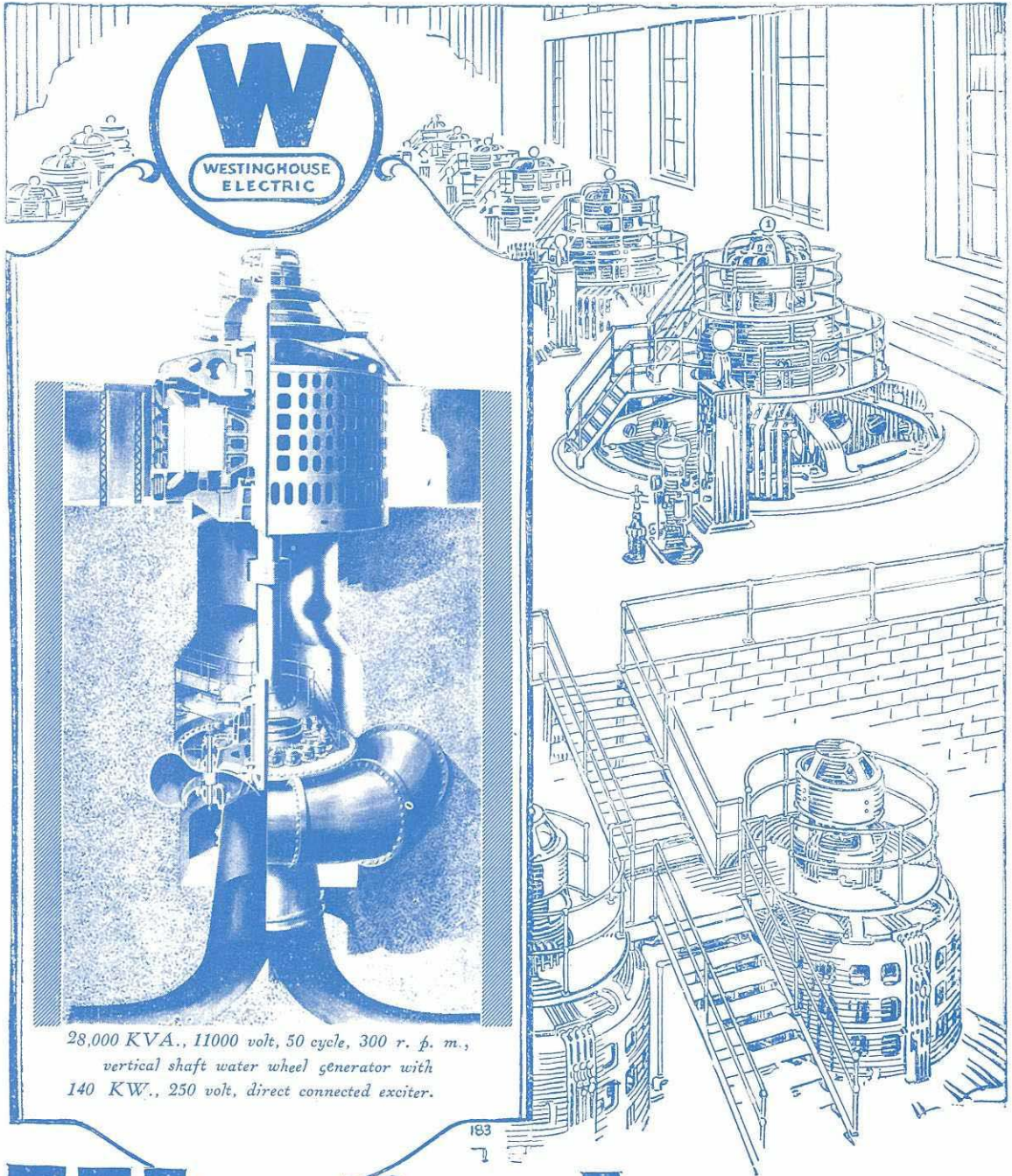
型HSD 式S



型HTD 式C

—〔詳細型録あり御申込次第進呈〕—

*A Complete Westinghouse Installation for Saku
Generating Station of Kanto Suijoku Denki K. K.
Total Output 84000 KVA.*



Westinghouse

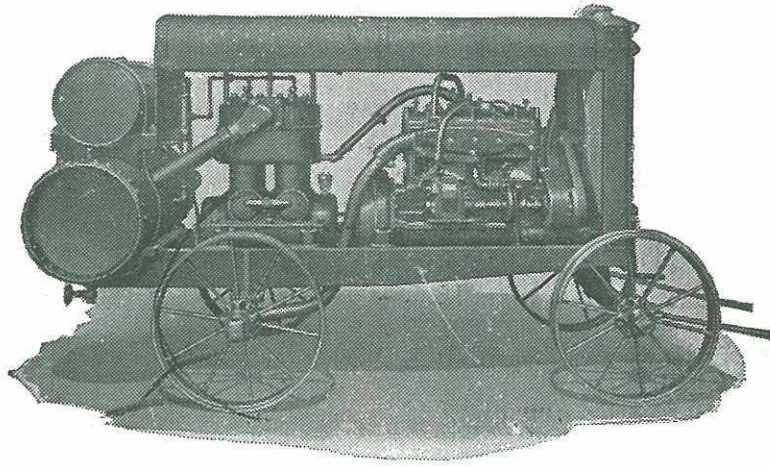
インガールランド會社製

可搬式空氣壓縮機械(二〇番型)

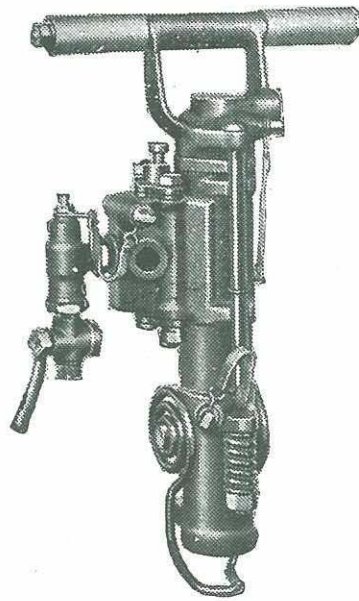
空氣容量毎分

九吋×八吋型	二百五十立方呎
八吋×六吋型	二百立方呎
七吋×六吋型	一百六十立方呎
七吋×五吋型	九十立方呎
五吋×四吋型	六十立方呎

機構堅牢、在庫豊富
各種型錄贈呈



ジャックハンマー型
ライナー型 鑿岩機



ニューマチックリベット及ドリル
鑿岩機及鑿泥機
混凝土攪拌機
其他一般土木工具

米國貿易會社機械部

東京市麴町區有樂町一ノ一
神戸市北町九九

