

編輯便り

- 本號から工事視察の手引を二頁載せました、人の振り見て我が振り直せと云ふわけではないが、旅行の序には何處か其機會を利用する事です。
- 工事視察の手引は本號掲載を初めとして次第に擴張し度いと思ひますから少しでも御利用願ひます。
- 漢江橋梁の上昇工事は大變に面白い寫眞が集まりました、映畫式に工事の順序を追ふてあれ丈に要領を得た寫眞は近頃の傑作です。
- 百の説明よりも一日や半日の工事見物よりも何程要領を得る事か知れません。
- 工事畫報の讀者はあの一頁の寫眞丈でも充分な研究資料を得られる事でしやう。
- 赴戦江の水力發電工事は世界に稀な高落差で其技

術的の試練も内外から注目されてゐます。工事の進行につれて時々詳報したいと思ひます。

- 工事としては計畫の大小に依つて輕重を斷ずべきものではありませんが、微小な工事から練りあげた經驗が結局大なる工事の完成をもたらします。
- 仁川の海は干満の差實に33尺と云ふのです、其所には一日二回宛偉大なる力が遊んでゐます、總督府でも前から之が利用法を研究中との事ですが、心あらん人は利用法に就て新案特許でも得たら何うですか。
- 時は將に水に親しむの候となりました、山に海に讀者の健在を祈ります。
- 道路の改良(六月一日號)
- 住(六月一日號)
- 東北電氣(六月二十日號)

受贈圖書雜誌

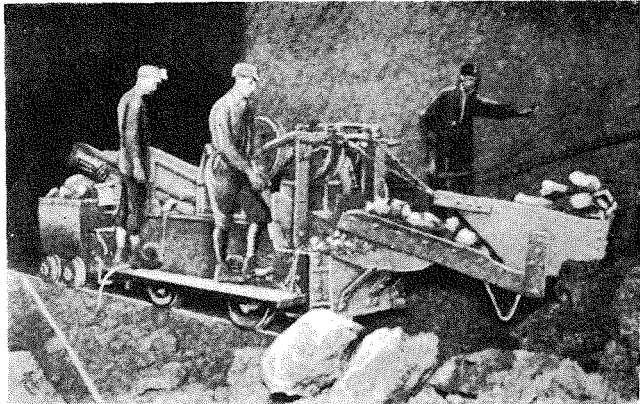
- 水の葉 朝鮮總督府土木課編纂
- 工業要録(五月二十五日號)
- 工業雜誌(六月一日號)
- 工業と社會(May, 1927)
- 大日本築業協會雜誌(五月二十日號)
- 東洋建築材料商報(六月一日號)
- 軌道鐵道經營資料(五月十五日號)
- 工政(六月一日號)
- セメント界彙報(六月一日號)
- 工學(六月一日號)
- 日立評論(五月二十五日號及六月二十五日號)
- 大阪能率研究會雜誌(六月一日號)
- 工業評論(五月一日號)
- OHM(六月一日號)
- General Electric Review. (May)
- 港灣(六月一日號)
- 帝國鐵道協會報(五月十五日號)
- 電氣の友(六月一日及六月十五日號)
- 滿洲建築協會雜誌(四月十五日號及五月十五日號)
- The Ball Bearing Journal. (No. 1 1927)
- 竣工(六月一日號)
- 建築畫報(六月一日號)
- 朝鮮土木建築協會報(六月十五日號)
- 科學知識(六月一日號)
- 工人(六月十日號)
- 都人(六月五日號)
- 名古屋工業會々報(六月一日號)
- 建設(六月一日號)
- 建築世界(六月十日號)

土木建築	工事畫報	第三卷 第七號
定價七十錢(稅二錢)		
毎月一回一日發行 一ヶ年十二冊發行		
購 讀 料		
壹 部	七 十 錢	稅 二 錢
參 ヶ 月	貳 圓	稅 共
六 ヶ 月	四 圓	同
一 年	八 圓	同
(外國ハ一部稅共七十八錢)		
注 文	注文は總て前金、送金は必ず振替貯金にて振替東京七〇貳六五番宛拂込の事、但し六ヶ月以上の申込は御希望により集金郵便による但集金拂込料とも御負擔の事	
昭和二年六月廿六日印刷納本 昭和二年七月一日發行		
編輯兼 發行人	岡崎保吉 東京府北豐島郡西巢鴨町池袋九七三	
印刷人	鷺見知枝麿 東京市京橋區木挽町一ノ一四	
印刷所	鷺見文友堂 東京市京橋區木挽町一ノ一四	
發行所	工事畫報社 東京市麴町區有樂町一丁目一番地 電話九ノ内二六三三番 振替東京七〇貳六五番	
大賣捌所 東京堂・東海堂・大東館・北隆館		



コンエー・シヨベル

シヨベルのデツパー容積は
 $\frac{1}{3}$ cuヤードにて一噸の壊石
 を容易に掬い込む大石はデ
 ツパーで毀はす

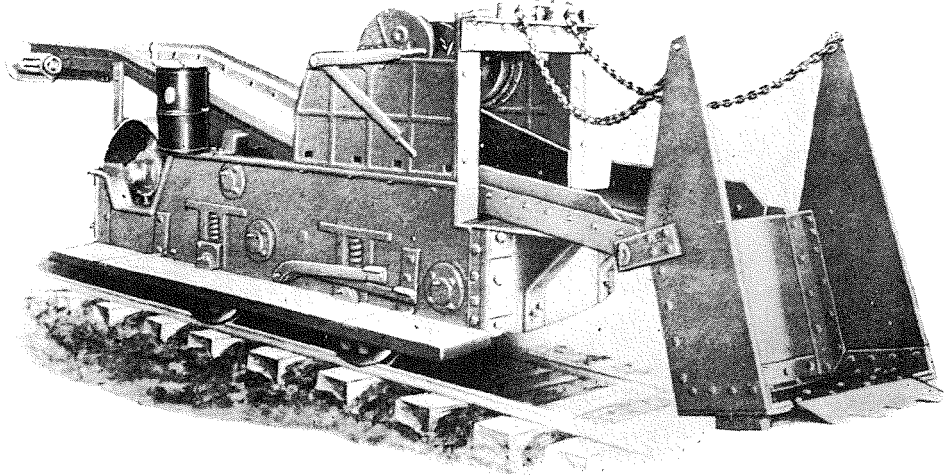


型
録
進
呈

カ

六月號乞御參照

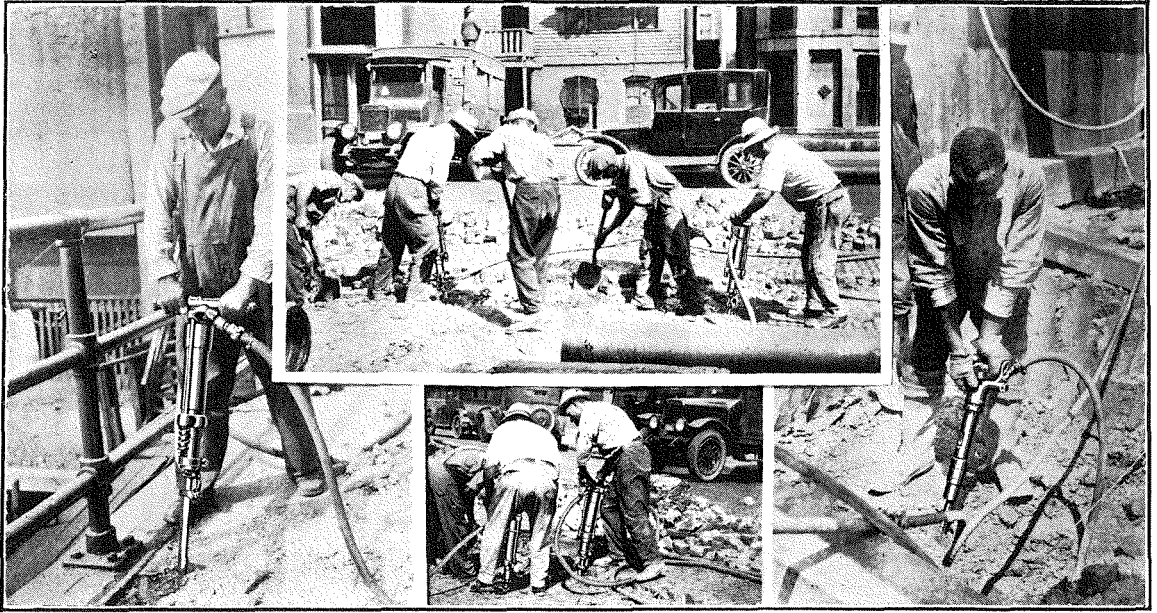
岡山縣山陽中央水電株式會社
 殿より四臺の御採用の光榮に浴す



セントルイス・パワーシヨベル會社
 日本總代理店
株式會社 アンドリュス商會

本社 東京市芝區芝公園五號地二ノ五
 支社 大阪市西區江戸堀南通三丁目十八

名古屋・小倉・札幌・京城・大連・紐育



不完全なる道具は持つべからず

利益増進にはテンバー鑿岩機！



モデル第15號型の破壊力の強さ！

コンクリート道路修繕工事用として最理想的。

ケーソン沈下の爲硬質粘土を掘る河底開鑿工事には Model 18 Waugh Clay Digger を推薦す。

一般鑿岩用としては Model 95 Waugh Hammer あり。

鑛山用として Model 7 Waugh Drifter が一番である。

テンバー鑿岩機の最も優秀なる要素の一つはルーブリケーション装置なるライン・オイラーなり。

土木建築界、鑛山界眞の愛寵兒！

テンバー鑿岩機製造株式會社

東洋總代理店

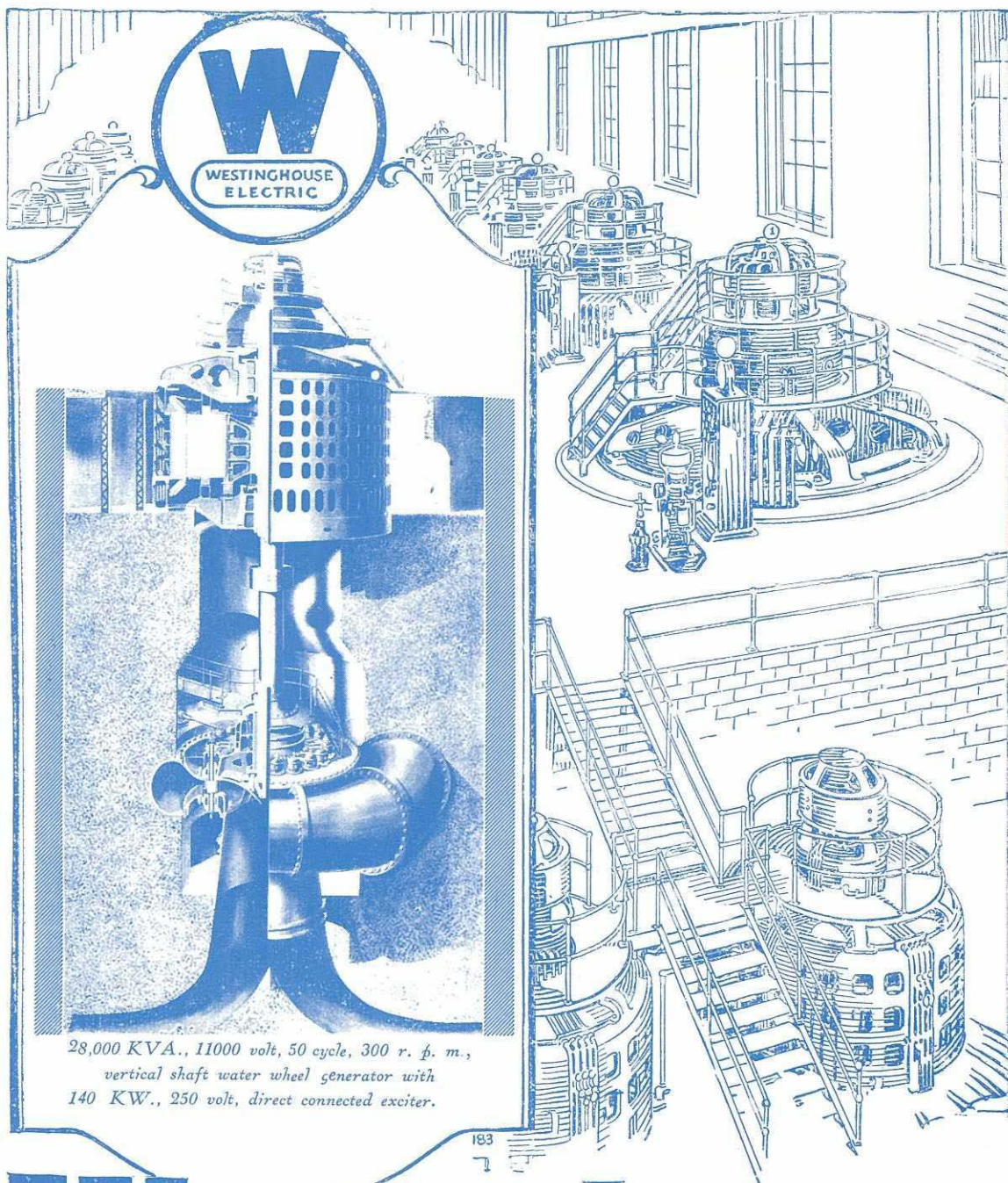
株式會社 **アンドリュス商會**

本社 東京市芝區芝公園五號地二ノ五

支店 大阪市西區江戸堀南通三丁目十八

名古屋・小倉・札幌・京城・大連・紐育

*A Complete Westinghouse Installation for Saku
Generating Station of Kanto Suijoku Denki K. K.
Total Output 84000 KVA.*



*28,000 KVA., 11000 volt, 50 cycle, 300 r. p. m.,
vertical shaft water wheel generator with
140 KW., 250 volt, direct connected exciter.*

183

Westinghouse

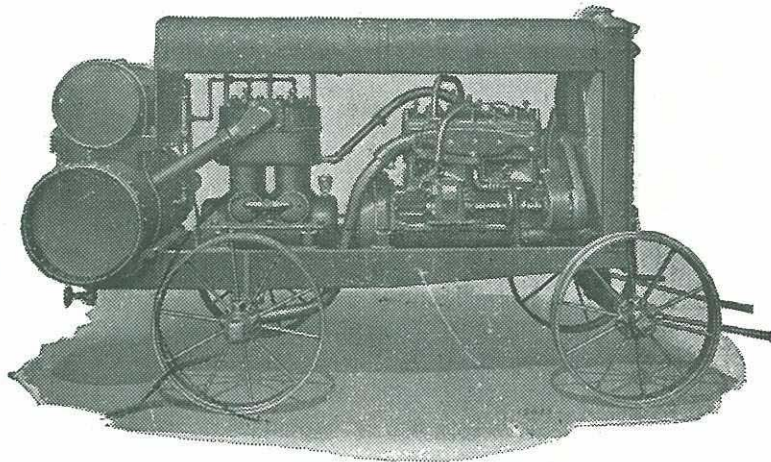
インガールランド會社製

可搬式空氣壓縮機械(二〇番型)

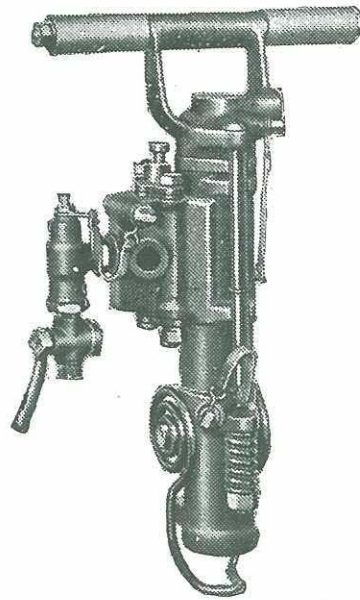
空氣容量毎分

九吋×八吋型	二百五十立方呎
八吋×六吋型	二百立方呎
七吋×六吋型	一百六十立方呎
七吋×五吋型	九十立方呎
四吋半×四吋型	六十立方呎

機構堅牢、在庫豊富
各種型錄贈呈



ジャックハンマー型
ライナー型 鑿岩機



ニューマチックリベッター及ドリル
鑿岩機及鑿泥機
混凝土破砕機
捲揚機其他一般土木工具

米國貿易會社機械部

東京市麴町區有樂町一ノ一
神戸市北町九九

