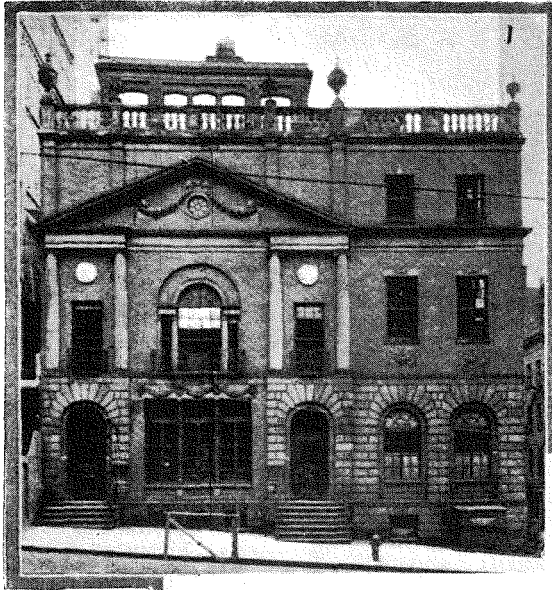
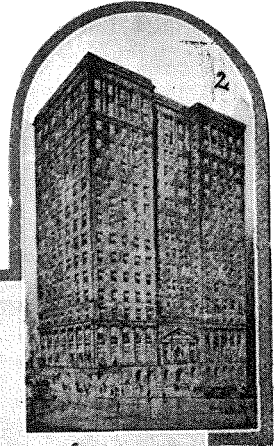


新舊ビルデングの

繼合せ工事



(1) 北米合衆國紐育のアルバーニー銀行の舊ビルディング正面は現代的建物の入口にすべく移動された。第1圖は移動前に於ける西歴 1803 年に建築されたる舊ビルディングの正面全景。



(2) 舊ビルディング正面を中央入口に使用した新ビルディング完成の景。

(3) 新舊建築物の位置、新ビルディングの第二の側面が舊正面の位置になる。

