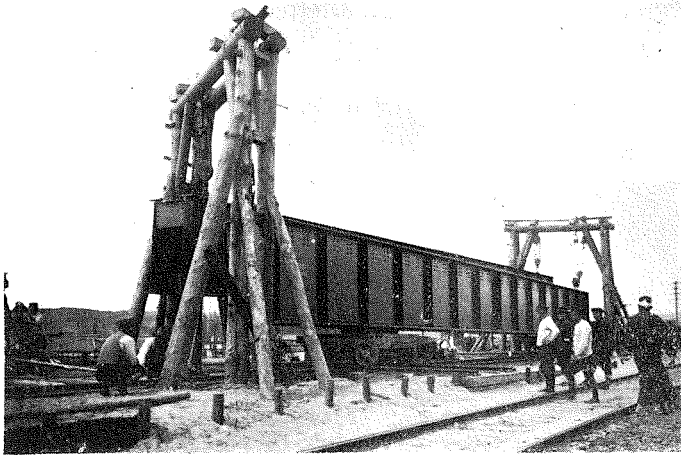


(5) Series of 8 Pictures Showing the Raising of Truss.

(5) 漢江鐵道橋 200 呎構桁上昇工事

上昇工事の工法を準序により詳細に示すもので、朝鮮總督府鐵道局技師清水幸次氏の好意により系統的に撮影せられたものである。

(3) はコンクリートブロック釣揚げ中 (4) は桁下の釣臺にブロックを乗せたる處 (5) 左側の桁をジャッキにて上昇しブロックを挿入せんとする處 (6) 左側ブロック挿入を終り右側の桁を上昇中 (7) 兩桁ともブロックを挿入したる處 (8) ブロックの周圍にコンクリート施工準備 (9) コンクリート施工を終りたる處 (10) 上昇工事完了。



(6) Loading 60 Ft. Girder on the Trolley. April 18th, 1927.

(6) 漢江鐵道橋改良工事中

築堤部に新設する60呎ドワーフ、ガーダー(重量38噸)を貨車より吊上げ之をトロリーに受けんとする處

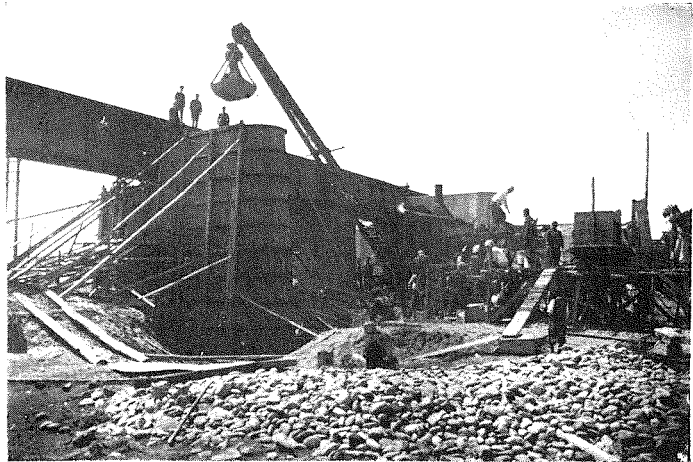
昭和二年四月十八日撮影

(7) Placing Concrete by Clamshell Bucket. April 26th.

(7) 漢江橋梁改良工事

第十九號橋脚軀體コンクリート作業に、クラムセルバケツト使用中である。本工事使用機械として尙ほピユサイライズB31番型一臺と、ランザム式のコンクリートミキサー二臺、スチームハンマー等を使用した、締切にはラルゼン式のシートパイル使用。

昭和二年四月二十六日の實景



(8) View of Placing 60 Feet Girder after Raising the Piers 3 Feet with Concrete.

(8) 漢江鐵道橋改良工事

舊橋脚に3呎の上昇繼足し混凝土工事を施した後、60呎ドワーフ、ガーダーを架設しつつある處で、遙か向ふに見ゆるは少し上流の道路橋である。