

編 輯 便 り

○前號の發行日が數日遅れまして御迷惑を掛けました、成るべく内容を整へて我々力の及ぶ限りは善きものにして、出したいと思ひまして何うも遅れ勝になり申譯ありません。

○本號の表紙は工事に直接の関係ない寫眞ですが、時の流れと人の動きは國の根本策に應々意外な進退をもたらすものですから、其の意味で中々含蓄ある超工事寫眞です。

○口繪に三越のエスカレーターを入れた事も工事畫報としては一寸と戸まどいの感がありますが、工事は之丈げに民衆の味方です。

○本號に載せました朝鮮水電の赴戦江水力發電工事は種々なを點で注目すべき大工事であります、工事

狀況の寫眞の一部が本文縮切後に參りましたから次號に紹介して、取あへず工事方針の概念丈けを先に紹介します。

○工事基本知識講座は別冊附録にするつもりで二回迄やりましたが、逓信當局から第三種郵便法規上の件で中止されました、止を得ず本文に載せませす。

○茨城縣の舗裝道路を視察された斯界オーソリチーの一行の寫眞を寄贈されましたが餘り印請が薄いので製版に困つてをります。

○四月號の本頁でコンストラクションメソッド誌が三ヶ年タツタ1弗は間違で、一ヶ年分が1弗でした爰に訂正してをきます。

受 贈 圖 書 雜 誌

- |                                  |           |
|----------------------------------|-----------|
| ○土木講義錄                           | 日本文化協會    |
| ○武庫川改修工事概要                       | 溝 口 親 種   |
| ○阪神國道改築工事概要                      | 同 氏       |
| ○阪神國道武庫大橋架設工事概要                  | 同 氏       |
| ○神明國道改築工事概要                      | 同 氏       |
| ○神明國道福田橋架設工事概要                   | 同 氏       |
| ○化學試驗報告(第五輯)                     | 府立東京商工獎勵館 |
| ○科學智織(五月號)                       |           |
| ○電氣之友(五月一日號及五月十五日號)              |           |
| ○建築世界(四月十日號)                     |           |
| ○大日本藥業協會雜誌(四月二十日號)               |           |
| ○麴町公民(四月十五日號)                    |           |
| ○OHM(五月一日號)                      |           |
| ○日立評論(四月二十五日號)                   |           |
| ○工政(五月一日號)                       |           |
| ○東洋建築材料商報(五月一日號)                 |           |
| ○セメント界彙報(四月十五日號)                 |           |
| ○工學(五月一日號)                       |           |
| ○工業雜誌(五月一日號)                     |           |
| ○Compressed Air Magazine (April) |           |
| ○工業要錄(四月二十五日號)                   |           |
| ○建築業協會(月報五月號)                    |           |
| ○名古屋工業會々報(五月一日號)                 |           |
| ○建設(五月一日號)                       |           |
| ○建築畫報(五月一日號)                     |           |
| ○竣工(五月一日號)                       |           |
| ○大阪能率研究會誌(五月一日號)                 |           |
| ○道路の改良(五月一日號)                    |           |
| ○都人(五月五日號)                       |           |

土木 建築 工事畫報 第三卷 第六號

定價七十錢(稅二錢)

毎月一回一日發行 一ヶ年十二冊發行

購 讀 料

壹 部	七 十 錢	稅 二 錢
參 ヶ 月	貳 圓	稅 共
六 ヶ 月	四 圓	同
一 年	八 圓	同

(外國ハ一部稅共七十八錢)

注 文 注文は總て前金、送金は必ず振替貯金にて振替東京七〇貳六五番宛拂込の事、但し六ヶ月以上の申込は御希望により集金郵便による但集金拂込料とも御負擔の事

昭和二年五月廿六日印刷納本

昭和二年六月 一日發 行

編輯兼 岡 崎 保 吉

發行人 東京府北豐島郡西巢鴨町池袋九七三

印刷人 鷺 見 知 枝 麿  
東京市京橋區木挽町一ノ四

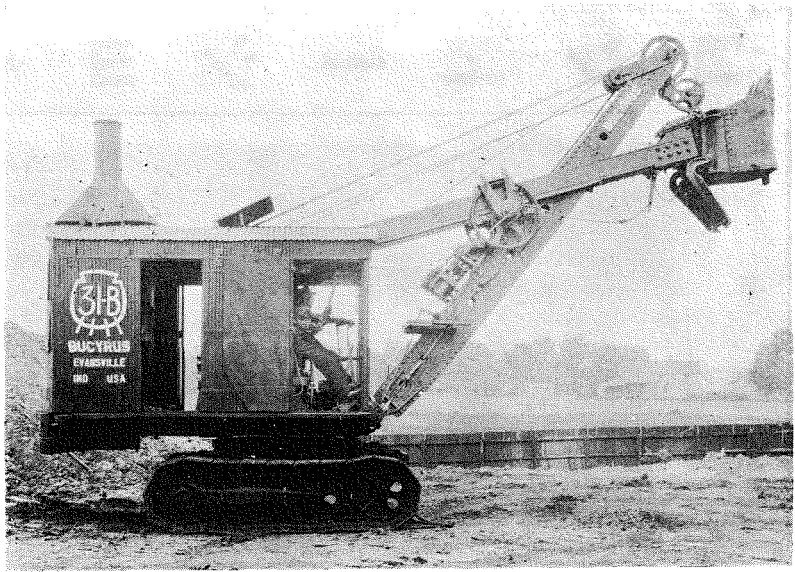
印刷所 鷺 見 文 友 堂  
東京市京橋區木挽町一ノ四

發行所 工 事 畫 報 社  
東京市麴町區有樂町一丁目一番地  
電話九ノ内二六三三番  
振替東京七〇貳六五番

大賣捌所 東京堂・東海堂・大東館・北隆館

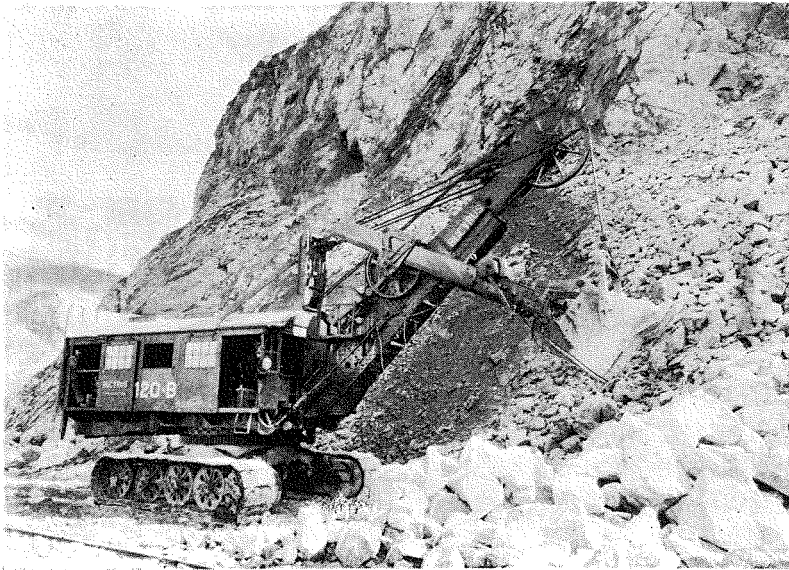
「右圖」

朝鮮水電株式會社ノ御採用ヲ得タル  
ビュサイラス31-B型蒸氣シヨベル  
(壹立方碼 バケツト附)



「左圖」

滿鐵撫順炭鑛ノ御採用ヲ得タル  
ビュサイラス120-B型電氣シヨベル  
(六立方碼 バケツト附)

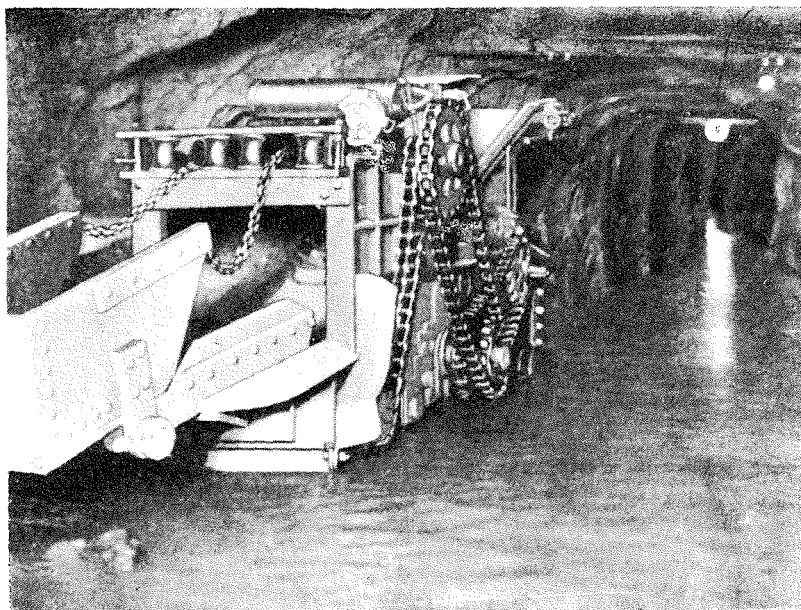


**BUCYRUS CO., U. S. A.**

一手販賣代理店  
三井物産株式會社  
機 械 部

# コンエーシヨベル

型  
録  
進  
呈



斬  
新  
堅  
牢

## 米國最長の隧道モハツトの開通!

デンヴァー・ソルトレーキ鐵道のモハツト隧道は世界で名高い。請負人はヒツチコツク・エンド・テンクラーでコンエーシヨベルを以て完成しました。

其平均進行程度は24時間に46呎即130Cuヤード、即約300噸の採掘能力を證明した。

最近岡山縣山陽中央水電株式會社より四臺御採用の光榮に浴しました。

セントルイス、パワーシヨベル會社

日本總代理店

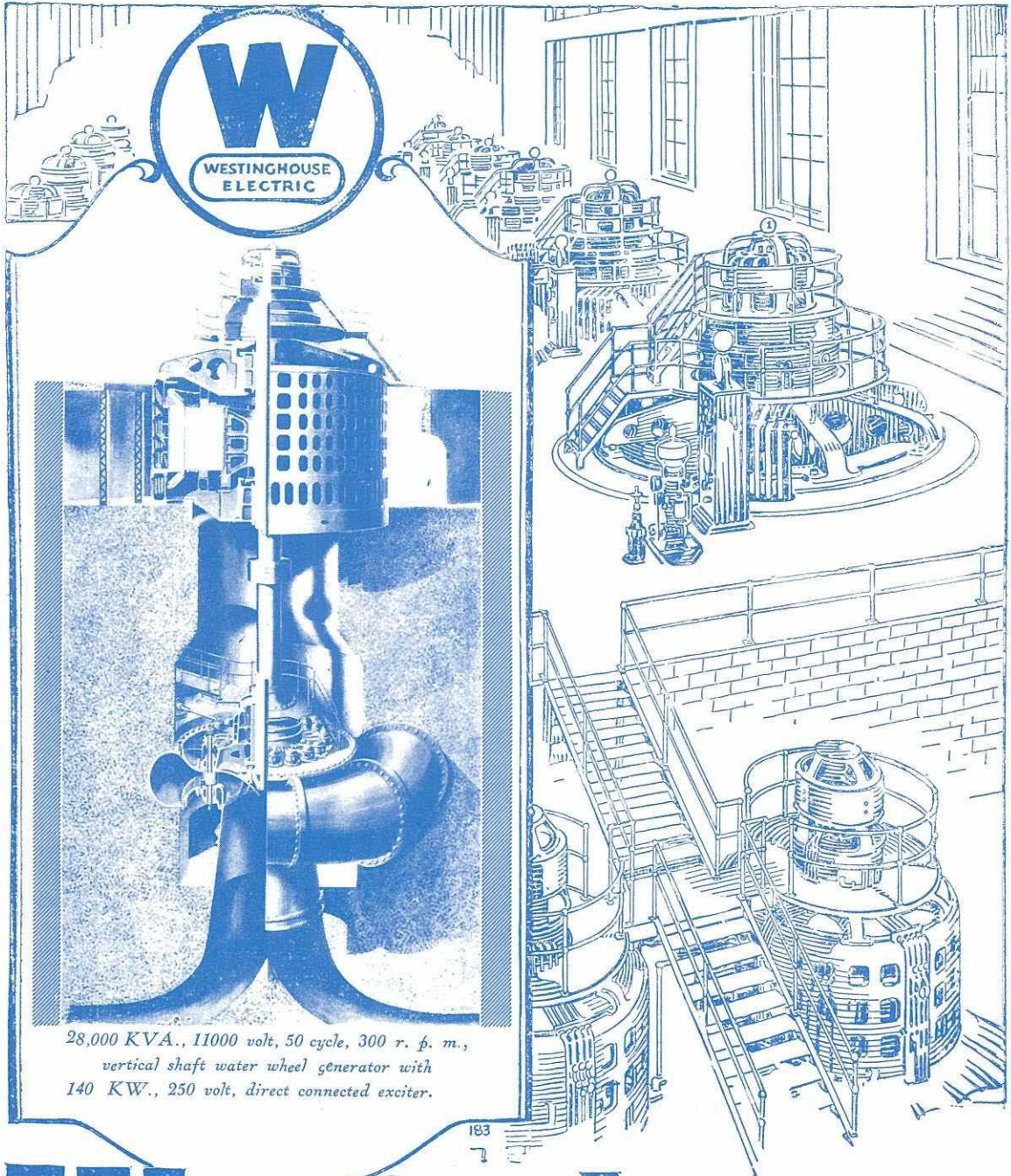
株式會社 **アンドリュウス商會**

本社 東京市芝區芝公園五號地二ノ五

支店 大阪市西區江戸堀通三丁目一八番地

名古屋・札幌・小倉・京城・大連・紐育

*A Complete Westinghouse Installation for Saku  
Generating Station of Kanto Suiioku Denki K. K.  
Total Output 84000 KVA.*



*28,000 KVA., 11000 volt, 50 cycle, 300 r. p. m.,  
vertical shaft water wheel generator with  
140 KW., 250 volt, direct connected exciter.*

1913

# Westinghouse

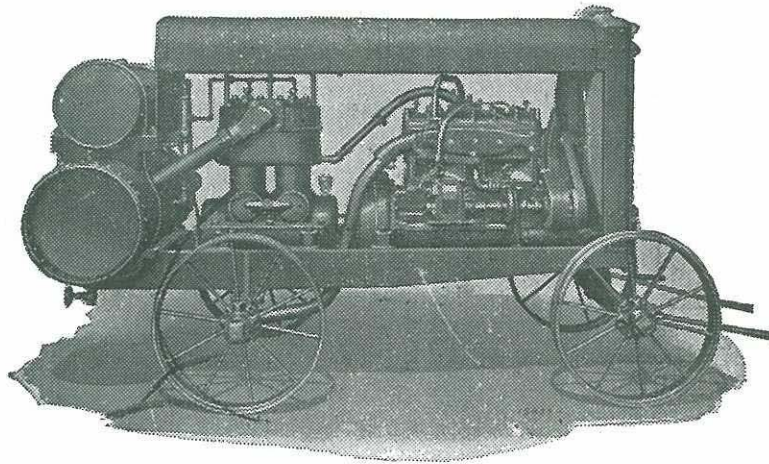
# インガールランド會社製

可搬式空氣壓縮機械(二〇番型)

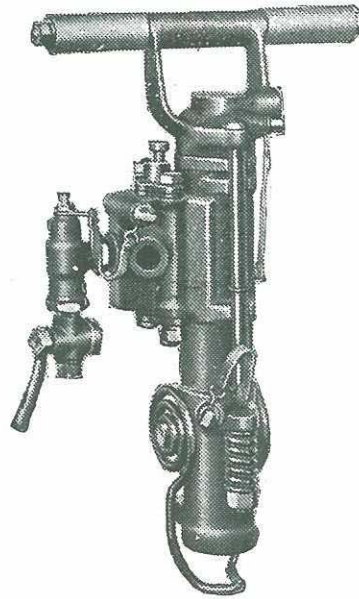
空氣容量毎分

九吋×八吋型	二百五十立方呎
八吋×六吋型	二百立方呎
七吋×五吋型	一百六十立方呎
五吋半×四吋型	九十立方呎

機構堅牢、在庫豊富  
各種型錄贈呈



ジャックハンマー型  
ライナー型  
鑿岩機



ニューマチックリベッター及ドリル  
鑿岩機及鑿泥機  
混凝土破砕機  
捲揚機其他一般土木工具

## 米國貿易會社機械部

東京市麴町區有樂町一ノ一  
神戸市北町九九

