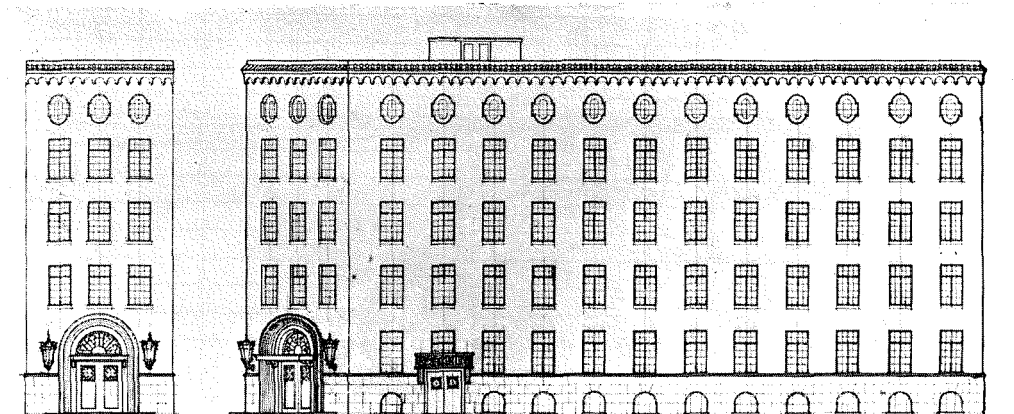


Sankwaido, Industrial Research Hall, Built by the Contribution.
De-igner and Supervisor: Dr. Satoh.



(1) 三會堂側面圖、左は西側、右は南側

(1) Elevation of Sankwaido.

三會堂新築工事概要

佐藤功一方技師 山口 實

位置	東京市赤坂區溜池町一番地		
工程	大正十四年九月中旬起工、昭和二年四月竣功		
坪数	地 階	289.6944	
	一 階	234.2500	
	二 階	234.2500	
	三 階	214.2500	
	四 階	232.7500	
	五 階	99.7082	
塔 屋	13.5000		

建築物高さ

建築地盤線より屋根扶壁上端まで 六十二尺。

塔屋上端まで 七十二尺。

各階配置

(地階)ホール、携帶品預場、食堂、理髮室、厨房、
暖房機關室、變電室、各使用人室、湯沸場、洗面所。
(一階)正面玄関、下足室、ホール、賣店、俱樂部室
貸事務室、配膳室、洗面所。
(二階)ホール、貸事務室、配膳室、洗面所。
(三階)ホール、貴賓室、同豫備室、同洗面所、貸事
務室、集會室、配膳室、洗面所。
(四階)ホール、大講堂、同控室、豫備室、中講堂、

同控室、配膳室、洗面所。

(五階)ホール、大講堂、ギャラリー豫備室、電話交
換室、貸事務室、洗面所。

(塔屋)昇降機械室、水槽、屋上出入口。

構造、基礎 根伐十三尺、長さ三十六尺、松丸太を
以て杭打地形となし、割栗石を敷均し、据〔コンク
リート〕打ちをなし、防水層下地モルタルを塗つた
る土に〔アスファルト〕防水層をなし、押へ〔コン
クリート〕を打ちたる上に鐵筋コンクリート基礎を
設く、外柱下基礎は全部連結なし、内柱下基礎とは
大なり鐵筋コンクリート構造繫梁を以て連結す。

建物主體 四階、大講堂、鐵骨鐵筋コンクリート造
を除き、全部鐵筋コンクリート造なり。

外觀 外部覆石は新小松石、胴蛇腹、正面入口、
側面入口、一、二、三、四、階窓臺、軒瓦、裏側入
口 階段 手摺は〔テラコッタ〕を使用。化粧タイ
ルは〔ニロニ丁〕掛け〔タペストリー〕を使用。パ
ラペットは人造石洗出し〔ストーンコート〕塗とせ
り。

屋根 アスワルト防水層工事を施し〔セメント〕
タイル張りとする。

内部仕上 正面玄関

床、大理石貼り〔ホール〕との階段は花崗石水磨き、壁、腰、タイル張り。胴像、臺座、萬成石、壁にはボーダータイル張りとなし〔パネル〕となる部分は人造石洗出し、天井、蛇腹石膏、天井は白漆喰。

側面玄関

地下室に通ずる階段は腰タイル張り、踏段、及蹴込は大理石、壁及天井は漆喰仕上げとす。

一階ホール

床、〔ボーダー〕モザイクタイル貼り。他、五寸角タイル張り、壁、腰、大理石張り。白漆喰、天井、白漆喰。

二、三階ホール

床、〔ボーダー〕モザイクタイル張り。壁、腰、〔ボーダー〕タイル貼り、〔パネル〕、〔モルタル〕引き〔ペンキ〕塗仕上げ、天井、白色漆喰仕上げ。

四階ホール

床、〔モザイクタイル〕貼り、壁、腰羽目、壁紙張り仕上げとす。天井、白漆喰。

各階貸事務室及廊下等

床、リノリウム敷き、天井及壁、白漆喰仕上げとす。

四階、大講堂

床、リノリウム敷き、壁、〔シロテツクス〕張り、壁紙仕上げ、天井、シロテツクス張り、〔コルク〕細粒吹付け〔ペンキ〕塗り仕上げ。

四階豫佛室、控室

室は壁紙仕上げ、天井白漆喰、床リノリウム敷きとす。

中講堂

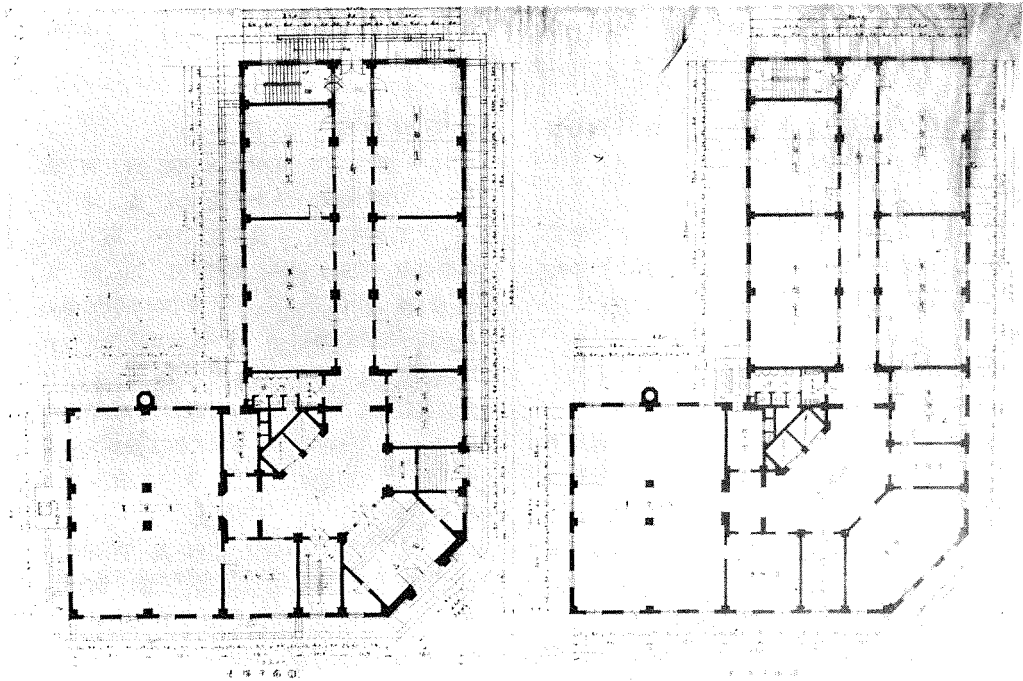
床、リノリウム敷き、壁、紙仕上げ、天井、〔シロテツクス〕貼り、〔コルク〕細粒、吹付けペンキ塗り仕上げ。

昇降機

人員用電動昇降機二臺、エービーシー會社製品、料理用電動昇降機二臺内地製。

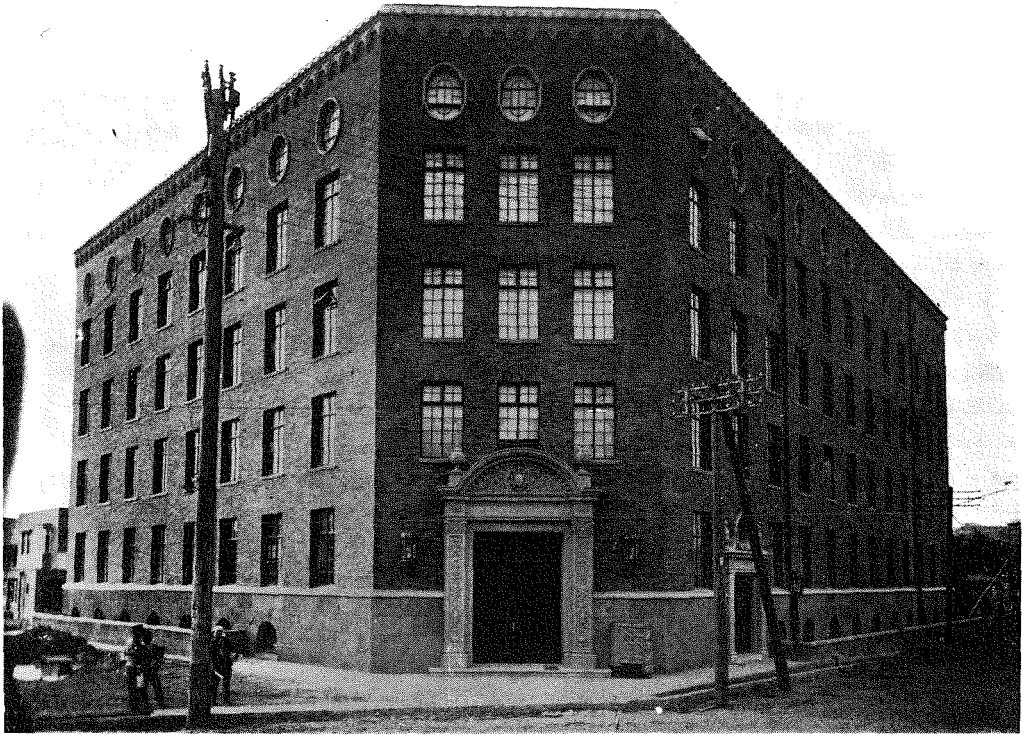
暖房装置

低壓蒸汽暖房法にして、アメリカンラヂエーター會社製品、アイデアルモークレッツボイラー二臺、設け、一般貸事務室と大、中講堂及地階食堂とはボイ



(2) 三會堂平面圖

(2) Plan.



(3) 三會堂正面の景

(3) Front View.

ラーを異にして使用す、ラヂエーターは殆ど内地製品とす。

電 氣 装 置

高壓を地中線を以て引込し變壓室に於て之れを變壓をなし、配電盤より所用の箇所に配電するものなり。

電 話

地中線を以て引込み、交換室に於て之れを

給水及汚水處分

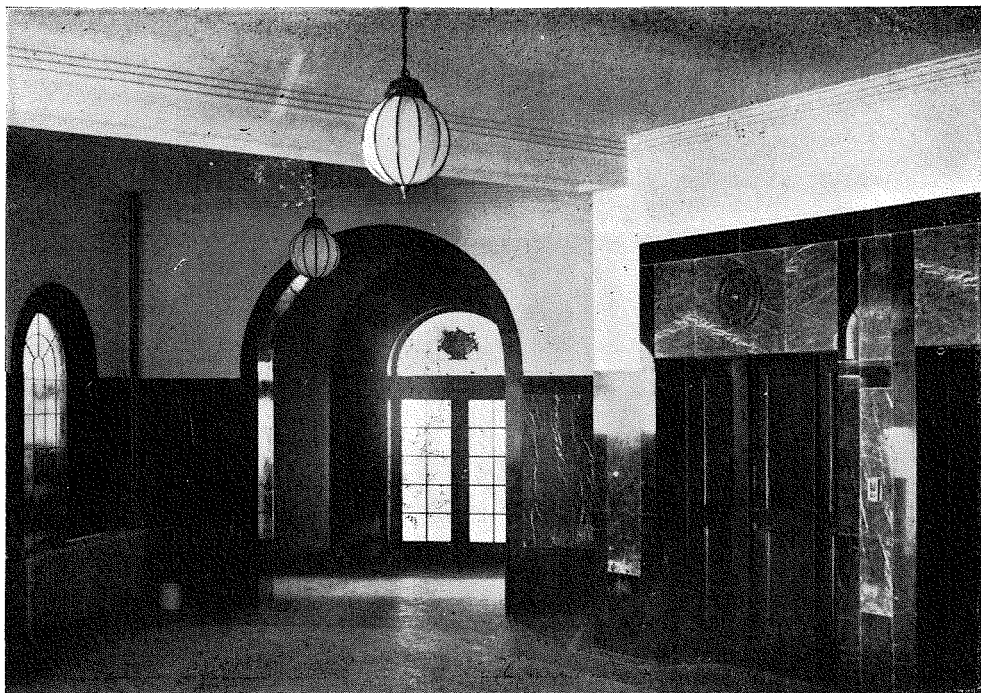
飲用水及洗面所用の水は屋上、〔タンク〕より供給す〔タンク〕には自動的電機裝置を爲し、適當に地階の需動機を動力せしむ。汚水は全部屋外淨化槽に導き此に於て淨化し更に消毒をなし、自動的電動機を以て下水を放流す。

排 水 設 備

空堀内、理髮室等、排水は溜槽に導き、自動的電動機を以て下水に放流す。

建 築 關 係 者

顧問	工學博士	佐野利器
設計監督	工學博士	佐藤功一
本工事請負者	合資會社	錢高組
附帶設備	電燈、電話、動力	鳥田商會
昇降機		内田商事株式會社
給水排水衛生工事		文化工業株式會社
煖房裝置		大坂煖房商會
家具裝置		高島屋
同		日本工藝株式會社
同		壽商店
建築金物		市川商會
同		田島製作所
テラカツタ		秋葉商店



(4) 三會堂正面玄関内部の景

(4) Hall Way.



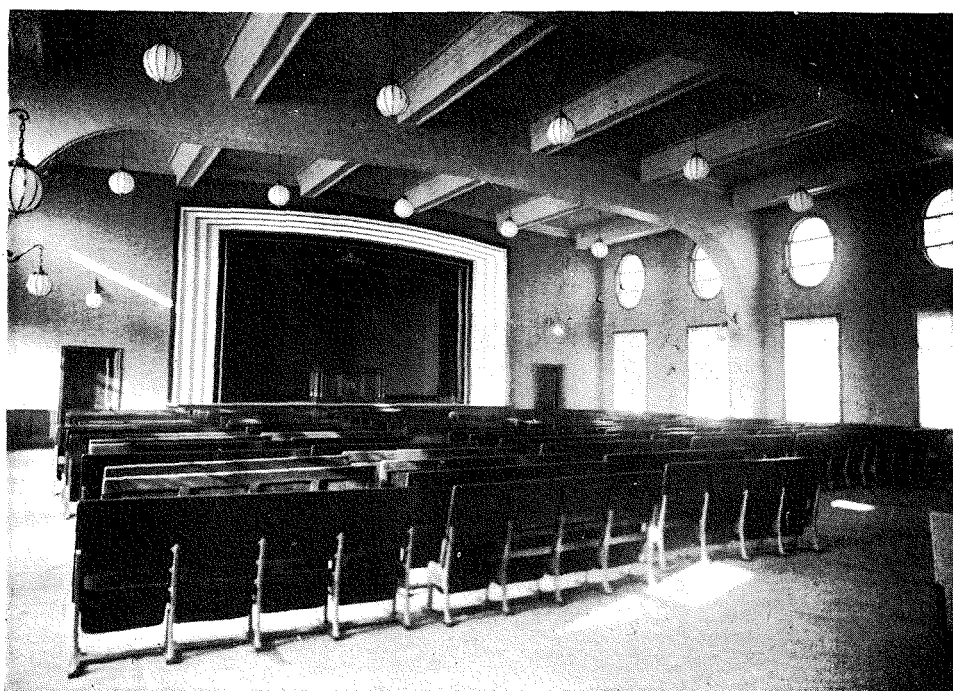
(5) 三會堂正面玄関内部右側の景

(5) Another View.



(6) 三會堂中講堂内部の景

(6) Assemble Hall.



(7) 三會堂大講堂内部の景

(7) View of The Same.