

編 輯 便 り

- 今月號には發表出来る筈でしたコンクリートの記事が筆者の都合で又次號へ廻る事になりました。
- 春も漸く深くなりまして各團體の年中行事が催される好時期になりました。
- 鐵道協會では五月下旬京城で總會を開き土木學界では四月下旬木曾から名古屋方面の工事視察團を催されます。
- 山川草木その到る處に我等の工事は満ちてをります。
- 現在の日本位に建築と土木の工事に多忙な國は恐

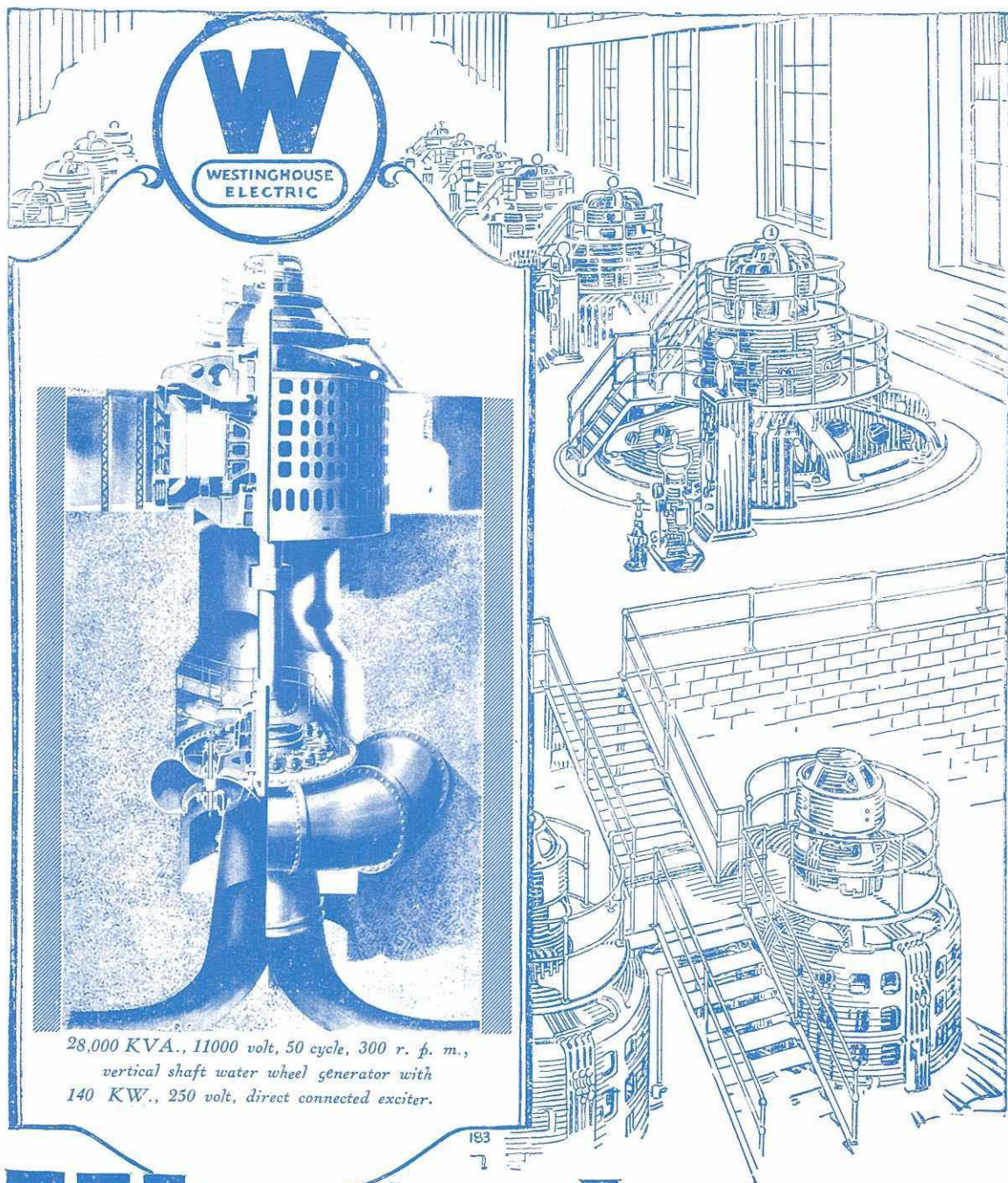
- らく世界にありますまい。
- 多忙なるだけに工事研究の機界も充分にある事と思ひます。
- 政界や財界の風雲が實に險惡なものとなりました之は一時的の社會情調でありますが見根底には種々な人生問題がからんでゐる様です。
- 我々は唯我々の行くべき途を進みます。
- 工事畫報も工事研究の趣味と實際工事の基本知識普及の爲めに益々精進するつもりで目下夫々準備を進めてをります。

受 贈 圖 書 雜 誌

- | | |
|-----------------------------------|--------------|
| 信濃川水力利用計劃に就きて | 杉 本 好 三 |
| 新京阪ビルヂング建築概要 | 渡邊建築事務所 |
| 第三回全國産品共進會報告 | 大日本産業會 |
| 科學知識(國産振興號) 東京京橋 | 科學知識普及會 |
| 朝鮮土木建築協會々報四月號 京城 | 同 協 會 |
| セメント界彙報(三、四月號) | |
| 大阪 日本ポルトランドセメント同業會 | |
| 鐵道軌道經營資料(三、四月號) | 丸の内 鐵道同志會 |
| 大日本産業協會雜誌(十五年十、十一、十二、昭和一年二、三、四月號) | 東京日本橋 同 會 |
| OHM(四月號) | 神田 オ ー ム 社 |
| 帝國鐵道協會々報(三月號)丸の内 | 同 會 |
| 都人(四月號) | 大阪西成區 都 人 社 |
| 工業と社會(第三號) | 四谷區 東京工業會 |
| 滿州建築協會雜誌(三月號)大連市 | 同 會 |
| 住(四月號) | 大阪天王寺 住と歌舞妓社 |
| 建築世界(四月號) | 京橋區 建築世界社 |
| 建設(四月號) | 牛込 建設社 |
| 工學(四月號) | 小石川區 東京工學社會 |
| 大阪能率研究會誌(四月號)大阪東區 | 同 會 |
| 北陸館月報(四月號) | 京橋 北 陸 館 |
| Compressed Air magazine(March) | |
| 名古屋工業會々報(四月號)市外高田町 | 同會報係 |
| 工人(三、四月號) | 丸の内 日本工人俱樂部 |
| 東北の電氣(每號) | 福島市 東北の電氣社 |
| 工業雜誌(四月號) | 京橋 同 社 |
| 工政(四月號) | 丸の内 工 政 會 |
| 電氣之友(四月一、十五日號) | 新橋 電氣之友社 |
| 工業評論(四月號) | 本郷 同 事務所 |
| 工業要録(三月二十五日號)日本橋 | 同 發行所 |
| 駿工(四月號) | 神田 日本大學内同會 |
| 港灣(四、五月號) | 丸の内 港 灣 協 會 |
| 道路の改良(四月號) | 丸の内 内務省内同 會 |
| 港灣(五月號) | 丸の内 港 灣 協 會 |

土木 建築 工 事 畫 報 第三卷 第五號 定價七十錢(稅二錢)	
每月一回一日發行 一ヶ年十二冊發行	
購 讀 料 壹 部 七 十 錢 稅 二 錢 參 ヶ 月 貳 圓 稅 共 六 ヶ 月 四 圓 同 一 年 八 圓 同 (外國ハ一部稅共七十八錢)	
注 文	注文は總て前金、送金は必ず振替貯金にて振替東京七〇貳六五番宛拂込の事、但し六ヶ月以上の申込は御希望により集金郵便による但集金拂込料とも御負擔の事
昭和二年四月廿六日印刷納本 昭和二年五月一日發 行	
編輯兼 岡 崎 保 吉 發行人 東京府北豐島郡西巢鴨町池袋九七三	
印刷人 鷺 見 知 枝 麿 東京市京橋區木挽町一ノ一四	
印刷所 鷺 見 文 友 堂 東京市京橋區木挽町一ノ一四	
發行所 工 事 畫 報 社 東京市麴町區有樂町一丁目一番地 電話大手五〇八四番 振替東京七〇貳六五番	
大賣捌所 東京堂・東海堂・大東館・北陸館	

*A Complete Westinghouse Installation for Saku
Generating Station of Kanto Suirioku Denki K. K.
Total Output 84000 KVA.*



*28,000 KVA., 11000 volt, 50 cycle, 300 r. p. m.,
vertical shaft water wheel generator with
140 KW., 250 volt, direct connected exciter.*

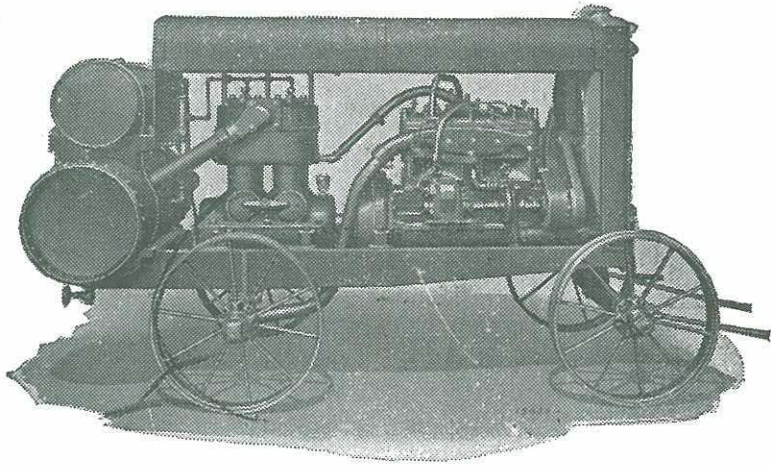
183

Westinghouse

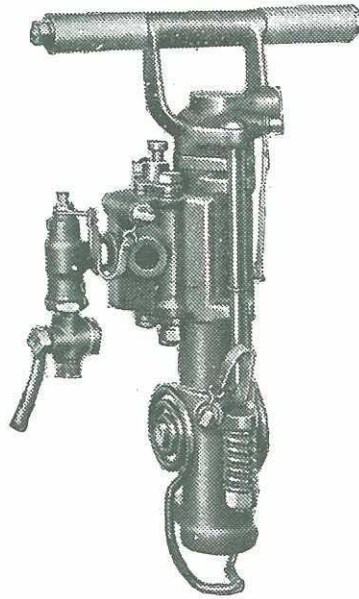
インガールソールランド會社製

可搬式空氣壓縮機械(二〇番型)
空氣容量毎分

機構堅牢、在庫豊富
各種型錄贈呈

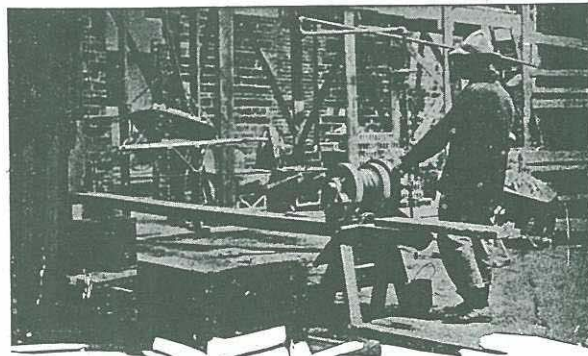


ジャックハンマー型
ライナー型
鑿岩機



九吋×八吋型	二百五十立方呎
八吋×六吋型	二百立方呎
七吋×六吋型	一百六十立方呎
五吋×五吋型	九十立方呎
四吋半×四吋型	六十三立方呎

ニユーマチツクリベッター及ドリル
鑿岩機及鑿泥機
混凝土破砕機
捲揚機其他一般土木工具



米國貿易會社機械部

東京市麴町區有樂町一ノ一
神戸市北町九九