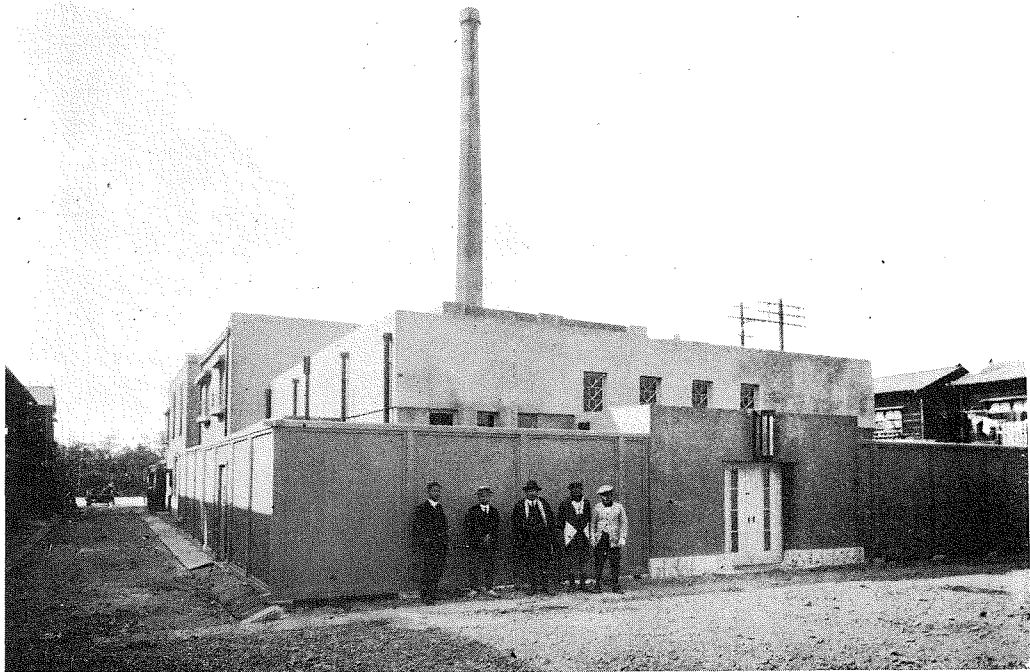


The Public Bath House, Reinforced Concrete Building, at Tsukizima,  
Managed by Tokyo Municipality.



(1) 月島市營浴場正面全景

(1) The Front View of the Tsukizima Public Bath House.

鐵筋コンクリート建の公衆浴場が月島に出來て安い入浴料で公開する事になつた。設計は市建築課の第二掛り、坪當り三百圓以下で斯くも文化的に建設された事は民間の浴場業者に非常な刺戟を與へた。

現代文化施設の一

月島公衆浴場工事概要

位置及敷地 月島二號地市營小住宅敷地内、敷地面積百三十坪。

工期、起工大正十五年七月十三日、竣工昭和二年一月二十四日。

建物坪數、延八十五坪一八。

内譯 玄関三坪三三、脱衣室一九坪七三、浴室二二坪八一、火焚場四坪六七、釜場七坪六九、燃料置場六坪、灰捨場坪六二、住宅階下一二坪、階上八坪三三、煙突鐵筋混凝土造七五尺。

構造、鐵筋混凝土造二階建。

(イ)基礎、割栗地形

(ロ)間仕切、主要壁鐵筋混凝土造其他木造

(ハ)屋根、陸屋根豆砂利敷

(ニ)壁、外部日の出石粉入モルタル仕上内

部ペンキ塗漆喰モルタル塗等

脱衣室、床は南洋材タンギール使用、内壁は南滿鐵業のマンチユリアスタツコ仕上、男女脱衣室境にはフラツシユドアー使用

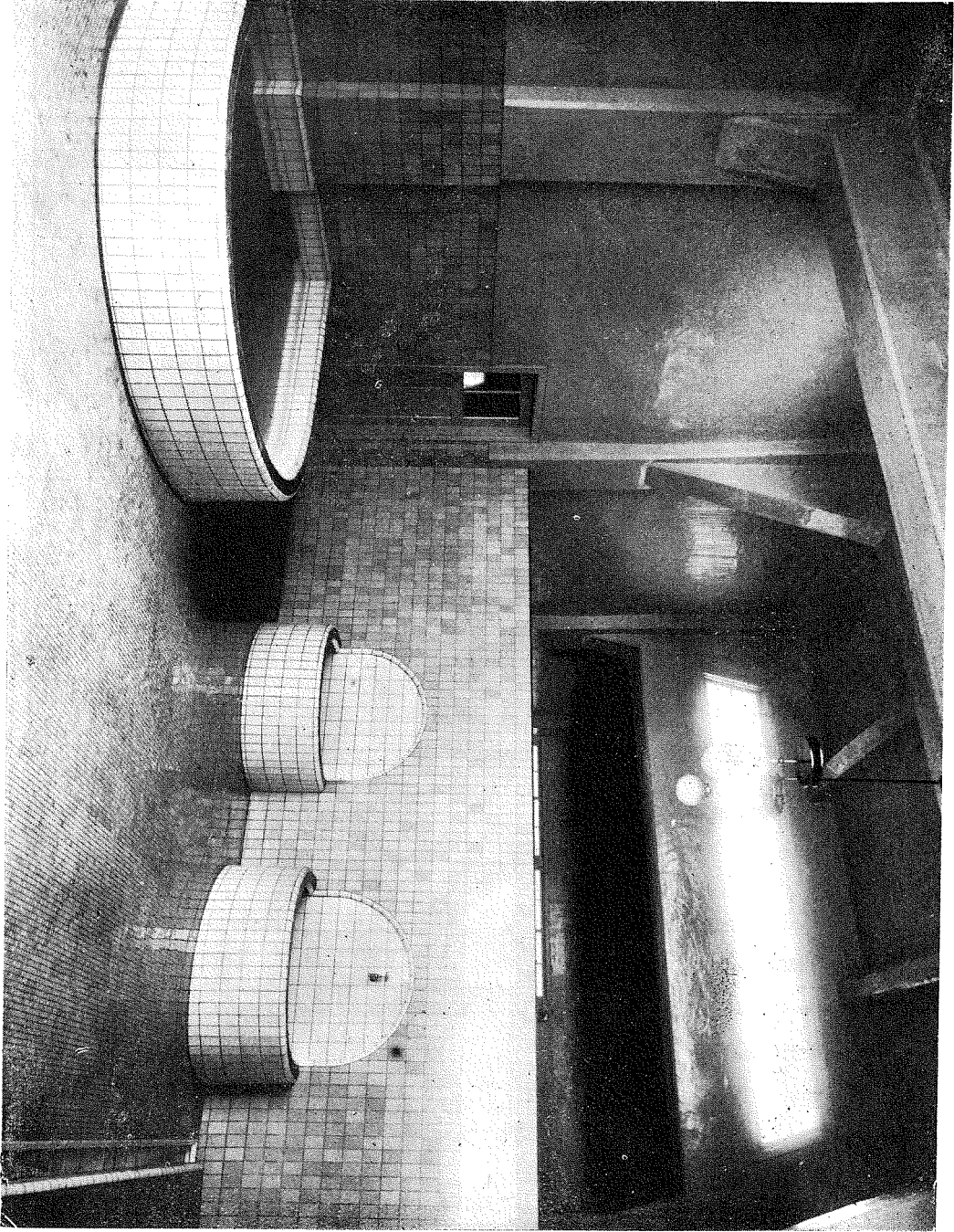
浴室、床全部モザイクタイル敷、周圍腰廻約六尺高迄化粧小口タイル張男用にはシャワー女用には髪洗用として湯水のミキシングバルブの設備あり、男女用共脱衣室浴室から自由に便所に通じて居る。

釜場、吉村式釜使用、水道斷水の豫備にタンクの設備もしてある。

住宅、營業者用には階下六疊階上六疊四疊半(全部コルク敷)の三部屋に玄関臺所便所があり、別に使用人用として六疊(コルク敷)の部屋は直接釜場に通じて居る。

工費、參萬參千七百六拾圓。

設計及監督、東京市土木局建築課請負人、荒川常吉



(2) Bath Room.

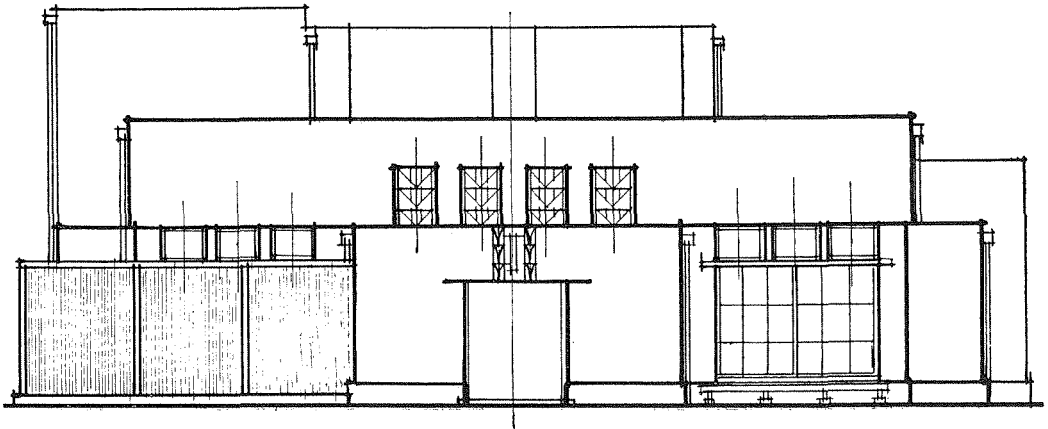
(2) 月島公設浴場内部浴室の状況

最も経済的に簡單なる裝飾仕上げとなつて  
ゐるが、實用的には最も注意され、採光、換  
氣、保温、衛生等には金の掛りぬ程度で行届  
いた設計になつてゐる。



(4) 月島の市營浴場正面圖 (4) Elevation.

中央から { 右は塀の内部を現はしてをる。  
左はコンクリートの塀を示してをる。



(5) 同上横断面 (5) Cross Section.

平面圖と對照せられ度し。

