

編輯 便 り

- 三月七日の奥丹後の大震災は餘りの慘狀で同情に堪えないものであります。
- 今回の大震災に對しては同地方の本誌讀者中にも被害者あり、又被害のない人は救護に盡力せられた様子で感謝に堪へません。
- 阪神新國道にも些細な龜裂はあつたが交通上何等の不便はありません。
- 三月號の別刷附録も非常に好評を博しましたが逓信省の法規上形式を更へねばなりませんので今月は本文に入れました。
- 工事の基本知識として必要なものは今後の講座に必ず入れます。
- 一月號のコンクリートの經濟的見積の原理に對する質問の解説は都合により次號になりました。
- 中京の木曾川ケーソン工事と東京赤羽の荒川鐵道橋工事とは鐵道工事目下の兩大關であります、夫々特長のある點は是非とも視察の要があります。

同時に工事の經濟的基本知識を強調しなければならぬ問題が限りなく迫つてをります。

三ヶ年タツタードルの雜誌

- アメリカ發行の雜誌の定價の安いのには唯々驚くの外はない、紙質、印刷、内容等我國のものに比してズツト秀れておつて、然も値段が紙代にも足らぬものがある。
- 之は高い廣告料の收入から補つて餘りある故であるが、サクセスフル、メソッドなどは月刊で三ヶ年タツタ1ドル。
- 文藝春秋が何うの、改造がどうの、大衆文藝が何うのと云ふても、之にはとても及ばない。
- 三ヶ年タツタ1ドル送料共で金二圓四錢也、餘り熱心に購讀を勧誘して來るので編輯部では又申込んだ。
- 工事畫報も早く五十錢位にでもカットプライスしたいものである。

新春受贈雜誌

- 工業雜誌三月一日號 東京京橋 工業雜誌社
- 工學三月號 東京小石川 東京工學社
- 道路の改良三月一日號内務省内 道路改良會
- 工人三月十日號 東京丸ノ内 工人俱樂部
- 電氣之友三月一日・十五日號東京新橋 電氣之友社
- 朝鮮土木建築協會々報二月十五日號 京城 同協會
- 鐵道軌道經營資料二月十五日號 東京丸ノ内 鐵道同志會
- 科學知識三月一日號東京日本橋 科學知識普及會
- 工業と社會三月一日號東京四谷 東京工業會
- 大阪能率研究會誌三月五日號 大阪東區 同會
- 都人三月五日號 大阪西區 都人社
- 東洋建築材料商報三月一日號 東京京橋 同社
- 住三月一日號 大阪天王寺 住と歌舞樂社
- 東北の電氣每號 福島市 同社
- 駿工三月一日號 東京神田區日本大學内 駿工會
- 工政三月一日號 東京丸ノ内 工政會
- OHM三月一日號 東京神田 オーム社
- 日立評論三月二十五日號東京丸ノ内 日立評論社
- 工業評論三月一日號 大阪西區 工業評論社
- 建設三月一日號 東京牛込 建設社
- 工業要録二月廿五日號東京日本橋工業要録發行所
- 名古屋工業會々報三月一日號東京高田町 會報係
- 各地の工事愈々盛んになり見るべきもの益々多く

土木建築 工事畫報 第三卷 第四號
定價七十錢(稅二錢)

毎月一回一日發行 一ヶ年十二冊發行

購 讀 料
壹部七十錢 稅二錢
參ヶ月 貳圓 稅共
六ヶ月 四圓 同
一年 八圓 同
(外國ハ一部稅共七十八錢)

注 文
注文は總て前金、送金は必ず振替貯金にて振替東京七〇貳六五番宛拂込の事、但し六ヶ月以上の申込は御希望により集金郵便による但集金拂込料とも御負擔の事

昭和二年三月廿六日印刷納本
昭和二年四月一日發行

編輯兼 岡崎保吉
發行人 東京府北豐島郡西巢鴨町池袋九七三

印刷人 鷺見知枝麿
東京市京橋區木挽町一ノ一四

印刷所 鷺見文友堂
東京市京橋區木挽町一ノ一四

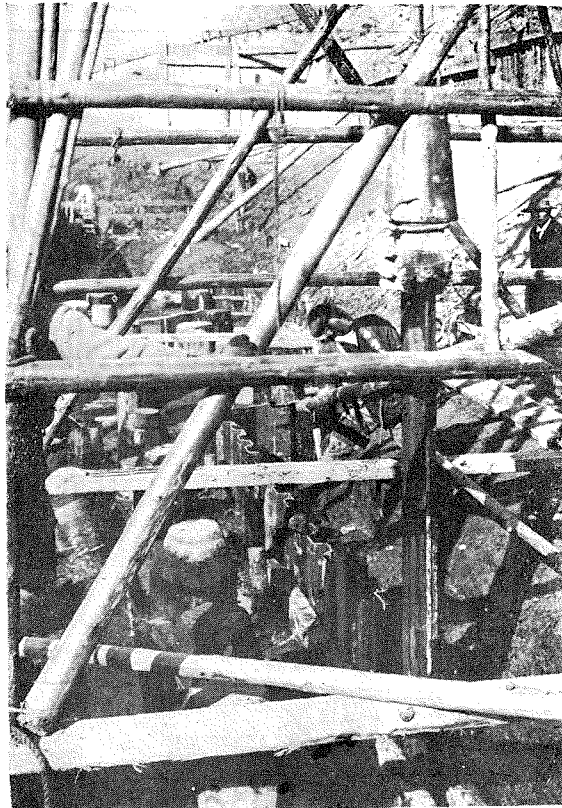
發行所 工事畫報社
東京市麴町區有樂町一丁目一番地
電話大手五〇八四番
振替東京七〇貳六五番

大賣捌所 東京堂・東海堂・大東館・北隆館



テル・ルージュ式鐵矢板

TERRES ROUGES STEEL SHEET PILING



船堀開門前扉室基礎版下部鐵矢板「テル、ルージュ」1 型長 6 米突打込中の景

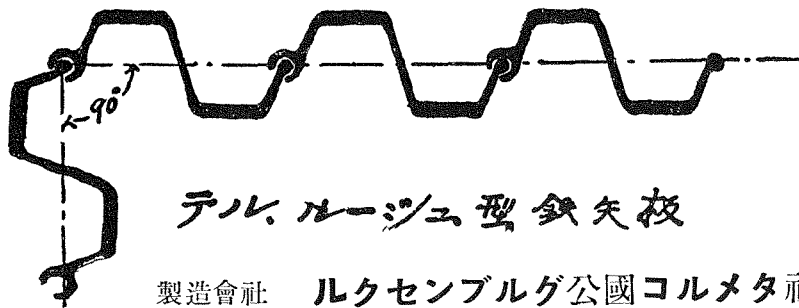
特 徴

- 同一重量ニ對スル被覆面積最大
- 斷面剛率大
- 打込、引拔容易
- 水密度完全
- 異形矢板ノ節約
- ガイドブロック不要
- 計算上ノ疑義ナシ

主ナル用途

- 土留、建物基礎、締切、岸壁、護岸、防波堤、
- 堰、堤、導流堤、橋臺、橋脚、棧橋、貯水池
- 心壁、繫船柱、マンホール、プール

打進方向 →

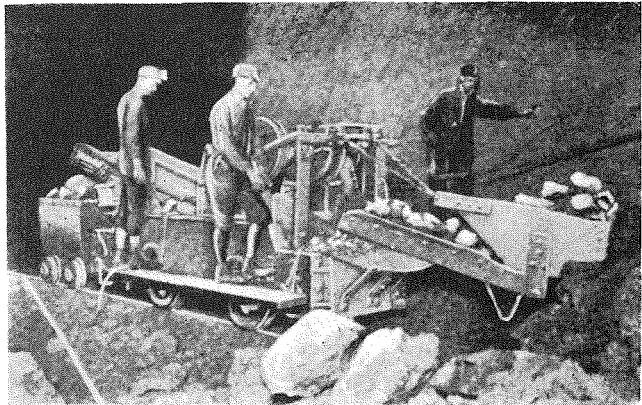


日本總代理店 株式會社 岩井商店

本店 大阪市北濱四丁目四三 電話本局 自0344至0346
 東京支店 東京市麴町區有樂町一ノ一有樂館 電話丸ノ内 自4121至4129
 支店所在地 神戸・横濱・福井・鹿兒島・上海・漢口・倫敦・紐育

コンエー・シヨベル

シヨベルのデツパー容積は
 $\frac{1}{3}$ cuヤードにて一噸の壊石
 を容易に掬い込む大石はデ
 ツパーで毀はす

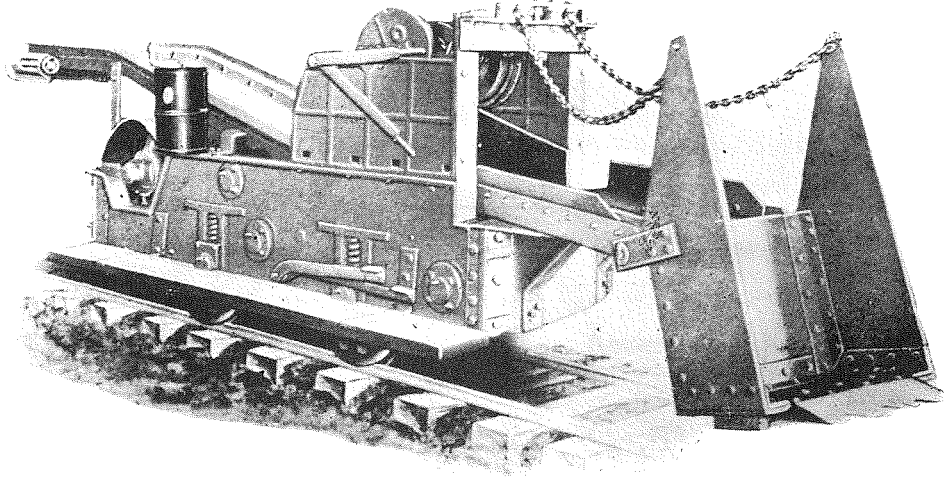


型
 録
 進
 呈

カ

六月號乞御參照

岡山縣山陽中央水電株式會社
 殿より四臺の御採用の光榮に浴す



セントルイス・パワーシヨベル會社
 日本總代理店
株式會社 アンドリュス商會

本社 東京市芝區芝公園五號地二ノ五
 支社 大阪市西區江戸堀南通三丁目十八

名古屋・小倉・札幌・京城・大連・紐育

廣く行^き渡りつゝある

スラムプテスト用具

混凝土試験の最も簡便なる方法

混凝土の稠度 (Consistency) を試験して、一定強度の混凝土を造る爲に、現場で最も簡単に使用出来る様に、而して用具が散逸しない様に、箱さへ開けば誰にでも手軽に試験して記入出来る様にしたものを工事畫報社工事研究會で製作分讓してをります。

既に全国各地の諸官廳、民間等の工事關係へ多數發送して、好評を博してをります。

混凝土の世界的高級理論を實際化する試験用具としては此の**スラムプテスト**用具程廣く各方面に行き渡つたものは他に絶對にありません。それ丈け本器具は實際工事に貢獻してをるものであります。

一組の用具は

- | | | | |
|------------|----|----------------|----|
| 1. スラムプコーン | 壹個 | 4. スコープ | 壹個 |
| 2. 搗棒 | 壹本 | 5. 檢寸定規 | 壹本 |
| 3. コテ | 壹個 | 6. スラムプテスト記入用紙 | 百枚 |

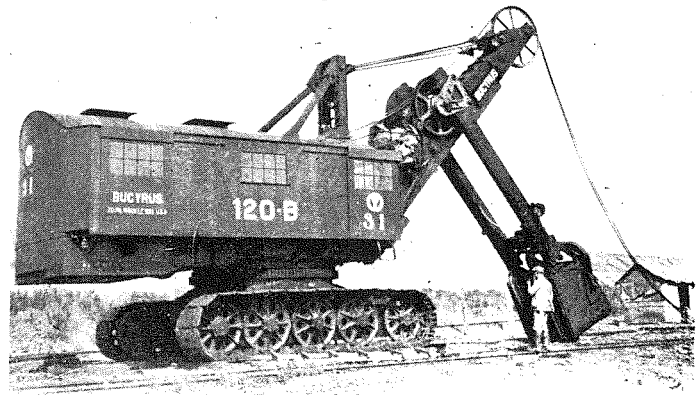
以上を一組とし箱入にしてあります。使用法とテストの記入法などカードに印刷して箱の蓋に貼付してありますから、工事監督の工夫君にでも助手君にでも直に使用出来ます。

一組箱入 金拾七圓 荷造料運賃 内地 壹圓
同 上 海外 貳圓

一組入の箱の大きさ $11\frac{3}{4}$ 吋 \times $18\frac{1}{4}$ 吋 \times $13\frac{1}{2}$ 吋

東京丸ノ内仲通り四號館七號(有樂町一ノ一)

工事畫報社内 工事研究會



上圖 滿鐵撫順炭礦ニ於ケル

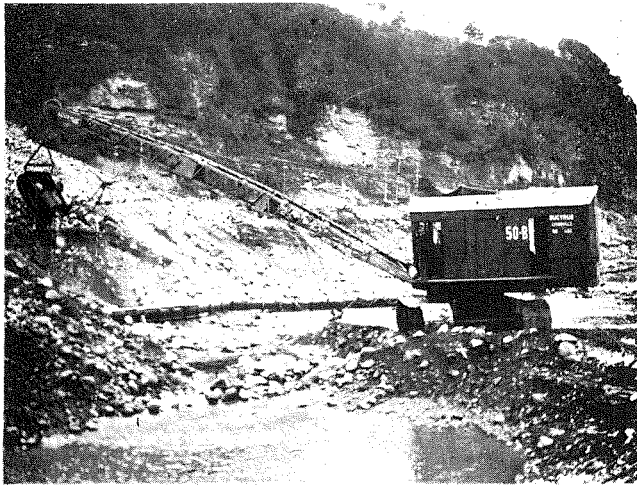
ビュサイラス120-B型電氣シヨベル

(デツバー容量六立方碼)

下圖 關東水力澁川發電所建設

工事場ニ作業中ノビュサイラス50-B型

電氣ドラツグライン掘鑿機



ビュサイラス機械納入臺數

各種掘鑿機
浚渫機
その他

一〇六臺

二五臺

合計

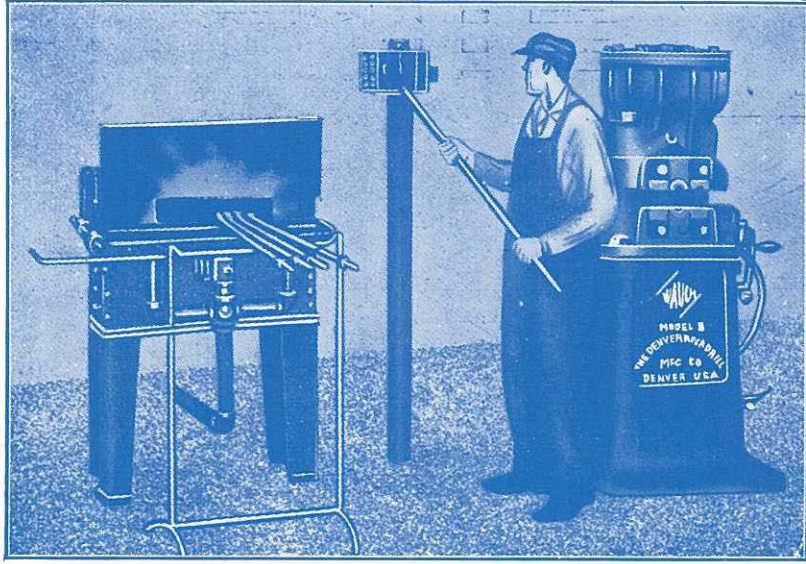
一三一臺

BUCYRUS CO., U. S. A.

一手販賣代理店

三井物産株式會社

機 械 部



OFC Oil Forge, Waugh Comparascope and Sharpeners

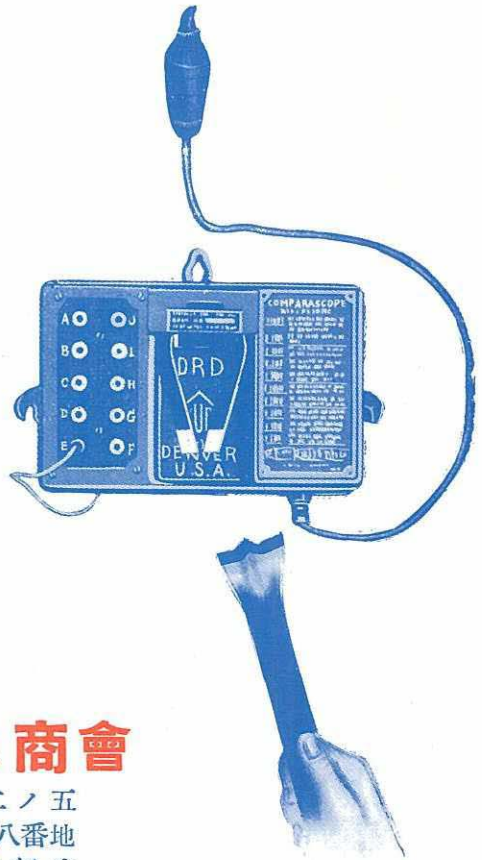
自動車王ヘンリー・ホード曰く

**誰れでも其の商賣上必要なる物には
買う買はぬに限らず其代金を支拂ふ。**

此明言は次の事實によりて證明されました米國モハツト隧道工事で其一ヶ所の鍛冶場にてドリル焼入れの爲110 H.P. の壓縮空氣を必用せられて居りましたが本機の装置は僅かに5 H.P. にて同じ能率を擧げる事を得ました。

求むべきは必要なる機具

コンパラスコに表はれる標本熱度はソケットに連絡し得た電流によりフキラメントに表示されます焼かれたドリルは検査されて直にシャープナーにて研かれる至極取扱容易なるもので完全に仕上げが出来ます。



デンバー鑿岩機製造株式會社
東洋總代理店

株式會社 **アンドリュース商會**

本社 東京市芝區芝公園五號地二ノ五
支社 大阪市西區江戸堀通三丁目一八番地
名古屋・札幌・小倉・京城・大連・紐育

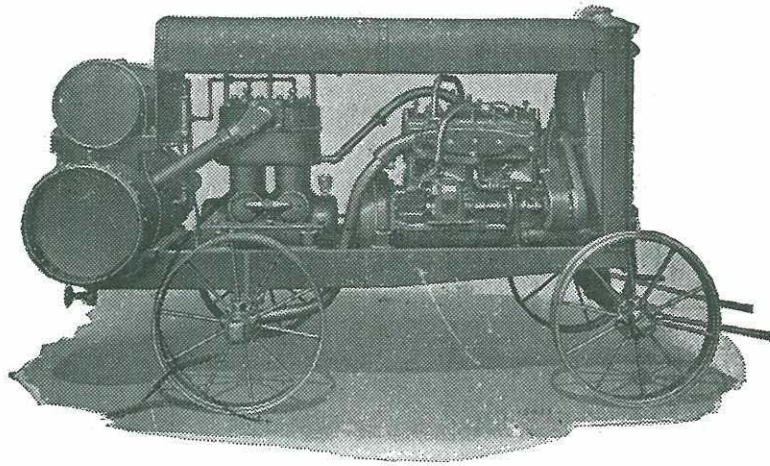
インガールソールランド會社製

可搬式空氣壓縮機械(二〇番型)

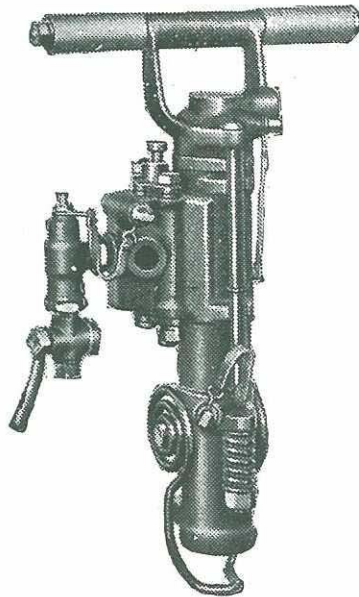
空氣容量毎分

| | |
|---------|---------|
| 九吋×八吋型 | 二百五十立方呎 |
| 八吋×六吋型 | 二百立方呎 |
| 七吋×六吋型 | 一百六十立方呎 |
| 五吋×五吋型 | 九十立方呎 |
| 四吋半×四吋型 | 六十三立方呎 |

機構堅牢、在庫豊富
各種型錄贈呈



ジャックハンマー型
ライナー型 鑿岩機



ニューマチツクリベツター及ドリル
鑿岩機及鑿泥機
混凝土破砕機
捲揚機其他一般土木工具

米國貿易會社機械部

東京市麴町區有樂町一ノ一
神戸市北町九九

