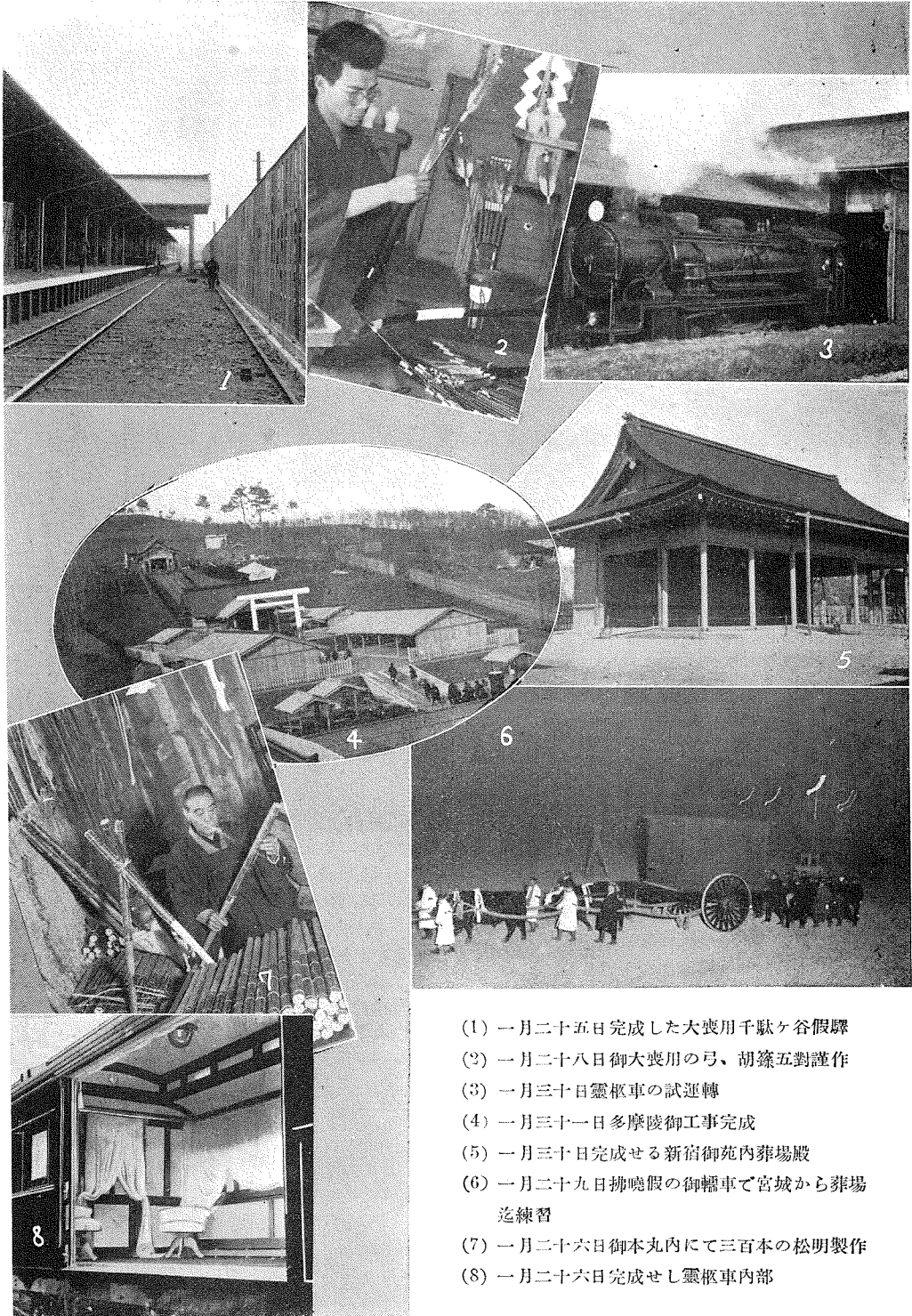
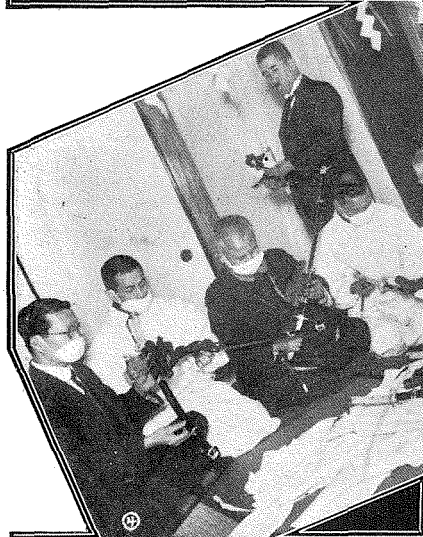
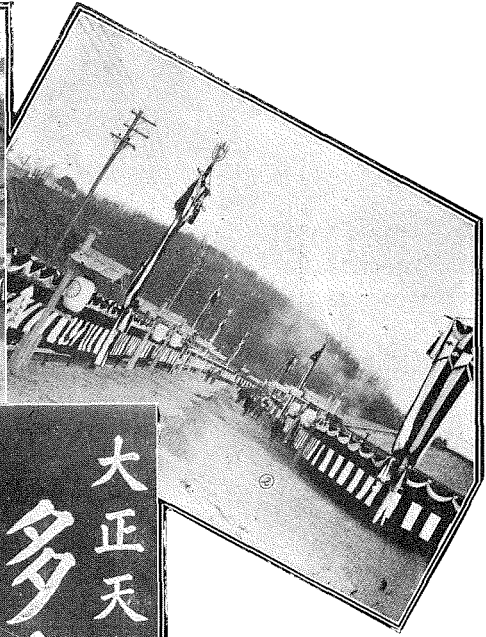
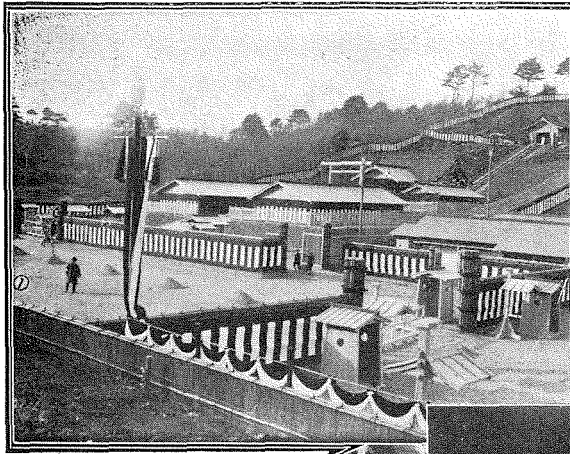


大正天皇御大喪儀小グラフ (I)

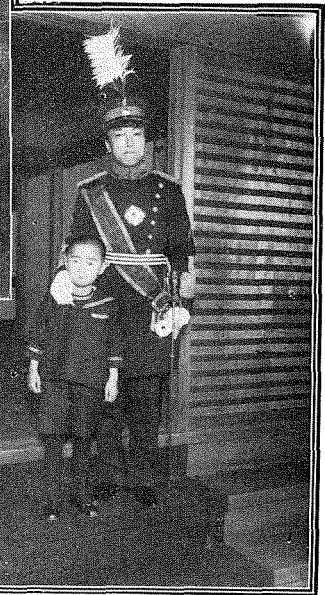


- (1) 一月二十五日完成した大喪用千駄ヶ谷假驛
- (2) 一月二十八日御大喪用の弓、胡籥五對謹作
- (3) 一月三十日靈柩車の試運轉
- (4) 一月三十一日多摩陵御工事完成
- (5) 一月三十日完成せる新宿御苑内葬場殿
- (6) 一月二十九日拂曉假の御輜車で宮城から葬場迄練習
- (7) 一月二十六日御本丸内にて三百本の松明製作
- (8) 一月二十六日完成せし靈柩車内部

大正天皇御大喪儀小グラフ (2)

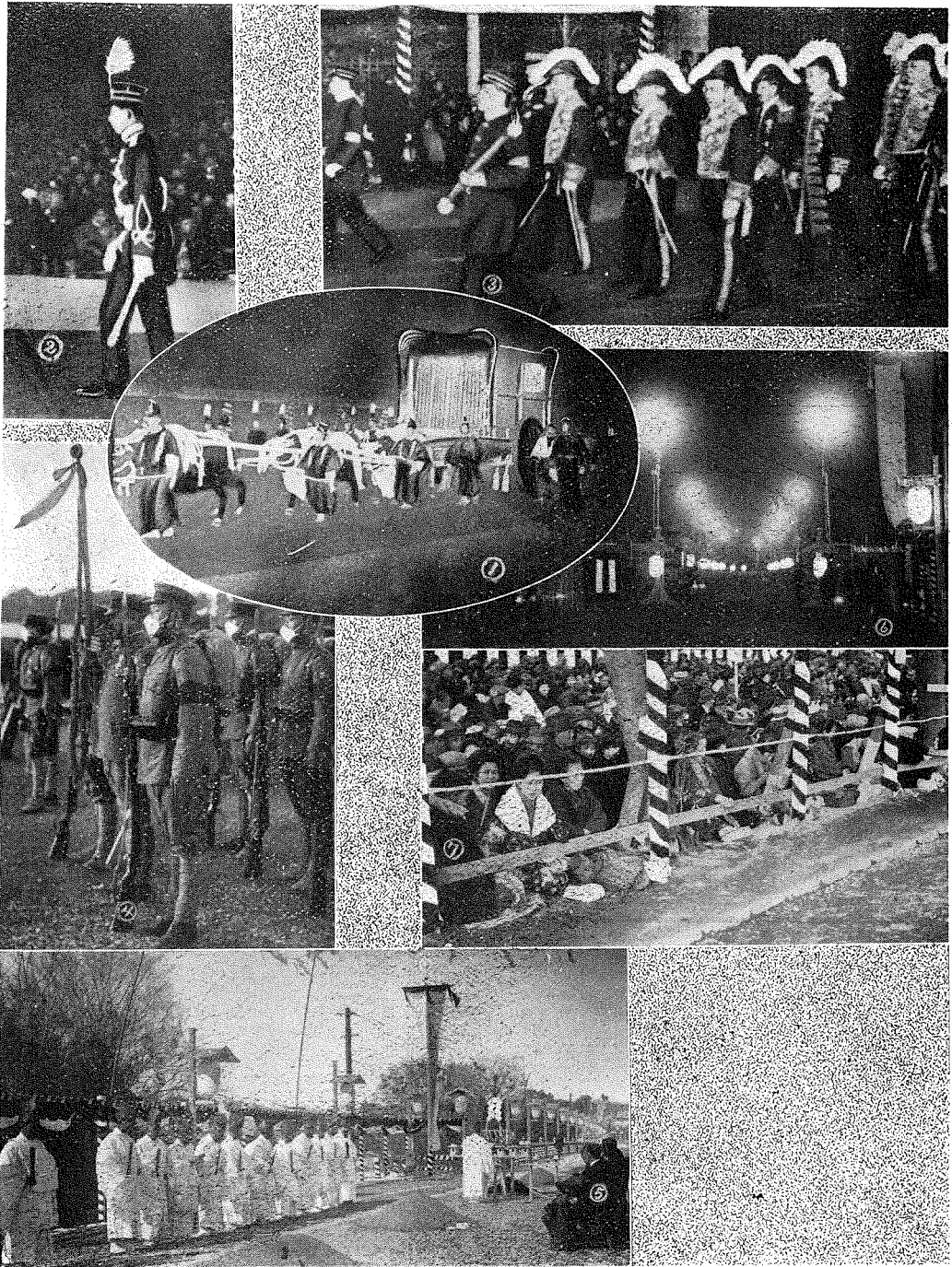


大正天皇
多摩陵
大正拾五年拾貳月貳拾五日
午前壹時貳拾五分崩御
昭和貳年貳月八日斂葬



(1) 二月四日御大喪の準備なりし多摩陵 (2) 二月四日御大喪の準備なりし浅川御陵道の飾附
(3) 二月一日御陵誌多摩陵玄宮に納め奉る閑院總裁宮殿下の御染筆 (4) 一月三十一日御大喪
用太刀五十口出来 (5) 二月二日殯宮四十日祭に祇候遊ばす東久通宮殿下 (6) 二月三日森
巖に出来上つた新宿御苑葬場殿御入口

大正天皇御大喪儀小グラフ (3)



(1) 二月七日大正天皇御大喪儀御輦車進行中 (2) 二月七日御参列の聖上御名代秩父宮殿下
(3) 二月七日御参列の高官連 (4) 二月七日武勳の軍旗を捧げて奉送 (5) 二月六日浅川御陵道祓除の儀 (6) 二月七日電色神々しく輝く浅川御陵道 (7) 二月七日御葬列拜觀の民草