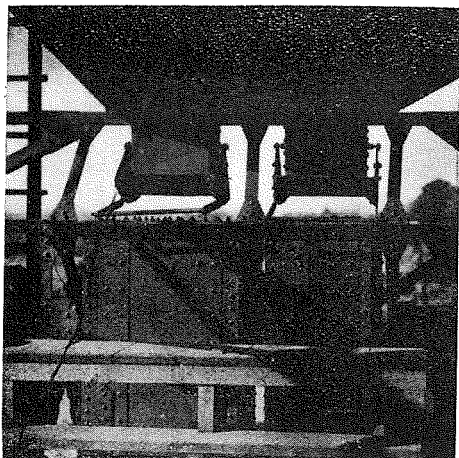


(27) 混泥土塔の景 (2-1-10)
 (27) Measuring Boxes and Elevators for
 Concrete Mixing.

28圖砂利、砂はダンプカーにて運んで來ると、軌條下のビンに一旦放下される、此のビンに放出口があつてバケツトエレベーターのバケツトに注ぎ込む様になつてをる。寫眞は今ビンの出口をあけてバケツトに入れてをる處。之よりバケツトエレベーターにて塔上のビンに運び込むのである。

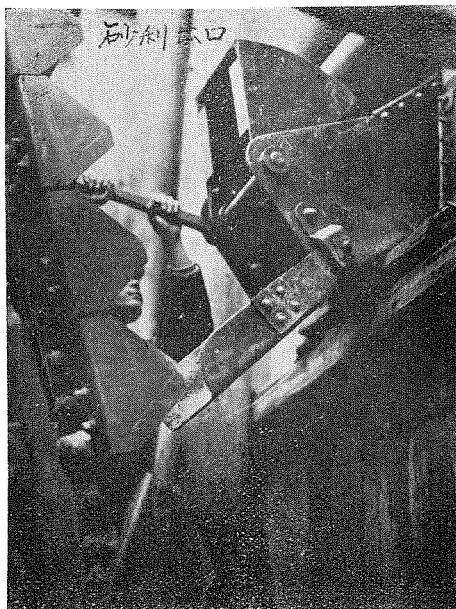


(28) 砂利出口 (2-1-10)
 (28) View of Gravel Bin Gate.

27圖コンクリート用の砂利と砂とは此のミジュアリングボックスにて容積を一定に量りてミキサーに入れる様になつてをる。

寫眞に見ゆる左右二列のバケツトエレベーターにて砂と砂利を塔上のビンに運び込む。

ビンの下には左右兩側にミジュアリングボックス二個宛あつて28切練のミキサーが2臺ある。ミキサーはスチームボイラーにて運轉する。



(29) ミージュアリングボックス (2-1-10)
 (29) Gravel Bin on the Left and Sand
 Bin on the Right, Measuring Boxes
 Below.

29圖寫眞は上部がコンクリート塔のビンで、ビンの出口が二個、出口の下はミージュアリングボックスで、左の大形は砂利、右の小形は砂を何れも一定の配合容積に満つるを待つて下段のミキサー(寫眞に見えず)に入れる様になつてをる。