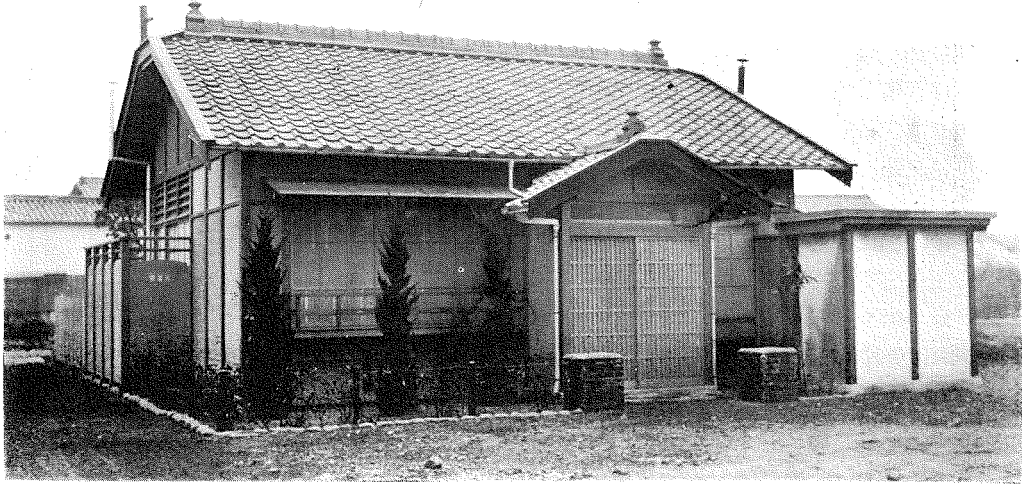


千五百圓のメートル建の小住宅

Small Living House for which First Metric System in Measuring Used in Japan.



(1) 正面全景寫眞

(1) Front View of the House.

メートル建
新住宅

木骨鐵筋コンクリート壁の組立式

荒 木 榮 太

メートル建の小住宅が出来ました、然も内容外觀とも實に氣の利いた建築です。小住宅として恐らく此の位に文化的に出来たものは稀です。構造と説明を小寫眞と對照すれば、全部の工事費用が僅かに1,500圓とは實に充實したものです。建築請負者は高松市宮脇町の荒木工程局です。(編者)

構 造

新案木骨鐵筋コンクリート壁組立式
表間口七メートル六八センチ(四間)
奥行六メートル七二センチ(三間半)

軒の高さ地形天より軒桁天迄三メートル一五センチ、床の高さ四〇センチメートル建坪一四坪七五(一坪を一九、二センチ方メートルとす)平家建屋根瓦葺き出立關附。但し屋根瓦は場合に依りスレート葺き。

室内の説明

① 一 間 出 立 關 踏 込
七 合 五 勺

1 床面はコンクリート打の上セメント、モ

ルタルにて上塗して有ります。

- 2 周囲の壁は鐵筋コンクリート壁の上に淺黄色の漆喰上塗仕上りになつて居ます。
- 3 天井は日本式で板は米杉無節柱目の上等品で有ります。
- 4 出立關上り口敷臺は無節の上等材木で手際よく取付けてあります。
- 5 表入口は米檜無節上材にて格子戸をして内面に摺硝子を入れて有ります入口棚上には欄間が附いて居ります。
- 6 出立關入口は左右に(框米檜板又は米杉いづれも無節上材製)舞良戸を入れ中央に紙張障子二枚入れ左右に引き分ける様になつて居ります。

② 一 間 出 立 關 室

- 1 床は板張の上に茶色椽附疊二枚敷であります。

- 2 周囲の壁は鐵筋コンクリート壁の上に
鶯色砂塗り仕上げであります。
- 3 天井は玄關踏込と同様。
- 4 應接室界口及勝手口共上等襖入りで有
ります。

◎二間半 應接室 床及び押し入れ附

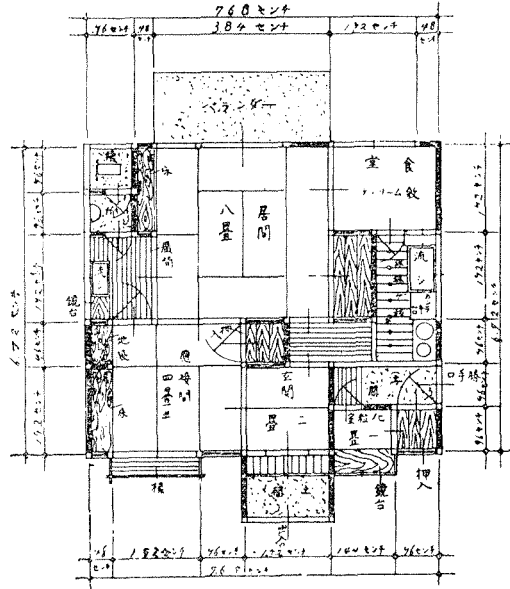
- 1 床は板張りの上茶色椽附疊四枚平敷で
有ります。
- 2 壁は玄關同様。
- 3 天井は玄關踏込同様。
- 4 床は地板雜木一枚板にて床柱か丸太
の上物建て地袋附の手際好き玄宗崩し
ミ云ふ床で有ります。
- 5 押し入れは半間四方の中棚附口前には襖片開
き釣で有ります。
- 6 居室との界は襖二枚引き違ひ建て有ります。
- 7 洗面場界は戸襖片開き釣で有ります。
- 8 外部面明り取り窓は硝子障子二枚引き違
ひにて外部は小椽手摺附で有ります。

◎二間 居室 床押し入れ附

- 1 床板張りの上紺椽附疊八枚敷で有ります
- 2 壁は玄關踏込同様。
- 3 天井は玄關室と同様。
- 4 床は框入り、地板は雜木一枚板床脇には
組窓硝子入りで有ります。
- 5 押し入れは(一間、半間)中棚附口前は襖二
枚引き違ひで有ります。
- 6 食堂界口及勝手口は共に襖引き違ひ又は
片引きで有ります。
- 7 外部面出入口は腰附硝子障子二枚引き違
ひ建て外部には二間ミ六合ヴェランダ
ー附で有ります。
- 8 洗面所界は腰付き紙張り中硝子入障子二
枚引き違ひで有ります。

◎一七合五勺 洗面場

- 1 床は化粧板張りで有ります。
- 2 周囲壁は玄關踏込同様。
- 3 天井は玄關踏込同様。



(2) 平面間取圖

(2) Floor Plan.

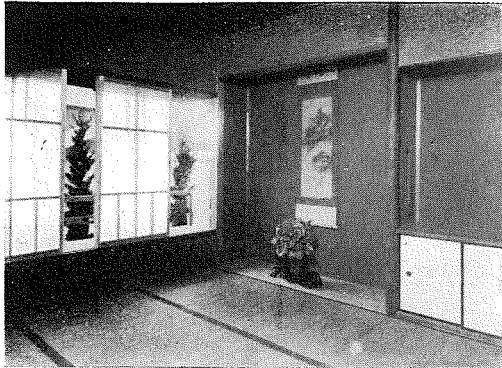
- 4 小便所界は上等板戸煤竹押へ片開き釣で
有ります。
- 5 外部面窓は硝子障子二枚引き違ひ上部臭
氣抜き金網張りで有ります。
- 6 洗面臺は下部押し入れ中棚附口前は板張
り煤竹押へ戸二枚引き違ひ臺上には鐵筋
コンクリート製流し据え付けて有ります

◎半間 小便所

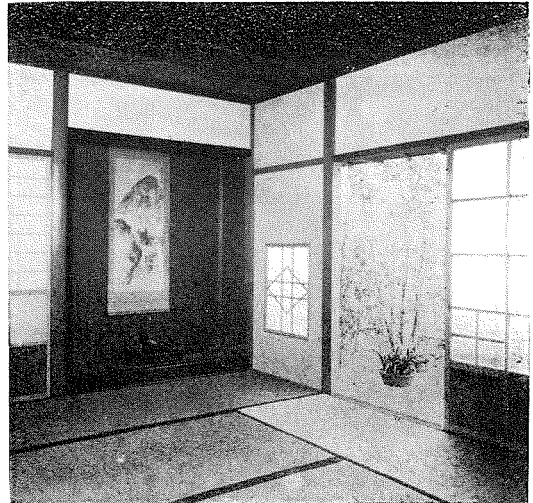
- 1 床面は鐵筋コンクリート打の上セメント
モルタルにて上塗なし陶器青地色小便器
付きで有ります。
- 2 周囲壁は玄關踏込同様。
- 3 天井は玄關同様。
- 4 大便所との界には上等板戸片開き釣であ
ります。
- 5 外部面は明り取り窓硝子障子二枚引き違
ひ上部臭氣抜き金網張りで有ります。

◎半間 大便所

- 1 床面は小便所同様にて落ち口には弊局考
案の鐵製自動閉閉蓋付きで有ります。
- 2 周囲壁及び天井は玄關踏込同様。
- 3 外部面明り窓及臭氣抜きは小便所同様。



(3) 應接間の景 (3) View of Living Room.



(4) 居室の景 (4) View of Bed Room.

4 外部面の方に掃除口硝子戸入さして有ります。

◎ 一間二合五勺 間 食 堂 食器入戸棚附

- 1 床は板張り上等模様入りノリーム敷であります。
- 2 周圍壁及び天井は玄關踏込み同様。
- 3 炊事場との界口は舞良戸片開き釣込み一方は水屋戸棚作り附中央は料理取出し口硝子戸入下部は食器入中棚附口前は舞良戸引き違ひ建込み上部は炊事場より戸棚さして使用す。

4 外部面明り取り窓硝子障子二枚引き違ひ建込みで有ります。

◎ 一間半 炊 事 場
七合五勺

- 1 床は厚板にて揚げ板さし下部は物入になつてゐます。
- 2 壁は玄關踏込み同様。
- 3 天井は屋根裏化粧仕舞見出して有ります
- 4 外部面明り取り窓は硝子障子二枚引き違ひで有ります。
- 5 流し臺下部は押し入れ中棚附口前は舞良戸二枚引き違ひ建て臺上には鐵筋コンクリート製流しを置据してあります。
- 6 カンテキ臺上は鐵板張り下部は明け放し物入れで有ります。
- 7 竈は煉瓦製で焚口は二つであります。

◎ 一間半 勝手踏込押し入附

- 1 床面は玄關踏込同様にて一方化粧室通ひ

廊下床板張りになつて居ます。

- 2 壁は玄關踏込みと同様。
- 3 天井は板張りで有ります。
- 4 外部より出入口腰高硝子戸入で有ります
- 5 押し入れは中棚附口前は舞良戸片開き釣込みで有ります。

◎ 七合五勺 間 化粧室 出小椽附

- 1 床は板張の上紺椽附壁一枚敷で有ります
- 2 壁は玄關踏込み同様。
- 3 天井は板張りで有ります。
- 4 外部面に小椽窓硝子戸建込み此の出小椽は鏡臺置き場で有ります。
- 5 押し入れは中棚附口前は舞良戸二枚引き違ひ建込みで有ります。

◎ 一間二合五勺 間 中二階物置

- 1 勝手踏込み及び化粧室天井上を物置きとして使用出来る様中二階にして勝手廊下より梯子を掛けて上り降りするのです。

以 上

◎ 附屬 便所及び洗面場外に約半間離れたる所に目隠しにして鐵筋コンクリート壁組立式の塀を附す。

門及び周圍の外柵並に植込庭等は土地の状況により適宜に作るものごす。