

編輯便り

- 新年號の別冊附録の印刷が頗るマヅかつた事は何とも申譯ない次第です。
- 然し各方面から非常な好評を博しまして我社の犠牲的努力が幾分なりと國運に寄與した事を光榮とします、今後一層此の理論の實行を徹底さす事に努め度いと思ひます。
- 質問や問合せも多數にありますから、一般の参考になるものは次號で解答する筈です。
- 眞剣なる工事の研究發達を實際に自分が頭と腕とで練ゑあげる事は現在に最も必要な事であります。
- 机上の空論と、眼前の利害のみに囚はれてゐては

- 結局が人生の敗北です。
- 人生を離れては工事も何もありません。
- 人間の生存する限り、其所に衣食住の基本をなす各種の工事は無限に展開して行きます。
- 其工事を如何に見、如何に實行して行くべきか、餘り自己の狭い境地のみを見つめて居ては工事關係者としての人生が餘りに淋しいではありませんか。
- 昭和の元號こそ我々に新しい創造の生命を與へる維新でなくてはなりません。
- 工事畫報は本年に於に益々工事實行の機運に突進するつもりです。

受贈圖書雜誌

- 鐵筋混凝土結構と耐震的計算法(八木幸次郎)
- 工業雜誌(十二月一日號及昭和二年一月號) 工業雜誌社
- 建築タイムス(一月一日號) 名古屋御器所町同社
- 東北の電気(每號) 福島市同社
- 鐵道軌道經營資料(十二月號及一月號) 鐵道同志會
- 電気之友(一月一日號及十五日號) 電気之友社
- 電気雜誌OHM(一月號) オーム社
- 工業評論(一月號) 工業評論社
- 大阪能率研究會誌(一月號) 同會
- 滿洲建築協會(十二月號) 大連同會
- 工學(一月號) 東京工學社
- 道路の改良(一月號) 内務省内、同會
- GENERAL ELECTRIC REVIEW (November and December)
- 科學智識(一月號) 科學智識普及會
- 建設(一月號) 建設社
- 朝鮮土木建築協會々報(一月號) 京城同社
- 駿工(一月號) 日本大學駿工會
- 工人(一月號) 日本工人俱樂部
- 港灣(一月號) 港灣協會
- 名古屋工業會會報 同會報係

土木建築 工事畫報 第三卷 第二號
定價七十錢(稅二錢)

毎月一回一日發行 一ヶ年十二冊發行

購 讀 料	
壹部	七十錢 稅二錢
參ヶ月	貳圓 稅共
六ヶ月	四圓 同
一年	八圓 同
(外國ハ一部稅共七十八錢)	

注文は總て前金、送金は必ず振替貯金にて振替東京七〇貳六五番宛拂込の事、但し六ヶ月以上の申込は御希望により集金郵便による但集金拂込料とも御負擔の事

昭和二年一月廿六日印刷納本
昭和二年二月一日發行

編輯兼發行人 岡崎保吉
東京府北豐島郡西巢鴨町池袋九七三

印刷人 鷺見知枝磨
東京市京橋區木挽町一ノ一四

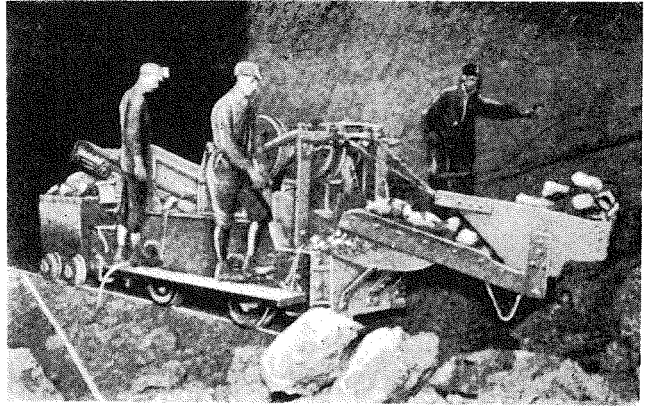
印刷所 鷺見文友堂
東京市京橋區木挽町一ノ一四

發行所 工事畫報社
東京市麴町區有樂町一丁目一番地
電話大手五〇八四番
振替東京七〇貳六五番

大賣捌所 東京堂・大東館・北陸館・東海堂

コンクリート・ショベル

ショベルのデツパー容積は
1/3cuヤードにて一噸の壊石
を容易に掬い込む大石はデ
ツパーで毀はす

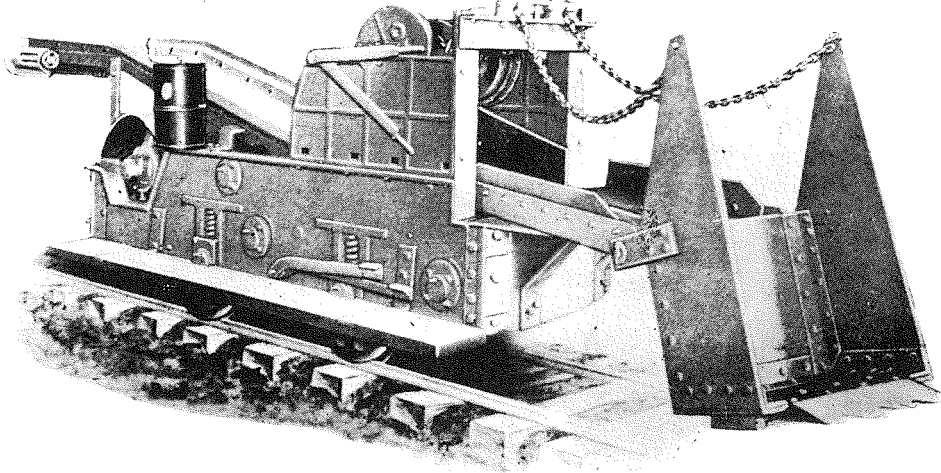


型
録
進
呈

カ

六月號乞御參照

岡山縣山陽中央水電株式會社
殿より四臺の御採用の光榮に浴す



セントルイス・パワー・ショベル會社
日本總代理店
株式會社 **アンドリュース商會**

本社 東京市芝區芝公園五號地二ノ五
支社 大阪市西區江戸堀南通三丁目十八

名古屋・小倉・札幌・京城・大連・紉育

廣く行^き渡りつゝある スラムプテスト用具

混凝土試験の最も簡便なる方法

混凝土の稠度 (Consistency) を試験して、一定強度の混凝土を造る爲に、現場で最も簡単に使用出来る様に、而して用具が散逸しない様に、箱さへ開けば誰にでも手軽に試験して記入出来る様にしたものを工事畫報社工事研究會で製作分讓してをります。

既に全国各地の諸官廳、民間等の工事關係へ多數發送して、好評を博してをります。

混凝土の世界的高級理論を實際化する試験用具としては此の**スラムプテスト**用具程廣く各方面に行き渡つたものは他に絶對にありません。それ丈け本器具は實際工事に貢獻してをるものであります。

一組の用具は

- | | | | |
|------------|----|----------------|----|
| 1. スラムプコーン | 壹個 | 4. スコープ | 壹個 |
| 2. 搗棒 | 壹本 | 5. 檢寸定規 | 壹本 |
| 3. コテ | 壹個 | 6. スラムプテスト記入用紙 | 百枚 |

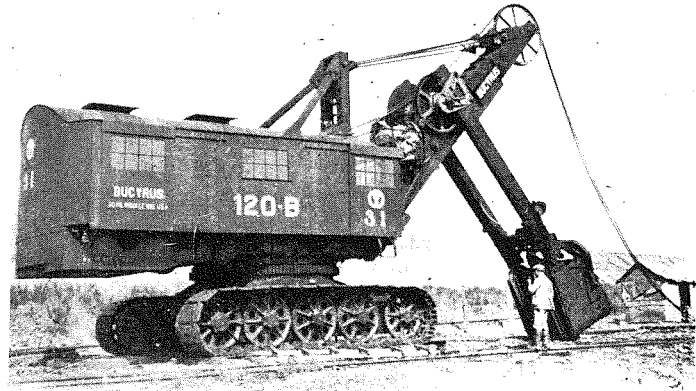
以上を一組とし箱入にしてあります。使用法とテストの記入法などカードに印刷して箱の蓋に貼付してありますから、工事監督の工夫君にでも助手君にでも直に使用出来ます。

~~~~~  
一組箱入 金拾七圓 荷造料運賃 内地 壹圓  
同 上 海外 貳圓

一組入の箱の大きさ  $11\frac{3}{4}$ 吋 $\times$  $18\frac{1}{4}$ 吋 $\times$  $13\frac{1}{2}$ 吋

東京丸ノ内仲通り四號館七號(有樂町一ノ一)

工事畫報社内 工事研究會

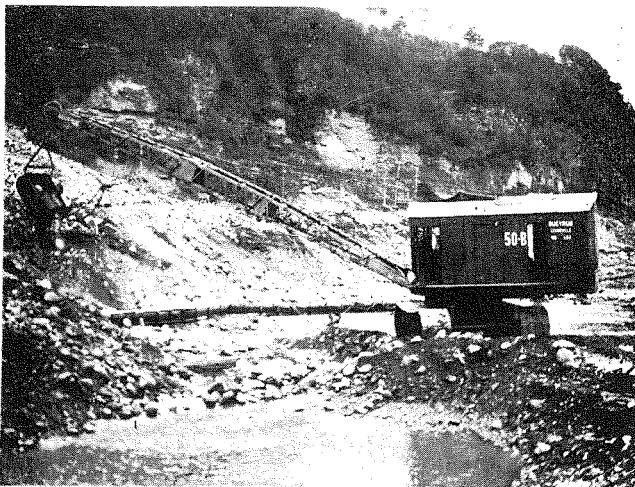


ビュサイラス機械納入臺數

各種掘鑿機  
浚渫機ソノ他

合計

一〇六臺  
二五臺  
一三一臺



上圖 滿鐵撫順炭礦ニ於ケル

ビュサイラス120-B型電氣ショベル

(デツバー容量六立方碼)

下圖 關東水力澁川發電所建設

工事場ニ作業中ノビュサイラス50-B型

電氣ドラツクライン掘鑿機

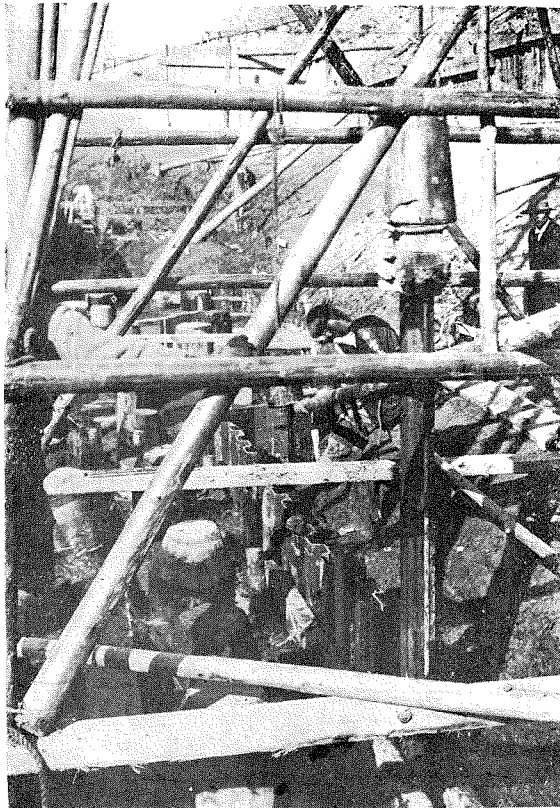
BUCYRUS CO., U. S. A.

一手販賣代理店  
三井物産株式會社  
機 械 部



# テル・ルージュ式鐵矢板

## TERRES ROUGES STEEL SHEET PILING



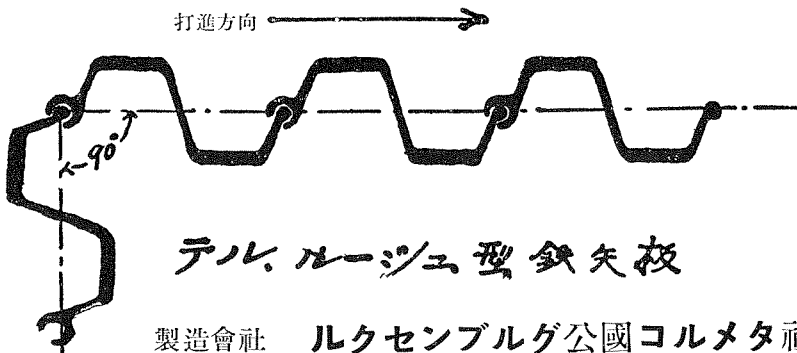
船堀開門前扉室基礎版下部鐵矢板「テル、ルージュ」1 型長 6 米突打込中の景

### 特 徴

- 同一重量ニ對スル被覆面積最大
- 斷面剛率大
- 打込、引拔容易
- 水密度完全
- 異形矢板ノ節約
- ガイドブロック不要
- 計算上ノ疑義ナシ

### 主ナル用途

- 土留、建物基礎、締切、岸壁、護岸、防波堤、
- 堰、堤、導流堤、橋臺、橋脚、棧橋、貯水池
- 心壁、繫船柱、マンホール、プール



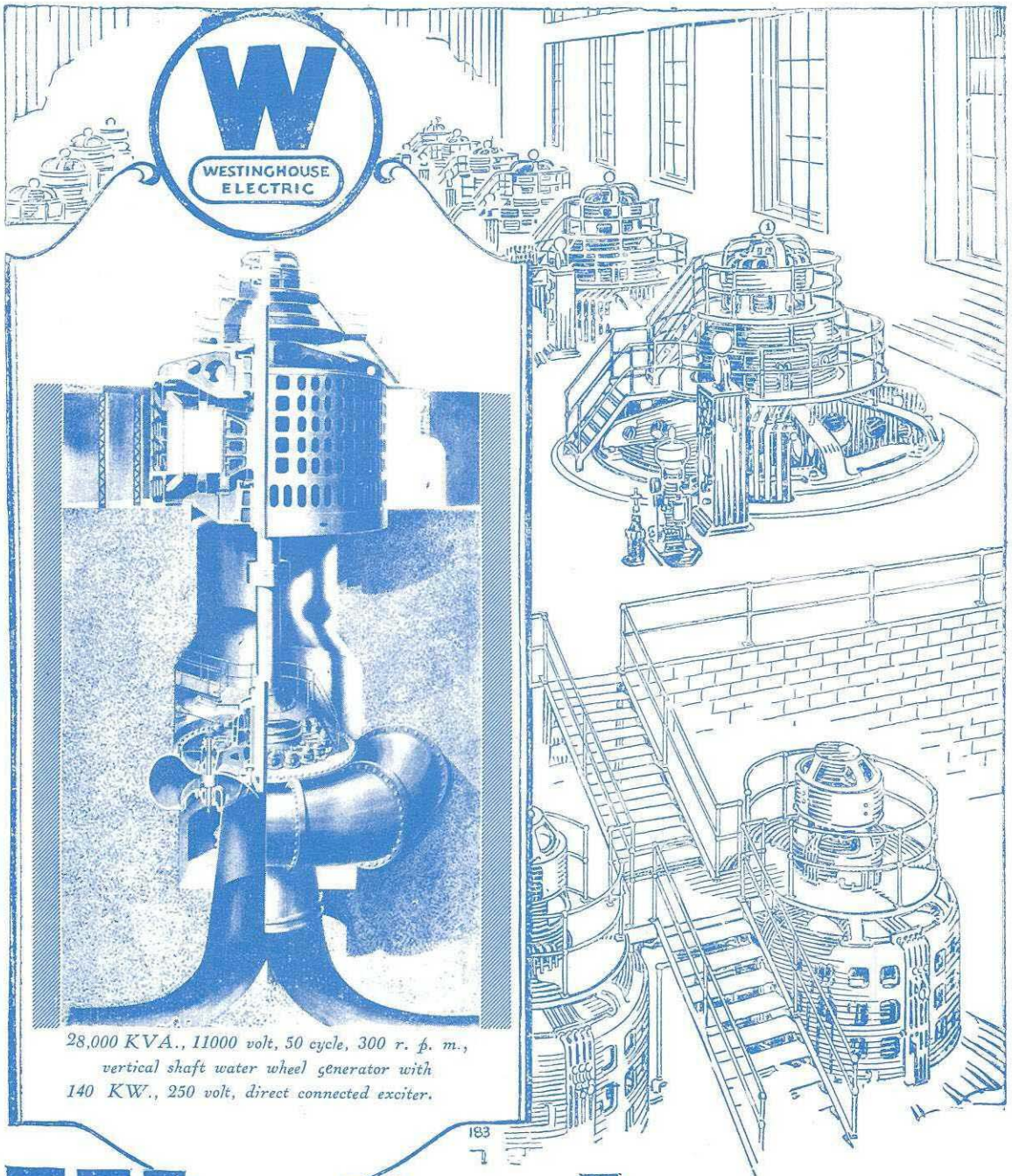
### テル、ルージュ型鐵矢板

製造會社 ルクセンブルグ公國コルメタ社

日本總代理店 株式會社 岩 井 商 店

本店 大阪市北濱四丁目四三 電話本局 自0344至0346  
 自3854至3856  
 東京支店 東京市麴町區有樂町一ノ一有樂館 電話丸ノ内 自4121至4129  
 支店所在地 神戸・横濱・福井・鹿兒島・上海・漢口・倫敦・紐育

*A Complete Westinghouse Installation for Saku  
Generating Station of Kanto Suirioku Denki K. K.  
Total Output 84000 KVA.*



28,000 KVA., 11000 volt, 50 cycle, 300 r. p. m.,  
vertical shaft water wheel generator with  
140 KW., 250 volt, direct connected exciter.

**Westinghouse**

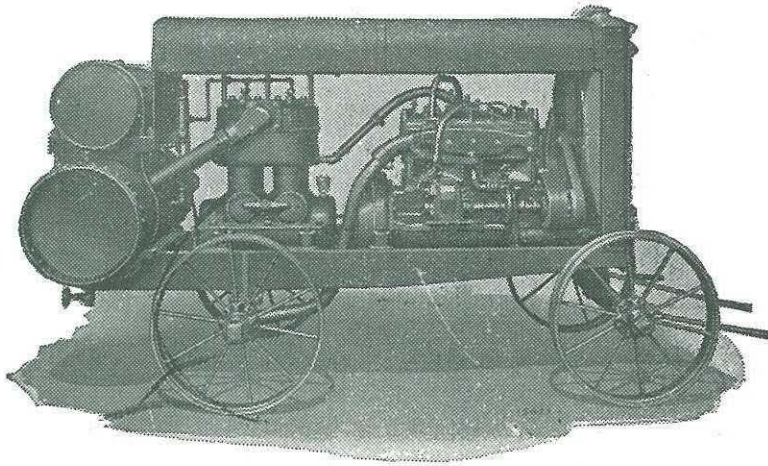
# インガールランド會社製

可搬式空氣壓縮機械(二〇番型)

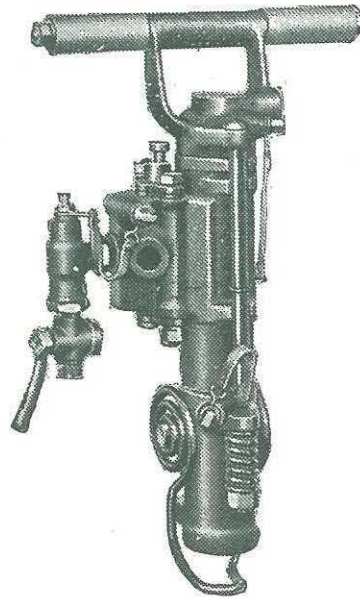
空氣容量毎分

|         |         |
|---------|---------|
| 九吋×八吋型  | 二百五十立方呎 |
| 八吋×六吋型  | 二百立方呎   |
| 七吋×六吋型  | 一百六十立方呎 |
| 五吋×五吋型  | 九十立方呎   |
| 四吋半×四吋型 | 六十立方呎   |

機構堅牢、在庫豊富  
各種型錄贈呈



ジャックハンマー型  
ライナー型  
鑿岩機



ニューマチツクリベツター及ドリル  
鑿岩機  
混凝土及破鑿泥機  
捲揚機其他一般土木工具

## 米國貿易會社機械部

東京市麴町區有樂町一ノ一  
神戸市北町九九

