

編輯便り

△陛下遂に崩御、一國諒闇の内に新春を迎へて工事書報は又新なる使命を我國の工事界に痛感します。
 △工事書報滿二年の苦闘は今後愈々充實したる内容を以て讀者に見ゆる事となります。
 △關西の主要工事としては本號掲載以外に知名のものが澤山ありますから何れ號を改めます。
 △本號の別冊附録は後日コンクリート號に纏めて發行するつもりでしたが一日も早く現場工事に實行願

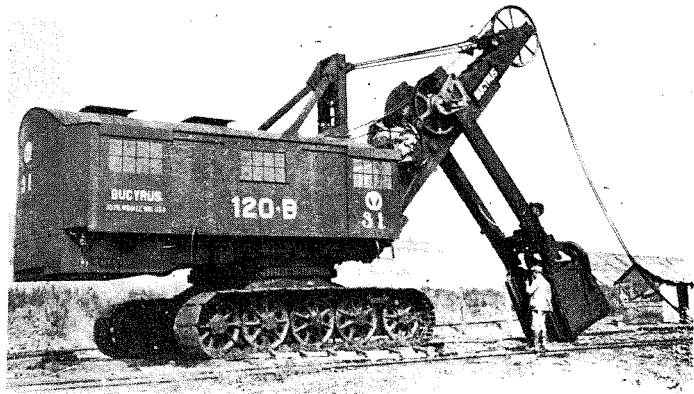
ふやうにする事が我國の工事界の急務であると思ひまして新年號に挿みました。
 △十五年合本下巻も實用的な工事繪卷として永久保存に堪える様に入念に製作致しました。
 △外國の知名技術者から工事書報に對して多大の好意を寄せられます。工事關係者が國際的に目醒めつゝある事は愉快に堪えません。(新元號昭和第二日)

受贈圖書雜誌

- 第三回保線講話會記錄 鐵道省工務局
- 隧道掘鑿中湧水防止法としての膠結法及凍結法 鐵道省工事課
- 港灣(十二月號) 港灣協會
- 建築世界(十二月號) 建築世界社
- 建設(十二月號) 建設社
- 大阪能率研究會誌(十二月號) 大阪能率研究會
- Text of Lecture on Modern Hydro-Electric Unit of American Design and Construction (By ARN OLD PFAU,)
- Successful Methods (October)
- Cement, mill & Quarry (October)
- General Electric Review (October)
- Compressed Air Magazine (November)
- 工人(十二月號) 日本工人俱樂部
- 通俗建築住(第一年第八號) 大阪住雜誌社
- 滿洲建築協會雜誌(第六卷十一號) 滿洲建築協會

- 電氣雜誌OHM(十二月號) オーム社
- 帝國鐵道協會々報(二十七卷六號) 帝國鐵道協會
- 名古屋工業會々報(四十四號) 名古屋工業會々報係
- 電氣之友(十二月一日號)(十二月十五日號) 電氣之友社
- 朝鮮土木建築協會々報(十一月二十五日) 同會
- 工業雜誌(十二月號) 同社
- 雜誌展覽會出品目錄 撫順圖書館
- 工政(十二月號) 工政會社
- 東洋建築材料商報(十二月號) 同社
- 材料及工法(十二月號) 芝區田町二丁目同發行所
- セメントガン吹付覆工實例 同上
- 東北の電氣(每號) 福島市東北電氣社
- 科學知識(十二月號) 科學知識普及會
- 駿工(十二月號) 日本大學駿工會
- 日立評論(十二月號) 日立評論社
- 道路の改良(十二月號) 內務省内道路改良會

大賣捌所 東京堂 大東館 北隆館 東海堂	昭和元年十二月廿六日印刷納本 昭和二年一月一日發行 東京府北豐島郡西巢鴨町池袋三三 編輯兼 岡崎保吉 發行所 東京市京橋區木挽町一ノ一四 印刷所 東京市京橋區木挽町一ノ一四 東京市麴町區有樂町一丁目一番地 發行所 工事書報社 電話 大手五〇八四番 振替 東京七〇六五番	文注 郵して注便六振文は總て前七〇金、送金は必ず振替貯金に 便六振文は總て前七〇金、送金は必ず振替貯金に 郵して注便六振文は總て前七〇金、送金は必ず振替貯金に	外國行へ一部稅共七十八錢 料讀購 一六參壹 年月月部 八四貳七 十 圓圓圓錢 同同稅二錢 共錢	土木 建築 工事書報 第三卷第一號 本號に限り定價九十錢(稅二錢) 每月一回一日發行 一ヶ年十二冊發行
----------------------	---	--	--	--



上圖 滿鐵撫順炭礦ニ於ケル

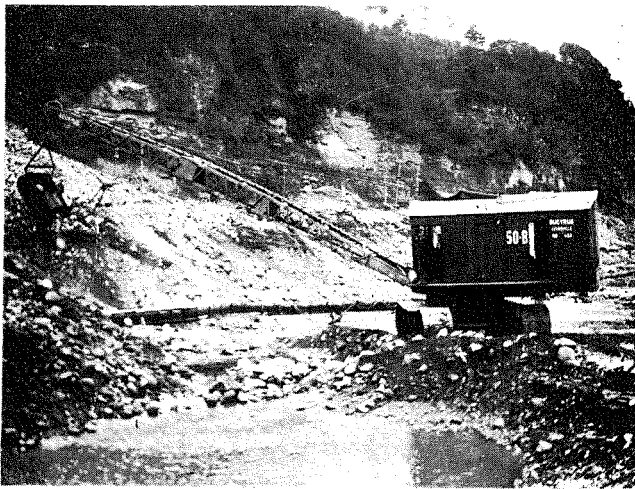
ビュサイラス120-B型電氣シヨベル

(デツパー容量六立方碼)

下圖 關東水力澁川發電所建設

工事場ニ作業中ノビュサイラス50-B型

電氣ドラツグライン掘鑿機



ビュサイラス機械納入臺數

各種掘鑿機
浚渫機
その他

合計

一〇六臺
二五臺
一三一臺

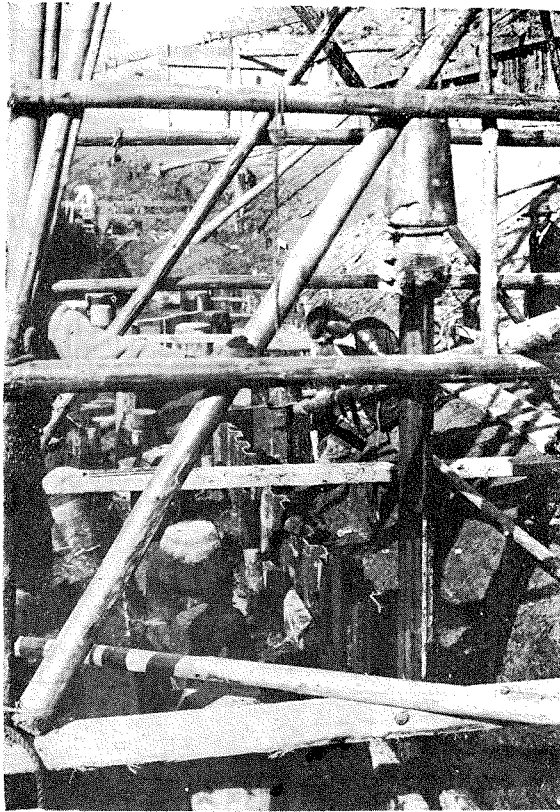
BUCYRUS CO., U. S. A.

一手販賣代理店
三井物産株式會社
機 械 部



テル・ルージュ式鐵矢板

TERRES ROUGES STEEL SHEET PILING



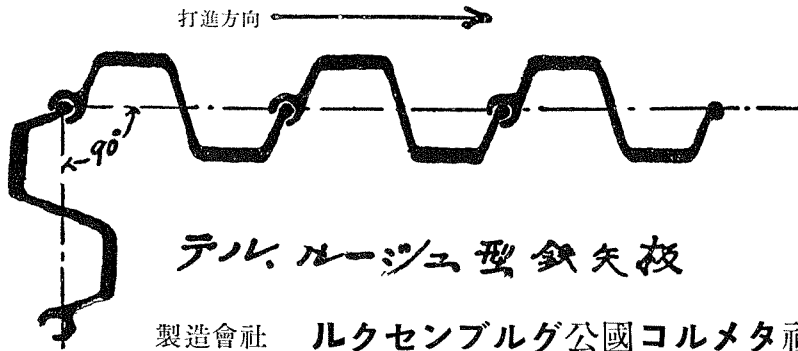
主ナル用途

土留、建物基礎、締切、岸壁、護岸、防波堤、
堰、堤、導流堤、橋臺、橋脚、棧橋、貯水池、
心壁、繫船柱、マンホール、プール

特徴

同一重量ニ對スル被覆面積最大
斷面剛率大
打込、引拔容易
水密度完全
異形矢板ノ節約
ガイドブロック不要
計算上ノ疑義ナシ

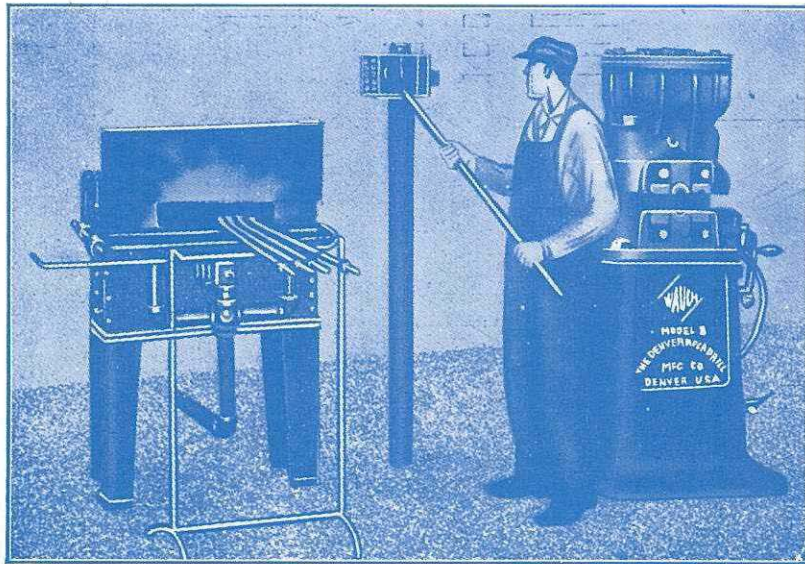
船堀開門前扉基礎版下部鐵矢板「テル、ルージュ」1型長6米突打込中の景



製造會社 ルクセンブルグ公國コルメタ社

日本總代理店 株式會社 岩井商店

本店 大阪市北濱四丁目四三 電話本局 自0344至0346
東京支店 東京市麴町區有樂町一ノ一有樂館 電話丸ノ内 自3854至3856
支店所在地 神戶・橫濱・福井・鹿兒島・上海・漢口・倫敦・紐育



OFC Oil Forge, Waugh Comparascope and Sharpeners

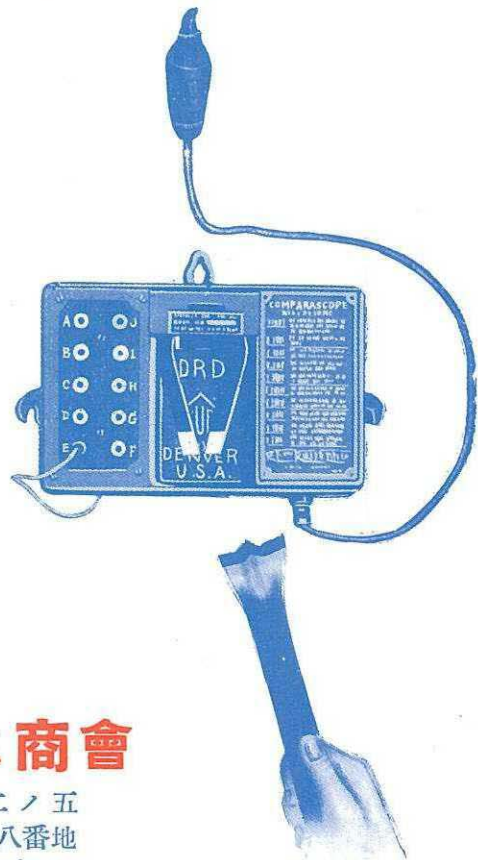
自動車王ヘンリーホード曰く

**誰れでも其の商賣上必要なる物には
買う買はぬに限らず其代金を支拂ふ。**

此明言は次の事實によりて證明されました米國モハツト隧道工事で其一ヶ所の鍛冶場にてドリル焼入れの爲 110 H.P. の壓縮空氣を必用せられて居りましたが本機の装置は僅かに 5 H.P. にて同じ能率を擧げる事を得ました。

求むべきは必要なる機具

コンパラスコに表はれる標本熱度はソケットに連絡し得た電流によりフィラメントに表示されます焼かれたドリルは検査されて直にシャープナーにて研かれる至極取扱容易なるもので完全に仕上げが出来ます。



デンバー鑿岩機製造株式會社

東洋總代理店

株式會社

アンドリュウス商會

本社 東京市芝區芝公園五號地二ノ五

支社 大阪市西區江戸堀通三丁目一八番地

名古屋・札幌・小倉・京城・大連・紐育

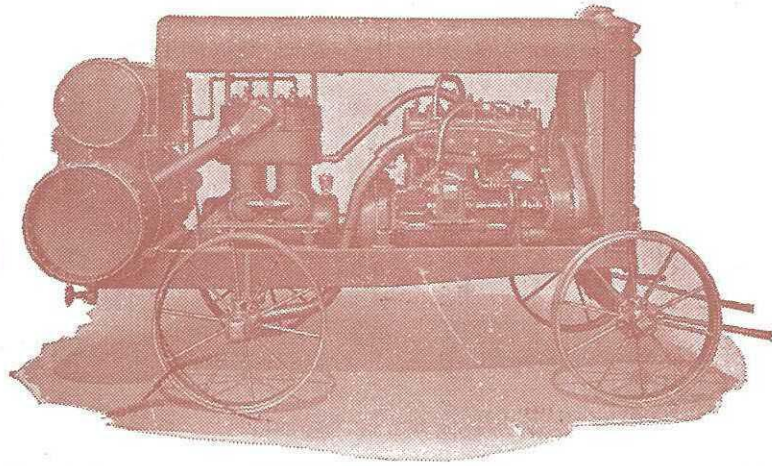
インガールランド會社製

可搬式空氣壓縮機械(二〇番型)

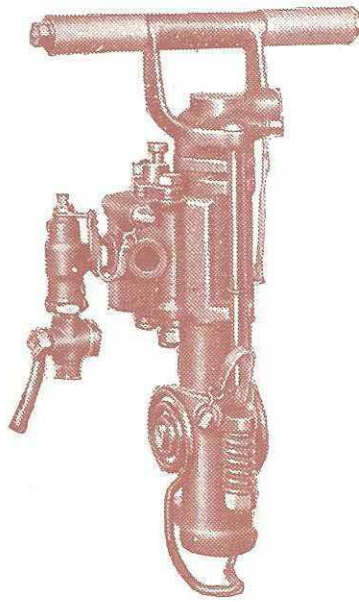
空氣容量毎分

九吋×八吋型	二百五十立方呎
八吋×六吋型	二百立方呎
七吋×六吋型	一百六十立方呎
七吋×五吋型	九十三立方呎
五吋×四吋型	六十六立方呎

機構堅牢、在庫豊富
各種型錄贈呈



ジャックハンマー型
ライナー型
鑿岩機



ニューマチツクリベツター及ドリル
鑿岩機
混凝土及破砕泥
捲揚機
其他一般土木工具

米國貿易會社機械部

東京市麴町區有樂町一ノ一
神戸市北町九九

