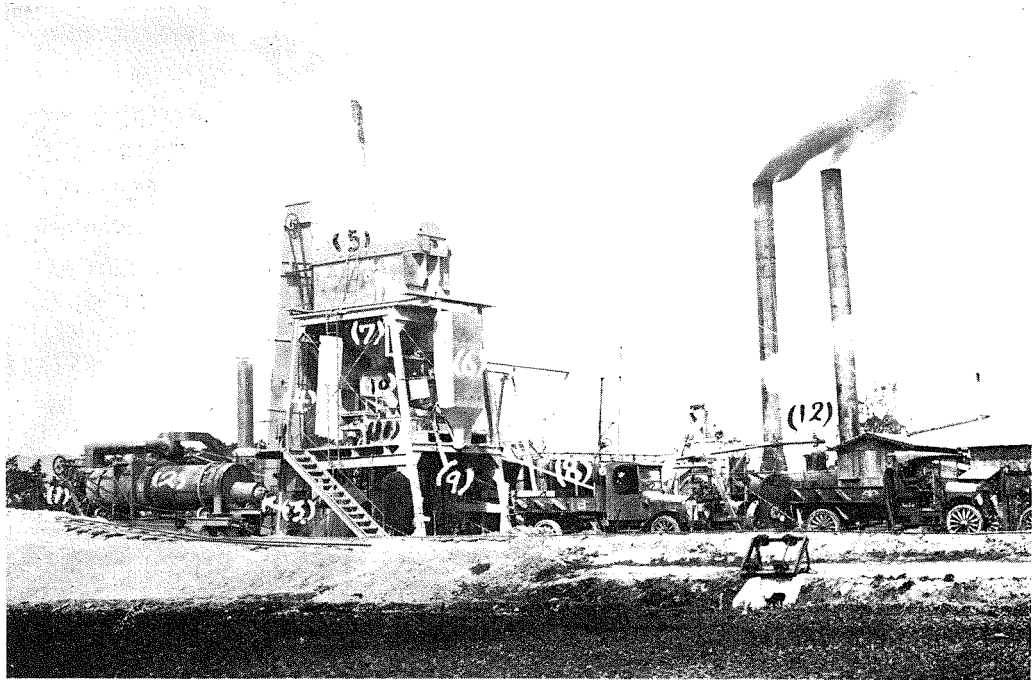


阪神國道鋪裝工事

アスファルトプラント見物

アスファルトプラントの説明は中々複雑してをるから一見しただけでは要領を得ないので特に三宮主任技手に乞ふて圖解をして貰ひました。



(1) 2,000 ヤードワーレンアスファルトプラント全景 (1) General View, Warren Asphalt Plant.

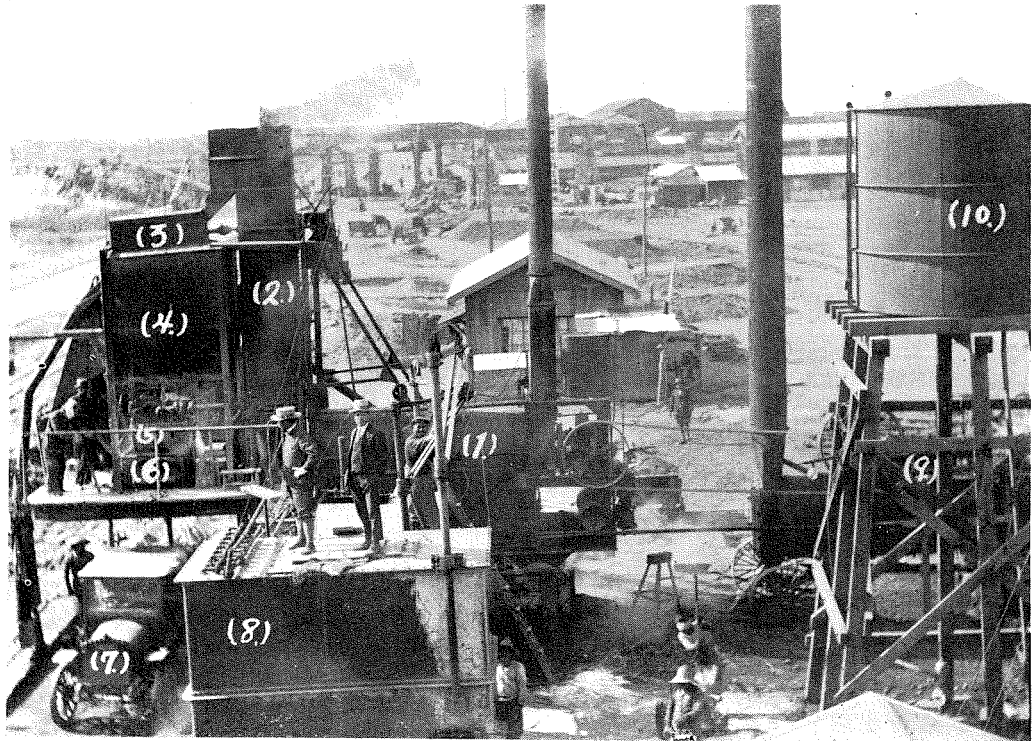
寫眞圖解 (大正15年2月17日撮影)

- (1) **コールドエレベーター**、粒度の異なる骨材を適當なる割合にドライヤー(2)に運ぶ。
- (2) **ドライヤー**、コールドエレベーターにて搬入されたる骨材を乾燥加熱してホットエレベーター(4)に送る。
- (3) **バーナー**、重油の焰を蒸汽の力でドライヤーの中に吹込む。
- (4) **ホットエレベーター**、加熱されたる骨材をドライヤーよりスクリーンに運ぶ。
- (5) **スクリーン**、スクリーンは $\frac{3}{4}$ 吋以下 $\frac{1}{2}$ 吋以上、 $\frac{1}{2}$ 吋以下 $\frac{3}{4}$ 吋以上、 $\frac{1}{4}$ 吋以下 $\frac{1}{2}$ 吋以上 $\frac{3}{4}$ 吋以下の四種に分れたる廻轉篩なり。
- (6) **テーリングビン**、オーバーサイズの骨材はスクリーンを素通りして此のビンに集る。
- (7) **ストレージビン**、四つの室よりなり各粒度別に夫々の室に貯藏される。
- (8) **メルチングケツツル**、アスファルトは蒸氣で溶解される。
- (9) **アスファルトバケツト**、メルチングケツツルよりポンプで送られたるアスファルトの適量を秤量する。
- (10) **バランスボツクス**、ストレージビンに貯へられたる骨材の適量を秤量する。
- (11) **ミツクサー**、バランスボツクス及バケツトより移されたる骨材及アスファルトを混合する。
- (12) **ボイラー及エンジン**。

阪神國道舗装工事

アスファルトプラント見物

アスファルトプラントにも種々あり大體似たものであるが此のシステムが他の
工事設備にも利用出来る位迄に研究したいものです。



800 ヤード、イロコイス、
アスファルトプラント全景

(2) General View, 800yd. Iroquois Asphalt Plant

寫眞圖解 (大正15年2月17日撮影)

- (1) **ドライヤー**、コールドエレベーターにて運ばれたる骨材を乾燥加熱する。
- (2) **ホットエレベーター**、加熱されたる骨材をストレージビンに運ぶ。
- (3) **スクリーン**。
- (4) **ストレージビン**、ホットエレベーターで上げられた骨材はスクリーンに依て5吋以下
のもののみ此のビンに貯へらる。
- (5) **アスファルトバケツト**、メルチングケツツルからポンプで押し上げられたアスファルトの所要の量を此バケツトで秤量する。
- (6) **ミツクサー**、夫々秤量されたる骨材及アスファルトを混合する。
- (7) **トラツク**、混合されたる材料を運搬する
- (8) **メルチングケツツル**、アスファルトが蒸汽で溶解される。
- (9) **ボイラー及びエンジン**。
- (10) **ウオータータンク**(3,000ガロン入)