

大正十四年七月二十八日
第三種郵便物認可

THE KOJI GAHO

大正十五年十一月二十六日印刷納本
大正十五年十二月一日發行

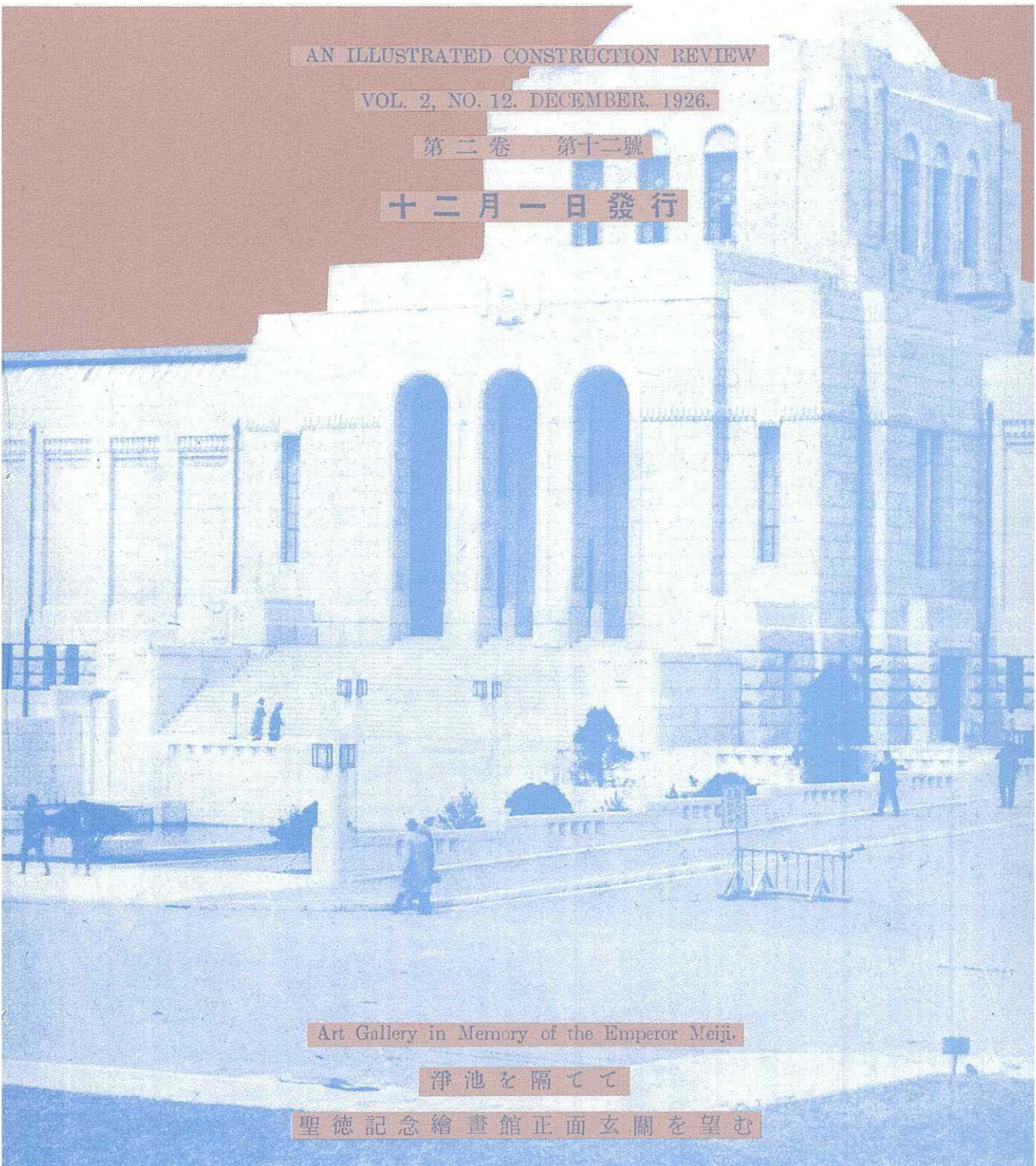
土木 工事畫報 建築

AN ILLUSTRATED CONSTRUCTION REVIEW

VOL. 2, NO. 12, DECEMBER, 1926.

第二卷 第十二號

十二月一日發行



Art Gallery in Memory of the Emperor Meiji.

淨池を隔てて

聖徳記念繪畫館正面玄関を望む

東京・丸ノ内

工事畫報社

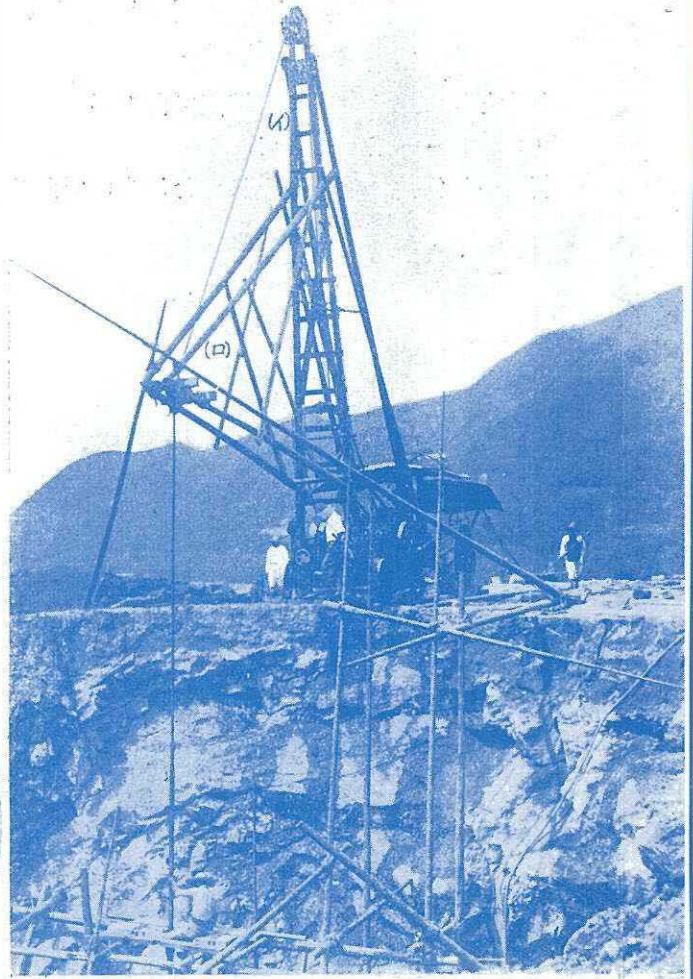
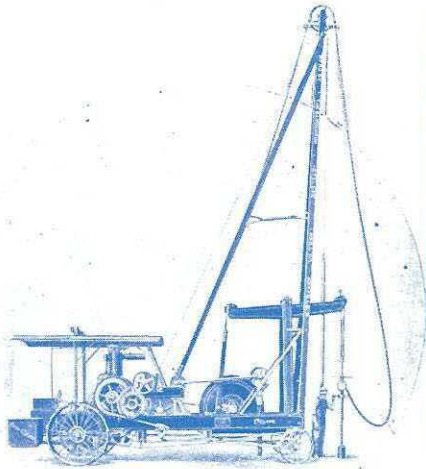
仲通 四號ノ七

THE SANDERSON-CYCLONE DRILL COMPANY

サンダーソン 鑿孔機

サンダーソン 鑿孔機は
鐵道省東京建設事務所
に於て御使用の結果構
造極めて簡單且堅牢に
して頗る經濟的なりと
の御證明を得たり。

圖は群馬縣利根郡
古馬牧村現場にて
鑿孔中の狀況



東洋總代理店

株式
會社

アンドリュース商會

東京市芝區芝公園五號地二ノ五
大阪市西區江戸堀南通三丁目一八
大連・京城・倫敦・紐育