

土木 工事畫報 建築

AN ILLUSTRATED CONSTRUCTION REVIEW

VOL. 2. NO. 9 SEPTEMBER, 1926.

九月號

ウエル沈下の第一瞬間 (井筒沈下の新工法)

大河戸博士により發見された井筒沈下工法が二種ある。一は特許の機械工法で、一は井筒内に水を入れる法である。圖は荒川鐵道橋の橋脚工事で井筒注水沈下中である。(1926年8月の實景)

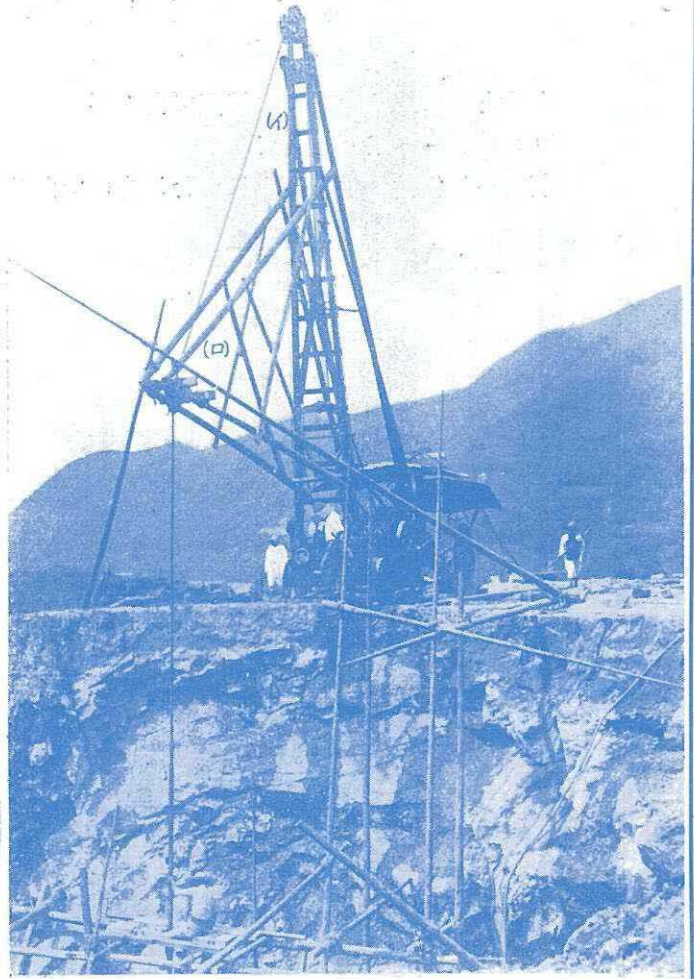
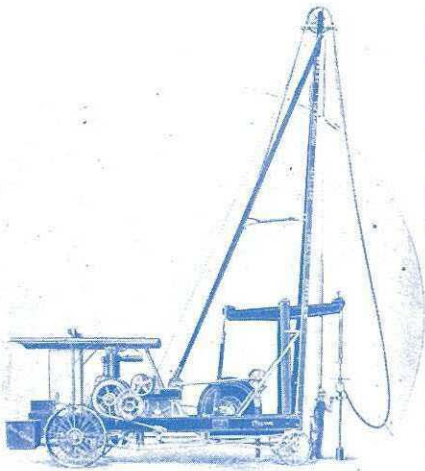
New Method of Sinking Railway Bridge Foundation Well adopted by Dr.Okodo. The View at Instant when a well Sank Down with a Weight on It and when water Filled in the Well of Arakawa Railway Bridge near Tokyo.

THE SANDERSON-CYCLONE DRILL COMPANY

サンダーソン 鑿孔機

サンダーソン 鑿孔機は
鐵道省東京建設事務所
に於て御使用の結果構
造極めて簡單且堅牢に
して頗る經濟的なりと
の御證明を得たり。

圖は群馬縣利根郡
古馬牧村現場にて
鑿孔中の狀況



東洋總代理店

株式
會社

アンドリュース商會

東京市芝區芝公園五號地 二ノ五
大阪市西區江戸堀南通三丁目一八
大連・京城・倫敦・紐育