

編輯便り

○佐野博士其他の先輩から本誌の保存上に就て御注意がありましたから合本を作りました。
 ○トゾ方も横トヂにせず見開きに最も便な脊トヂとし、堅牢なトヂ糸で特に入念に製本させました。
 ○表紙は濃ミドリの柔い色クロスで金文字入の實用向にしました。
 ○近代工事書集として見る時、本誌が如何に近代的な實用参考書たるかを表現します。
 ○此美しい合本は製本費送料ともに一部金四圓三十錢で御願します、之は在京の豫約者のみに頒つた破格な實費で、唯今少數の殘部がありますから御希望の方は營業部、御申込下さい。
 ○大河戸博士の井筒沈下法は益々評判になつて參觀

者も販つてをります、編輯部からも二回參觀しましたが、實際的な民間業者も之は是非一度參觀され度いものです。

○本號から橋梁巡禮を掲載致します、之は某知名の青年建築家二人の巡禮であります、無盡の趣味思想觀が旺盛してをる事と思ひます。

○次號はコンクリート智識普及の工事號で各大家の大贊助の下に最新一流のコンクリート研究及び實例が編まれつゝあります。

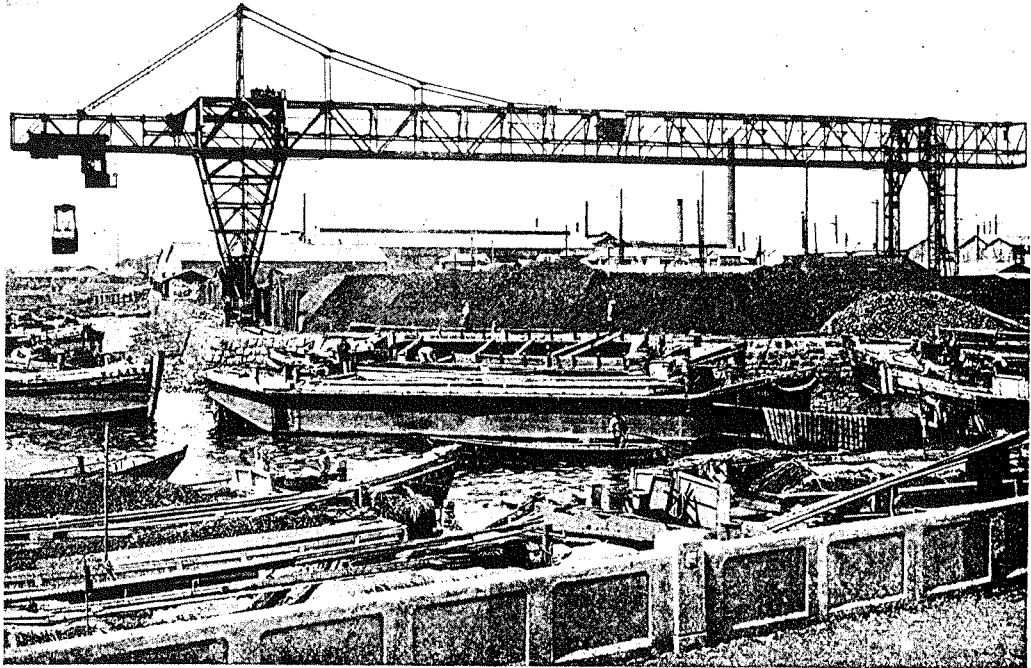
○百度近い暑熱の中を毎日東西に走る編者は心頭を滅却する迄には至らないが、忙中又無限の清涼を發見する事があります。(八月十三日)

受贈圖書雜誌

電氣雜誌OHMS月號	東京神田オーム社	工業雜誌8月號	東京京橋南鍋町工業雜誌社
Successful Methods(July)	New York.	科學智識8月號	東京日本橋室町科學智識普及會
日本工業要録7月號	東京丸ノ内發行所	電氣之友8月號	東京京橋南金六町電氣之友社
建築の普及8月號	東京四谷帝國工業教育會	東洋建築材料商報8月號	東京京橋東洋建材商報社
建築材料價格並指數表	東京京橋區建築業協會	道路の改良	東京麴町大手町道路改良會
工政8月號	東京丸ノ内内樂町工政會	大阪能率研究會誌	大阪東區豊後町大阪能率研究會
工學8月號	東京小石川駕籠町17東京工學社	建築世界8月號	東京京橋區建築世界社
竣工8月號	東京神田日本大學高等工學校内		

大賣捌所 東京堂 大東館 北隆館 東海堂	發行所 東京市麴町區有樂町一丁目一番地 電話大手五〇八四番 振替東京七〇貳六五番	印刷所 東京市京橋區木挽町一ノ一四 東京市京橋區木挽町一ノ一四 印刷所 鷺見文友堂	編輯兼 東京市京橋區木挽町一ノ一四 發行所 岡崎保吉	大正十五年八月廿六日印刷納本 大正十五年九月一日發行	注 て振替は總て前金、送金は必ず振替貯金に 便六ヶ月以上〇貳六番宛拂込の事、但 郵して以上〇貳六番宛拂込の事、但 郵便による但集金拂込料とも御自擔の事	料讀講 一六參壹 ケケ 年月月部 八四貳七 圓圓圓錢 同同稅二 共錢	外國行ハ一部稅共七十八錢	每月一回一日發行 一ケ年十二冊發行	土木 建築 工事書報 第二卷第九號 定價七十錢(稅二錢)
						大正十五年八月廿六日印刷納本 大正十五年九月一日發行	同同稅二 共錢	同同稅二 共錢	定價七十錢(稅二錢)

五拾噸石炭運搬電氣起重機



		仕 樣			
		捲 揚	橫 行	縱 行	俯 行
速度(毎分)		$\frac{ft}{140} = \frac{m}{42.67}$	$\frac{ft}{400} = \frac{m}{121.92}$	$\frac{ft}{50} = \frac{m}{15.24}$	$\frac{m}{7.4}$ (全俯仰4分間)
電 動 機	馬 力	50	10	30	$7\frac{1}{2}$
	回轉數	550	690	550	690
	型	IMC~13A	IMC~8	IMC~11A	IMC~7
電 流		A.C 50~ 220V			

株式會社 東京石川島造船所

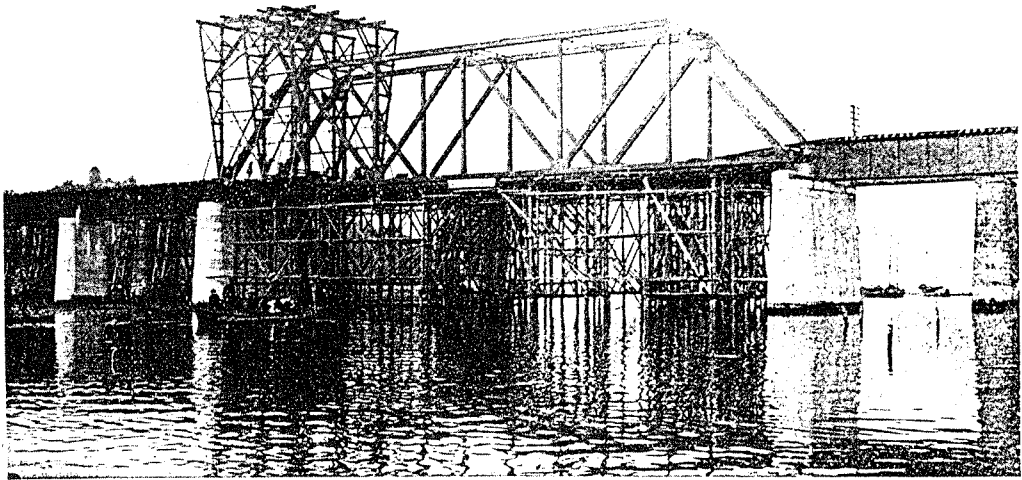
名 指 省 道 鐵
 築 建 骨 梁 鐵
 事 工 梁 橋 鐵
 負 請 門 專

町 葉 二 南 區 所 本 市 東 京
 地 三 十 六 番

宮 地 榮 治 郎

番 五 〇 七 四 墨 田 電 話

— 北 條 線 湊 川 橋 梁 工 事 宮 地 鐵 工 場 作 業 —



鐵 骨 鐵 筋
 橋 梁 鐵 塔
 諸 木 機 械
 土 建 築 用
 諸 金 物 製 作

營 業 所 東 京 市 本 所 區

南 二 葉 町 三 十 六 番 地

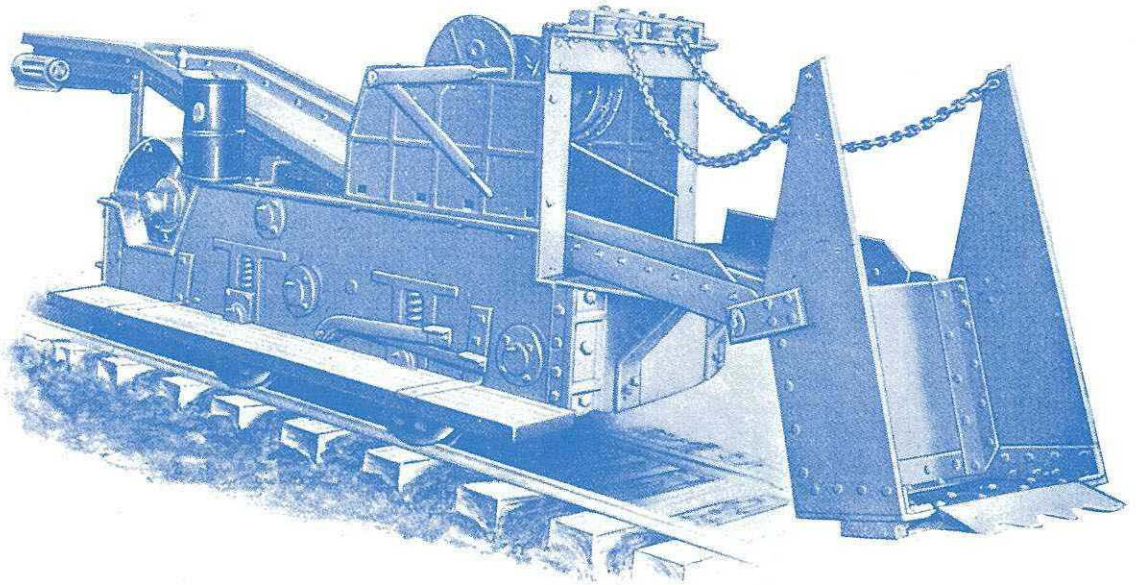
工 場 府 下 大 島 町

一 〇 二 二 六 番 地

會 合 資 公 司
 宮 地 鐵 工 所

電 話 墨 田 四 七 〇 五 番

ST. LOUIS POWER SHOVEL



隧道開鑿工事の砂岩運搬用として

CONWEIGH SHOVELS

を推奨致します

コンウエー シヨベルは目下工事中の米國の大トンネル、
モハツト隧道工事に盛んに使用されて居るものであります

東洋總代理店

株式會社

アンドリュース商會

東京市芝區芝公園五號 地二ノ五
大阪市西區江戸堀南通三丁目一八
大連・京城・倫敦・紐育

WM. BRIGGS & SONS, LIMITED.

英國 ウィリアム・ブリッグス・エンドソンス會社



圖は英國アームストロング會社が Newfoundland の Deer Lake に建設中のパイプラインにて BRIGGS 社製の瀝青性塗料を使用せり。BRIGGS の塗料は各種鐵鋼建造物に對し最も信賴すべき防錆塗料なり。

説明書は御申越次第贈呈仕候

Sole Agents for Japan:

SAMUEL SAMUEL & CO., LTD.

P. O. Box F--26 Tokyo.

P. O. Box Sannomiya 45, Kobe.

日本總代理店

株式會社 **サミユル サミユル 商會**

東京市丸ノ内有樂町一ノ二東京日日ビル内

電話大手 { 2718
5253