

工事に沿ふて

名所ところどころ

北海道の鐵道建設線は一望唯無限の平野を無趣味に
走るものではない、鐵道の拓く處必ず産業
以外に人間味のたゞよう處がある



(1) 瀬棚の三本杉の景
(15-6-13)

函館の先から左に折れて工事中の瀬棚線がある。其終端の瀬棚町の海岸に有名な瀬棚三本杉と呼ばれる岩礁がある。國技相撲界に名を擧げた三杉磯は實に此所の産である。

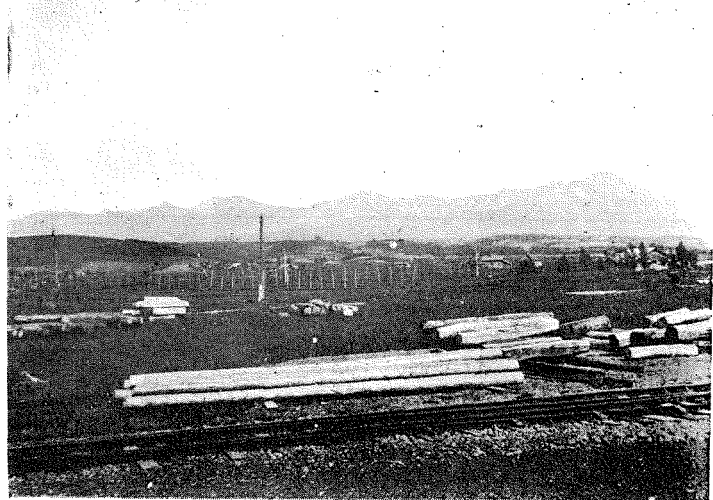
(1) View of Famous Rocky Islands of Setana, Hokkaido, Called "Sanbonsugi."

(2) 十勝岳遠景
(15-6-22)

北海道の恰度中央、噴火と山津浪の慘事にまだ耳新しい十勝岳を下富良野驛より望む處寫眞に見る如く鐵道丈は取形付整備が出来てをるが附近一帶は山津浪の慘害其儘である。

(2) Mount Tokachi on the Back Ground, well known Volcano.

十勝岳 山麓 下富良野驛 (15.6.22)





(3) 釧網線の川湯温泉宿 (15-5-19)

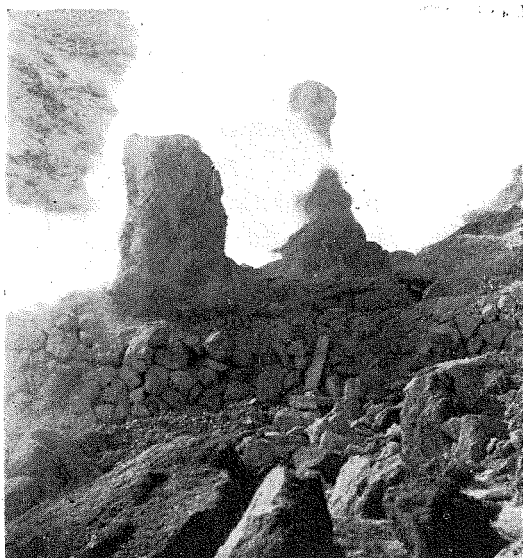
北海道もズツト東の方で釧路、網走間に釧網線の工事中である、此線中唯一の療養地たる川湯温泉がある、未開地?には珍しい小ザツバリとした屋舎であるが、道路が不良のため馬上で通ふ。

(3) Japanese Hotel at Kawayu Hot Spring, on Kushiami Line, Hokkaido.

(4) 屈斜路湖の景 (15-6-19)

釧網線の出来る近くに屈斜路湖がある、自然の風景は遂に国立公園たらしめやうとの議を生じた。

(4) Beautiful Lake Kutsusharo.



(5) 川湯部落に近き硫黄山の景 (15-6-9)

釧網線の川湯部落から約一里の處に硫黄山がある。故銀行王安田善次郎氏が財的に成効し初めたのは此の硫黄山の經營からであるとか傳へられる。寫眞の白雲の中に屹立せる二箇の岩は硫黄の塊である。

(5) View of Sulphuric Mountain near Kawayu.