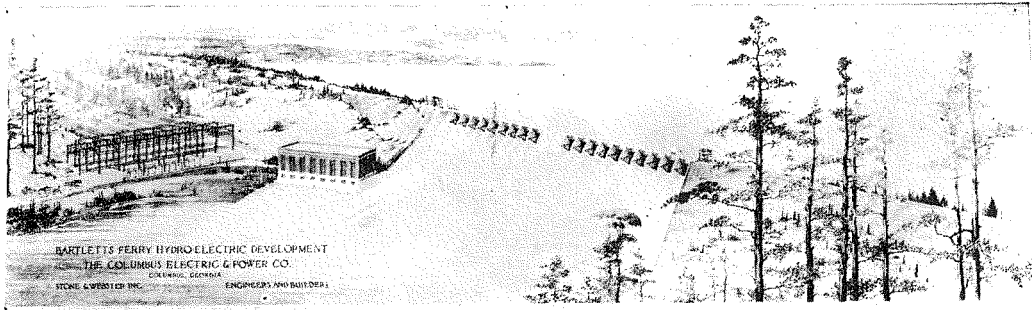


バートレット水力發電所全景



(1) General View of Bartlett's Ferry Hydro-Electric Development, the Columbus Electric Power Co.

バートレット水力發電所

世界的の請負業者

ストーン・ウエフスターの工事振り一端

日本で言はゞ大林とか、大倉とか、清水組とかを合併した様な一流の米國の請負業ストーン・エンド・ウエフスター會社の工事振りは米國を視察した日本の斯業者の一度は必ず見學する處である。放膽な設備と巧妙なる施工法は實に手に入つたものである。此の寫眞を注意して見れば覺る處が相當にある。(編者)

米國ジョージア州コロムブス市より約十八哩チャッタフーチー河の上流バートレット、フェリーに於ける水力電気工事は、有名なるストーン・エンド・ウエフスター會社の手でコロムブス電力株式會社の爲め建設されつゝあるもので、第一工事の竣工後の發電馬力は四萬四千馬力であるが、將來は八萬八千馬力の計畫である。

堰堤の延長約二千呎、高さ(ベースより頂上の歩道迄)百四十五呎である。混凝土スピルウェイ延長六百三十四呎、水門幅二十五呎拾九個を取つても土堤防迄四本のサイホンに充分餘地がある。このサイホンは湯水時期に貯水池の水を自動的に調整する爲めの設備である。堰堤の頂上より三十呎高き歩道の上にギヤントリー、クレーン二臺据付け夫々の水門を上下させる設備がある。土堤防ミスピル

ウェイの接續せる部分には土留めの爲め高きウイング壁を造つた。貯水池の長さ十哩で、其の面積は二千六百五十町歩ある。

鐵管路は約三百呎で、直徑各十五呎のリベット付鋼鐵板である。取入口は四個であるが、必要に應じ、五個にされる様設計が出来てゐる。幅十六呎、高さ二十呎の重大なる鐵門四個は各自上下出来る様、取入構造物の上に別々にホイストを設置してある。

發電所は鐵筋混凝土基礎の上に建てられた煉瓦造である。水車ケーシング、壓搾油ガバナ、及び發電機冷却用通路は本床の下にある。本床は二分され、下流側は發電機室で屋根まで天井なし、他の部分はスイッチング及び管理室で、張出し窓を使用し、發電室の運轉床を見下す様に造られてゐる。一方の壁は一時的のもので外觀には變りがないが、増

ストーン・ウェブスター會社長及び幹部

Staff of the Stone and Webster Inc. Builders.



(2) G. O. Muhlfield.



(3) E. S. Webster.



(4) E. C. Macy.

築の場合容易に取毀し得る様になつてゐる。

第一計畫は二萬二千馬力水車二臺を落差百十二呎にて運轉するのである。右水車は廻轉數百五十回の一萬二千ヴォルト發電機に直接連結されるのである。動力要求が増加し、二臺の増設が必要の時の爲め掘鑿は全部完了してゐる。

電力は附近にある露天變電所に送り、其所

で十一萬五千ヴォルトをなし、ジョージア洲のコートラク、ステーション、ウエストポイント及びマンチャスター市に送つてゐる。インタコネクティング、ラインが中央ジョージア洲を通つてゐる。豫算よりすればこの连接到依り得る利益は、其設備全體の費用の爲め發行された公債の全部の支拂を差引いて、尙あり餘るのである。

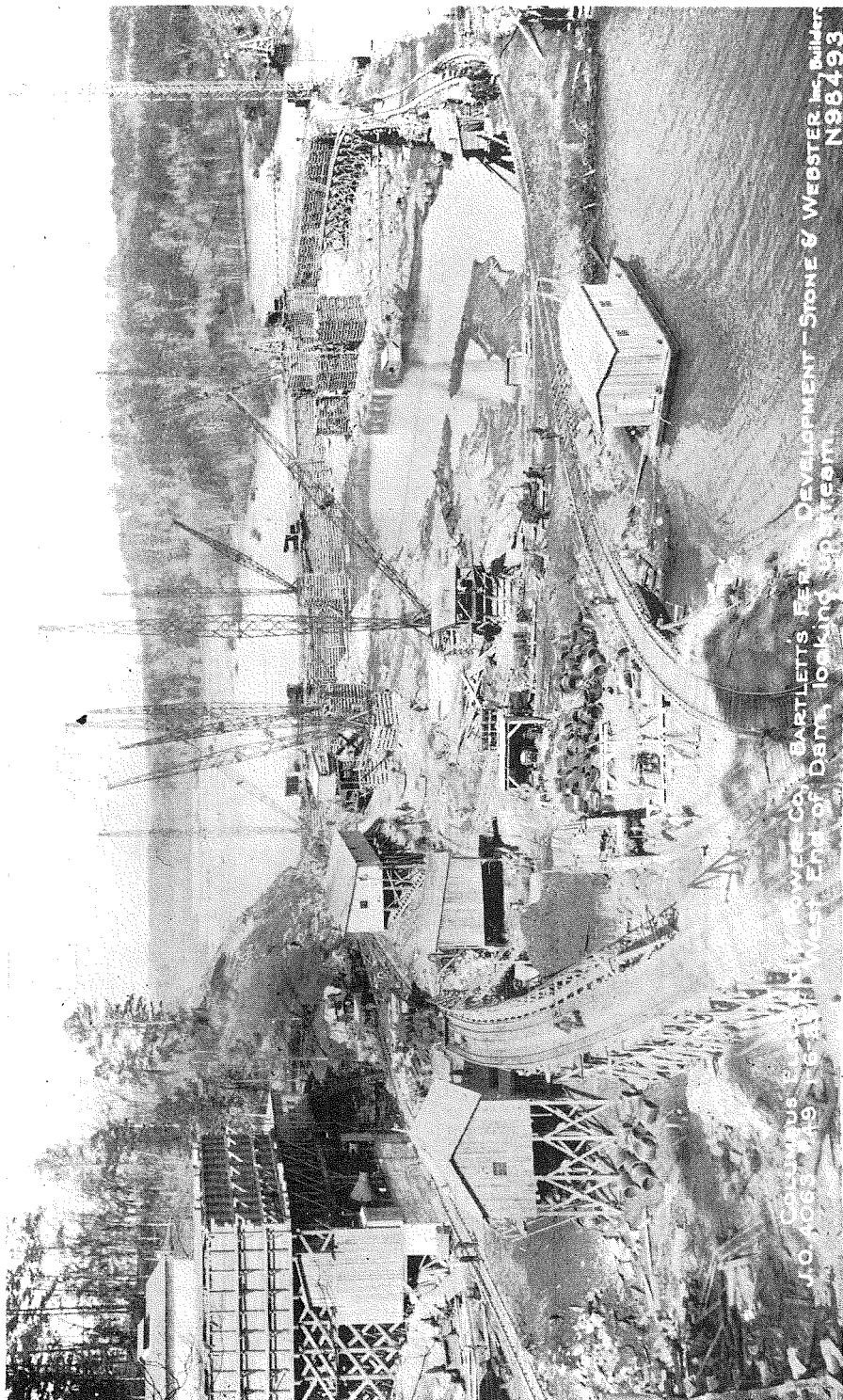
地下鐵の木曜會

木曜會  
の活躍

下谷區萬年町の東京地下鐵道會社出張所には木曜會を云ふ會があつて、毎週木曜日の午後には工事監督者と請負側の大倉組の人々が集つて工事上の研究的意見を御互に腹藏なく發表して打合をする。之が爲め施工方針の改良進歩を見たものもある。市街地の重要地下工事であるから、工事に實際に當つてから種々の新案も出来るし、むづかしい問題もあるが、大概木曜會で

解決がつく。一週一回の定期會合が工事施工上に何程有益であるか知れない。

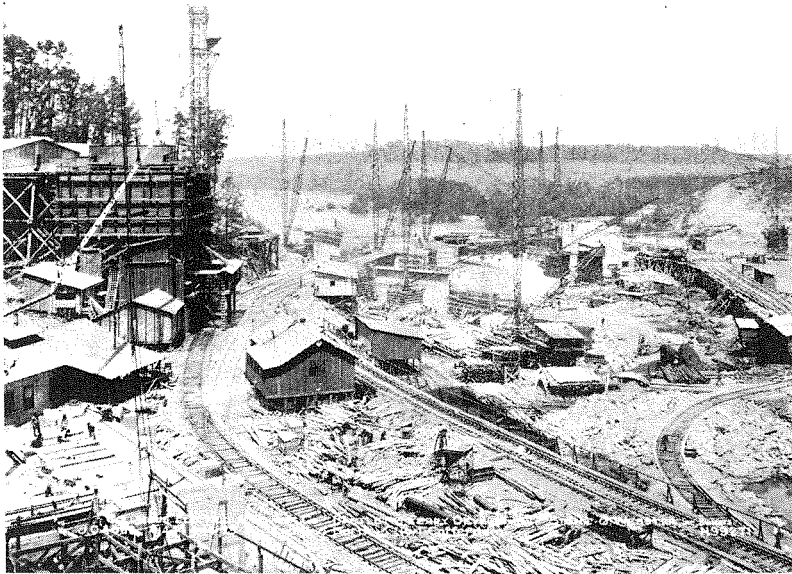
日本の從來の工事では工事關係者が意志の疎通を計るに云ふ名儀で酒を飲んで踊つたり、喧嘩したりする例はあつた。其種の會合が日本の工事の進歩を何程妨けてをつたか知れない。此の木曜會の如きは實際に各人が力の入つた尊敬すべき會合である。之は日本の工事全般に善良なる影響を及ぼすものであるから、斯道の團體から表彰して貰ひ度い。



COLUMBUS ELECTRIC POWER CO. BARTLETT'S FERRIS DEVELOPMENT - STONE & WEBSTER Inc. Builders  
J.O. A063 M19 16 1/2 West End of Dam, looking upstream. N98493

(5) バートレット発電所堰堤工事中の状況である、工事設備中時にゲーリックを澤山に使用せる點は使用の巧妙さを察知せしめる。

(5) West End of Dam, looking Upstream.

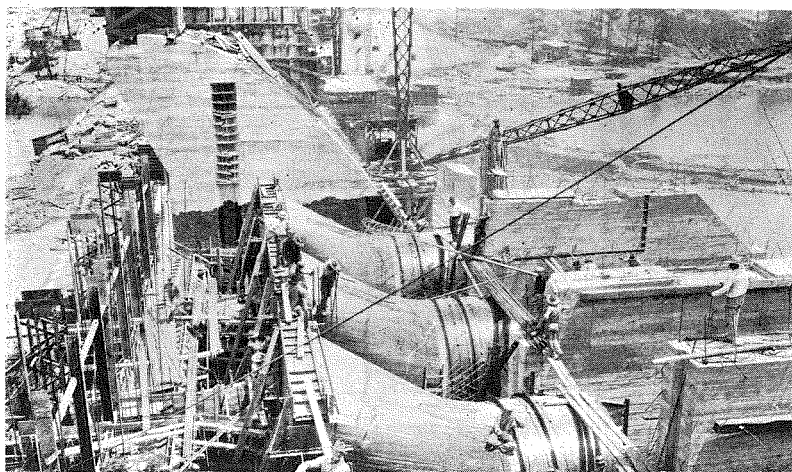
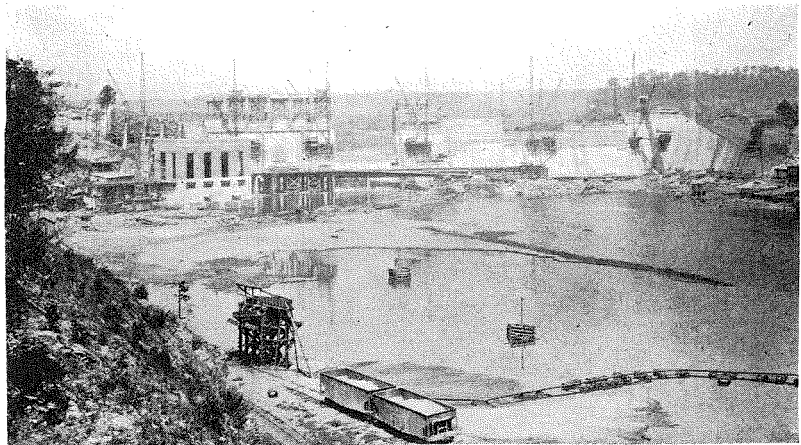


(6)  
ファアダムの状況。  
堰堤工事の中、第一コッ  
パートレット水力発電所

(6) Looking North  
in No. 1 Cofferdam.

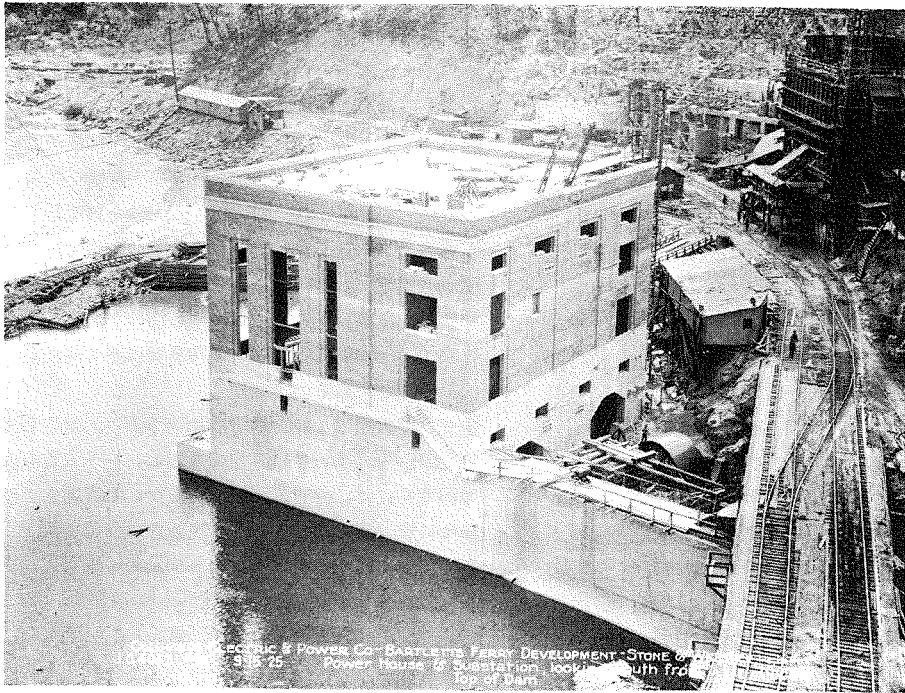
(7)  
下流より望む  
堤工事中全景  
水力発電所堰  
パートレット

(7) General View,  
looking Upstream.



(8)  
入口工事状況  
水力発電所取  
パートレット

(8) Intake Structure,  
looking East.

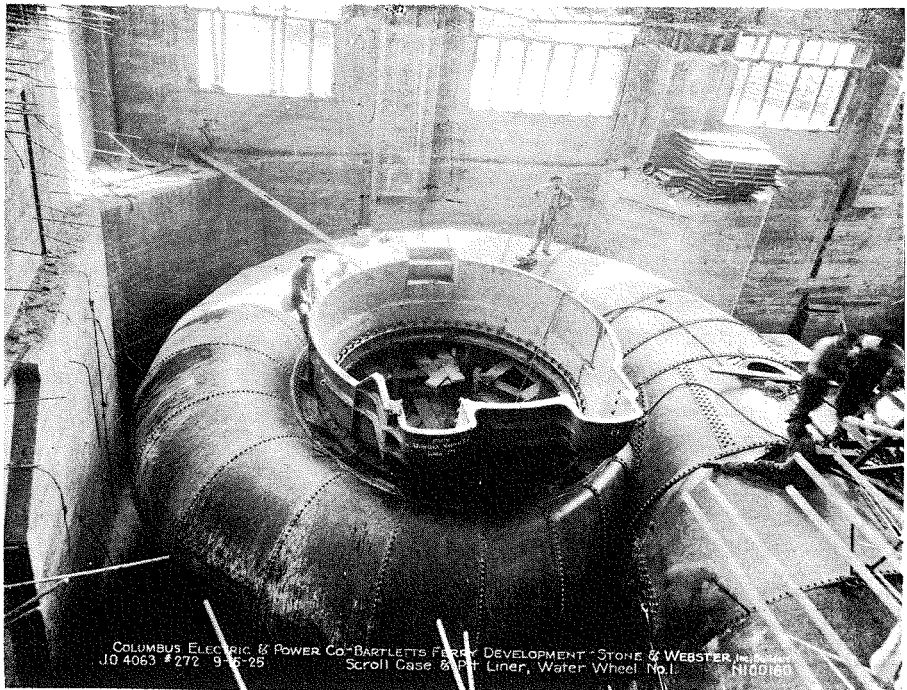


(9) 及び變電所。  
バートレット水力發電所、堰堤上より見たる發電所

(9) Power House and Substation, looking South from Top of Dam.

(10)

バートレット水力發電所、第一水車据付中のスクロ



(10) Scroll Case and Pit Liner, Water Wheel No. 1.