

編輯便り

■近頃出来た雑誌で建設と云ふのがある、工學、シビル、工學研究など、殆んど似たものであるが、内容が通俗で初学者向に適してをる、編輯ぶりも親切であるから新雑誌としては注意されてをる。
 ■群小雑誌が澤山ある中に土木學會誌は實に泰山の重鎮である、何と云ふても日本の各學會の中であれ丈の内容ある學會誌を發行してをる會は他にない。
 ■土木學會會員の會費は殆んど總てが出版費に充てられてをるから、行々は世界的に權威ある學會誌となるであらう。
 ■世界的に權威あらしむべき土木學會誌が本年第一號を漸く四月になつて發行された事はまことに遺憾な事です。

■團體的背景のない技術専門雑誌は其經營容易ならざるものである、従つて何處かに無理が出来て来る、内容が貧弱になります、此は貧弱になるのが當然です、日本の様に讀書力の狭い處で無暗に同類の雑誌が出来るからであります。
 ■工事畫報は内容の充實を絶えず心掛けてをりますから永い眼で見れば昨年と今年では大變な相違であります尙工事畫報の使命は多くが残されてをります其點に就て種々と考へてをります。
 ■初夏新緑の候になつて若き者の血は力に溢れるの時となつた、各地各方面で夫々變つた工事に没頭してをる人々はフレッシュな頭腦で工事のレコードを収めてゐるゝ事であらう。

受贈圖書雜誌

第二回保線講話會記錄 鐵道省工務局
 東北之電氣每號 福島市福島通信社
 電氣之友(五月一日號) 東京京橋區電氣之友社
 名占屋工業會會報(五月號) 市外高田町同會報係
 工學(五月號) 東京小石川駕籠町工學社
 建設(五月號) 東京市牛込區市ヶ谷建設社
 道路之改良(四月號) 東京大手町内務省内局會
 日立評論(四月號) 東京丸ノ内日立評論社
 科學知識(五月號) 東京日本橋區町科學知識普及會
 工人(四月號) 東京丸ノ内工人俱樂部

鐵道軌道經營資料(四月號) 東京丸ノ内鐵道同志會
 工政(五月號) 東京芝區愛宕町工政會出版部
 朝鮮土木建築協會々報(四月號) 朝鮮京城同會
 Successful Methods Vol.8 No.2 and No.3
 電氣之友(四月一日號) 東京京橋區電氣之友社
 同 (四月十五日號) 同上
 開拓者(四月號) 東京神田表猿樂町其社
 建築の普及(四月號) 東京四谷區帝國工業教育會
 アポロ鐵工場月報(十一號) 府下落合町アポロ鐵工場

| | | | | | | | | | | |
|-------------------------|--|--|---------------------------------------|--------------------|-----------------|-------------------------------|---|--|----------------------|-------------------------|
| 大賣捌所 東京堂 大東館 北陸館 東海堂 | 發行所 東京市麴町區有樂町一丁目一番地 電話 大手五〇八四番 振替 東京七〇六五番 | 發行所 東京市麴町區有樂町一丁目一番地 電話 大手五〇八四番 振替 東京七〇六五番 | 印刷所 東京市京橋區木挽町一ノ一四 東京市京橋區木挽町一ノ一四 | 編輯兼 發行人 岡崎保吉 | 東京府北豐島郡西巢鴨町池袋三三 | 大正十五年五月廿六日印刷納本 大正十五年六月一日發行 | 文注 郵便に於ける月集料御負擔の事 注文は總て前金、逓金は必ず振替貯金に 振替は東京〇金、逓金は五番宛拂込の事、但し 郵上〇金、逓金は五番宛拂込の事、但し | 外國行ハ一部稅共七十八錢 料讀講 一六參壹 クケ 年月月部 八四貳七 十 圓圓圓錢 同稅共 稅二錢 | 每月一回一日發行 一ヶ年十二册發行 | 土木 建築 工事畫報 第二卷第六號 |
| | | | | | | | | | | 定價七十錢(稅二錢) |

鋼管と鋼材

NKK

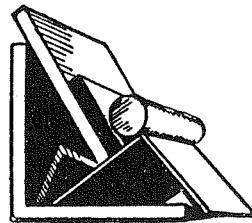
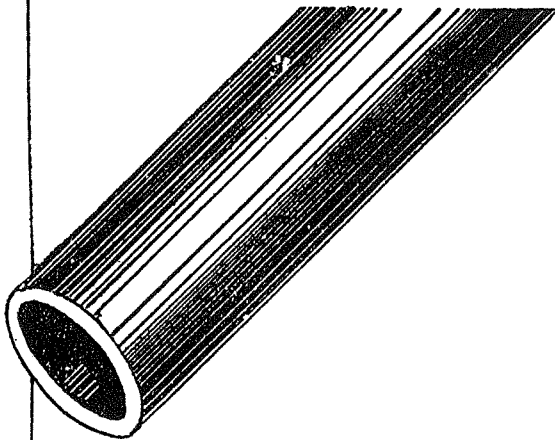
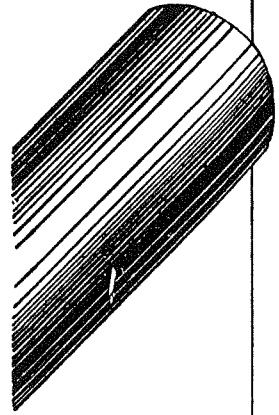
日本鋼管株式會社

本社及工場 神奈川縣橋樹郡田島町

電話川崎 {118-159} 番
{205-206}

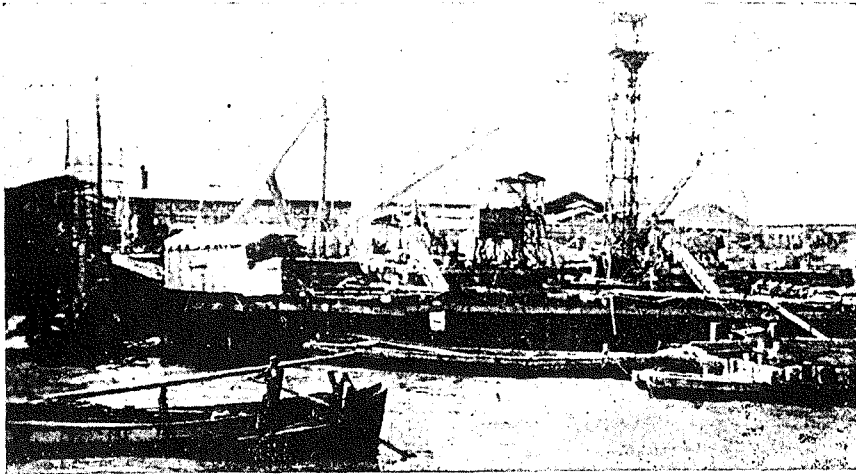
東京出張所 東京市麴町區永樂町二ノ一(大川田中ビル)

電話半松 {5345-5346} 番
{6081-7257}





Larssen Sheet Pile.



復興局藏前橋橋脚工事締切にラルゼン式シートパイルを使用せる光景

ラルゼン式築堤鐵矢板

主ナル用途

岸 壁・橋脚堰棒工事・基礎工事
築堤工事・発電所工事
運河開鑿・サイフォ・工事・浄水池工事

特 徴

接續部二重聯鎖ナルヲ以テ水密ノ度優良
特種ナル波狀斷面ナルヲ以テ外力ニ抗スル力甚大
化學的作用及穿孔虫ノ被害殆トナク保續期限ノ長久
工事容易ニシテ打込費及擁壁費ノ節約莫大

ドイツルクセンブルヒ鑛山鑛株式會社ドルトムンド ユニオン

日本總代理店

シーメンス・シュッケルト電氣株式會社

東 京

支 店 大阪市大同生命ビル第七二〇號
九州代理店 門司市富士電機製造株式會社出張所

滿州出張所 大連市古河電氣工業株式會社 出張所内
朝鮮代理店 京城府南來倉町百九十三番地眞鍋工務所

WM. BRIGGS & SONS, LIMITED.

英國 ウィリアム・ブリッグス・エンドソンス會社



圖は英國アームストロング會社が Newfoundland の Deer Lake に建設中のパイプラインにて BRIGGS 社製の瀝青性塗料を使用せり。
BRIGGS の塗料は各種鐵鋼建造物に對し最も信賴すべき防鏽塗料なり。

説明書は御申越次第贈呈仕候

Sole Agents for Japan:

SAMUEL SAMUEL & CO., LTD.

P. O. Box F--26 Tokyo.

P. O. Box Sannomiya 45, Kobe.

日本總代理店

株式會社 **サミュエル サミュエル商會**

東京市丸ノ内有樂町一ノ二東京日日ビル内

電話大手 { 2718
5253

ROLLER BEARING.

米國最新式ローラーベアリング

米國の各工事場に使用され最も満足すべき効果を
得た事は日本に於ても實驗上充分認められま
した。



運轉の能率はベアリングに依る事多大です、本
ベアリングのローラーはシャフトに最適シケー
スの内部はハーデンニングをしてあります。

従来のダソプカー及びトロリーに此のローラーベ
アリングを着けると人夫は大助かりです。

日本總代理店

ノーマック商會

東京市麴町區有樂町一ノ一

Sole Agent.

NORMAC CORPORATION OF JAPAN.