

# 世界最大と 最小の 電気機關車

最近米國のウエ

スチングハウス・電気會社のイースト・ピッツバアゲ工場に於て電気機關車の小型なものゝ巨大なものゝが比較されて其處に或面白い對照が現れた。

小型機關車は種々

な採鑛作業に使用され、四馬力半の力をもつて機械の驛馬たる役目を果して居る

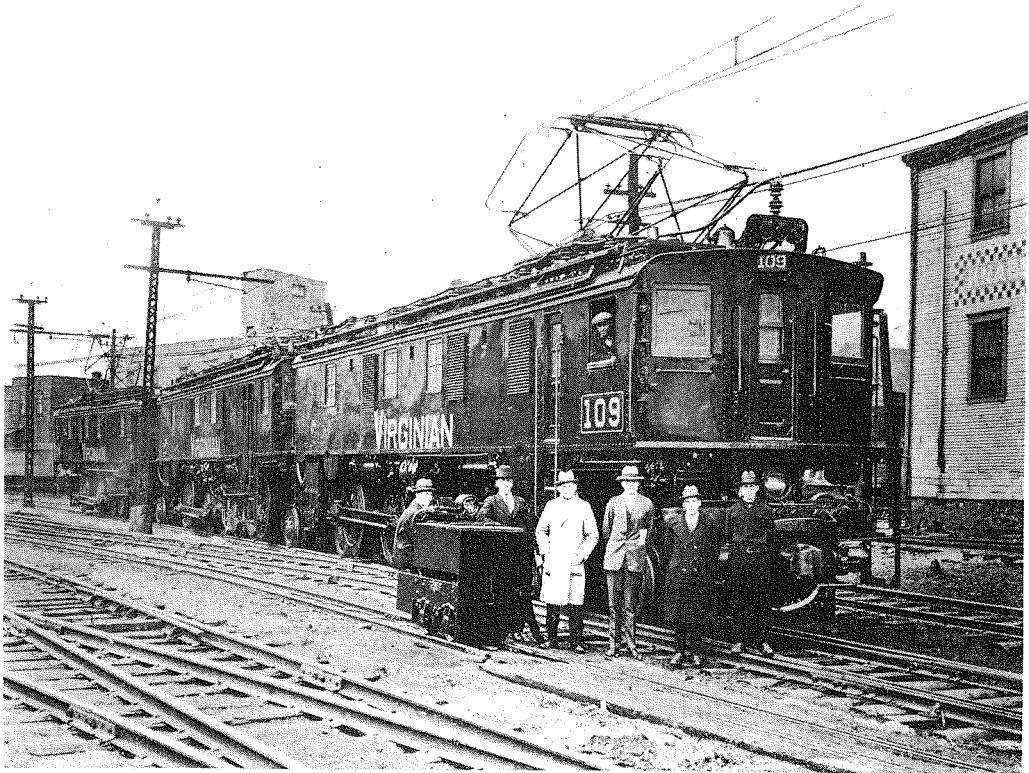
一萬馬力の力を

有する、ヴァジニア鐵道使用の巨大な鐵道用機關車は世界最大最強力の機關車である。それは米國に於て最も烈しい急勾配の一つを二

哩餘りに汎つて貨物を積載した列車を牽引する爲めに使はれるのである。

\*

ヴァジニア電気機關車は鑛業用の小型のものゝの原型の對照はこの下の寫眞の示す通りである。小型、長さ四十一吋半、大型、長さ百五十二呎。小型の重量、一噸半、大型の重量、六百三十七噸半。小型の牽引力は四百封度、ヴァジニア機關車の牽引力は二十七萬三百封度。小型のものは六十ボルト蓄電池から電力を誘導し、大型のものは一萬一千若くは二萬二千ボルト、トローリーから電力を誘導してをる。



The Largest and Smallest Locomotives in the World at the Main Works of the Westinghouse Electric Company, East Pittsburgh, Penna., U. S. A.