

し、間々之に杭打、シートパイル打等を交へ下町一圓は、同布地形、杭打地形、筏地形等の工法に依る事になつて居る。

暖房法は極めて低壓な「ヴェーバー」真空式直接蒸氣暖房法を採り換氣毎時二回にして外氣溫度 30°F に於て教室内 60°F の設計になり換氣は豫算の關係上甚だ遺憾乍ら簡単な通風穴により自然換氣法にまつて居る。

便所は總て水洗式とし下谷淺草の一部を除き汚水淨化装置を有する電燈は直接照明としその配線は動力線と共に大部分露出工事では特製クリート特製白ワックス塗回種線を用ゐて居るが既に實施した例に見れば絶縁試験の結果は豫想外に良好である。

動力は機關室の外に手工理科の實驗用に設備し猶裁縫家事の各特別教室には電熱用ブラッ

グを設備してある。その他給水瓦斯等は總て特別教室を主眼として設備して居る。

## 5 施工の方針

施工は直接區に關係する事ではあるが市は工費補助者として又設計責任者としての立場から區の現場監督の上に立つて監督する。

施工の方針としては出來得る限り鐵筋コンクリート工法に就ての既成觀念を打破し眞に材料と構造との理論に一致し同時に生産的能率を擧ぐる事を主眼とし種々研究的施設も持つて居る。

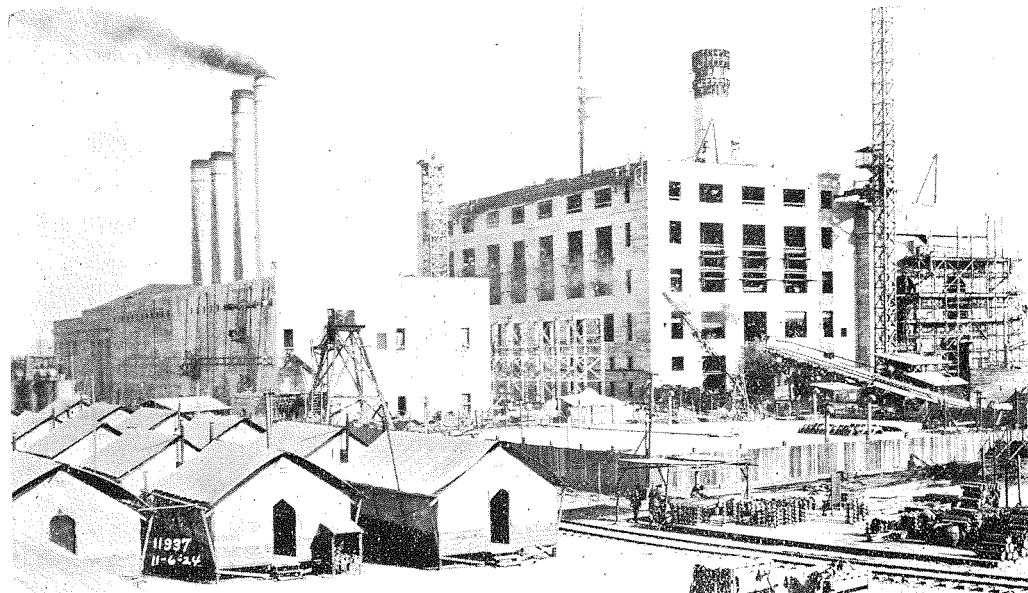
今や焼失區域の全斑に亘り廢殘の跡壘々たる中に兎にも角にも復興建築の魁となりつゝある、小學校工事は都下の建築界に一時代を劃すべく着々として進捗しつゝある。



## 七 萬 キ ロ ワ ツ ト

### ロ ン グ ビ ー チ 發 電 所

十 ヶ 月 で 工 事 が 出 來 た



米國加州ロングビーチ市に於ける南加エヂソン會社第二ロングビーチ火力發電所、キヤパシテ、七萬キロワットでストンウェブスター會社の請負工事、僅か十箇月間で竣工した。

Long Beach Steam Plant No. 2 - Southern California Edison Company, Long Beach, California, U. S. A.