

# 東京市立小學校復興建築の概要

東京市建築局 技師 古茂田 甲午 郎

設計者の眞實なる聲を聞け (編者)

## 1 復興小學校の數

先年の震災により焼失し先般その復興を計畫された市立小學校は 117校即ち全市の小學校の約 198校59%で二部教授撤廢の方針の下に小は16學級 800兒から大は32學級1600兒即ち平均24學級1200兒を收容し得る規模を有し大正十三年度から同十七年度に亘る五ヶ年度に於て年に24校づゝ建築する繼續事業であるから大正十七年度末に至り 117校全部完成の曉には總計2808學級140400兒の收容能力を有する眞に安全で衛生的で且明るい新時代の小學校が出現する譯である。

## 2 復興小學校の校地

復興小學校の校地は目下の處一學級當り30坪位から45坪位迄の甚だ狹隘な状態に在る處から一學級當り65坪を標準として極端に狹隘な小學校から順次擴張しつゝあり。一方都市計畫事業の一端として52校に對し1000坪内外の小公園が附屬し以て校地の狹隘を補ふと同時に公開的兒童公園となり且つ一朝事ある際の避難所ともなる事になつてゐる。

## 3 『復興は教育より』!

大正十三年二月東京市建築局設置せらるゝや『復興は教育より』! を Motto に事務は區劃整理當局に對し小學校々地の位置、面積、形狀を合理的ならしむる換地設計を要望して回る事に始り或は小學校換地位置面積の決定を督促し換地上に介在する障害物の法の命令に依る移轉に先ち全く特殊な形式による合意的撤退の法を考究の結果着々實行する等一般區劃整理事業の速度を超えて事業の進捗を計る爲めには幾多の苦心を重ねその間 117校の建

築設計の内容に就て調査を進めつゝ斯くて大正十三年末より愈々本設計に着手し今や設計を完了して、起工の準備をなしつゝあるもの49校即ち全校數の 40%工事中のもの 18校即ち15%餘竣工せるもの 6校即ち 5%餘の進行度を示すに至つた。之を他の復興工事に比較するときは僅に橋梁架設事業が匹敵する位のものでこの速度を以てすれば豫定の年度内に事業の完了は甚しく困難でない事と思はれる序年ら元來東京市立小學校は學區即ち今日の行政区自體の事業であつて市は一定の規格によつて設計し工費を添へて之を區に補助し區は直接工事を執行するに云ふ事になつて居る

## 4 設計の方針

何せ五ヶ年度内に 117校約 45,000,000圓の建築を完成し様と云ふのであるから設計上には平面的にも立體的にも詳細に亘る迄出來得る限り Standardization の徹底を期し(定規圖参照)猶當然の事年々支障を排してメートル法を斷行して居る。

建築の表現は簡素穩和を旨として鐵筋コンクリート建築に有勝ちの硬く冷い感を和らける事に努め Planning には努めて保安衛生と便利の點に遺憾無きを期し特に實物教育を貴ぶ見地から理科手工圖畫唱歌裁縫家事等の特別教室設備には最も意を用ゐて居る。

構造は概ね三階建の一部鐵骨を交へた鐵筋コンクリートの耐震耐火構造で校地々盤は百年の將來の爲に江東方面に於て全部靈岸島東京市檢潮器の零點より 10.05尺さ押へ以て年々の水害より免れ得る様にして居る。

基礎工事は設計に先ち、一々試錐、耐壓力試験、杭打試験等の法による地質調査をなし、大體、江東方面は鐵筋コンクリート筏地形に

し、間々之に杭打、シートパイル打等を交へ下町一圓は、同布地形、杭打地形、筏地形等の工法に依る事になつて居る。

暖房法は極めて低壓な「ヴェーバー」真空式直接蒸氣暖房法を採り換氣毎時二回にして外氣溫度 30°F に於て教室内 60°F の設計になり換氣は豫算の關係上甚だ遺憾乍ら簡単な通風穴により自然換氣法にまつて居る。

便所は總て水洗式とし下谷淺草の一部を除き汚水淨化装置を有する電燈は直接照明としその配線は動力線と共に大部分露出工事では特製クリート特製白ワックス塗回種線を用ゐて居るが既に實施した例に見れば絶縁試験の結果は豫想外に良好である。

動力は機關室の外に手工理科の實驗用に設備し猶裁縫家事の各特別教室には電熱用ブラッ

グを設備してある。その他給水瓦斯等は總て特別教室を主眼として設備して居る。

## 5 施工の方針

施工は直接區に關係する事ではあるが市は工費補助者として又設計責任者としての立場から區の現場監督の上に立つて監督する。

施工の方針としては出來得る限り鐵筋コンクリート工法に就ての既成觀念を打破し眞に材料と構造との理論に一致し同時に生産的能率を擧ぐる事を主眼とし種々研究的施設も行つて居る。

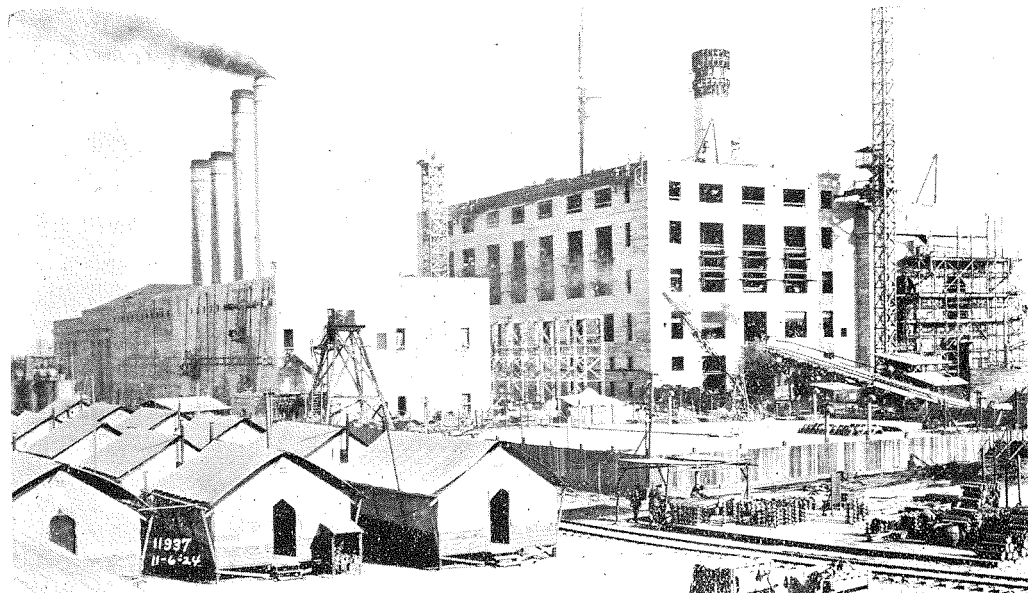
今や焼失區域の全斑に亘り廢殘の跡壘々たる中に兎にも角にも復興建築の魁となりつゝある、小學校工事は都下の建築界に一時代を劃すべく着々として進捗しつゝある。



## 七 萬 キ ロ ワ ツ ト

### ロ ン グ ビ ー チ 發 電 所

十 ヶ 月 で 工 事 が 出 來 た



米國加州ロングビーチ市に於ける南加エヂソン會社第二ロングビーチ火力發電所、キヤパシテ、七萬キロワットでストンウェブスター會社の請負工事、僅か十箇月間で竣工した。

Long Beach Steam Plant No. 2 - Southern California Edison Company, Long Beach, California, U. S. A.