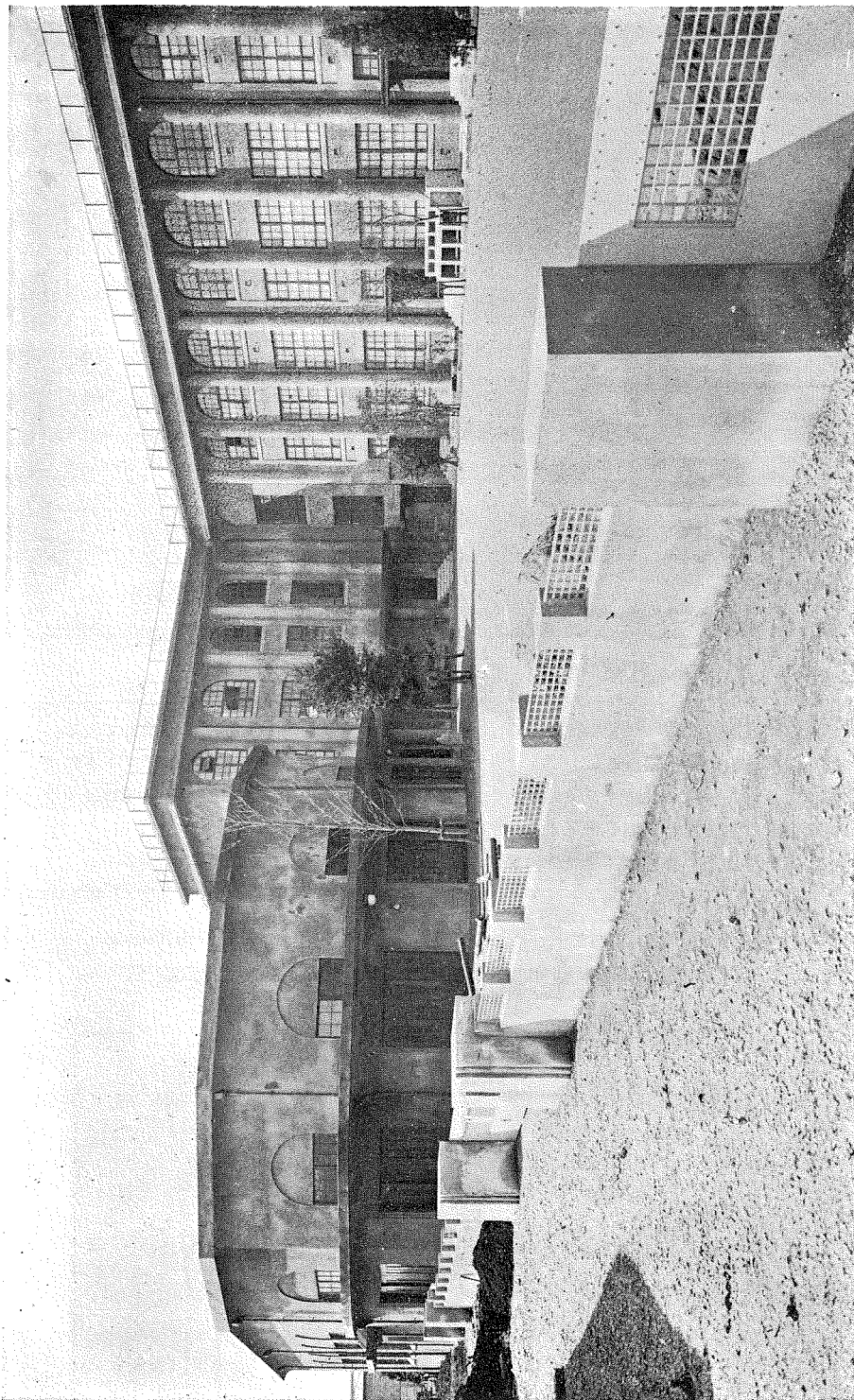


Typical Grammar School Building.

— :湯島小學校新築前風景:—



湯島臺に堂々たる児童教育の樂園が建設せられた、大震災に依り烏有に歸した百十餘の小

學校復興建築の魁である。

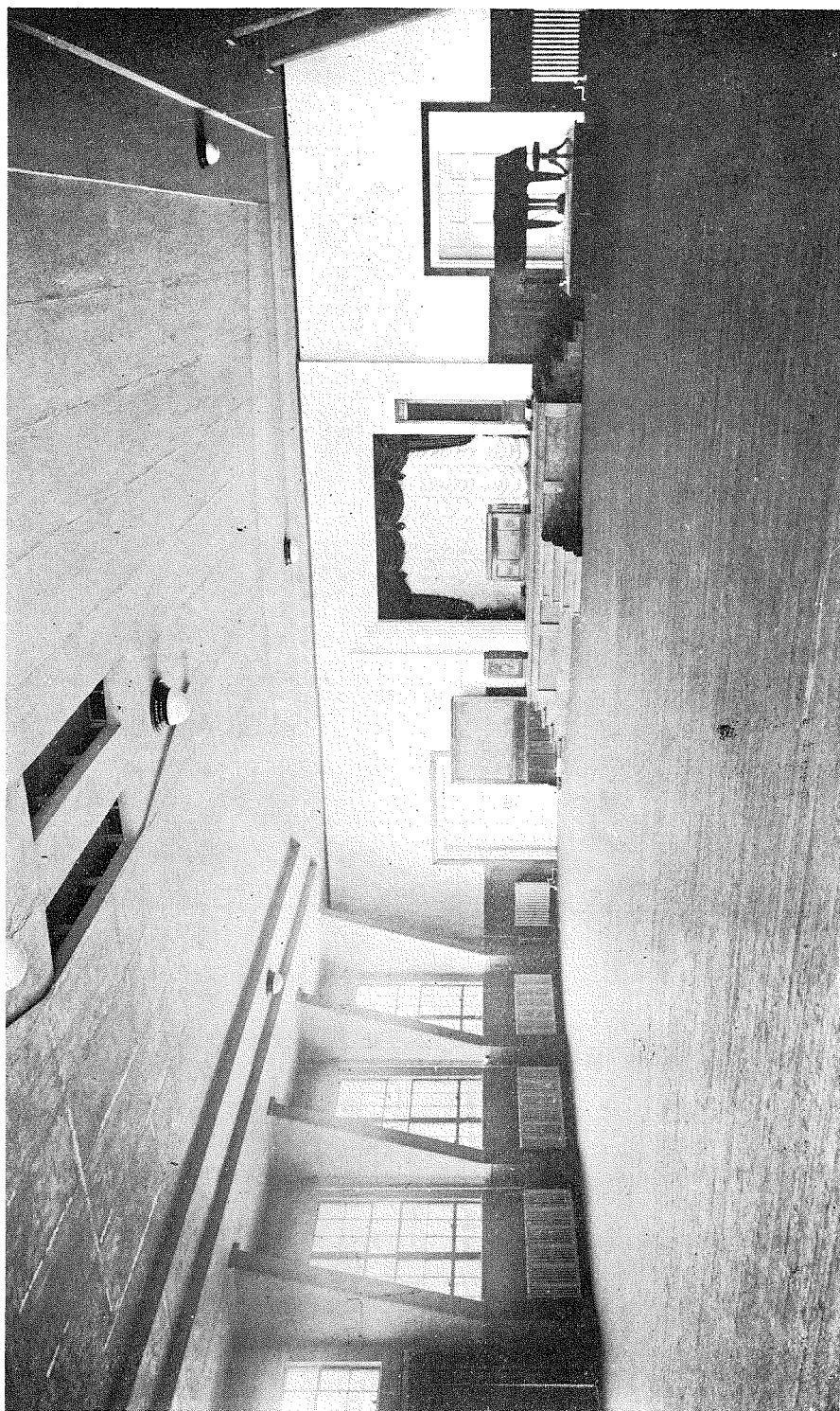
鐵筋コンクリート造三階建にて南側に新花公

園を附屬せしめた二十四學級規模の尋常小學校である。

(1) Front View of New Yushima Grammar School.

(2) Reinforced Concrete Building, 3 Story High
With all Modern Equipments

——：湯島小學校講堂兼雨天體操場：——

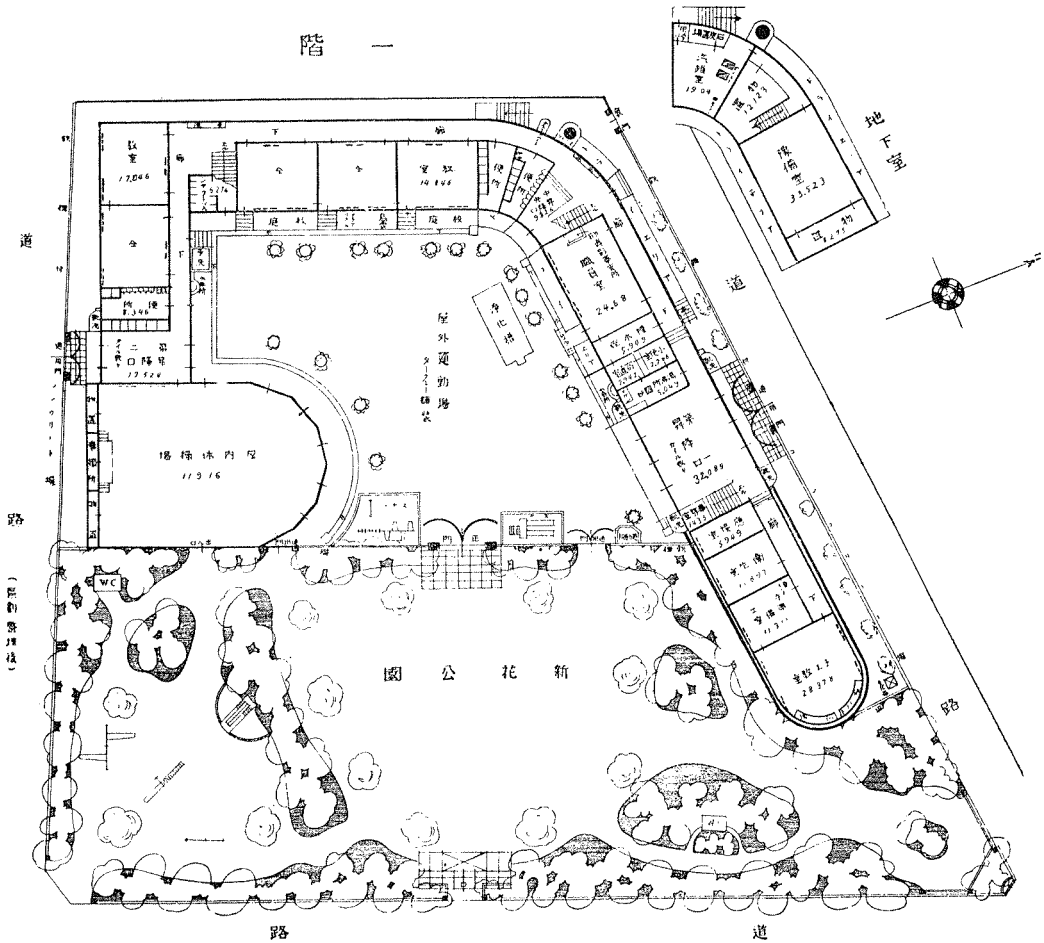


面積約二百二十坪 鐵骨鐵筋コンクリート造平家建
壁及天井は石綿スレンシート張りコロク粉末糊付べ
ンキ塗として音響の點に注意し
床は檜板張り油拭きとしてある。

正面祭場所は外部白漆喰塗り内部に壁紙張りとし
前に演壇が設けられてゐる、

—：湯島小學校一階平面圖：—

(3) First Floor Plan.



—湯島小學校—

敷地 一千〇三十三坪
 建坪 四百九十坪二九
 延坪 一千二百九十五坪
 普通教室 二十四室
 特別教室 理科、手工、唱歌、裁縫、圖畫
 昇降室 二箇所
 階段室 三箇所
 便所 四箇所
 構造 本館鐵筋コンクリート三階建、屋内體操場鐵骨造平家建

仕上 外部日之出砂セメントガン吹付ケ、内部天井壁、漆喰塗、腰羽目張り、床板張り、木部ステン塗及ペンキ塗り。
 建具 外部スチールサツシュエ及スチールドア一、ペンキ塗、内部米杉、米檜製ステイン及ペンキ塗
 設備 暖房、低壓眞空蒸氣式
 給水衛生、便所は水洗式、淨化裝置は城口式
 電氣、露出配線とす
 瓦斯、湯沸し暖房等に用ふ
 運動場 舗装はタークレ一とし花壇、植樹、運動器具等を設備す



(4) 廊下の一部

床は米松板張り。腰羽目付き手
洗水吸流。帽子外套掛け一部に
は標本陳列棚が設けられてある

(4) Hall Way.

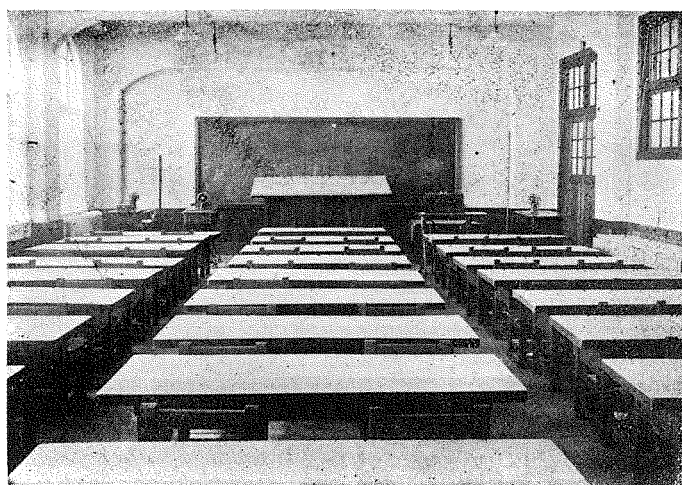
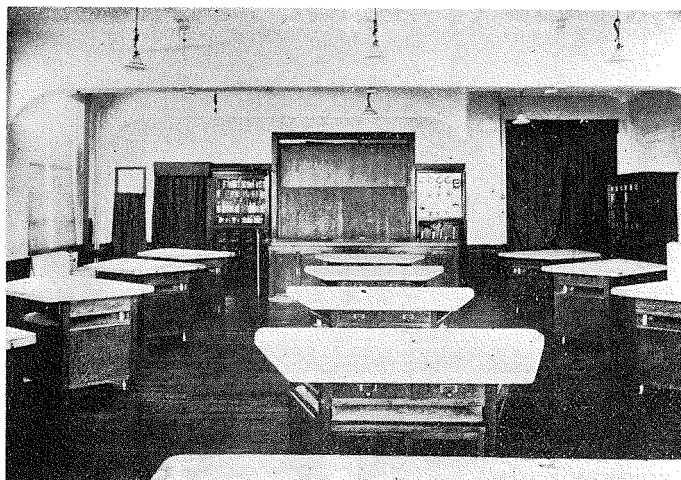
(5) 理 科 室

理科教室約二十八坪準備室約十
一坪二室を連絡して使用し得る
様隣接して設けられてある。

暗室となし得る装置を有し。ド
ラフトチャンバー寫眞用暗室、
映寫用捲上げスクリーン等もあ
る。

觀察臺、兒童用實驗臺には電氣
プラグ瓦斯コックを設け兒童
の自油實驗に便ならしめてある

(5) Physics Room.



(6) 裁 縫 室

面積約二十四坪、天井壁等は淡
褐色漆喰塗り、床はコルク敷と
なつてある。

兒童用机は二人用。腰掛け一人
用で高さを三種とし、動力付ミ
シン六臺。電氣アイロンブラー
グ六臺。仕上臺。整理棚。陳列
臺等が設備されてある。

(6) Sewing Room.