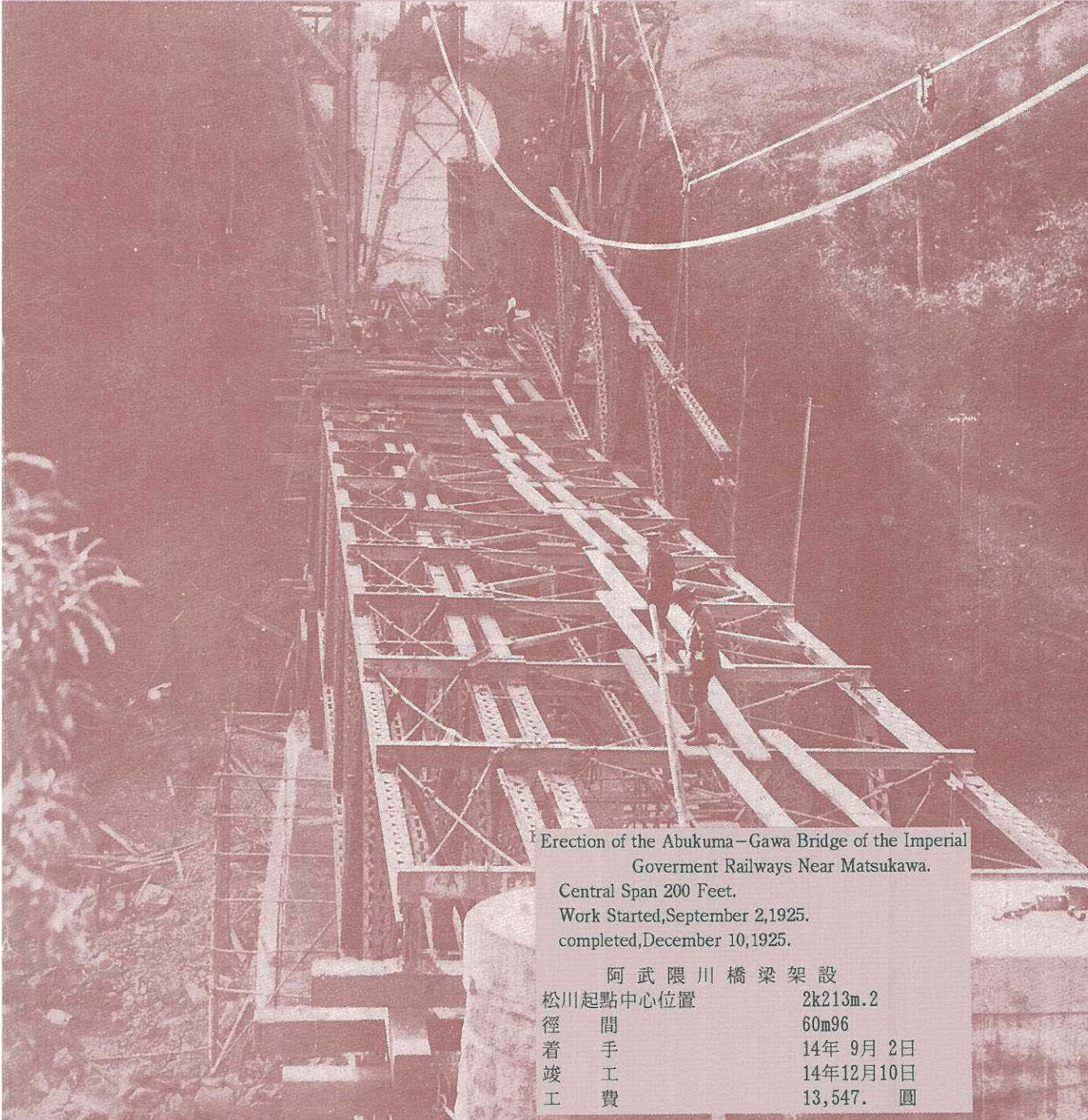


土木 工事畫報 建築

AN ILLUSTRATED CONSTRUCTION REVIEW

VOL. 2. NO. 4 APRIL 1926.

四月號



Erection of the Abukuma-Gawa Bridge of the Imperial Government Railways Near Matsukawa.
Central Span 200 Feet.
Work Started, September 2, 1925.
completed, December 10, 1925.

阿武隈川橋梁架設	
松川起點中心位置	2k213m.2
徑間	60m96
着手	14年 9月 2日
竣工	14年12月10日
工費	13,547. 圓

WM. BRIGGS & SONS, LIMITED.

英國 ウィリアム・ブリッグス・エンドソンス會社



圖は英國アームストロング會社が Newfoundland の Deer Lake に建設中のパイプラインにて BRIGGS 社製の瀝青性塗料を使用せり。
BRIGGS の塗料は各種鐵鋼建造物に對し最も信頼すべき防錆塗料なり。

説明書は御申越次第贈呈仕候

Sole Agents for Japan:

SAMUEL SAMUEL & CO., LTD.

P. O. Box F--26 Tokyo.

P. O. Box Sannomiya 45, Kobe.

日本總代理店

株式會社 **サミュエル サミュエル 商會**

東京市丸ノ内有樂町一ノ二東京日日ビル内

電話 大手 { 2718
5253