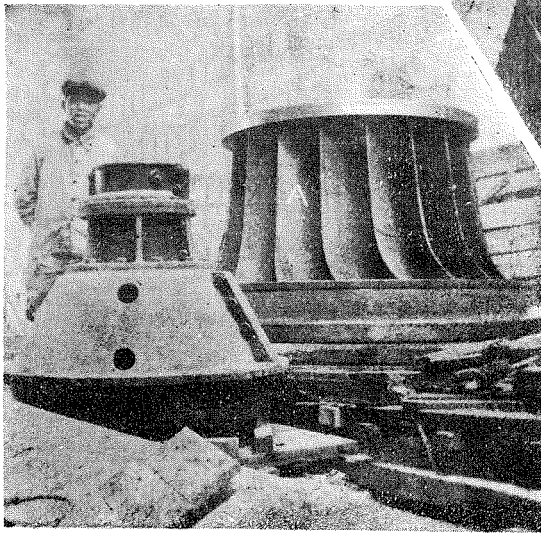
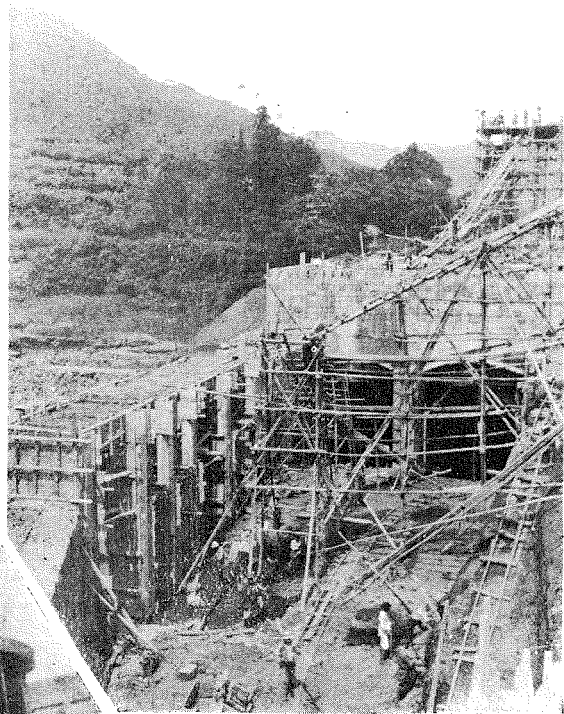


The Kawamo Power Plant of The Katsuragawa Electric Company.

川茂發電所工事

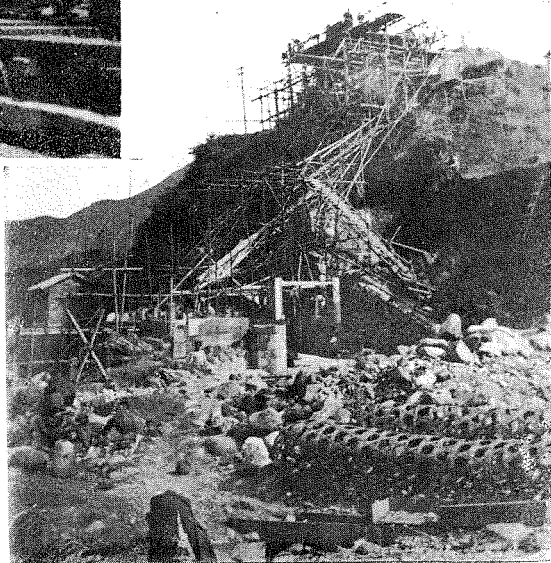
水槽コンクリート工事中にして、(1) → 練臺を高く足場上に置き、木製チュートにてコンクリートを流込む狀況及び隧道内捲立中の狀況なり。

- (1) Placing Concrete For The Head Tank.
- (2) Assembling the Water Wheel.
- (3) The Dam Under Construction.



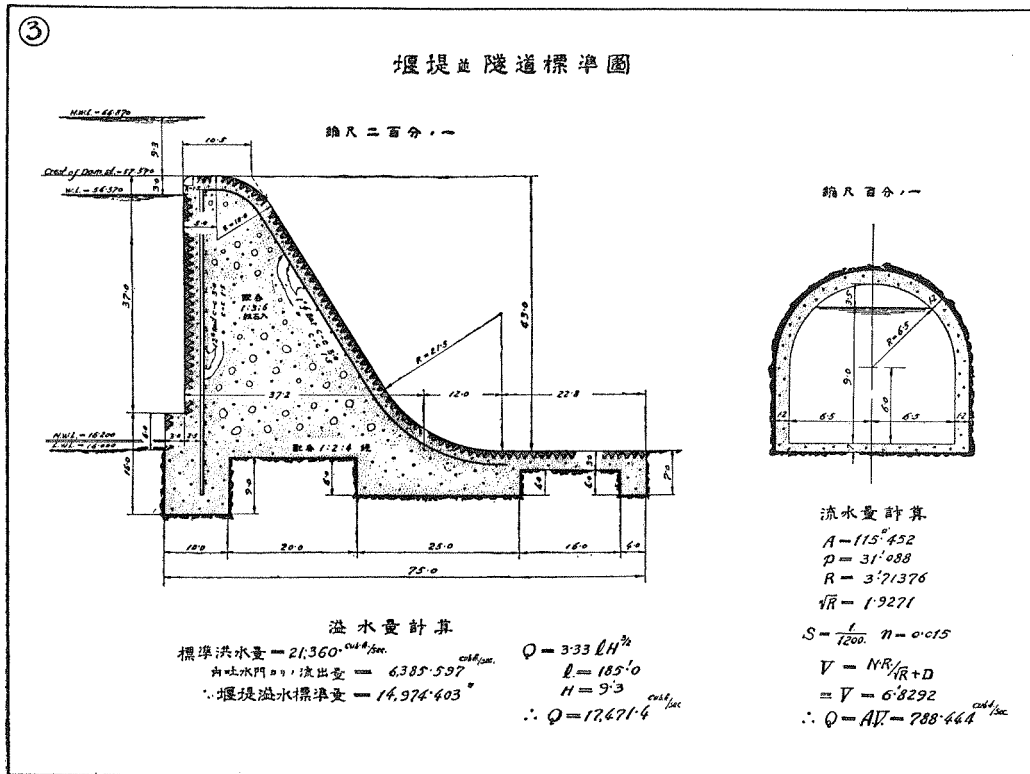
- (3) 堰堤砂吐門工事中、練臺を高く足場上に設け木製チュートにてコンクリートを流下せり。

- ↑ (2) 千二百キロ發電機二臺に對する水車は電業社の設計製作にして水車の上部は水中に開放し、下部ケーシングは鐵筋コンクリートにて直ちにドラフトチューブに接續せり。





川茂發電所堰堤圖



(6) Typical Cross Sections of the Dam and Tunnel.

桂川電氣興業株式會社川茂發電所

所在地	山梨縣南都留郡禾生村
取水河川	桂川
使用水量	最大九〇〇個
落差	四十二尺五寸
堰堤	長 百八十五尺 敷幅 七十五尺 高 五十三尺 天巾 十尺五寸
水路(隧道)	四十七間九分
設備	一、五〇〇KV A 豎軸發電機二臺
理論馬力	四、二四六馬力
發電力	二、四〇〇「キロワット」
起工	大正十一年五月
竣工	大正十三年三月
工事	三引商事株式會社土木部請負