

月島二號地質店內部

(1) Interior view of one of the Reinforced Concrete Pawn Broker's Offices That Are Being Erected by The Tokyo Municipality in Tsukishima One of the Poorer Districts of Tokyo.



月島二號地質店新築工事概要

本工事は鐵筋混凝土造二階建にて昨大正十四年十二月竣工したものである。

位置及敷地 月島二號地の市營小住宅敷地内にあつて其敷地面積は三十五坪である。

規模並に部屋の配置

建坪は二十一坪(壁眞々)延四十二坪。營業部、倉庫、事務員住宅の三部より成つて居る。

(イ)營業部 店(入質者溜を含む)七坪

(ロ)倉庫 (階下七坪、階上十四坪) 廿一坪

(ハ)事務員住宅 十四坪

階下 四帖半 一室炊事場便所等

階上 六帖及三帖

構造 (イ)割栗地形

(ロ)基礎、建物主體及一階床一部、二階床主要内壁、屋根外壁等鐵筋混凝土造

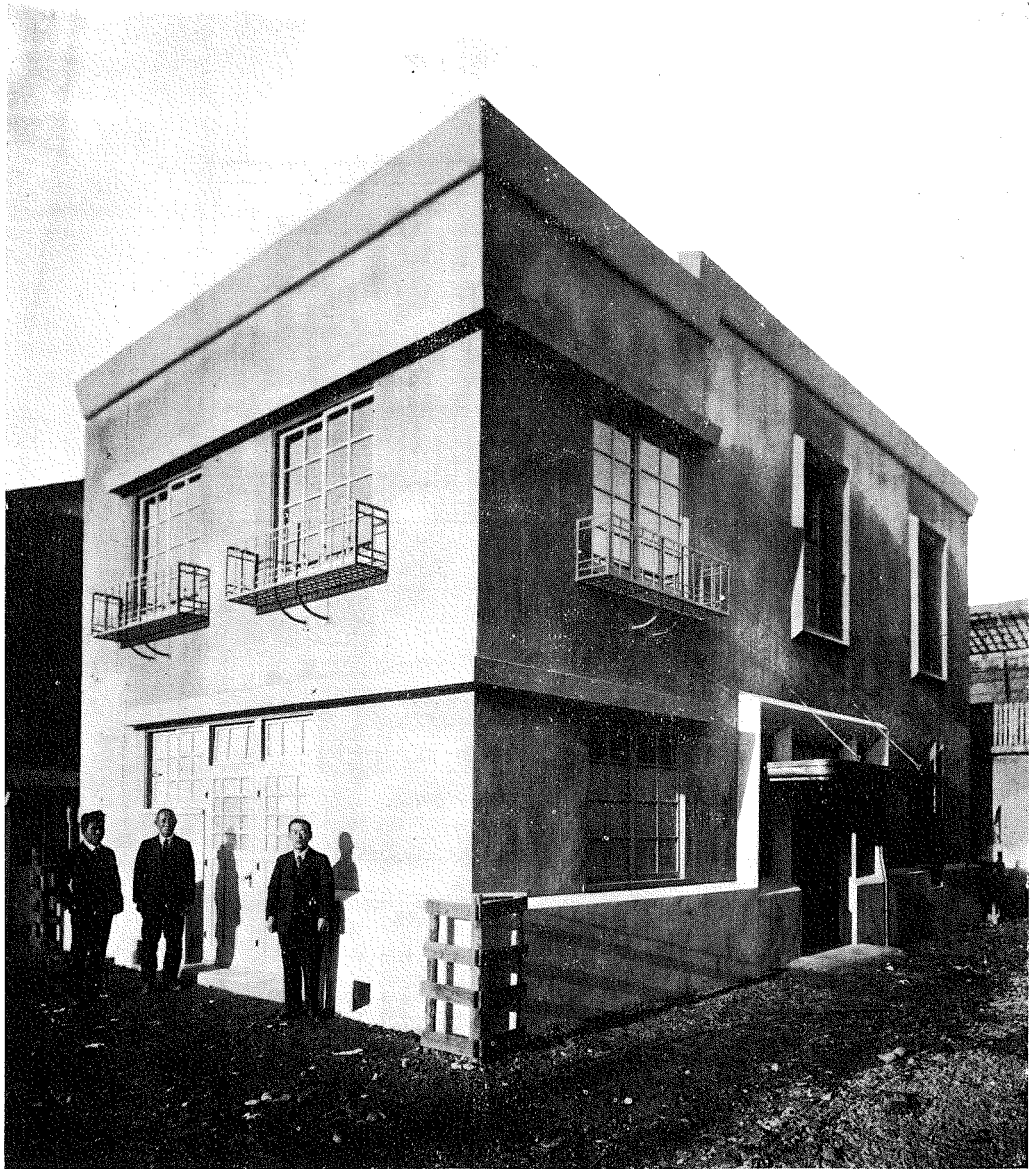
(ハ)内部雜作木造

設備

(イ)倉庫出入口には菊地式甲種防火扉を附す。

月島二號地質店全景

(2) Photograph of Exterior.



- (ロ)倉庫外壁窓はスチールサッシ及ローリング、シャッターを附す。
- (ハ)倉庫外壁は防濕のためタイガーホールドにて二重壁である。
- (ニ)倉庫内は幅一尺五寸乃至一尺八寸で其延長七百八十六尺別に幅三尺の布圍棚

三十三尺を設く。

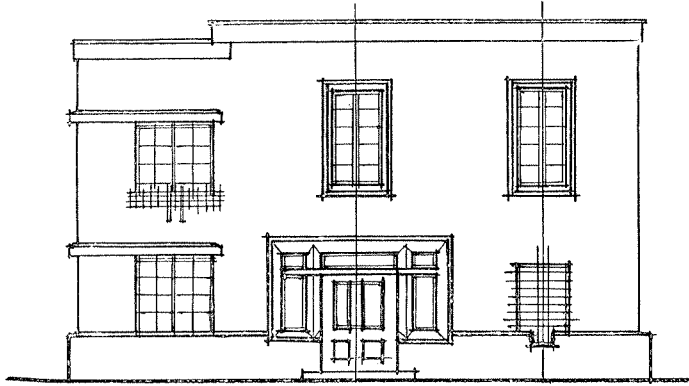
- (ホ)店及各居室はコルク敷。
- (ヘ)便所は大正便所である。

工 費 壹萬四千參百參圓參拾八錢五厘
設計及監督 東京市建築局營繕課
請 負 人 山田松之助

月島二號地質店

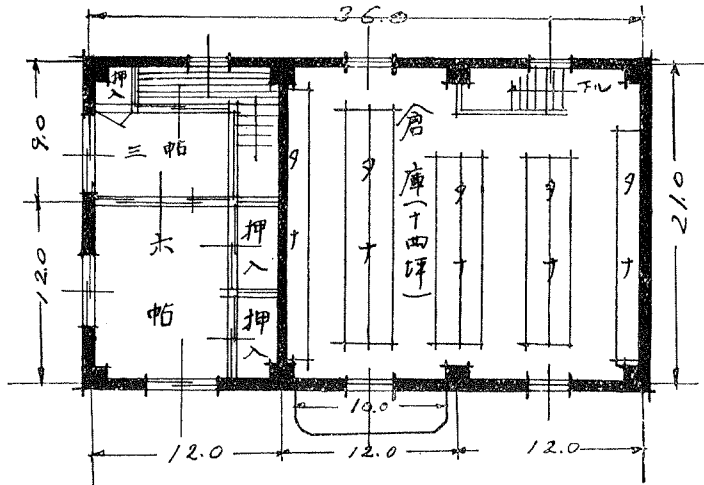
正立面圖

(3) Front Elevation.



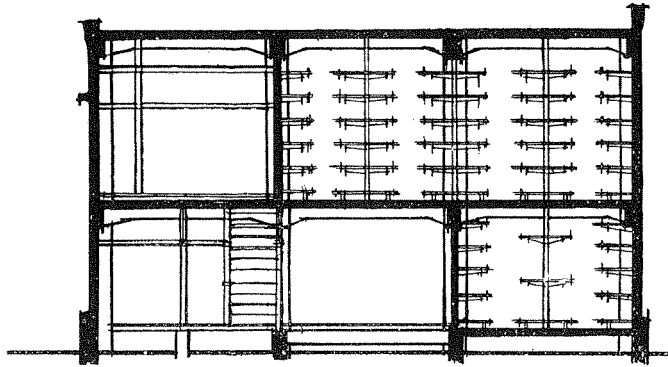
一階平面圖

(4) Plan of First Floor.



月島二號地質店

斷面圖



(5&6) Sectional View and Second Floor.

二階平面圖

