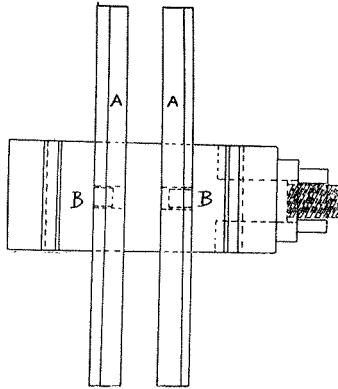
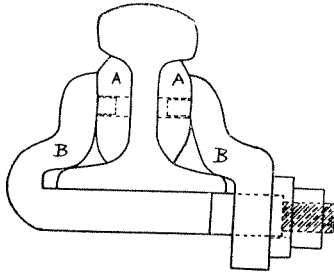


SKETCHES OF THE MASUYAMA HANDY TOOL FOR THE
TEMPORARY REPAIRING OF RAILS.

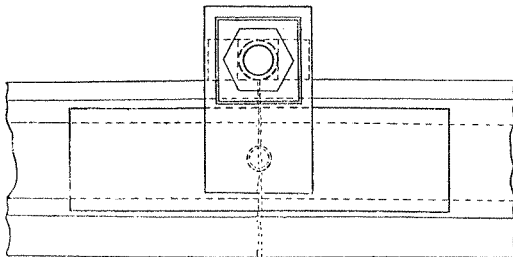
升山式軌條折損應急器

斷 面 圖



平 面 圖

正 面 圖



一、圖の如く取付は簡易であるから軌條下の砂利掻出し共僅か三分間で取付けが出来ます。

一、軌條は五十封度でも六十封度又は七十五封度でも共通されます、只A型當て金具（當該軌條接目板の不用品にて作るこ）のみ軌條種別毎に調製しおけばB型金具一個あれば共通使用が出来るのであります。

一、軌條の頭部腹部を壓しますから軌條頭部の齟齬は防がれます。

一、本器は軌條折損の場合に限らず勾進整理のとき軌條接目に一ミ目切り又は半目切りの短軌條假使用の際接目板と軌條の孔が一致せざる場合に使用せば一層便利で且つ安全であります。

一、應急器は全部で約二十封度であるから線路工手は本品を片手に螺旋廻一個を持參せば應急處理が出来るから便利であります。（鐵道省工務局保線會議より）