

編輯だより

財界好轉の曙光見え、土木建築界も春と共に甦へらんとしてゐる。復興銀座街の大建設計画もいよいよ具體的になつて來た。本號掲載の銀座ビルはこの計画の標本的なものである。銀座街の復興計画に就ては本誌も最初から種々後援して來たが、今後はその進捗状態を完成期迄工事タイムス欄に記録することにした。完成と同時に興味ある帝部首脳街建設録となるであらう。

技術家の登龍門として日本工人俱樂部が創設した檢定試験は愈々第二回を本年の五月に行ふ事になつ

た、隠れたる獨學者が眞實なる自分の實力を試みるに最も適したものである、國家の爲めに斯道の發達を期する上に於て志ある人々が大に應募し、又應募せしむる様にしたものである。詳細の規程は次號に報ずる筈である。

大寒入と云ふに春の目を思はせる様な日がある。鐵道排雪車が立横生するといふ北國の便りの中に梅信もちらほら報ぜられたりする。冬に入つて雪らしいものが東京には未だないのだ。お蔭で編輯室は壯健に活動してゐる。

寒さはこれからであらう。

最近受贈圖書雜誌

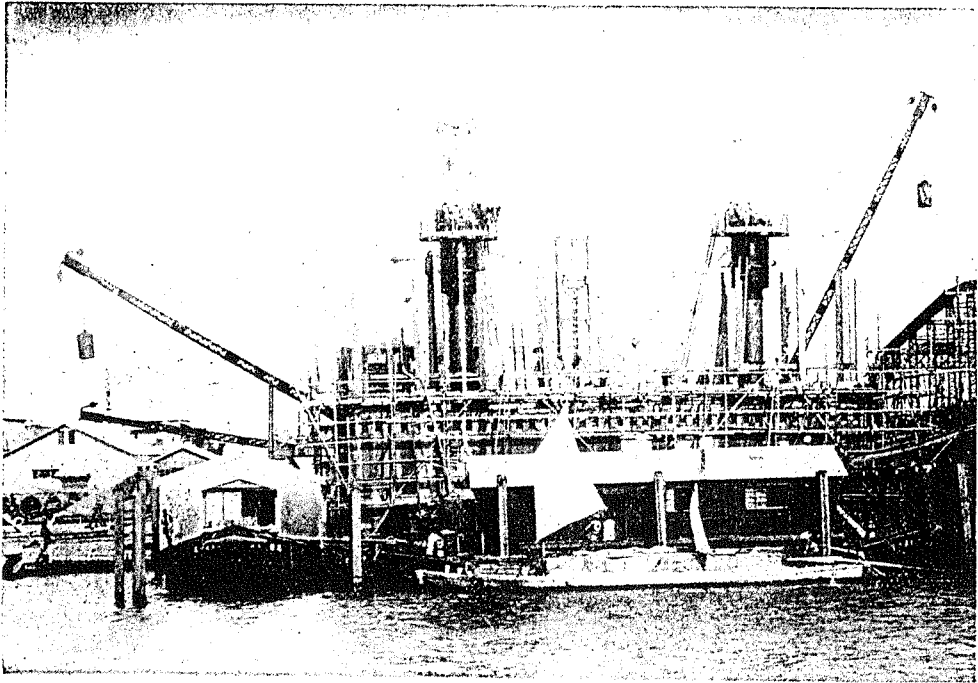
日立評論第八卷第十二號
 丸ノ内仲通十五號 其 社
 工政(會員名簿)第七十三號
 工 政 第七十四號
 丸ノ内大手町 其 會
 工 人 第五十二號
 丸ノ内仲通六號 其 俱樂部
 開拓者 十二月號
 開拓者 新年號 神田猿樂町 其 社
 道路の改良 第七卷第十一號
 道路の改良 第七卷第十二號
 丸ノ内大手町 其 會

建築の普及 第七卷第一號
 四谷永住町 帝國工業教育會
 建 設 第二卷第一號
 牛込市タ谷 其 社
 住宅パンフレット煖爐の話
 神田駿河臺 文化住宅研究會
 名古屋工業會々報 第三十二號
 丸ビル立正社内 其 會
 朝鮮土木建築協會々報 第九一號
 朝鮮京城 其 會
 アホロ鐵工場月報 第九號
 落合局 其 工場
 General Electric Review Vol. XXVIII, No. 12
 第一回保線講話會記錄 鐵道省工務局

大賣捌所 東京堂 大東館 北隆館 東海堂	發行所 東京市麴町區有樂町一丁目一番地 電話東京七〇八四番 振替東京七〇六五番	編輯兼 發行人 岡崎保吉	大正十五年一月廿六日印刷納本 大正十五年二月一日發行	注 文 郵便に於ける以上は總て前金、送金は必ず振替貯金に して六ヶ月以上申上る御事、但し御負擔の事 振替東京七〇八四番	料讀講 一六參壹 外 國 行 一 部 稅 共 七 十 八 錢 同 稅 共 二 錢	每月一回一日發行 一ヶ年十二册發行	土木 建築
							工事書報 第二卷第二號 定價 七十錢 (稅二錢)

潜函工事用機械一式

PNEUMATIC CAISSON WORK MACHINERY.



復興局永代橋潜函工事ニ弊社ヨリ納入セル機械類一式ヲ以テ工事中ノ光景

潜函工事用機械

エーヤロツク、エーヤシャフト、ホスピタルロツク、空気壓縮機
捲揚機械、排水ポンプ、コンクリートミクサー、クラムシエルバ
ケツト、アースバケツト、コンクリートバケツト、エーヤホース等

納入先

永代橋潜函工事、清洲橋潜函工事、東京電力株式会社鶴見火力發
電所潜函工事

土木機械一式

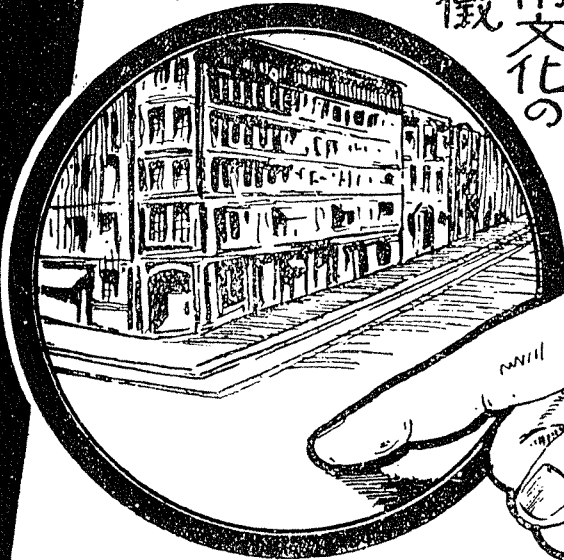
東京商業貿易株式會社

本社 東京市丸ノ内三菱二十一號館

電話 大手 5121, 5704

支社 紐育 大阪

見よ!!!
都市文化の
表徴
は是れ!!



アスファルト


舗道界の明星

ワレナイトビヂュリック

材料は國産

工法は特許

其他道路工事一切請負


日本石油株式會社道路部

東京・丸の内有樂町
大阪・西區江戸堀南三
下關・岬の町七九
小樽・花園町東四町

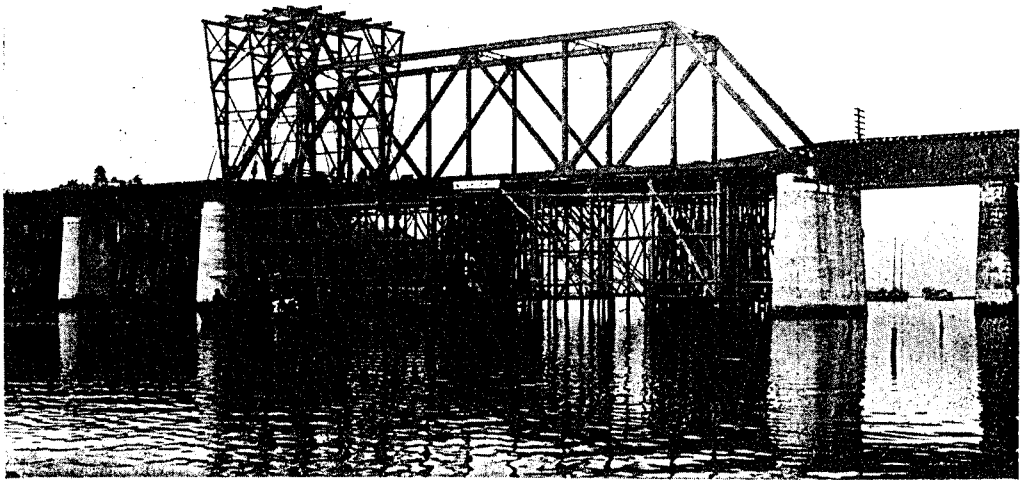
鐵道省指名
鐵骨建築
橋梁工事
專門請負

東京市本所區南二葉町
三十六番地

宮地榮治郎

電話墨田四七〇五番

— 北條線湊川橋梁工事宮地鐵工場作業 —



鐵骨鐵筋
橋梁鐵塔
諸木機
土物製
諸金物製
作用

營業所 東京市本所區

南二葉町三十六番地

工場 府下大島町

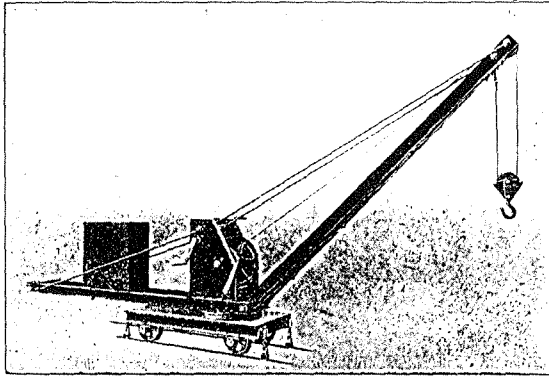
一ノ二二六番地

合資會社
宮地鐵工所

電話墨田四七〇五番

營業種目

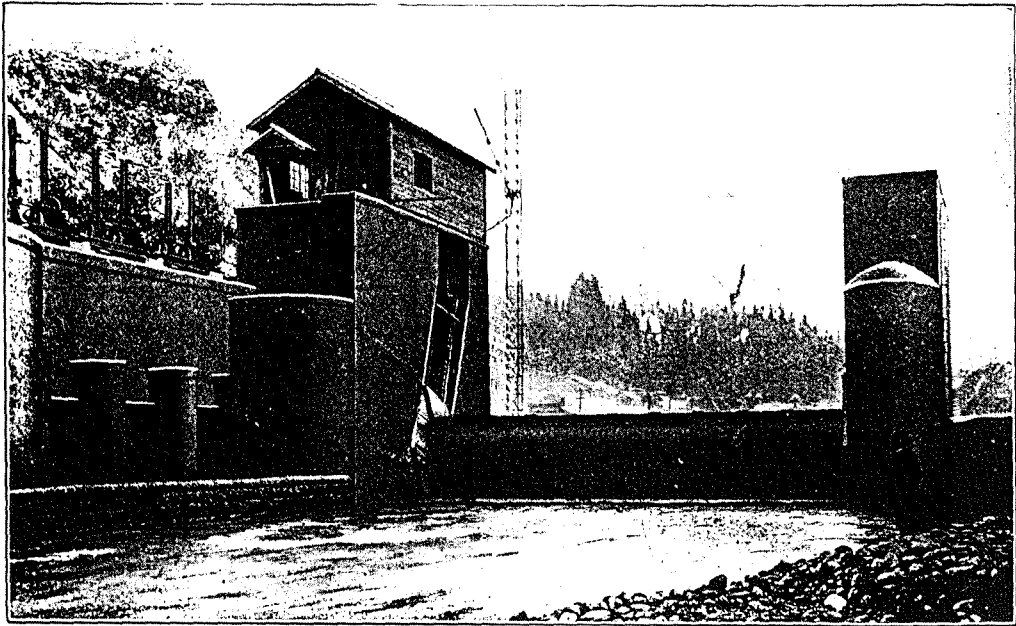
一噸手働起重機



工
事
用
諸
機
械
設
計
並
製
作
鐵
製
運
搬
車
其
他
土
木
及
建
築
碎
石
用
各
種
ク
ラ
ッ
シ
ャ
ー
類
エ
ヤ
ー
コ
ン
プ
レ
ッ
サ
ー、
排
氣
扇
風
機
電
動
ウ
キ
ン
チ
起
重
機
及
唧
筒
類
鑄
山
用
諸
機
械
類
鐵
骨
建
築
鐵
塔
鐵
柱
類
鐵
管
水
門
扉
芥
除
裝
置
類
水
力
取
入
口
ロ
ー
リ
ン
グ
ダ
ム
裝
置

ローリングダム

信越電力株式會社殿 穴藤取入口 = 御採用



東京府下龜戸町

田原製作所

電話墨田 四〇八〇番
三 四 一 六

WM. BRIGGS & SONS, LIMITED.

英國 ウィリアム・ブリッグス・エンドソンス會社



圖は英國アームストロング會社が Newfoundland の Deer Lake に建設中のパイプラインにて BRIGGS 社製の瀝青性塗料を使用せり。
BRIGGS の塗料は各種鐵鋼建造物に對し最も信賴すべき防錆塗料なり。

説明書は御申越次第贈呈仕候

Sole Agents for Japan:

SAMUEL SAMUEL & CO., LTD.

P. O. Box F--26 Tokyo.

P. O. Box Sannomiya 45, Kobe.

日本總代理店

株式會社 **サミュエル サミュエル 商會**

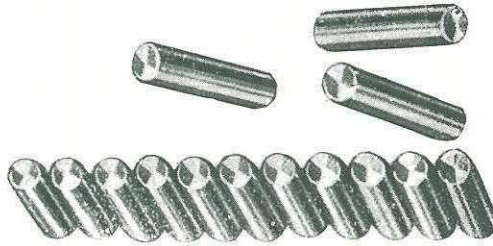
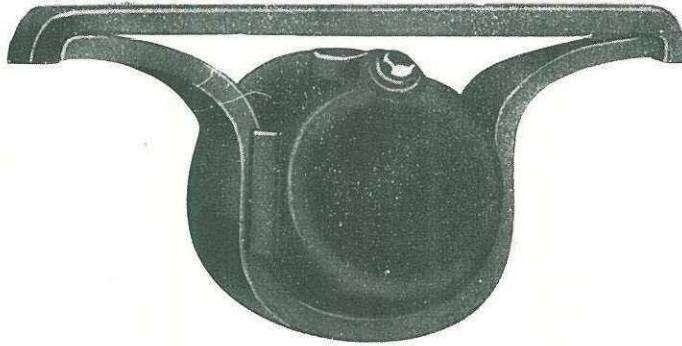
東京市丸ノ内有樂町一ノ二東京日日ビル内

電話大手 { 2 7 1 8
5 2 5 3

ROLLER BEARING.

米國最新式ローラーベアリング

米國の各工事場に使用され最も満足すべき効果を
得た事は日本に於ても實驗上充分認められま
した。



従來のダソプカー及びトロリーに此のローラーベ
アリングを着けると人夫は大助かりです。

運轉の能率はベアリングに依る事最大です、本
ベアリングのローラーはシヤフトに最適シケー
スの内部はハーデンニングをしてあります。

日本總代理店

ノーマック商會

東京市麴町區有樂町一ノ一

Sole Agent.

NORMAC CORPORATION OF JAPAN.