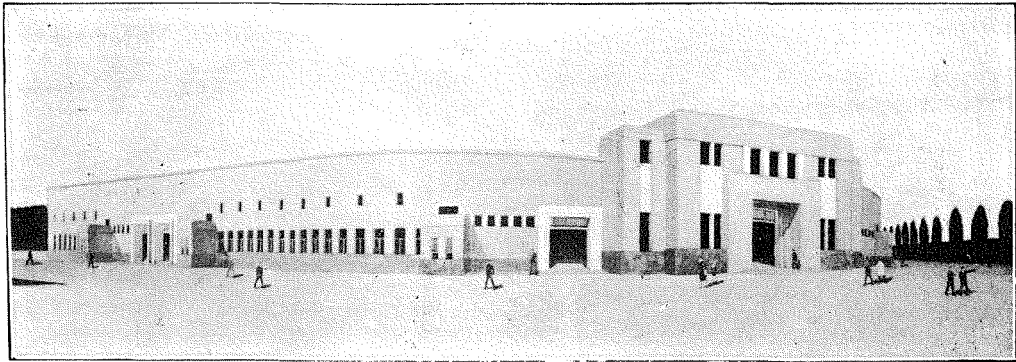
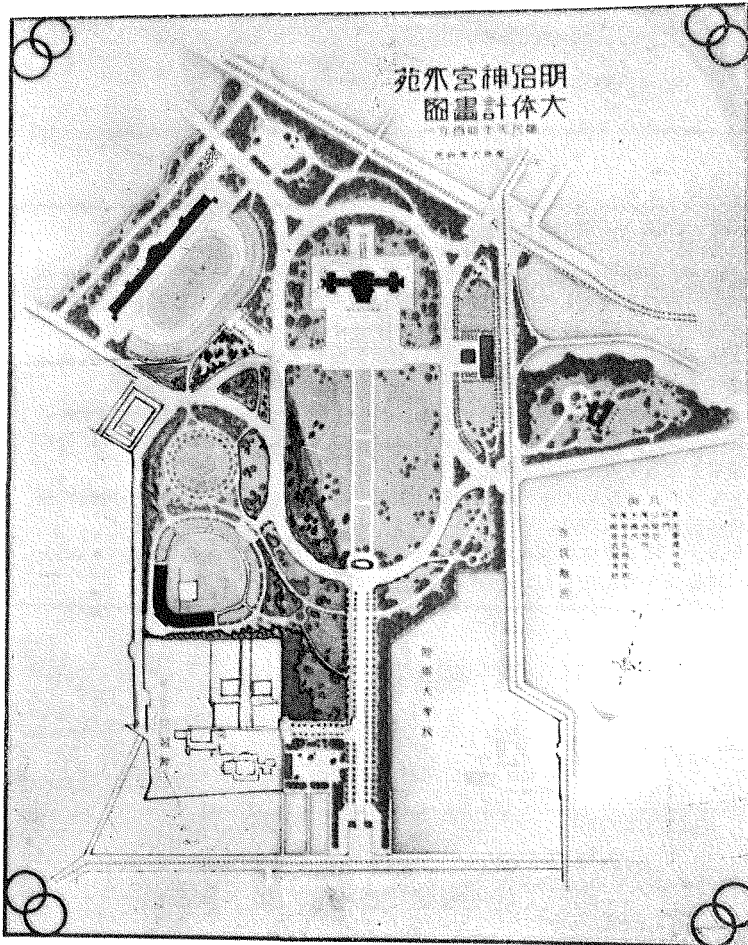


Baseball Field To Be Constructed In The Outer Gardens of The Meiji Shrine.  
 This Field in Connection With The Stadium Already Erected Will Give  
 Tokyo The Much Needed Center For Athletic Games.



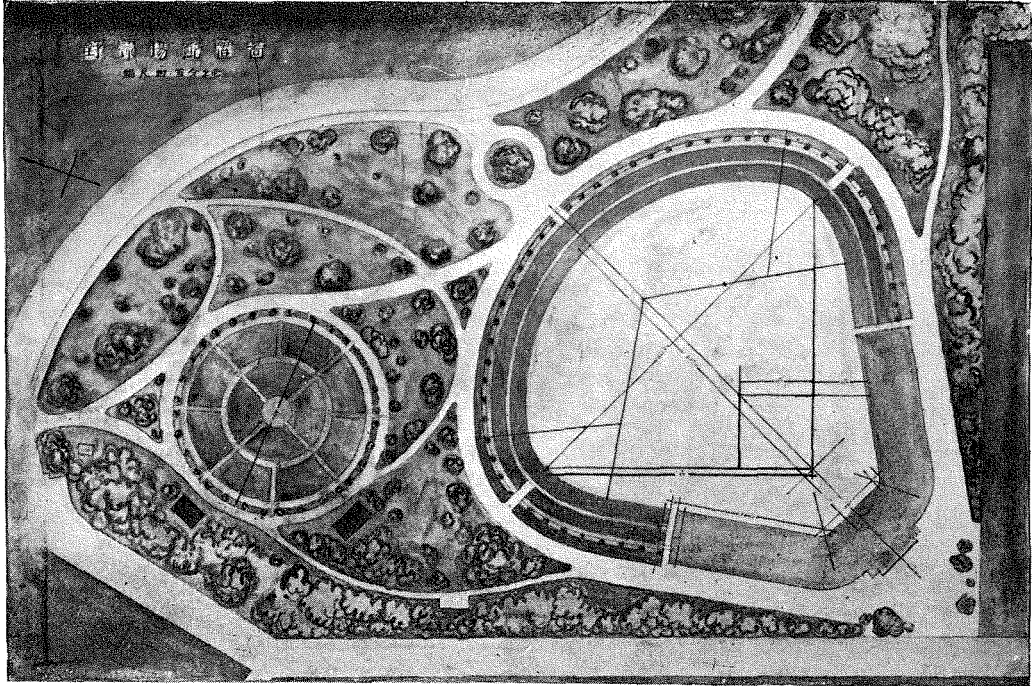
(1) 野球場透視圖

(1) As the Building Will Appear When Completed.



(2) General Plan of the Outer Gardens.

明治神宮  
 外苑野球場の設計



(3) 野 球 場 配 置 圖

(3) Plan of the Projected Baseball Field.

### 明治神宮外苑の理想的野球場

世を擧げての運動熱に促されて、競技場の設計も次第に完備したものが生れる様になつた。こゝに紹介する明治神宮外苑の野球場も可成新規模のもので、工事上の特異なものとして記録することが出来る。

この野球場新設問題も建設費約七十萬圓の捻出に可成り困難の様であつたが、六大學リーグの委員發起となり全國野球チーム及野球團を有する中等以上の學校野球關係者等で約十萬圓を據金し、大部分の基金は神宮奉賛會より支出することになつた。

野球場の設計は全部神宮造營局技師が各運動關係者の意見を参照して樹てたもので、敷地約七千坪、約四萬人の觀衆を收容し、グラウンドの廣さ四千坪で、落成の曉はその設備に於て現在の日本では他に追隨を許さない理想的な野球場となるものと注目されて居る。

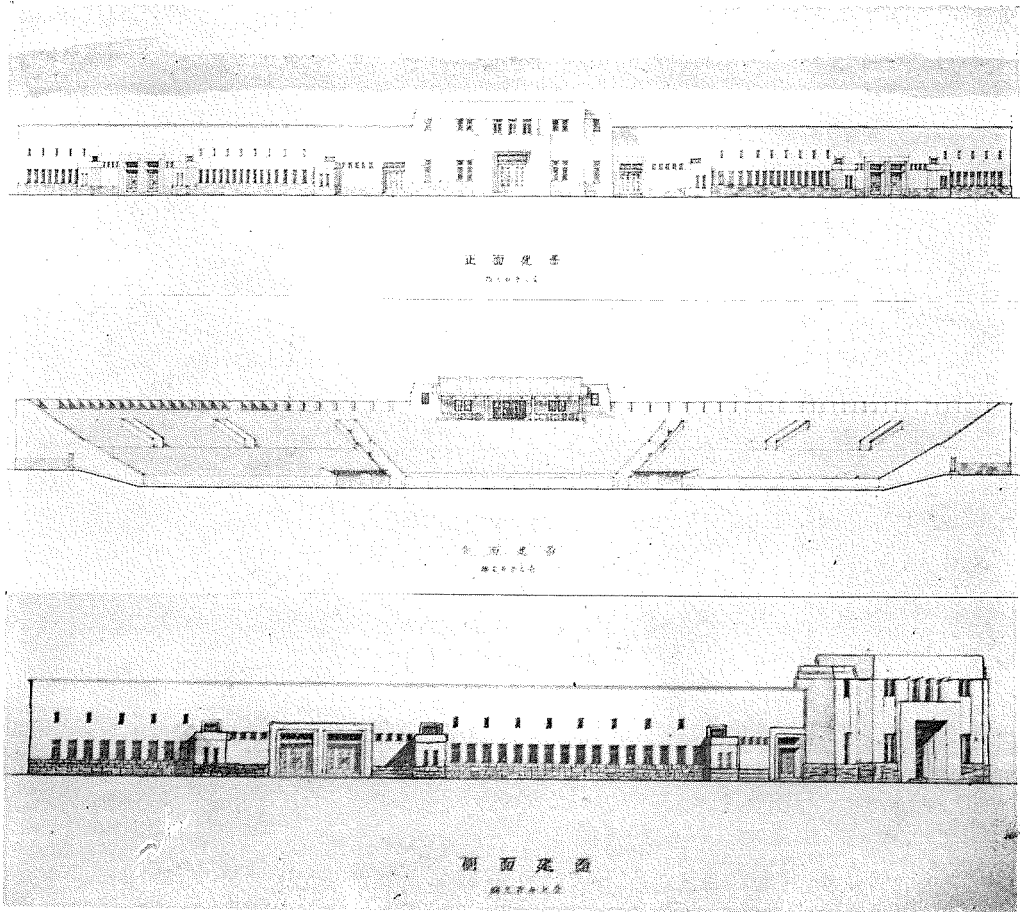
本年九月迄にはグラウンドを完成し、秋のリーグ戦はこの野球場で華々しく舉行したいとの輿論に意氣込み造營局は晝夜兼行準備に忙殺されて居る。

因に舊臘、東京府市の中學校十一校及神奈川縣の中學校七校の野球部學生百三十餘名は、冬の休暇を利用して、スタンドの土工に懸命な勞力奉仕をしたさうである。

## 外苑野球場概要

明治神宮造營局技師 小 林 政 一

一、敷地面積	約七〇四六坪	階段數	三二段
一、スタンド 建坪	約一〇一六坪	觀覽席面積	約七六〇坪
興行	一一間	一、芝地觀覽席面積	約一九一九坪
軒高	四〇尺(中央部)二九尺 (兩側部)	一、收容人員	
		スタンド	約八七〇〇人



(4) 建物設計圖

上圖、正面建圖 中圖、脊面建圖  
下圖、側面建圖

(4) General Plan of The Stands.

芝生觀覽席 約 二、二〇〇〇人  
一、工費見込額 約 七〇〇、〇〇〇圓

**一、位置** 外苑の西南隅にして近衛四聯隊と學習院に隣接する一角で、元此の部一帯には樹林泉地を設け幽邃なる區域をなす計畫であつたのを中途より變更して野球場を設けることになつたのであります。

**二、敷地** 面積は總計約 七、〇四六坪で中央の平地をプレイグラウンドとし其の外周にして本壘を中心とした三面には鐵筋コンクリート造スタンドを建設し、外野側三面には芝植の傾斜地を造成して觀覽席にあてる。プレイグラウンドは現地盤を約七尺掘下けて

約 四、一一一坪の平地とし、適當に排水工事を施し、内野附近は表面を多少鋤取り砂混りの土を以て敷均し造成するのである。

**三、鐵筋コンクリート造スタンド** 幅十一間長九七間、V字形で其の構造は陸上競技場(現在の)と同様で、中央には特別觀覽席、同休憩室、附屬室便所を設け、其の前方及び左右の大部を一般の觀覽席とし、中央前面には新聞記者席プレイヤーベンチ、係員控席等を設けてある。座席はコンクリート階段上に幅六寸の腰掛を取付け、段數は三十二段で特別席を除き全部屋蓋を設けず露天式とする。入口は特別席は中央部に、一般席は左右部に